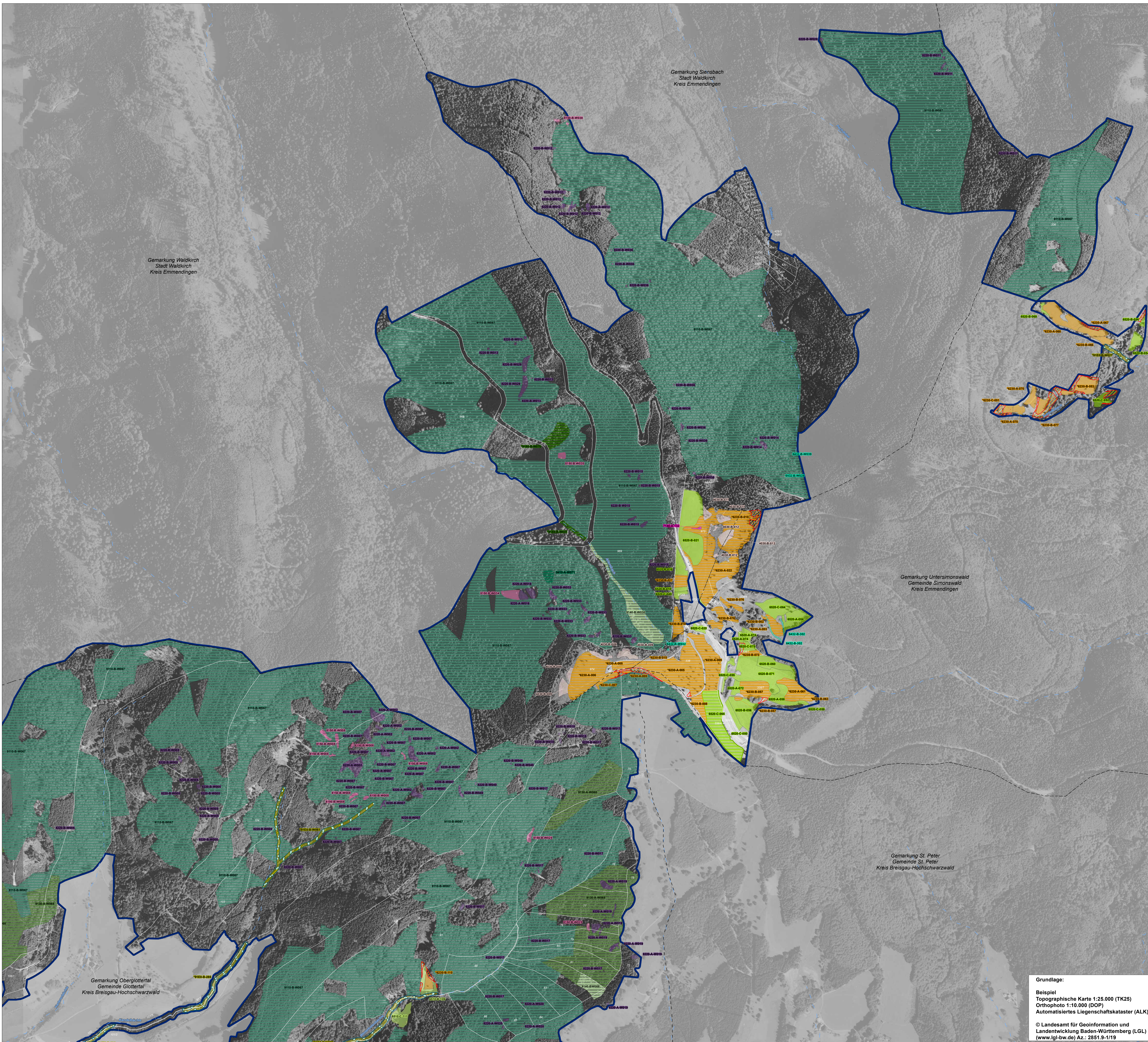


# Natura 2000 MaP FFH-Gebiet "8013-342 Kandelwald, Roßkopf und Zartener Becken"



## Lebensraumtypen - Bestand und Erhaltungsziele

Erhaltung der FFH-Lebensraumtypen in ihrem derzeitigen Zustand bzw. Aufwertung der verschlechterten Bestände

- 3260 Fließgewässer mit flutender Wasservegetation
- 4030 Trockene Heiden
- 5130 Wacholderheiden
- 6210 Kalkmagerrasen, Subtyp 6212 Submediterrane Halbrockenrasen (Mesobromion)
- \*6230 Artenreiche Borstgrasrasen
- 6430 Feuchte Hochstaudenfluren, Subtyp 6431 planar bis montan
- 6430 Feuchte Hochstaudenfluren, Subtyp 6432 Subalpine und alpine Hochstaudenfluren
- 6510 Magere Flachland-Mähwiesen
- 6520 Berg-Mähwiesen
- 7140 Übergangs- und Schwingrasenmoore
- 8150 Silikatfuchshalden
- 8220 Silikatfelsen mit Felspaltenvegetation
- 9110 Hainsimsen-Buchenwald
- 9130 Waldmeister-Buchenwald
- 9140 Subalpine Buchenwälder
- \*9180 Schlucht- und Hangmischwälder
- \*91E0 Auenwälder mit Erle, Esche, Weide
- 9410 Bodensaure Nadelwälder

3260 Fließgewässer mit flutender Wasservegetation in Kombination mit \*91E0 Auenwälder mit Erle, Esche, Weide (flächenfüllende Farbe gibt den LRT mit dem größerem Flächenanteil an)

\* Prioritäre Lebensraumtypen

## Verlustflächen von Lebensraumtypen - Ziel Wiederherstellung

- Wiederherstellung des LRT 5130 Wacholderheiden
- Wiederherstellung des LRT \*6230 Artenreiche Borstgrasrasen
- Wiederherstellung des LRT 6510 Magere Flachland-Mähwiesen
- Wiederherstellung des LRT 6520 Berg-Mähwiesen

## Erläuterung des Kürzels

6510-C-003  
 Nummer der Erfassungseinheit (es werden die letzten 3 Ziffern der insg. 14-stelligen Zahl genannt) ein vorangestelltes W bezeichnet Walddaten Bewertung des Erhaltungszustandes LRT-Code

## Bewertung des Erhaltungszustandes der Erfassungseinheiten

- A hervorragender Erhaltungszustand
- B guter Erhaltungszustand
- C durchschnittlicher oder beschränkter Erhaltungszustand

## Lebensraumtypen - Entwicklungsziele

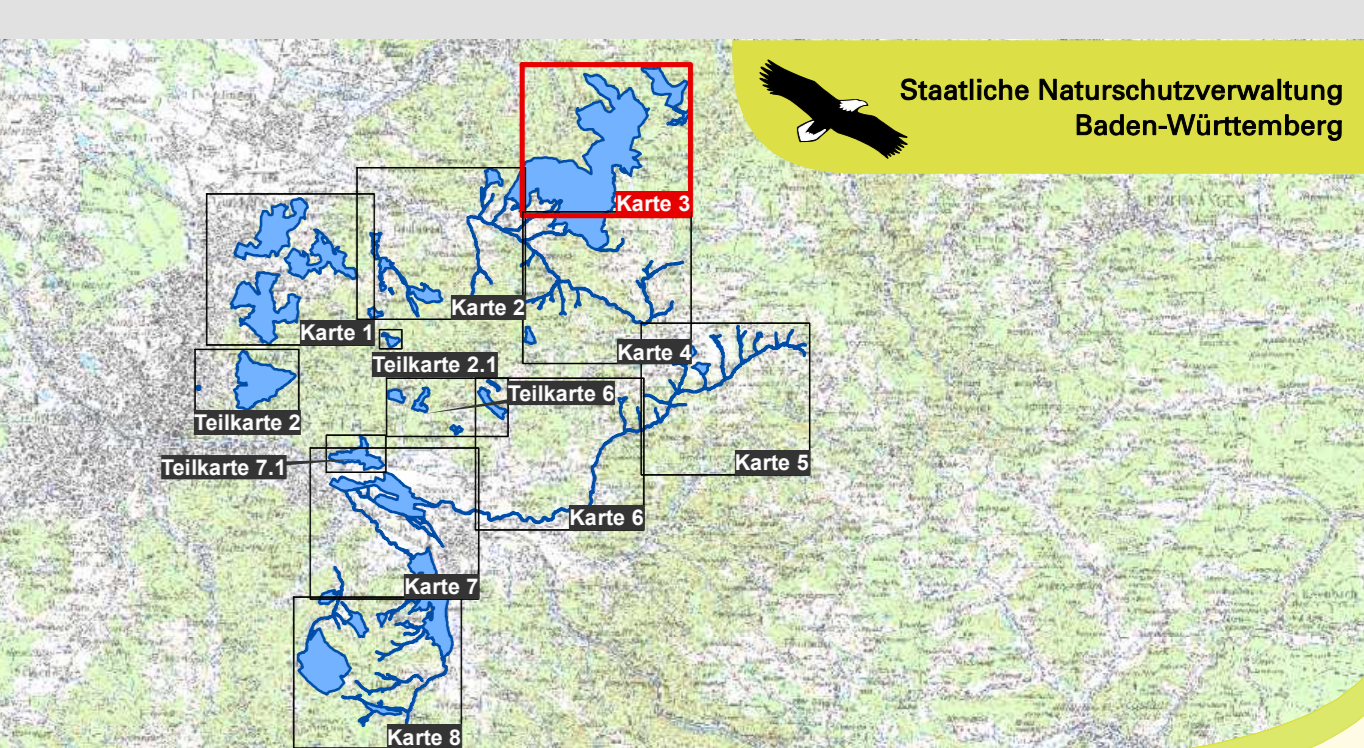
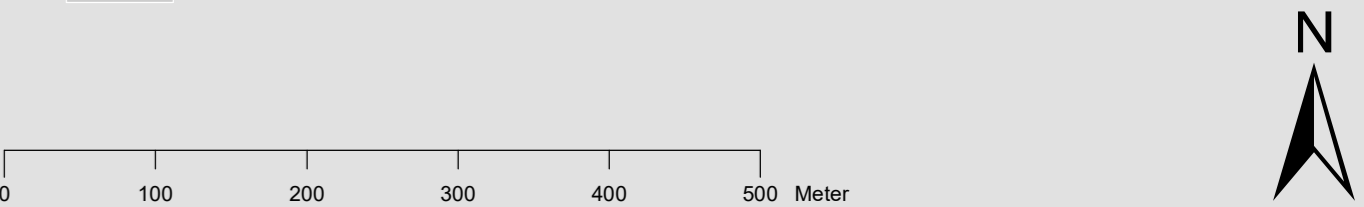
### Aufwertung bestehender FFH-Lebensraumtypen

- 3260 Aufwertung von Fließgewässern mit flutender Wasservegetation
- \*6230 Ausweitung des Vorkommens charakteristischer Pflanzenarten der artenreichen Borstgrasrasen
- 6510 Aufwertung von Mageren Flachland-Mähwiesen
- 6520 Aufwertung von Berg-Mähwiesen
- 8150 Verbesserung des derzeitigen Zustands
- 8220 Verbesserung des derzeitigen Zustands
- 9110 Verbesserung des derzeitigen Zustands
- 9130 Verbesserung des derzeitigen Zustands
- 9140 Verbesserung des derzeitigen Zustands
- 9180 Verbesserung des derzeitigen Zustands
- 9410 Verbesserung des derzeitigen Zustands
- \*91E0 Aufwertung von Auenwäldern mit Erle, Esche, Weide

### Neuschaffung von FFH-Lebensraumtypen

- \*6230 Neuschaffung von Artenreichen Borstgrasrasen
- 6510 Neuschaffung von Mageren Flachland-Mähwiesen
- 6520 Neuschaffung von Berg-Mähwiesen

- FFH-Gebiet 8013-342 Kandelwald, Roßkopf und Zartener Becken
- Fließgewässer
- Gemarkungsgrenzen
- Flurstücksgrenze und Nummer



Managementplan für das FFH-Gebiet 8013-342 Kandelwald, Roßkopf und Zartener Becken

## Bestands- und Zielekarte Lebensraumtypen

Karte 3

Bearbeiter: Dipl. Geökol. S. Miethaner faktorgruen  
 Gezeichnet: K. Jordan  
 Gefertigt: 26.11.2020  
 Stand der Offenland-Kartierungen: 05.07.2019  
 Maßstab: 1 : 5.000

Grundlage:  
 Beispiel  
 Topographische Karte 1:25.000 (TK25)  
 Orthophoto 1:10.000 (DOP)  
 Automatisiertes Liegenschaftskataster (ALK)  
 © Landesamt für Geoinformation und  
 Landentwicklung Baden-Württemberg (LGL)  
 (www.lgl-bw.de) Az.: 2851.9-1/19