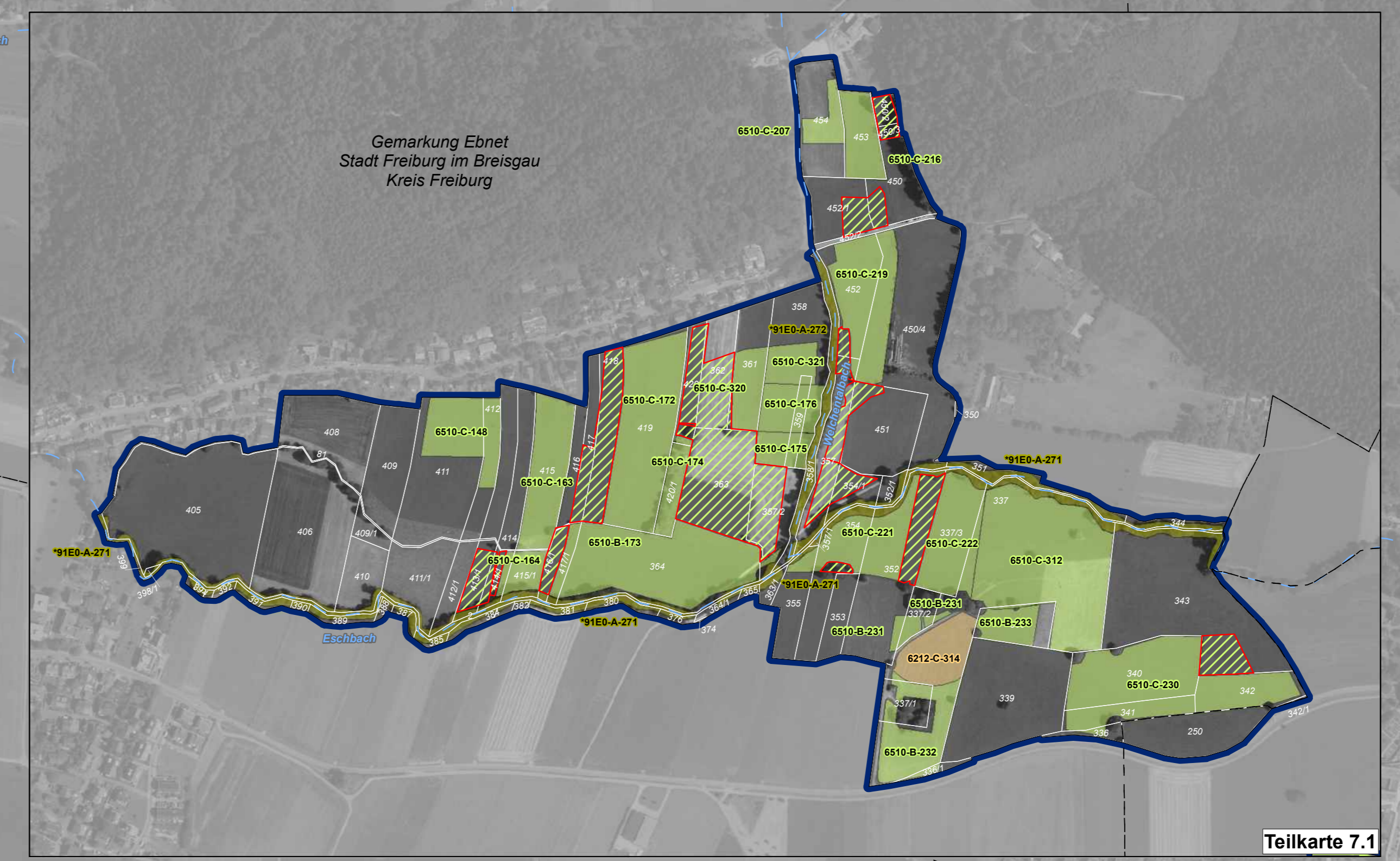
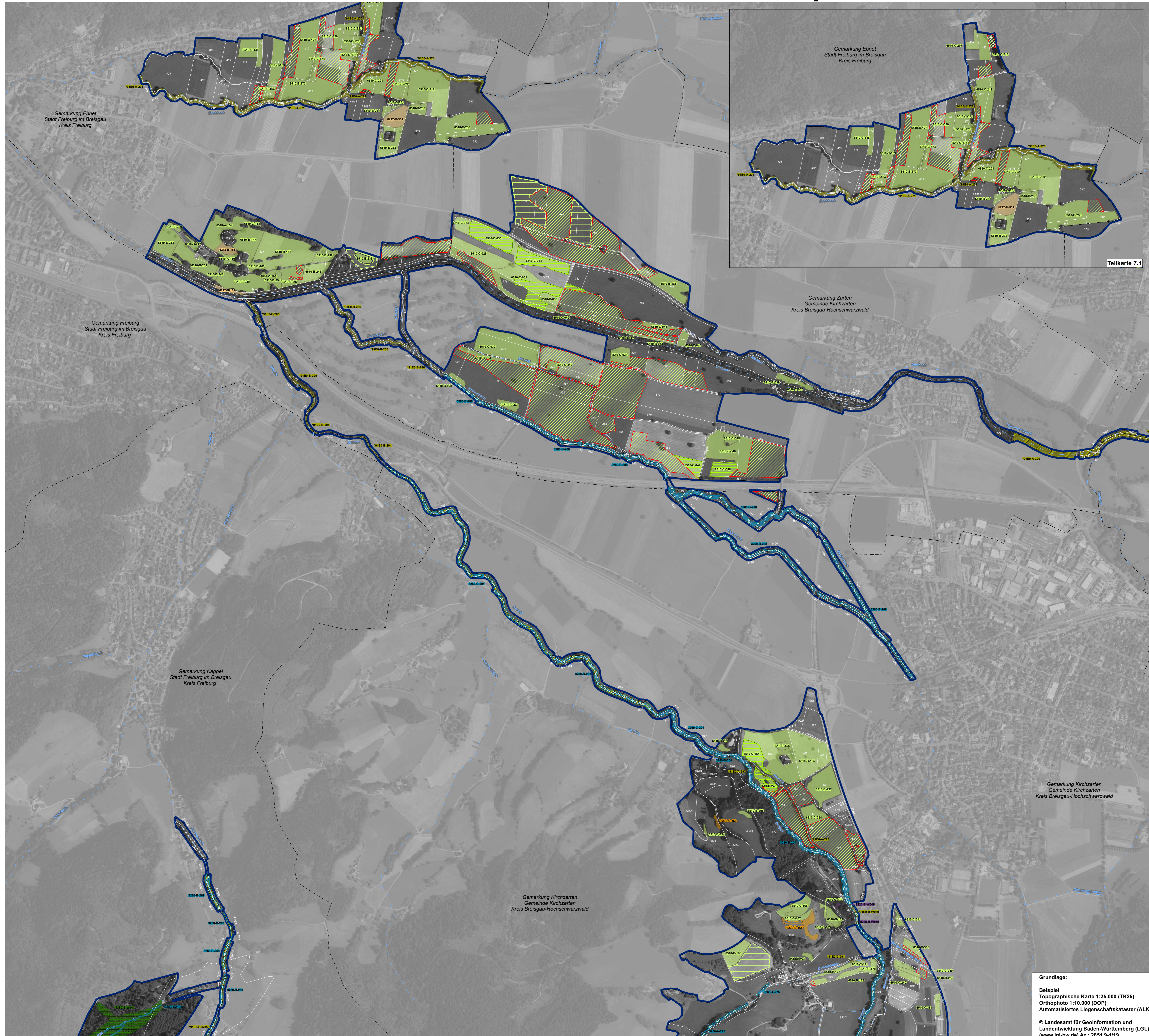


Natura 2000 MaP FFH-Gebiet "8013-342 Kandelwald, Roßkopf und Zartener Becken"



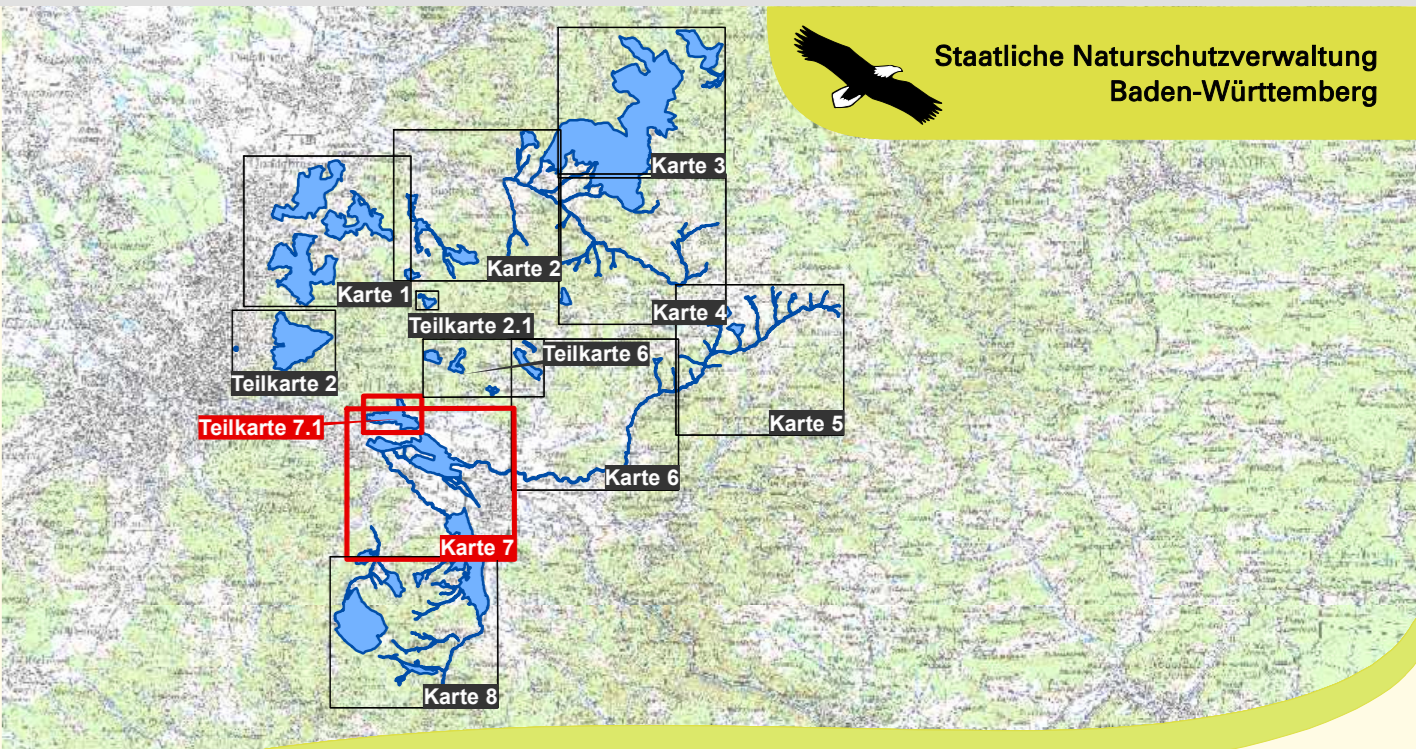
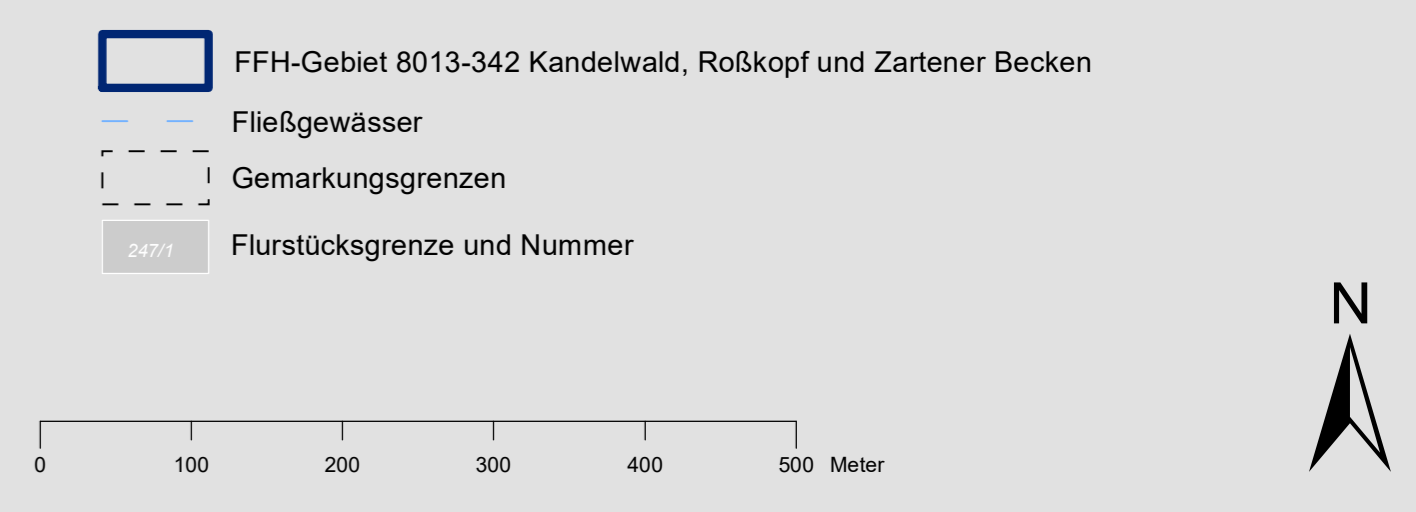
- Lebensraumtypen - Bestand und Erhaltungsziele**
Erhaltung der FFH-Lebensraumtypen in ihrem derzeitigen Zustand bzw. Aufwertung der verschlechterten Bestände
- 3260 Fließgewässer mit flutender Wasservegetation
 - 4030 Trockene Heiden
 - 5130 Wacholderheiden
 - 6210 Kalkmagerrasen, Subtyp 6212 Submediterrane Halbtrockenrasen (Mesobromion)
 - *6230 Artenreiche Borstgrasrasen
 - 6430 Feuchte Hochstaudenfluren, Subtyp 6431 planar bis montan
 - 6430 Feuchte Hochstaudenfluren, Subtyp 6432 Subalpine und alpine Hochstaudenfluren
 - 6510 Magere Flachland-Mähwiesen
 - 6520 Berg-Mähwiesen
 - 7140 Übergangs- und Schwingrasenmoore
 - 8150 Silikatfelsen
 - 8220 Silikatfelsen mit Felsspaltenvegetation
 - 9110 Hainsimsen-Buchenwald
 - 9130 Waldmeister-Buchenwald
 - 9140 Subalpine Buchenwälder
 - *9180 Schlucht- und Hangmischwälder
 - *91E0 Auenwälder mit Erle, Esche, Weide
 - 9410 Bodensaure Nadelwälder
- * Prioritäre Lebensraumtypen
- Verlustflächen von Lebensraumtypen - Ziel Wiederherstellung**
- Wiederherstellung des LRT 5130 Wacholderheiden
 - Wiederherstellung des LRT *6230 Artenreiche Borstgrasrasen
 - Wiederherstellung des LRT 6510 Magere Flachland-Mähwiesen
 - Wiederherstellung des LRT 6520 Berg-Mähwiesen

Erläuterung des Kürzels
6510-C-003
L Nummer der Erfassungseinheit (es werden die letzten 3 Ziffern der insg. 14-stelligen Zahl genannt) ein vorangestelltes W bezeichnet Walddaten
Bewertung des Erhaltungszustandes
LRT-Code

Bewertung des Erhaltungszustandes der Erfassungseinheiten

- A hervorragender Erhaltungszustand
- B guter Erhaltungszustand
- C durchschnittlicher oder beschränkter Erhaltungszustand

- Lebensraumtypen - Entwicklungsziele**
- Aufwertung bestehender FFH-Lebensraumtypen**
- 3260 Aufwertung von Fließgewässern mit flutender Wasservegetation
 - *6230 Ausweitung des Vorkommens charakteristischer Pflanzenarten der artenreichen Borstgrasrasen
 - 6510 Aufwertung von Mageren Flachland-Mähwiesen
 - 6520 Aufwertung von Berg-Mähwiesen
 - 8150 Verbesserung des derzeitigen Zustands
 - 8220 Verbesserung des derzeitigen Zustands
 - 9110 Verbesserung des derzeitigen Zustands
 - 9130 Verbesserung des derzeitigen Zustands
 - 9140 Verbesserung des derzeitigen Zustands
 - 9180 Verbesserung des derzeitigen Zustands
 - 9410 Verbesserung des derzeitigen Zustands
 - *91E0 Aufwertung von Auenwäldern mit Erle, Esche, Weide
- Neuschaffung von FFH-Lebensraumtypen**
- *6230 Neuschaffung von Artenreichen Borstgrasrasen
 - 6510 Neuschaffung von Mageren Flachland-Mähwiesen
 - 6520 Neuschaffung von Berg-Mähwiesen



Managementplan für das FFH-Gebiet 8013-342 Kandelwald, Roßkopf und Zartener Becken

Bestands- und Zielekarte Lebensraumtypen Karte 7 / Teilkarte 7.1

Bearbeiter: Dipl. Geoök. S. Miethaner faktorgruen
 Gezeichnet: K. Jordan
 Gefertigt: 26.11.2020
 Stand der Offenland-Kartierungen: 05.07.2019
 Maßstab: 1 : 5.000

Grundlage:
 Beispiel Topographische Karte 1:25.000 (TK25)
 Orthophoto 1:10.000 (DOP)
 Automatisiertes Liegenschaftskataster (ALK)
 © Landesamt für Geoinformation und Landentwicklung Baden-Württemberg (LGL) (www.lgl-bw.de) Az.: 2851.9-1/19