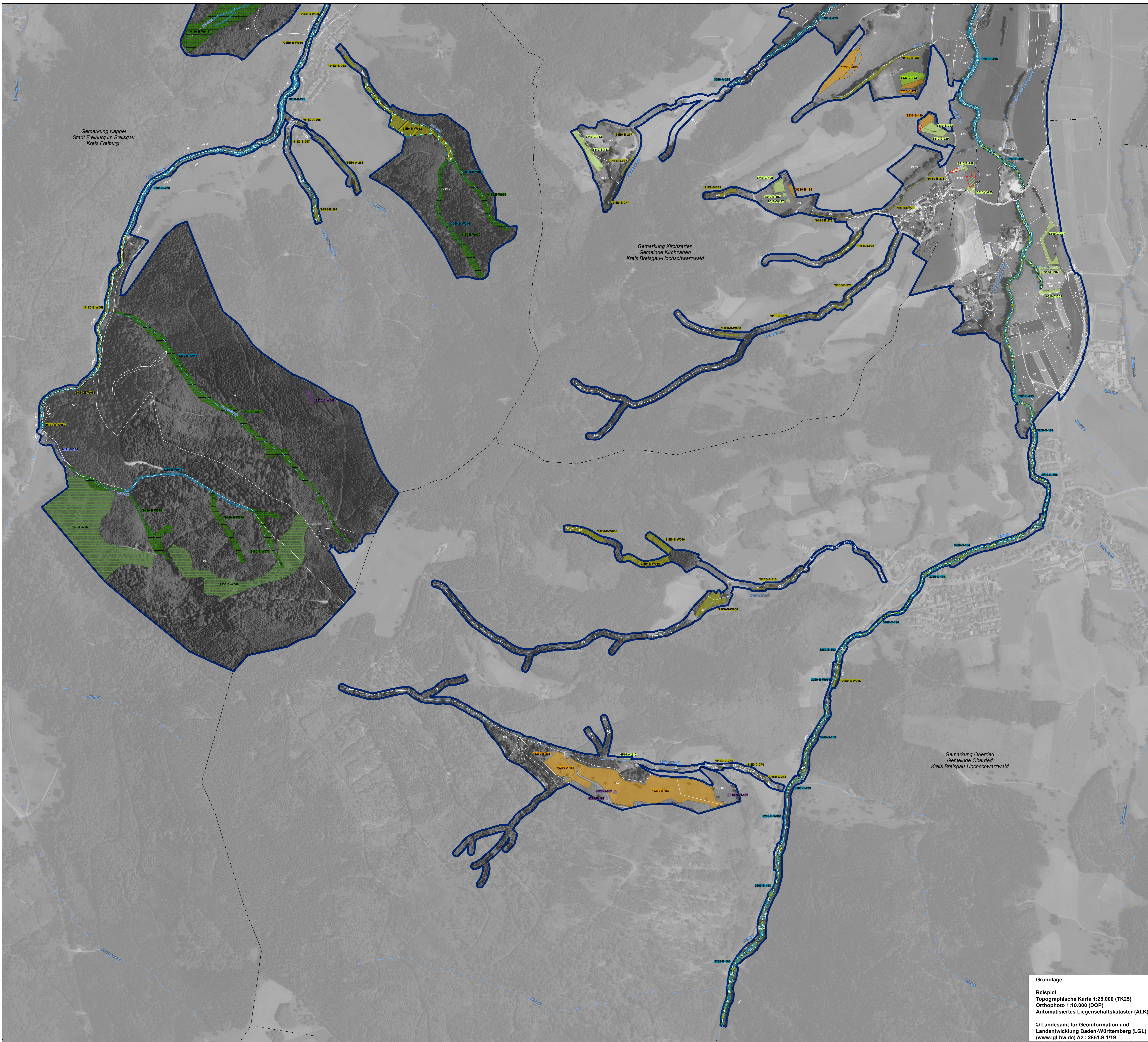


Natura 2000 MaP FFH-Gebiet "8013-342 Kandelwald, Roßkopf und Zartener Becken"



Lebensraumtypen - Bestand und Erhaltungsziele

Erhaltung der FFH-Lebensraumtypen in ihrem derzeitigen Zustand bzw. Aufwertung der verschlechterten Bestände

- 3260 Fließgewässer mit flutender Wasservegetation
- 4030 Trockene Heiden
- 5130 Wacholderheiden
- 6210 Kalkmagerrasen, Subtyp 6212 Submediterrane Halbrockenrasen (Mesobromion)
- *6230 Artenreiche Borstgrasrasen
- 6430 Feuchte Hochstaudenfluren, Subtyp 6431 planar bis montan
- 6430 Feuchte Hochstaudenfluren, Subtyp 6432 Subalpine und alpine Hochstaudenfluren
- 6510 Magere Flachland-Mähwiesen
- 6520 Berg-Mähwiesen
- 7140 Übergangs- und Schwingrasenmoore
- 8150 Silikatfuchshalden
- 8220 Silikatfelsen mit Felspaltvegetation
- 9110 Hainsimsen-Buchenwald
- 9130 Waldmeister-Buchenwald
- 9140 Subalpine Buchenwälder
- *9180 Schlucht- und Hangmischwälder
- *91E0 Auenwälder mit Erle, Esche, Weide
- 9410 Bodensaure Nadelwälder

3260 Fließgewässer mit flutender Wasservegetation in Kombination mit *91E0 Auenwälder mit Erle, Esche, Weide (flächenfüllende Farbe gibt den LRT mit dem größeren Flächenanteil an)

* Prioritäre Lebensraumtypen

Verlustflächen von Lebensraumtypen - Ziel Wiederherstellung

- Wiederherstellung des LRT 5130 Wacholderheiden
- Wiederherstellung des LRT *6230 Artenreiche Borstgrasrasen
- Wiederherstellung des LRT 6510 Magere Flachland-Mähwiesen
- Wiederherstellung des LRT 6520 Berg-Mähwiesen

Erläuterung des Kürzels

6510-C-003
 Nummer der Erfassungseinheit (es werden die letzten 3 Ziffern der insg. 14-stelligen Zahl genannt) ein vorangestelltes W bezeichnet Walddaten
 Bewertung des Erhaltungszustandes
 LRT-Code

Bewertung des Erhaltungszustandes der Erfassungseinheiten

- A hervorragender Erhaltungszustand
- B guter Erhaltungszustand
- C durchschnittlicher oder beschränkter Erhaltungszustand

Lebensraumtypen - Entwicklungsziele

Aufwertung bestehender FFH-Lebensraumtypen

- 3260 Aufwertung von Fließgewässern mit flutender Wasservegetation
- *6230 Ausweitung des Vorkommens charakteristischer Pflanzenarten der artenreichen Borstgrasrasen
- 6510 Aufwertung von Mageren Flachland-Mähwiesen
- 6520 Aufwertung von Berg-Mähwiesen
- 8150 Verbesserung des derzeitigen Zustands
- 8220 Verbesserung des derzeitigen Zustands
- 9110 Verbesserung des derzeitigen Zustands
- 9130 Verbesserung des derzeitigen Zustands
- 9140 Verbesserung des derzeitigen Zustands
- 9180 Verbesserung des derzeitigen Zustands
- 9410 Verbesserung des derzeitigen Zustands
- *91E0 Aufwertung von Auenwäldern mit Erle, Esche, Weide

Neuschaffung von FFH-Lebensraumtypen

- *6230 Neuschaffung von Artenreichen Borstgrasrasen
- 6510 Neuschaffung von Mageren Flachland-Mähwiesen
- 6520 Neuschaffung von Berg-Mähwiesen

FFH-Gebiet 8013-342 Kandelwald, Roßkopf und Zartener Becken

Fließgewässer

Gemarkungsgrenzen

Flurstücksgrenze und Nummer

Flurstücksgrenze und Nummer

Flurstücksgrenze und Nummer

Flurstücksgrenze und Nummer

Flurstücksgrenze und Nummer

Flurstücksgrenze und Nummer

Flurstücksgrenze und Nummer

Flurstücksgrenze und Nummer

Flurstücksgrenze und Nummer

Flurstücksgrenze und Nummer

Flurstücksgrenze und Nummer

Flurstücksgrenze und Nummer

Flurstücksgrenze und Nummer

Flurstücksgrenze und Nummer

Flurstücksgrenze und Nummer

Flurstücksgrenze und Nummer

Flurstücksgrenze und Nummer

Flurstücksgrenze und Nummer

Flurstücksgrenze und Nummer

Flurstücksgrenze und Nummer

Flurstücksgrenze und Nummer

Flurstücksgrenze und Nummer

Flurstücksgrenze und Nummer

Flurstücksgrenze und Nummer

Flurstücksgrenze und Nummer

Flurstücksgrenze und Nummer

Flurstücksgrenze und Nummer

Flurstücksgrenze und Nummer

Flurstücksgrenze und Nummer

Flurstücksgrenze und Nummer

Flurstücksgrenze und Nummer

Flurstücksgrenze und Nummer

Flurstücksgrenze und Nummer

Flurstücksgrenze und Nummer

Flurstücksgrenze und Nummer

Flurstücksgrenze und Nummer

Flurstücksgrenze und Nummer

Flurstücksgrenze und Nummer

Flurstücksgrenze und Nummer

Flurstücksgrenze und Nummer

Flurstücksgrenze und Nummer

Flurstücksgrenze und Nummer

Flurstücksgrenze und Nummer

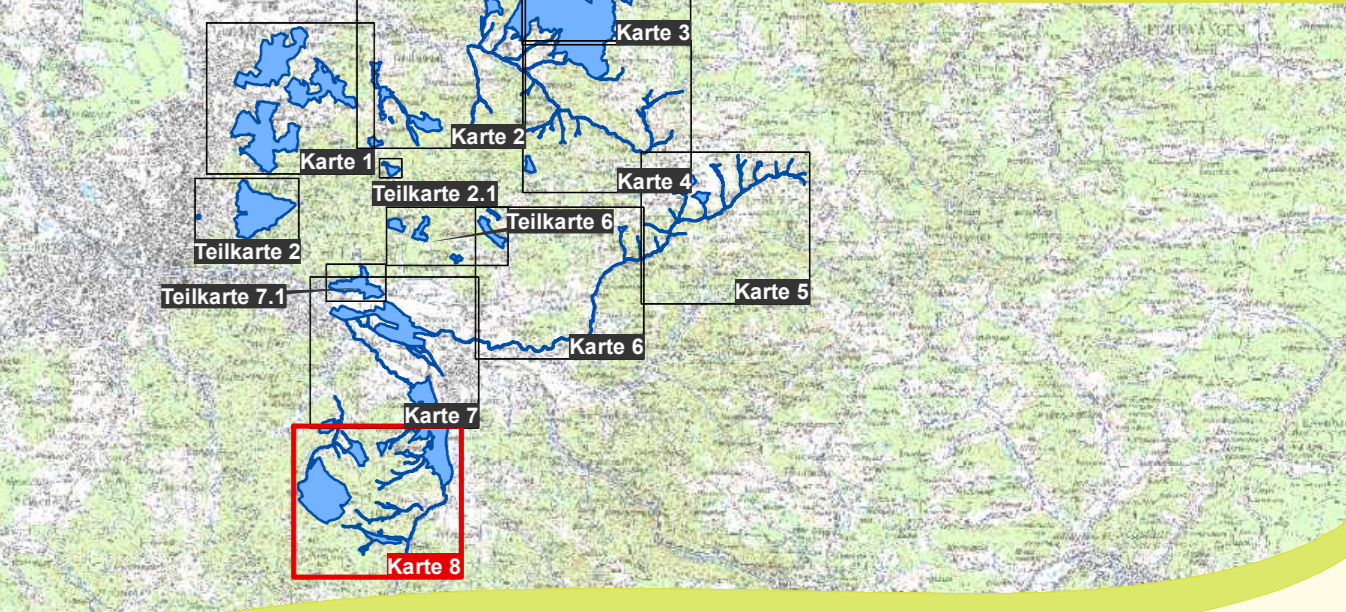
Flurstücksgrenze und Nummer

Flurstücksgrenze und Nummer

Flurstücksgrenze und Nummer

Flurstücksgrenze und Nummer

Staatliche Naturschutzverwaltung Baden-Württemberg



Managementplan für das FFH-Gebiet 8013-342 Kandelwald, Roßkopf und Zartener Becken



Bestands- und Zielekarte Lebensraumtypen

Karte 8

Bearbeiter: Dipl. Geökol. S. Miethaner faktorgruen
 Gezeichnet: K. Jordan
 Gefertigt: 26.11.2020
 Stand der Offenland-Kartierungen: 05.07.2019
 Maßstab: 1 : 5.000

Grundlage:
 Beispiel
 Topographische Karte 1:25.000 (TK25)
 Orthophoto 1:10.000 (DOP)
 Automatisiertes Liegenschaftskataster (ALK)
 © Landesamt für Geoinformation und Landentwicklung Baden-Württemberg (LGL) (www.lgl-bw.de) Az.: 2851.9-1/19

