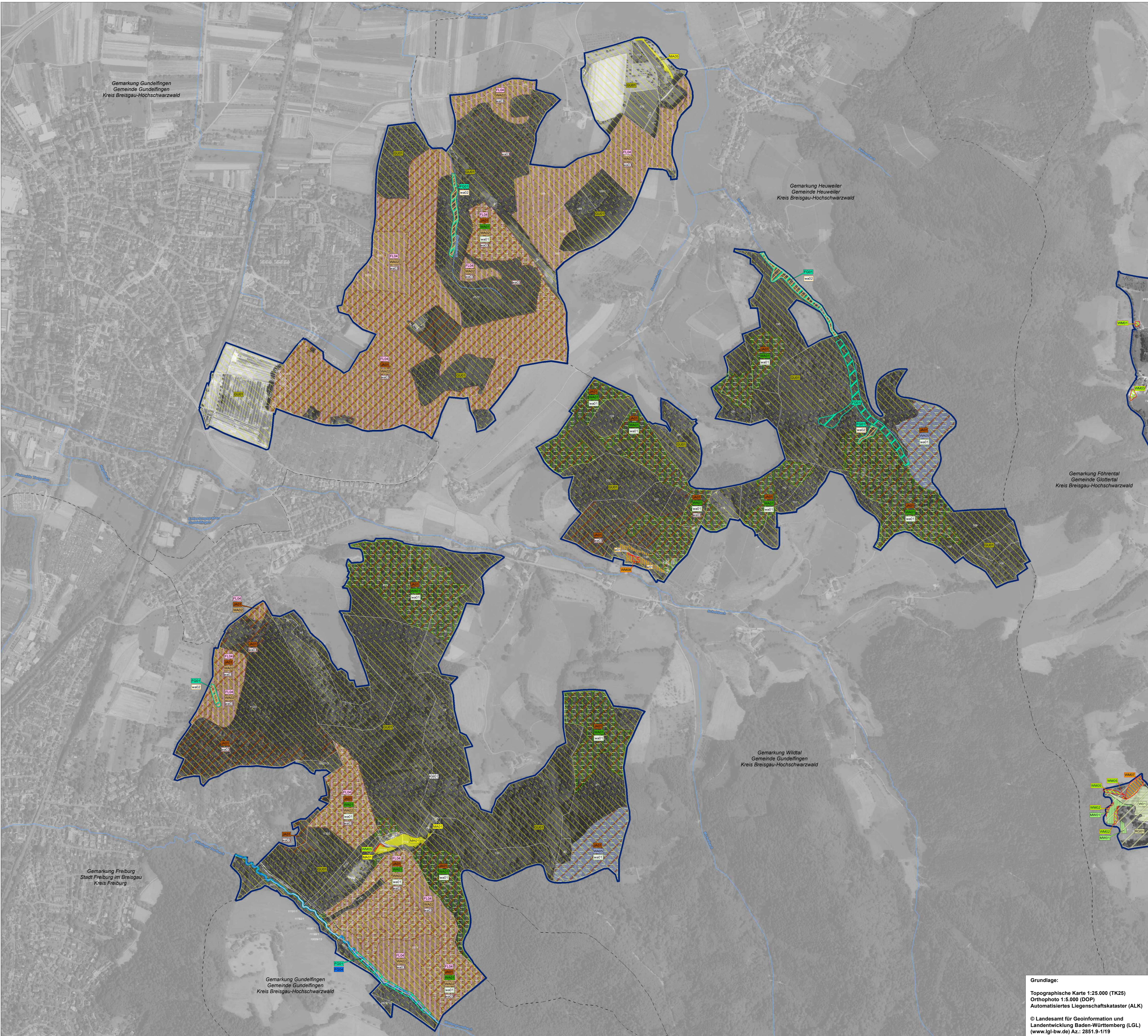


Natura 2000 MaP FFH-Gebiet "8013-342 Kandelwald, Roßkopf und Zarterer Becken"



Empfehlungen für Erhaltungsmaßnahmen
 Erstellung des Kothes
 Das Kothes beruht auf der Fläche zurückzuführen Maßnahmen. Erläuterungen siehe Tabelle des MaP
 Erhaltungsmaßnahmen sind in Gelb markiert und die Entwicklungsmaßnahmen in Rot dargestellt.

Symbol	Kothes	Beschreibung der Maßnahme	Betroffene Lernarten	Betroffene Arten
	MA01	Zweimal jährliche (ein- bis dreimal jährliche) Mahd mit Abräumen, Düngung gem. Natura 2000-Infoblatt bei durchschnittlichen Beständen (auf temporäre Diagenesezeit (s. Text))	6510, 6509	
	MA02	Zweimal jährliche (ein- bis dreimal jährliche) Mahd mit Abräumen, eingegrenzter Düngung im VWS-Zone II.	6510	
	MA03	ein- bis zweimal jährliche Mahd mit Abräumen und eingeschränkter Düngung auf bestehenden Kalk-Magergrasen und Magere Flachland-Mähwiesen	6210, 6510	
	MA04	ein- bis zweimal jährliche Mahd mit Abräumen ohne Düngung in Hochlagen	7020, 6510	6510
	MA05	Zweimal jährliche Mahd mit Abräumen auf Streuwiesen	6210, 6510	
	MO01	Monitoring der Wiesen im Wasserschutzgebiet im Zarterer Becken	6210, 6510	
	MW01	Mähweide	7020, 6510	6510, 1030, 6510
	W01	Beweidung	6100, 1030, 6510	
	W02	Berücksichtigung der Ansprüche von Katzenfötschen und Weißzungen bei der Beweidung	1030	
	GZ01	Zurückdrängen der Gehölzszukzession	4030, 1030	
	BL01	Besucherlenkung am Kandel	4030, 1030, 7100, 6510, 8220, 9110	
	FZ01	Sicherung der natürlichen Standortbedingungen bei Freizeifreizeitstruktur und Freizeitnutzung	4030, 1030, 7100, 6510, 8220, 9110	
	AS01	Betreuung der Populationen von Weißzungen und Katzenfötschen im Rahmen des Artenschutzprogramms	1030	
	HS01	Zurückdrängen von Dominanzarten	6420	

Wiederherstellung von Lebensräumen
 Nicht mehr vorhandene Lebensräume müssen zur Sicherung der Kohärenz des Schutzgebietes Natura 2000 wiederhergestellt werden. In Folgenden werden Maßnahmen empfohlen, die notwendig sind, um die Kohärenz sicher zu stellen. Einmal jährlich in einem Teil des Gebietes (siehe Maßnahme: Einzelmaßnahmen) bis zum Ende des Jahres 2020.

Wiederherstellung von Magere Flachland-Mähwiesen und Berg-Mähwiesen

Symbol	Kothes	Beschreibung der Maßnahme	Betroffene Lernarten	Betroffene Arten
	WM01	zeitlich befristete 3mal jährliche Mahd ohne Düngung	6510, 6509	
	WM02	Wegpflege und anschließende Bewirtschaftung nach MA01 oder MW01	6510, 6509	
	WM03	Einmal mit gebietsweitem Samensaatgut	6510, 6509	
	WM04	zeitlich befristete Mahd und anschließende Optimierung des Weidemanagements	6510, 6509	
	WM05	Anpassung der Mähzeitpunkte	6510, 6509	

Wiederherstellung von Artenreichen Borstgrassen und Wacholderheiden

Symbol	Kothes	Beschreibung der Maßnahme	Betroffene Lernarten	Betroffene Arten
	WM06	Wiederherstellung von Artenreichen Borstgrassen und Wacholderheiden durch Zurückdrängen von Sukzession	9130, 1030	
	WM07	Wiederherstellung von Artenreichen Borstgrassen durch verbessertes Weidemanagement	1030	
	WM08	Wiederherstellung von Artenreichen Borstgrassen durch Wiederaufnahme einer regelmäßigen Mahd	1030	

Maßnahmen im Wald

Symbol	Kothes	Beschreibung der Maßnahme	Betroffene Lernarten	Betroffene Arten
	WA01	Naturnaher Waldwirtschaft fortführen	9110, 9130, 9400, 9150, 9410	1083, 1301, 1321, 1323, 1324, 1325, 1326, 1386
	WA02	Nutzungsverzicht im Wald aus Artenschutzgründen	1083, 1321, 1323, 1324, 1386	
	WA03	Besondere Waldpflege Schorwald, Kandelwälder	9110, 9140	
	WA04	Totholzanteile belassen	1386	
	JA01	Bejagungsschwerpunkte bilden	9110, 9130, 9400, 9150, 9410	1083, 1386
	FB01	Klettergerüsten beachten	8030	

Maßnahmen ohne Kartendarstellung
 MA03
 WA03
 FA05
 FB05

Maßnahmen an/in Fließgewässern und für Fische und Krebse

Symbol	Kothes	Beschreibung der Maßnahme	Betroffene Lernarten	Betroffene Arten
	FG01	Erhaltung und Pflege von Gehöben entlang von Fließgewässern	3260, 4030, 4030, 9150, 9150	1083, 1301, 1321, 1324, 1386
	FG03	Niedrigwassermanagement	1083, 1301, 1321, 1323, 1324, 1386	
	FG04	Sachgerechte Gewässerunterhaltung und Seucheprohylaxe	3260, 7030, 1083, 1301, 1386	

Maßnahmen ohne Kartendarstellung
 FG02
 FG05
 FG06

Spezifische Artenschutzmaßnahmen
 Gelbbachnekte (1193)
 G011 Öffnung, Pflege und Neuanlage von Kleinfließgewässern
 1193

Wimperfliegendermaus (1321), Bechsteinfliegendermaus (1323), Großes Mausohr (1324)
 FL02 Erhaltung des Wochenüberquartiers der Wimperfliegendermaus
 1321

Maßnahmen ohne Kartendarstellung
 FL04 Monitoring der Bechsteinfliegendermaus
 1323

Maßnahmen ohne Kartendarstellung
 FL01 Erhaltung von linearen Gehölzstrukturen im Offenland
 1321, 1333, 1324

FL03 Lokalisieren der Quartiere, Jagdgebiete und Funktionsbeziehungen von Kolonien der Bechsteinfliegendermaus und der Wimperfliegendermaus
 1321, 1333

Rogers Goldhaamos (1387)
 RG01 Erhaltung von Traggeröhren
 1387

RG02 Erhaltung eines ausreichenden Angebots potenzieller Traggeröhre
 1387

Übergreifende Maßnahmen
 AB01 Beseitigung von Ablagerungen
 3260, 6510, 6509, 6509, 9150

BB01 Fachliche Begleitung bei baulichen Maßnahmen
 3260, 6509, 1083, 1301, 1321, 1323, 1324, 1386, 1387

Zur Zeit keine Maßnahmen
 KM01 Entwicklung beobachten
 4030, 1100, 6510, 6509, 1078

Empfehlungen für Entwicklungsmaßnahmen
 Erstellung des Kothes
 Das Kothes beruht auf der Fläche zurückzuführen Maßnahmen. Erläuterungen siehe Tabelle des MaP
 Erhaltungsmaßnahmen sind in Gelb markiert und die Entwicklungsmaßnahmen in Rot dargestellt.

Maßnahmen im Offenland

Symbol	Kothes	Beschreibung der Maßnahme	Betroffene Lernarten	Betroffene Arten
	ma01	Neuschaffung von Magere Flachland-Mähwiesen bzw. Berg-Mähwiesen	6510, 6509	
	ma02	Aufwertung von Magere Flachland-Mähwiesen und Berg-Mähwiesen	6510, 6509	
	w01	Neuschaffung von Artenreichen Borstgrassen	1030	

Maßnahmen im Wald

Symbol	Kothes	Beschreibung der Maßnahme	Betroffene Lernarten	Betroffene Arten
	wa06	Entwicklung eines Borstgrasses mit lichten Wald (v.a. Buchen)	7030, 9110	
	wa01	Förderung der Weiß-Tanne	9110, 9130, 9150, 9410	1386
	wa02	Aufwertung von regional seltenen Waldgesellschaften/Beständen	3260, 9160, 9160, 9150, 9150, 9150, 9150	1321, 1323, 1324, 1386
	fo03	Reduktion der Beschattung im Felken und Schutthalen im Wald	8160, 8200	
	wa03	Förderung von Eichen-Anteilen	9400, 9150	1381, 1388
	wa04	Förderung von Habitatsstrukturen im Wald (AL- und Totholz)	1083, 1321, 1323, 1324, 1386	
	wa05	Waldspflege	1321, 1333	

Maßnahmen an/in Fließgewässern und für Fische und Krebse

Symbol	Kothes	Beschreibung der Maßnahme	Betroffene Lernarten	Betroffene Arten
	fg01	Naturnaher Gewässerentwicklung	1030	
	fg02	Bekämpfung des Indischen Springkrauts an Fließgewässern	3260, 6509, 9150, 9150	
	fg03	Ergänzung von gewässerbegleitenden Gehölzstreifen	3260, 9150, 1083, 1301, 1321, 1323, 1386	

Maßnahmen ohne Kartendarstellung
 fg04 Entwicklung und Umsetzung eines Konzepts zum Schutz der einheimischen Krebse im Zarterer Becken

Spezifische Artenschutzmaßnahmen
 Wimperfliegendermaus (1321), Bechsteinfliegendermaus (1323), Großes Mausohr (1324)
 Maßnahmen ohne Kartendarstellung

Symbol	Kothes	Beschreibung der Maßnahme	Betroffene Lernarten	Betroffene Arten
	ff02	Optimierung von Jagdhabitaten und Lebensstrukturen im Offenland	1083, 1321, 1323, 1324, 1386	

Erläuterungen

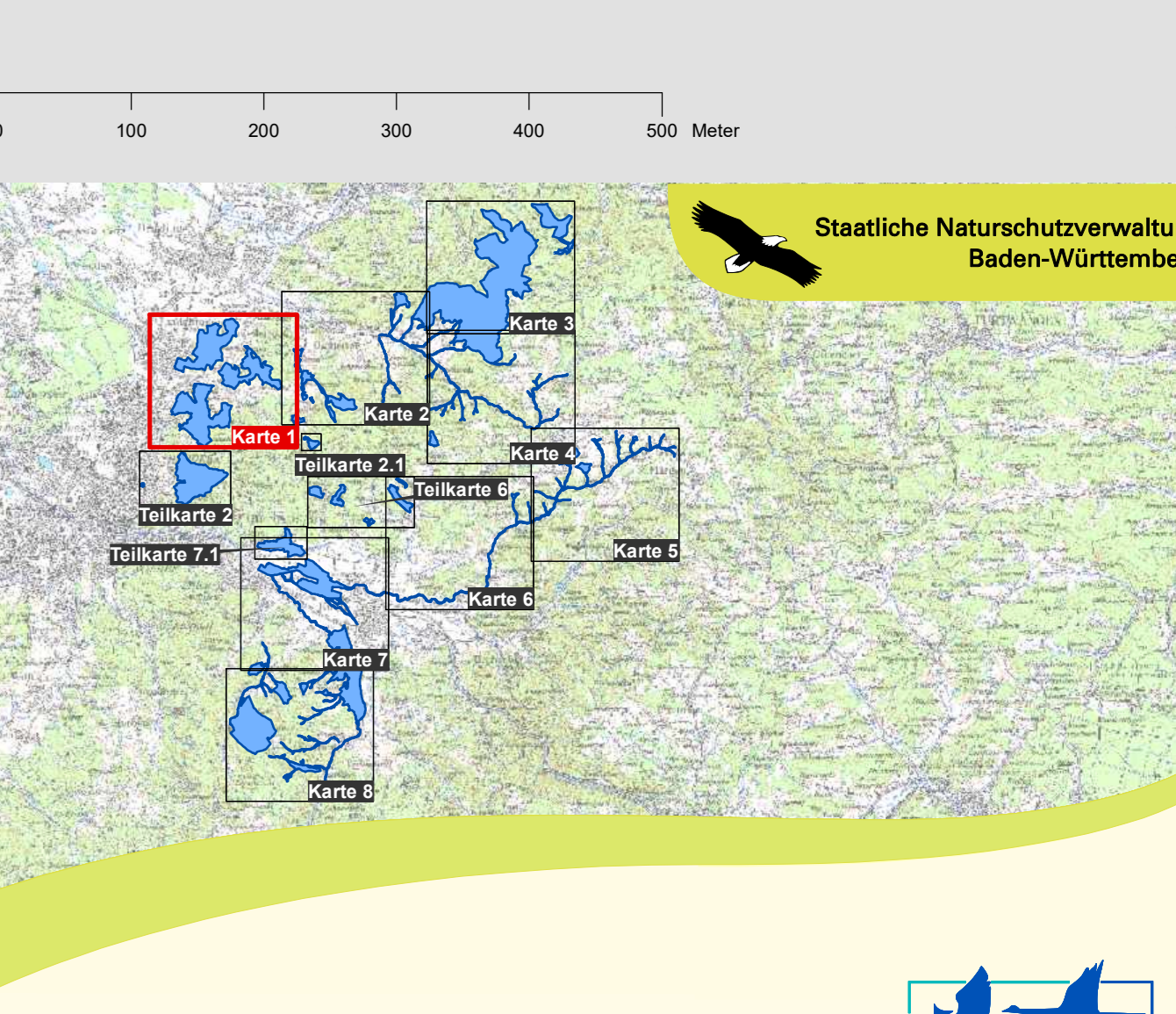
- FFH-Gebiet 8013-342 Kandelwald, Roßkopf und Zarterer Becken
- Vogelschutzgebiet 7915-441 "Mittlerer Schwarzwald"
 - Maßnahmen für das Vogelschutzgebiet Mittlerer Schwarzwald werden in einem gesonderten Managementplan bearbeitet und dargestellt.
- Gemarkungsgrenzen
- Flurstücksgrenze und Nummer

Erläuterungen des LRT-Codes:

- 3200 Fließgewässer mit flutender Wasservegetation
- 4030 Trockene Heiden
- 5130 Wacholderheiden
- 6210 Kalk-Magergras
- 6230 Artenreiche Borstgrasrasen
- 6430 Feuchte Hochstaudenfluren
- 6510 Magere Flachland-Mähwiesen
- 6520 Berg-Mähwiesen
- 7140 Übergangs- und Schwingrasenmoore
- 8150 Silikschutthalen
- 8220 Silikschutthalen mit Feinspaltvegetation
- 9110 Hainbuchen-Buchewald
- 9130 Waldmeister-Buchewald
- 9140 Subalpine Buchenwälder
- 9180 Schlicht- und Hangmischwälder
- 91E0 Auennälder mit Erle, Esche, Weide
- 9410 Bodensaure Nadelwälder

Erläuterungen des Art-Codes:

- *1078 Spanische Fliege
- 1083 Hirschkäfer
- 1092 Dohlenkrebs
- *1093 Steinkrebs
- 1096 Bachneunauge
- 1106 Lachs
- 1163 Groppe
- 1193 Gelbbauchunke
- 1321 Wimperfliegendermaus
- 1323 Bechsteinfliegendermaus
- 1324 Großes Mausohr
- 1381 Grüne Boschenmaus
- 1386 Grüne Koboldmaus
- 1387 Rogers Goldhaamos



Grundlage:
 Topographische Karte 1:25.000 (TK25)
 Orthophoto 1:5.000 (DOP)
 Automatisiertes Liegenschaftskataster (ALK)

© Landesamt für Geoinformation und Landentwicklung Baden-Württemberg (LGL)
 (www.lgl-bw.de) Az.: Z851-3-1/19