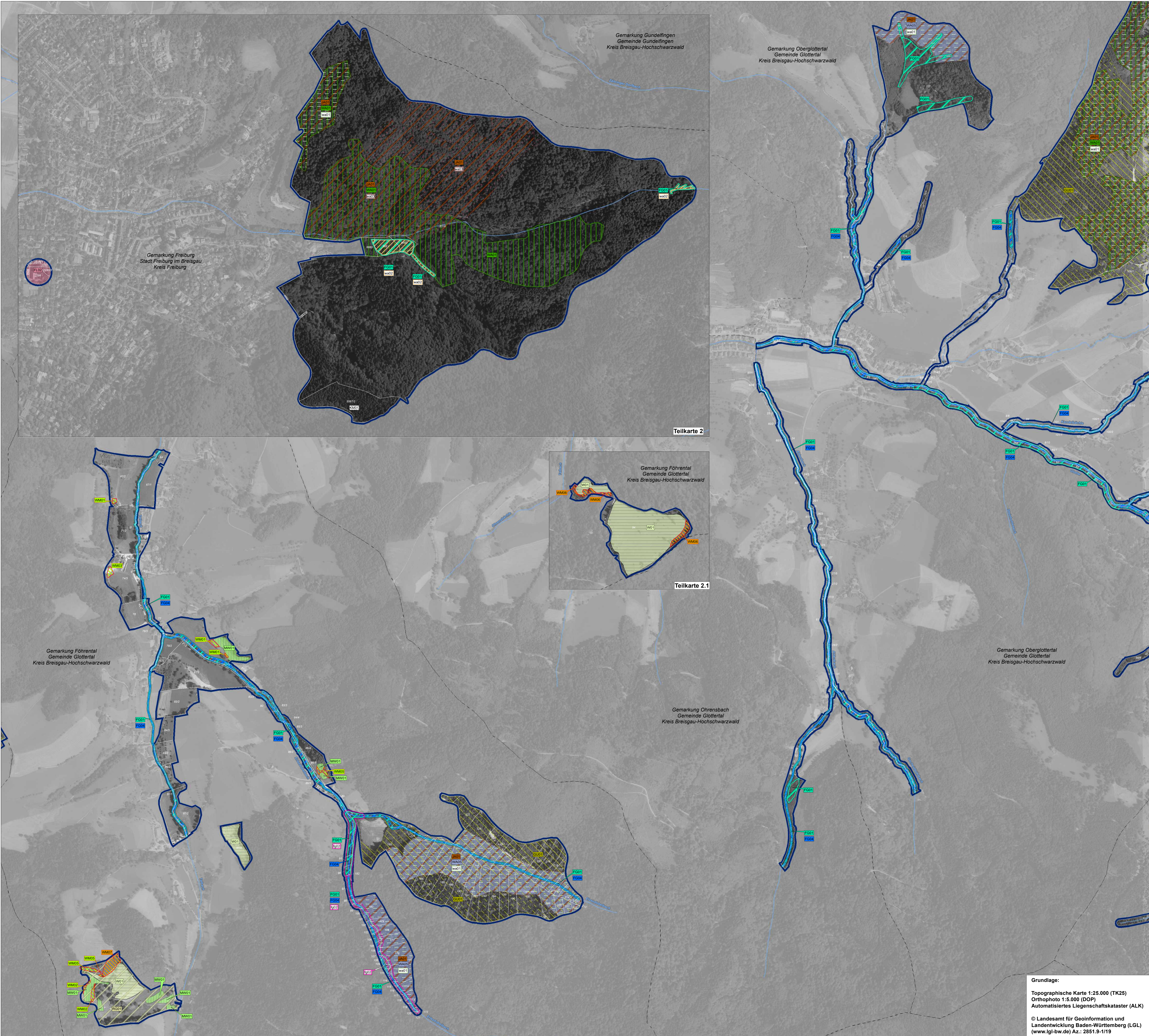


Natura 2000 MaP FFH-Gebiet "8013-342 Kandelwald, Roßkopf und Zartener Becken"



Empfehlungen für Erhaltungsmaßnahmen

Erstellung des Konzeptes
Das Konzept basiert auf der Fläche auszuführende Maßnahmen. Erläuterungen siehe Teil des MaP
Erläuterungsmaßnahmen sind in Grünblau und die Entwicklungsmaßnahmen in Rotblau dargestellt.
Symbol: Konzept Beschreibung der Maßnahme

Maßnahmen im Offenland	Bearbeitungsart	Bearbeitungsplan
MA01 zweimal jährliche (ein- bis dreimal jährliche) Mahd mit Abräumen, Düngung gem. Natura 2000-Infoblatt bei dichtwüchsigen Beständen (auf temporärer Düngungszone II)	6515, 6505	
MA02 zweimal jährliche (ein- bis dreimal jährliche) Mahd mit Abräumen, einseitige Düngung im VWS-Zone II	6515	
MA03 ein- bis zweimal jährliche Mahd mit Abräumen und eingeschränkter Düngung auf bestehenden Kalk-Magerwiesen und Mageren Flachland-Mähwiesen	6515, 6510	
MA04 ein- bis zweimal jährliche Mahd mit Abräumen ohne Düngung in Hochlagen	7020, 6515, 6510	
MA05 zweimal jährliche Mahd mit Abräumen auf Streuwiesen	6515, 6510	
MO01 Monitoring der Wiesen im Wasserschutzgebiet im Zartener Becken	6515, 6510	
MW01 Mähweide	7020, 6515, 6510	
W01 Beweidung	6515, 7020, 6510	
W02 Berücksichtigung der Ansprüche von Katzenfledern und Weißzungen bei der Beweidung	7020	
GZ01 Zurückdrängen der Gehölz Sukzession	4005, 7020	
BL01 Besucherlenkung am Kandel	4005, 7020, 7025, 6515, 6510	
FZ01 Sicherung der natürlichen Standortbedingungen bei Freizeinfreizeitstruktur und Freizeibildung	4005, 7020, 7025, 6515, 6510	
AS01 Betreuung der Populationen von Weißzungen und Katzenfledern im Rahmen des Artenschutzprogramms	7020	
HS01 Zurückdrängen von Dominanzarten	6515	

Wiederherstellung von Lebensräumen
Nicht mehr vorhandene Lebensräume müssen zur Sicherung der Kohärenz des Schutzgebietes Natura 2000 wiederhergestellt werden. In Folgenden werden beispielhaft die Maßnahmen angegeben, in denen Fall der Ausbringung dieser Maßnahmen, die Lebensraumfunktionen bis zum Jahr 2020 wiederhergestellt werden sollen.

Wiederherstellung von Mageren Flachland-Mähwiesen und Berg-Mähwiesen	Bearbeitungsart	Bearbeitungsplan
WM01 zeitlich befristete 3mal jährliche Mahd ohne Düngung	6515, 6505	
WM02 Weidewirtschaft und anschließende Beweidung nach MA01 oder MW01		
WM03 Einsatz mit gebietsheimischem Samensaatgut		
WM04 zeitlich befristete Mahd und anschließende Optimierung des Weidemanagements		
WM05 Anpassung der Mahdrichtung		

Wiederherstellung von Artenreichen Borstgrassen und Wacholderheiden	Bearbeitungsart	Bearbeitungsplan
WM06 Wiederherstellung von Artenreichen Borstgrassen und Wacholderheiden durch Zurückdrängen von Sukzession	6120, 1220	
WM07 Wiederherstellung von Artenreichen Borstgrassen durch verbessertes Weidemanagement	7020	
WM08 Wiederherstellung von Artenreichen Borstgrassen durch Wiederaufnahme einer regelmäßigen Mahd	7020	

Maßnahmen im Wald	Bearbeitungsart	Bearbeitungsplan
WA01 Naturnahe Waldwirtschaft fortführen	910, 915, 910, 915, 910, 915, 910, 915	
WA02 Nutzungsverzicht im Wald aus Artenschutzgründen	1061, 1221, 1222, 1224, 1226	
WA03 Besondere Waldpflege Schorwald „Kandelfelsen“	910, 915	
WA05 Totholzanteile belassen	1286	
JA01 Bejagungsschwerpunkte bilden	910, 915, 910, 915, 910, 915, 910, 915	
FS01 Klettergerüste beachten	6020	
WA03 Erhaltung des aktuellen Anteils an Altholzbeständen	1201, 1204	

Maßnahmen an/ in Fließgewässern und für Fische und Krebse	Bearbeitungsart	Bearbeitungsplan
FG01 Erhaltung und Pflege von Gehöben entlang von Fließgewässern	3200, 4030, 5130, 6510, 6515, 6510, 6515	
FG03 Niedrigwassermanagement	1002, 1003, 1006, 1008, 1103	
FG04 Sachgerechte Gewässerunterhaltung und Seuchenprophylaxe	1002, 1003, 1006, 1008, 1103	

Maßnahmen ohne Kartendarstellung	Bearbeitungsart	Bearbeitungsplan
FG02 Monitoring der Flusskrebsebestände zur Früherkennung invasiver Arten	1002, 1003	
FG05 Erstellung und Umsetzung eines Konzeptes zum Schutz vor invasiven Signal-Krebsen (inkl. Krebspestroger) in der Glöckler	1003	
FG06 Aufklärung der Gewässernutzer über die Krebspestproblematik	1002, 1003	

Spezifische Artenschutzmaßnahmen

Gelbbachneke (1193)	Bearbeitungsart	Bearbeitungsplan
GS01 Offenhaltung, Pflege und Neuanlage von Kleinfließgewässern	1193	

Wimperfledermaus (1221), Bechsteinfledermaus (1223), Großes Mausohr (1224)	Bearbeitungsart	Bearbeitungsplan
FL01 Offenhaltung, Pflege und Neuanlage von Kleinfließgewässern	1221	
FL02 Erhaltung des Wochenstubenquartiers der Wimperfledermaus	1221	
FL04 Monitoring der Bechsteinfledermaus	1223	

Maßnahmen ohne Kartendarstellung	Bearbeitungsart	Bearbeitungsplan
FL01 Erhaltung von linearen Gehölzstrukturen im Offenland	1221, 1223, 1224	
FL03 Lokalisieren der Quartiere, Jagdgebiete und Funktionsbeziehungen von Kolonien der Bechsteinfledermaus und der Wimperfledermaus	1221, 1223	

Rogers Goldhaamos (1387)	Bearbeitungsart	Bearbeitungsplan
RG01 Erhaltung von Traggeröhren	1387	
RG02 Erhaltung eines ausreichenden Angebots potenzieller Traggeröhle	1387	

Übergreifende Maßnahmen

AB01	Bearbeitungsart	Bearbeitungsplan
AB01 Beseitigung von Ablagerungen	3200, 6510, 6505, 6510, 910, 915	
BB01 Fachliche Begleitung bei baulichen Maßnahmen	3200, 4030, 5130, 6510, 6515, 6510, 6515, 6510, 6515, 6510, 6515	

Zur Zeit keine Maßnahmen

KM01	Bearbeitungsart	Bearbeitungsplan
KM01 Entwicklung beobachten	6515, 7101, 6510, 6505	1078

Empfehlungen für Entwicklungsmaßnahmen

Erstellung des Konzeptes
Das Konzept basiert auf der Fläche auszuführende Maßnahmen. Erläuterungen siehe Teil des MaP
Erläuterungsmaßnahmen sind in Grünblau und die Entwicklungsmaßnahmen in Rotblau dargestellt.
Symbol: Konzept Beschreibung der Maßnahme

Maßnahmen im Offenland	Bearbeitungsart	Bearbeitungsplan
ma01 Neuschaffung von Mageren Flachland-Mähwiesen bzw. Berg-Mähwiesen	6515, 6505	
ma02 Aufwertung von Mageren Flachland-Mähwiesen und Berg-Mähwiesen	6515, 6505	
w01 Neuschaffung von Artenreichen Borstgrassen	7020	

Maßnahmen im Wald	Bearbeitungsart	Bearbeitungsplan
wa06 Entwicklung eines Borstgrasses mit lichten Wald (v.a. Buchen)	7020, 9110	
wa01 Forderung der Weiß-Tanne	910, 915, 910, 915, 910, 915, 910, 915	
wa02 Aufwertung von regional seltenen Waldgesellschaften/Biotopen	1201, 910, 915, 910, 915, 910, 915, 910, 915	
fa03 Reduktion der Beschattung im Felten und Schutthalen im Wald	910, 915	
wa03 Forderung von Eichen-Anteilen	1061, 1221	
wa04 Forderung von Habitatstrukturen im Wald (AL- und Totholz)	1061, 1221, 1221, 1224, 1221, 1224, 1221, 1224	
wa05 Waldspflege	1221, 1224	

Maßnahmen an/ in Fließgewässern und für Fische und Krebse	Bearbeitungsart	Bearbeitungsplan
fg01 Naturnahe Gewässerentwicklung	3200	
fg02 Bekämpfung des Indischen Springkrauts an Fließgewässern	3200, 4030, 5130, 6510, 6515	
fg03 Ergänzung von gewässerbegleitenden Gehölzstreifen	3200, 4030, 5130, 6510, 6515, 6510, 6515	

Maßnahmen ohne Kartendarstellung	Bearbeitungsart	Bearbeitungsplan
fg04 Entwicklung und Umsetzung eines Konzeptes zum Schutz der einheimischen Krebse im Zartener Becken	1002, 1003	

Spezifische Artenschutzmaßnahmen

Wimperfledermaus (1221), Bechsteinfledermaus (1223), Großes Mausohr (1224)	Bearbeitungsart	Bearbeitungsplan
fl02 Optimierung von Jagdhabitaten und Lebensstrukturen im Offenland	1221, 1223, 1224	

Erläuterungen

- FFH-Gebiet 8013-342 Kandelwald, Roßkopf und Zartener Becken
- Vogelschutzgebiet 7915-441 "Mittlerer Schwarzwald"
- Maßnahmen für das Vogelschutzgebiet Mittlerer Schwarzwald werden in einem separaten Managementplan bearbeitet und dargestellt.
- Gemarkungsgrenzen
- Flurstücksgrenze und Nummer

Erläuterungen des LRT-Codes:

3200 Fließgewässer mit flutender Wasservegetation
4030 Trockene Heiden
5130 Wacholderheiden
6210 Kalk-Magerwiesen
6510 Artenreiche Borstgrassen
6520 Feuchte Hochstaudenfluren
7140 Übergangs- und Schwingrasenmoore
8150 Silikatschutthalden
8220 Silikatschutthalden mit Farnspaltenvegetation
9110 Nassrasen-Buchewald
9130 Waldmeister-Buchewald
9140 Subalpine Buchenwälder
9180 Schlichte und Hangmischwälder
91E0 Auenwälder mit Erle, Esche, Weide
9410 Bodensaure Nadelwälder

Erläuterungen des Art-Codes:

*1078 Spanische Flagge
1083 Hirschkäfer
1092 Dohlenkrebs
1093 Steinkrebs
1096 Bachneunauge
1106 Lachs
1163 Grope
1193 Gelbbauchneke
1221 Wimperfledermaus
1223 Bechsteinfledermaus
1224 Großes Mausohr
1381 Grüne Koboldmaus
1386 Grüne Koboldmaus
1387 Rogers Goldhaamos

0 100 200 300 400 500 Meter

Staatliche Naturschutzverwaltung Baden-Württemberg

Managementplan für das FFH-Gebiet 8013-342 Kandelwald, Roßkopf und Zartener Becken

NATURA 2000

Maßnahmenkarte

Karte 2 / Teilkarte 2 / 2.1

Bearbeiter: Dipl. Geobot. S. Methner faktorgruen
Gezeichnet: K. Jordan
Gefertigt: 26.11.2020
Stand der Offenland-Kartierungen: 05.07.2019
Maßstab: 1 : 5.000

gefördert mit Mitteln der EU

Baden-Württemberg
REGIERUNGSPRÄSIDIUM FREIBURG

Grundlage:
Topographische Karte 1:25.000 (TK25)
Orthophoto 1:5.000 (DOP)
Automatisiertes Liegenschaftskataster (ALK)
© Landesamt für Geoinformation und Landentwicklung Baden-Württemberg (LGL)
(www.lgl-bw.de) Az.: 28513-1/19