

Natura 2000-Managementplan 7622-341 „Großes Lautertal und Landgericht“



Übersichtskarte

FFH-Gebiet 7622-341 „Großes Lautertal und Landgericht“

Teilgebiete

- 1 Große Lauter
- 2 Lorchberg
- 3 Hirschplan
- 4 Kaltenbuch
- 5 Jörgenbühl
- 6 Eichholz
- 7 Hüttenstuhlburren
- 8 Geißberg
- 9 Steinbuckel
- 10 Krähenberg und Galgenberg
- 11 Blasenberg
- 12 Ringelsberg
- 13 Buttenhausener Eichhalde
- 14 Hohlter Felsen
- 15 Landgericht
- 16 Basamshart

weitere Schutzgebiete

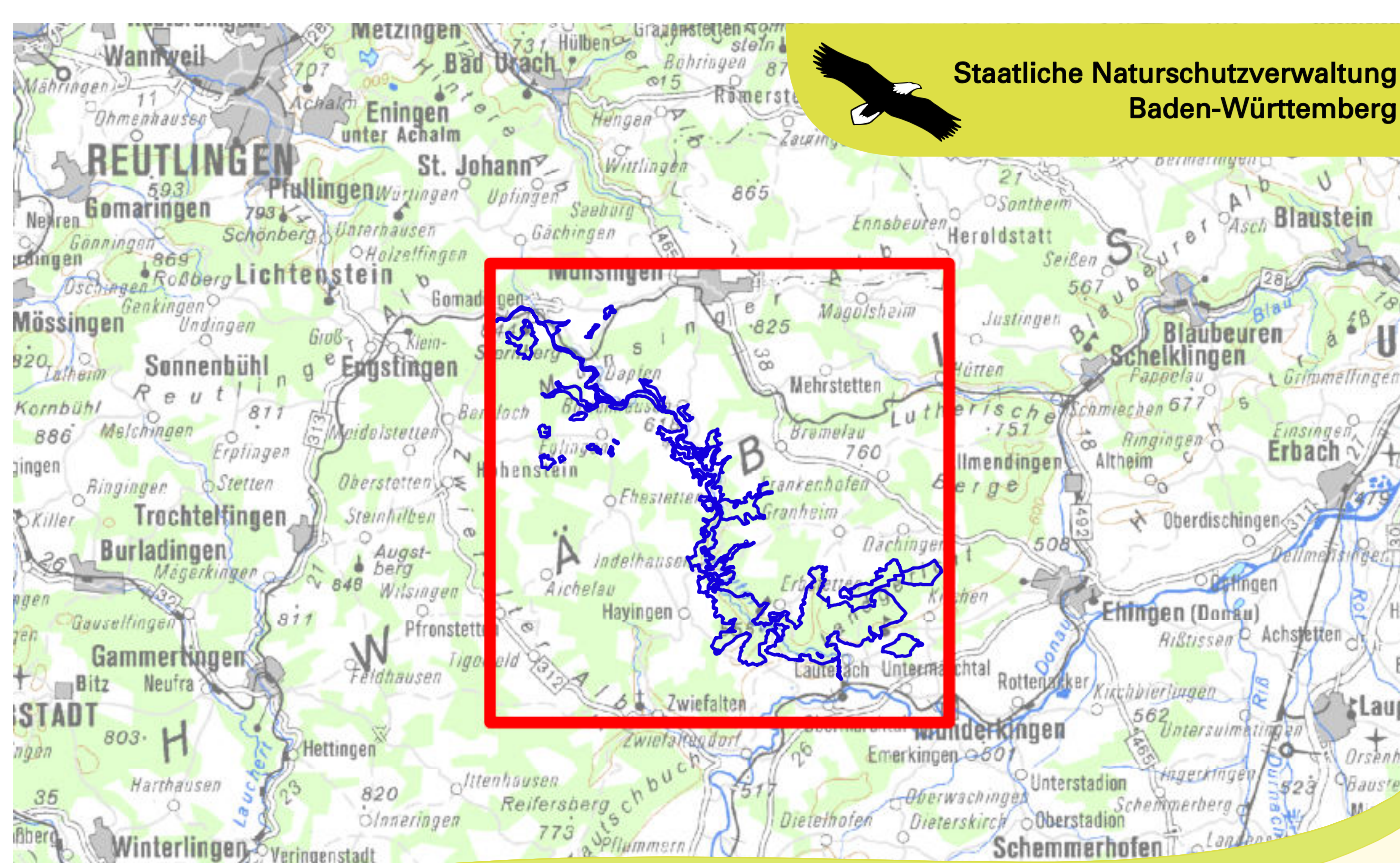
- weitere FFH-Gebiete
- Vogelschutzgebiete (VSG)
- Naturschutzgebiete (NSG)
- Landschaftsschutzgebiete (LSG)
- Biosphärengebiet Schwabische Alb
- Waldbiotope (§ 30a LWaldG, § 33 NatSchG und/oder § 30 BNatSchG)
- gesetzlich geschützte Biotope (§ 33 NatSchG und/oder § 30 BNatSchG)
- Flächenhafte Naturdenkmale (FND)
- Einzelgebilde Naturdenkmale (END)
- Schonwald

Sonstiges

- Kreisgrenzen
- Gemeindegrenzen

0 500 1000 1500 2000 2500 Meter

Kartengrundlage:
Topographische Karten (DK50, TK25), GEFKdaten aus dem Amtlichen Liegenschaftskatasterinformationssystem ALKIS®
© Landesamt für Geoinformation und Landesentwicklung Baden-Württemberg (www.gis.bwl.de) Nr. 2851/8-1/18



Managementplan für das FFH-Gebiet 7622-341 „Großes Lautertal und Landgericht“

Übersichtskarte

Bearbeiter: Tier- und Landschaftsökologie Dr. J. Deuschle
Gezeichnet: M. Eng, R. Wunram
Stand der Kartierung: 2017
Maßstab: 1:25.000