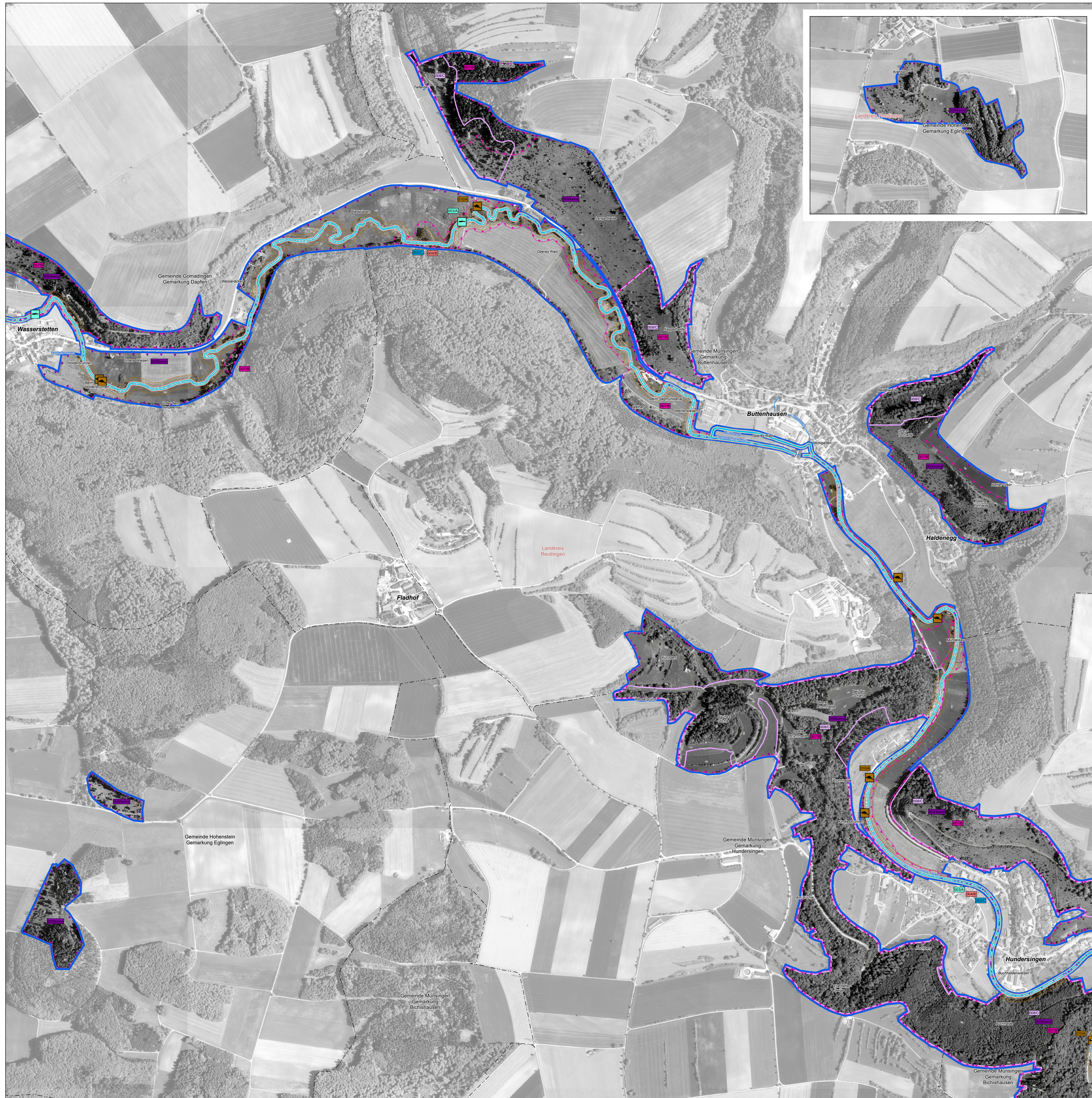


# Natura 2000-Managementplan 7622-341 „Großes Lautertal und Landgericht“



## Lebensstätten von Arten - Bestand, Erhaltungs- und Entwicklungsziele

Erfassungseinheiten, Einzelnachweise und Erhaltungsflächen	
<b>Muscheln</b>	<b>FFH-Code</b>
Leerschalenfund der Kleinen Flussmuschel ( <i>Unio crassus</i> )	1032
<b>Schmetterlinge</b>	
Spanische Flagge ( <i>Callimorpha quadripunctaria</i> )	*1078
<b>Krebse</b>	
Steinkrebs ( <i>Austropotamobius torrentium</i> )	*1093
<b>Rundmäuler und Fische</b>	
Bachneunauge ( <i>Lampetra planeri</i> )	1096
Groppe ( <i>Cottus gobio</i> )	1163
<b>Säugetiere</b>	
Mopsfledermaus ( <i>Barbastella barbastellus</i> )	1308
Bechsteinfledermaus ( <i>Myotis bechsteinii</i> )	1323
Großes Mausohr ( <i>Myotis myotis</i> )	1324
Biber ( <i>Castor fiber</i> )	1337
<b>Moose</b>	
Grünes Besenmoos ( <i>Dicranum viride</i> )	1381
Grünes Koboldmoos ( <i>Buxbaumia viridis</i> )	1386
<b>Farn- und Blütenpflanzen</b>	
Frauschuh ( <i>Cypripedium calceolus</i> )	1902

Generelles Erhaltungsziel ist die Erhaltung der Populationen und ihrer einzelnen Lebensstätten in ihrer derzeitigen Ausdehnung und ihrem derzeitigen Erhaltungszustand. Weitere Erhaltungsziele werden kartographisch nicht dargestellt. Diese sind im Textteil formuliert.

## Erläuterung der Symbolisierung

	Einzelnachweise von Arten der FFH-Richtlinie
	Bestehende Lebensstätten

## Erläuterung der Beschriftung

	Bearbeiter:
	Planersteller:
	Bewertung:
	A - hervorragender Erhaltungszustand
	B - guter Erhaltungszustand
	C - durchschnittlicher bis beschränkter Erhaltungszustand
	keine - ohne Bewertung
	Nummer der Erfassungseinheit (Endziffern der Datenbanknummer)

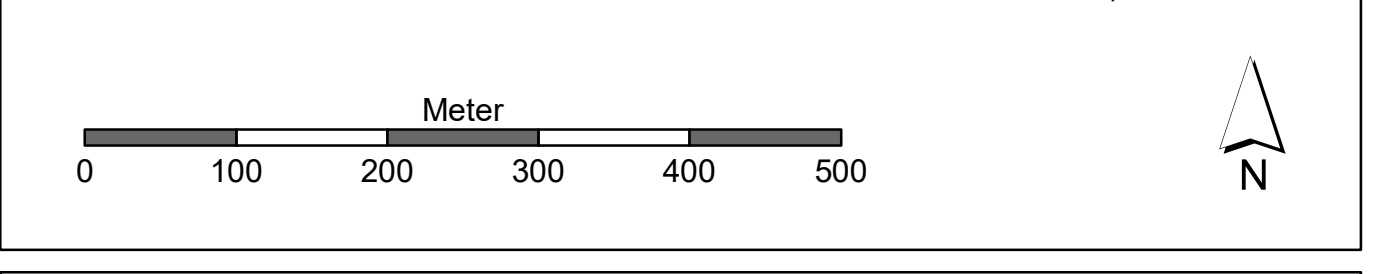
## Entwicklungsziele für Arten

	FFH-Code
Entwicklung von Lebensstätten der Kleinen Flussmuschel ( <i>Unio crassus</i> ) im Bereich der Großen Lauter	1032
Entwicklung von Lebensstätten der Mopsfledermaus ( <i>Barbastella barbastellus</i> ) im Bereich von Nadelbaumbeständen	1308
Entwicklung von Lebensstätten der Bechsteinfledermaus ( <i>Myotis bechsteinii</i> ) im Bereich von Nadelbaumbeständen	1323

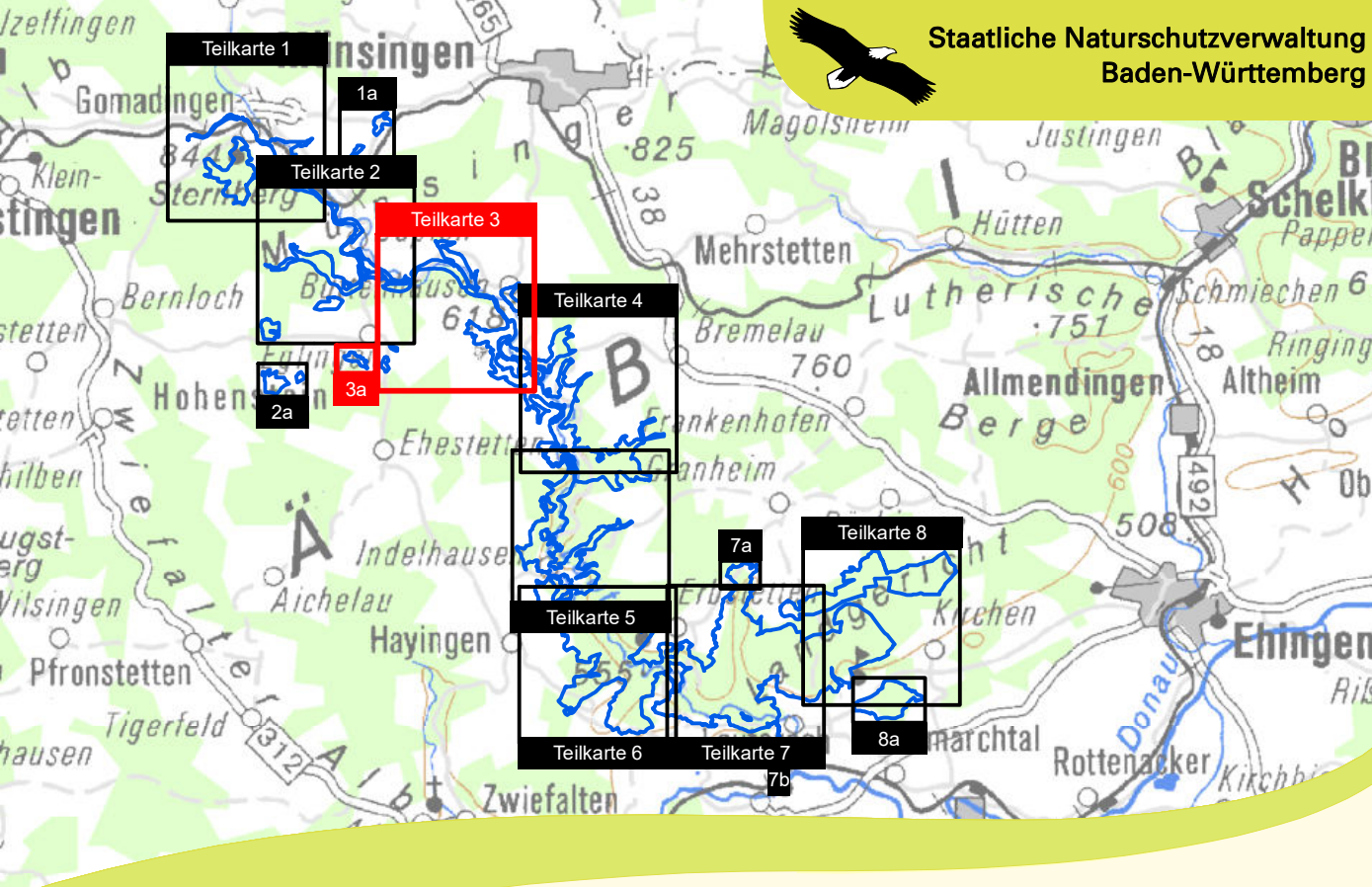
Entwicklungsziele zur Optimierung des derzeitigen Zustands werden kartographisch nicht dargestellt. Diese sind im Textteil formuliert.

## Sonstiges

	FFH-Gebietsgrenze 7622-341 „Großes Lautertal und Landgericht“
	Flurstücksgrenzen
	Gemarkungsgrenze
	Kreisgrenze
	Fließgewässer



Kartogrundlage: Topographische Karte (1:5000), Orthophoto (DOP), Geofdaten aus dem Amtlichen Liegenschaftskatasterinformationssystem ALKIS® © Landesamt für Geoinformation und Landesentwicklung Baden-Württemberg (LGL) (www.lgl-bw.de) Az.: 2851 9-1/19



## Managementplan für das FFH-Gebiet 7622-341 „Großes Lautertal und Landgericht“

### Bestands- und Zielekarte Arten der FFH-Richtlinie

Teilkarte 3

Bearbeiter	Tier- und Landschaftsökologie Dr. J. Deuschle
Gezeichnet	M. Eng, R. Wunram
Gefertigt	20.11.2020
Stand der Kartierung	2017
Maßstab	1:5.000