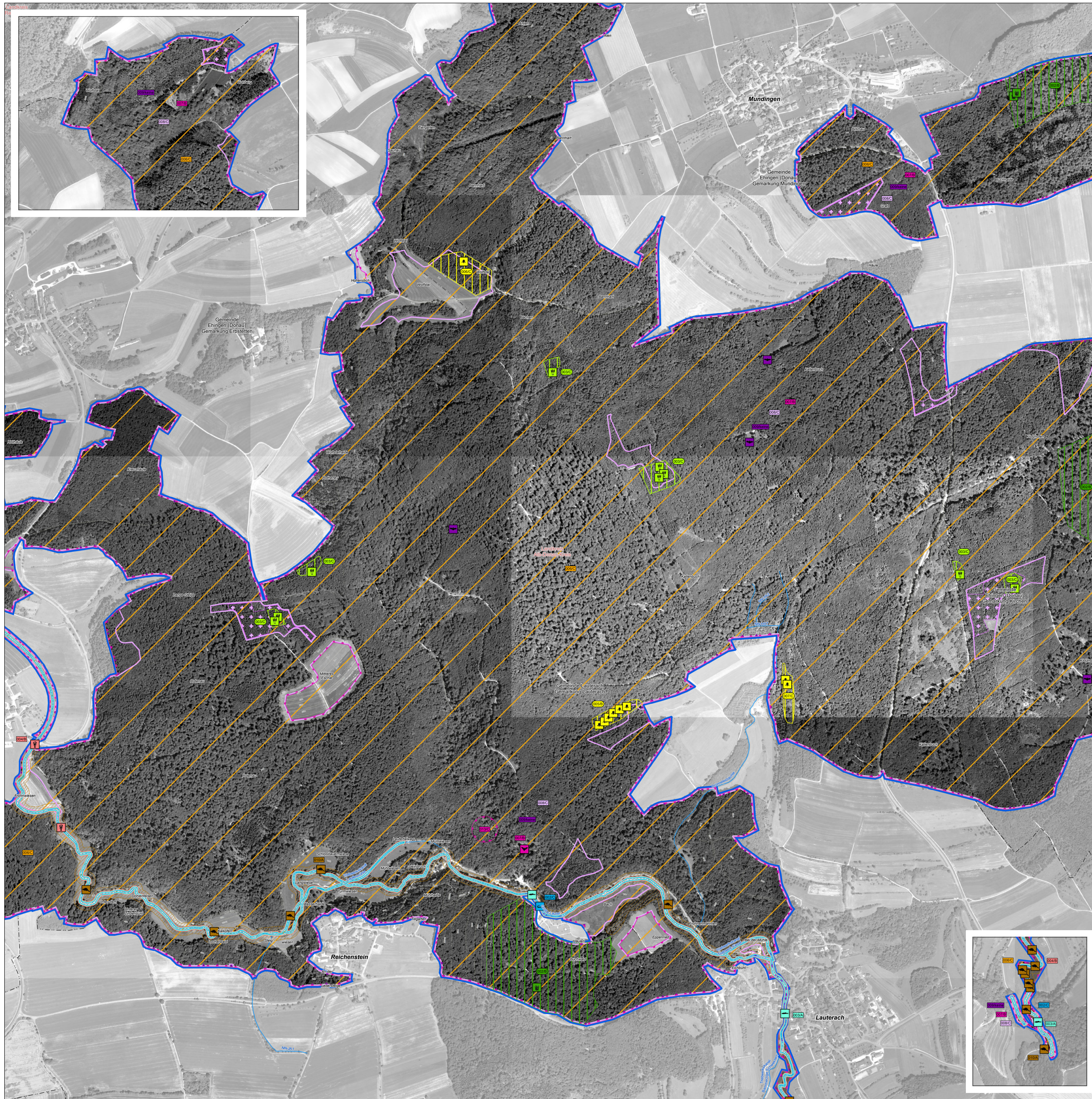


# Natura 2000-Managementplan 7622-341 „Großes Lautertal und Landgericht“



## Lebensstätten von Arten - Bestand, Erhaltungs- und Entwicklungsziele

Erfassungseinheiten, Einzelnachweise und Erhaltungsflächen		FFH-Code
<b>Muscheln</b>	Leerschalenfund der Kleinen Flusssmuschel ( <i>Unio crassus</i> )	1032
<b>Schmetterlinge</b>	Spanische Flagge ( <i>Callimorpha quadripunctaria</i> )	*1078
<b>Krebse</b>	Steinkrebs ( <i>Austropotamobius torrentium</i> )	*1093
<b>Rundmäuler und Fische</b>	Bachneunauge ( <i>Lampetra planeri</i> )	1096
	Groppe ( <i>Cottus gobio</i> )	1163
<b>Säugetiere</b>	Mopsfledermaus ( <i>Barbastella barbastellus</i> )	1308
	Bechsteinfledermaus ( <i>Myotis bechsteinii</i> )	1323
	Großes Mausohr ( <i>Myotis myotis</i> )	1324
	Biber ( <i>Castor fiber</i> )	1337
<b>Moose</b>	Grünes Besenmoos ( <i>Dicranum viride</i> )	1381
	Grünes Koboldmoos ( <i>Buxbaumia viridis</i> )	1386
<b>Farn- und Blütenpflanzen</b>	Frauenschuh ( <i>Cypripedium calceolus</i> )	1902

Generelles Erhaltungsziel ist die Erhaltung der Populationen und ihrer einzelnen Lebensstätten in ihrer derzeitigen Ausdehnung und ihrem derzeitigen Erhaltungszustand. Weitere Erhaltungsziele werden kartographisch nicht dargestellt. Diese sind im Textteil formuliert.

**Erläuterung der Symbolisierung**

- Einzelnachweise von Arten der FFH-Richtlinie
- Bestehende Lebensstätten

**Erläuterung der Beschriftung**

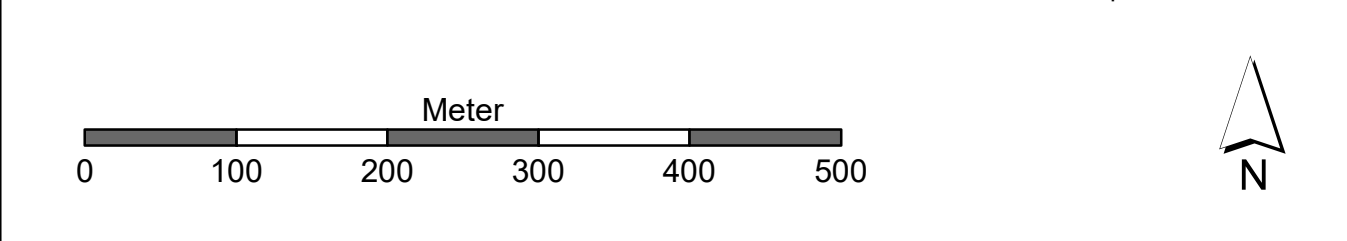
- Bearbeiter: 111/B Waldmodul
- Planersteller: 111/B
- Bewertung:
  - A - hervorragender Erhaltungszustand
  - B - guter Erhaltungszustand
  - C - durchschnittlicher bis beschränkter Erhaltungszustand
  - keine - ohne Bewertung
- Nummer der Erfassungseinheit (Endziffern der Datenbanknummer)

Entwicklungsziele für Arten		FFH-Code
Entwicklung von Lebensstätten der Kleinen Flusssmuschel ( <i>Unio crassus</i> ) im Bereich der Großen Lauter		1032
Entwicklung von Lebensstätten der Mopsfledermaus ( <i>Barbastella barbastellus</i> ) im Bereich von Nadelbaumbeständen		1308
Entwicklung von Lebensstätten der Bechsteinfledermaus ( <i>Myotis bechsteinii</i> ) im Bereich von Nadelbaumbeständen		1323

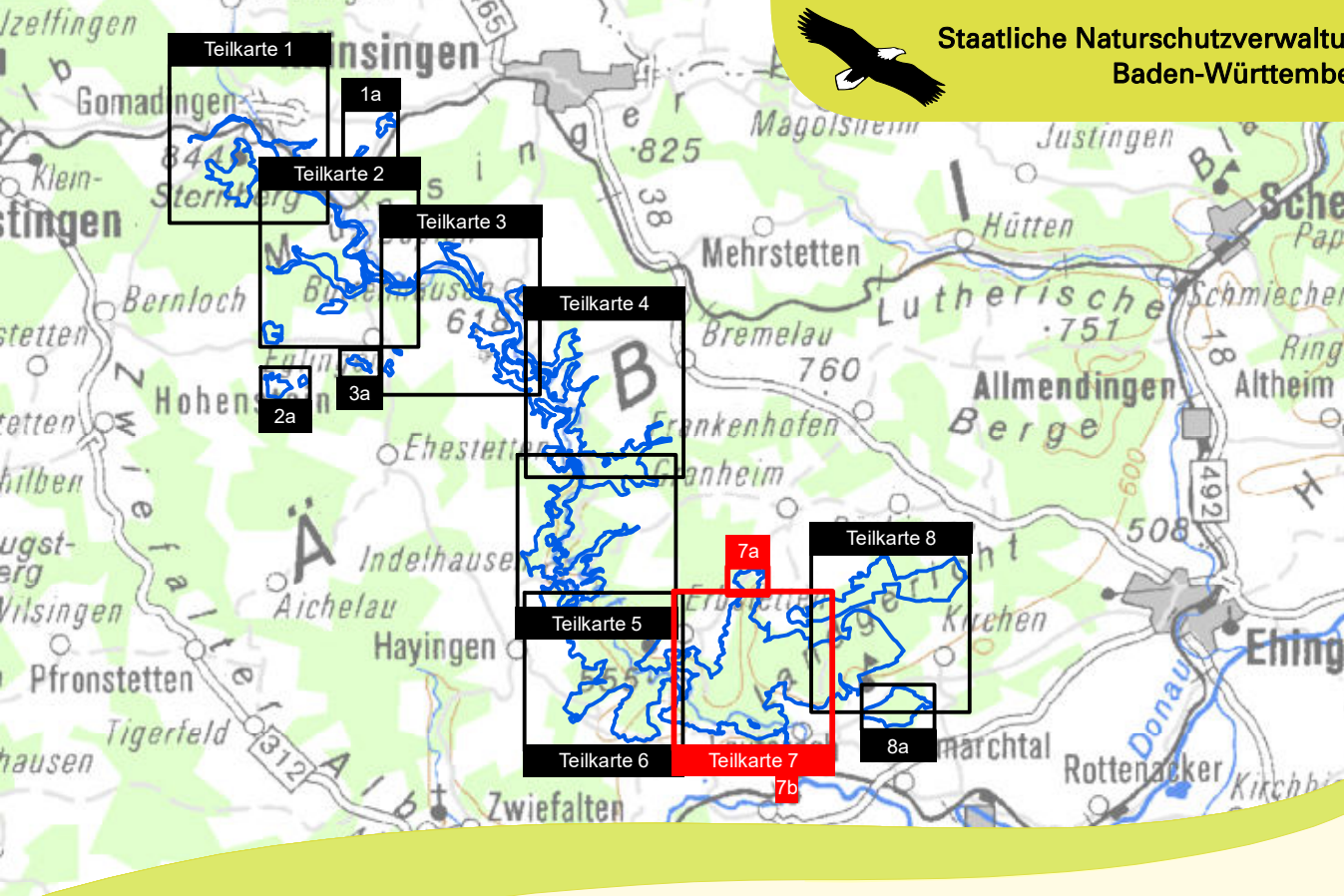
Entwicklungsziele zur Optimierung des derzeitigen Zustands werden kartographisch nicht dargestellt. Diese sind im Textteil formuliert.

**Sonstiges**

- FFH-Gebietsgrenze 7622-341 „Großes Lautertal und Landgericht“
- Flurstücksgrenzen
- Gemarkungsgrenze
- Kreisgrenze
- Fließgewässer



Kartogrundlage: Topographische Karte (1:5000), Orthophoto (DOP), Geofachdaten aus dem Amtlichen Liegenschaftskatasterinformationssystem ALKIS® © Landesamt für Geoinformation und Landesentwicklung Baden-Württemberg (LGL) | www.lgl-bw.de | Az.: 2851 9/1/19



Managementplan für das FFH-Gebiet 7622-341 „Großes Lautertal und Landgericht“

**Bestands- und Zielekarte Arten der FFH-Richtlinie**  
Teilkarte 7

Bearbeiter: Tier- und Landschaftsökologie Dr. J. Deuschle  
Gezeichnet: M. Eng, R. Wunram  
Geferligt: 20.11.2020  
Stand der Kartierung: 2017  
Maßstab: 1:5.000