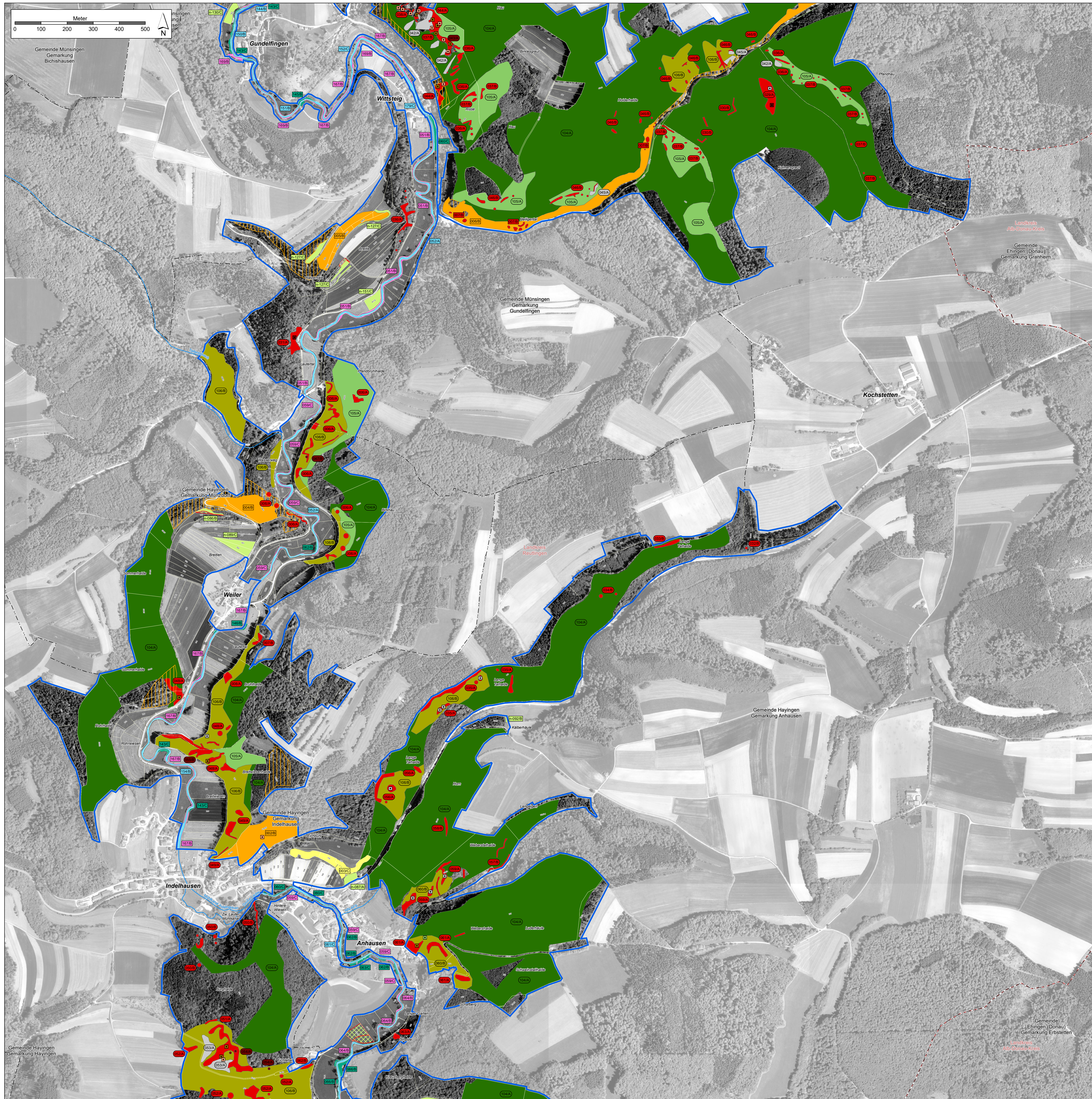


Natura 2000-Managementplan 7622-341 „Großes Lautertal und Landgericht“



Lebensraumtypen - Bestand, Erhaltungs- und Entwicklungsziele

Erfassungseinheiten und Erhaltungsziele

Lebensraumtyp	FFH-Code
Süßwasserlebensräume	
Natürliche nährstoffreiche Seen	3150
Fließgewässer mit flutender Wasservegetation	3260
Hartlaubgebüsche	
Wacholderheiden	5130
Natürliches und naturnahes Grasland	
Kalk-Plonierrasen	*6110
Kalk-Magerrasen	6210
Submediterrane Halbtrockenrasen (Mesobromion)	6212
Feuchte Hochstaudenfluren, planar bis montan	6431
Magere Flachland-Mähwiesen	6510
Hoch- und Niedermoore	
Kalktuffquellen	*7220
Felsige Lebensräume und Höhlen	
Kalkschutthalden	*8160
Kalkfelsen mit Felspaltvegetation	8210
Höhlen und Balmen	8310
Wälder	
Waldmeister-Buchenwälder	9130
Orchideen-Buchenwälder	9150
Schlucht- und Hangmischwälder	*9180
Auenwälder mit Erle, Esche, Weide	*91E0

Erläuterung der Symbolisierung

- Kienfächiger Lebensraumtyp in Gemengelage (Nebenbogen, nicht lagegenau)
- bestehender Lebensraumtyp

Wiederherstellung von Lebensraumtypen

Magere Flachland-Mähwiesen	6510
----------------------------	------

Grundsätzliches Erhaltungsziel ist die Erhaltung der Lebensraumtypen in ihrer derzeitigen Ausdehnung und ihrem Erhaltungszustand. Weitere Erhaltungsziele zur Erhaltung der Lebensraumtypen in ihrer derzeitigen Ausdehnung und ihrem Erhaltungszustand werden kartografisch nicht dargestellt. Diese sind im Textteil formuliert.

Erläuterung der Symbolisierung

Bearbeiter: (111/B) Waldmodul
Planersteller: (n-111/B) Planersteller

Bewertung:
A - hervorragender Erhaltungszustand
B - guter Erhaltungszustand
C - durchschnittlicher bis beschränkter Erhaltungszustand
— Nummer der Erfassungseinheit (Endziffern der Datenbankeinträge)
— nachträgliche Übernahme der Erfassungseinheiten des Lebensraumtyps Magere Flachland-Mähwiesen (6510) aus der Offenlandbiotopkartierung 2012/2013

Entwicklungsziele

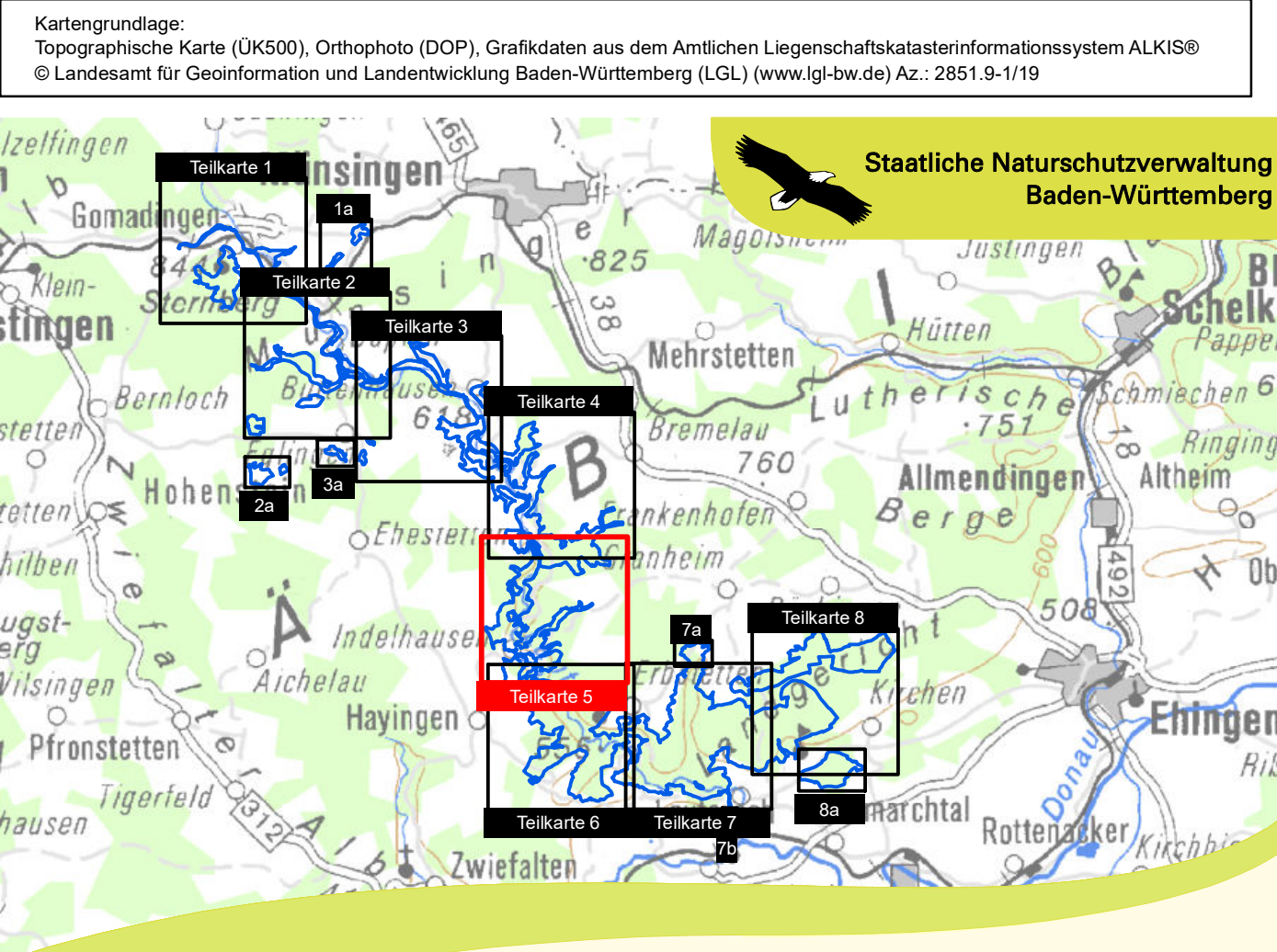
Entwicklungsziel	FFH-Code
Neuschaffung des Lebensraumtyps Wacholderheiden	5130
Neuschaffung des Lebensraumtyps Submediterrane Halbtrockenrasen	6212
Neuschaffung des Lebensraumtyps Auenwälder mit Erle, Esche und Weide	*91E0

Die Neuschaffung des Lebensraumtyps Feuchte Hochstaudenfluren (6431) ist durch Extensivierung von Gewässerrandstreifen entlang der gesamten Großen Lauter möglich. Der Suchraum für Entwicklungsfleichen des Lebensraumtyps Magere Flachland-Mähwiesen (6510) ist das gesamte Grünland innerhalb des FFH-Gebiets, außerhalb bestehender Lebensraumtypen sowie gesetzlich geschützter Biotope. Entwicklungsziele zur Optimierung des derzeitigen Zustands werden kartografisch nicht dargestellt. Diese sind im Textteil formuliert.

Sonstiges

- FFH-Gebietsgrenze 7622-341 „Großes Lautertal und Landgericht“
- Flurstücksgrenzen
- Gemarkungsgrenze
- Kreisgrenze
- Fließgewässer

* = prioritäre Lebensraumtypen



Managementplan für das FFH-Gebiet
7622-341 „Großes Lautertal und Landgericht“

**Bestands- und Zielekarte
Lebensraumtypen der FFH-Richtlinie**

Teilkarte 5

Bearbeiter: Tier- und Landschaftsökologie Dr. J. Deuschle
Gezeichnet: M. Eng, R. Wunram
Gefertigt: 20.11.2020
Stand der Kartierung: 2017
Maßstab: 1:5.000

gefördert mit Mitteln der EU

REGIERUNGSPRÄSIDIUM TüBINGEN