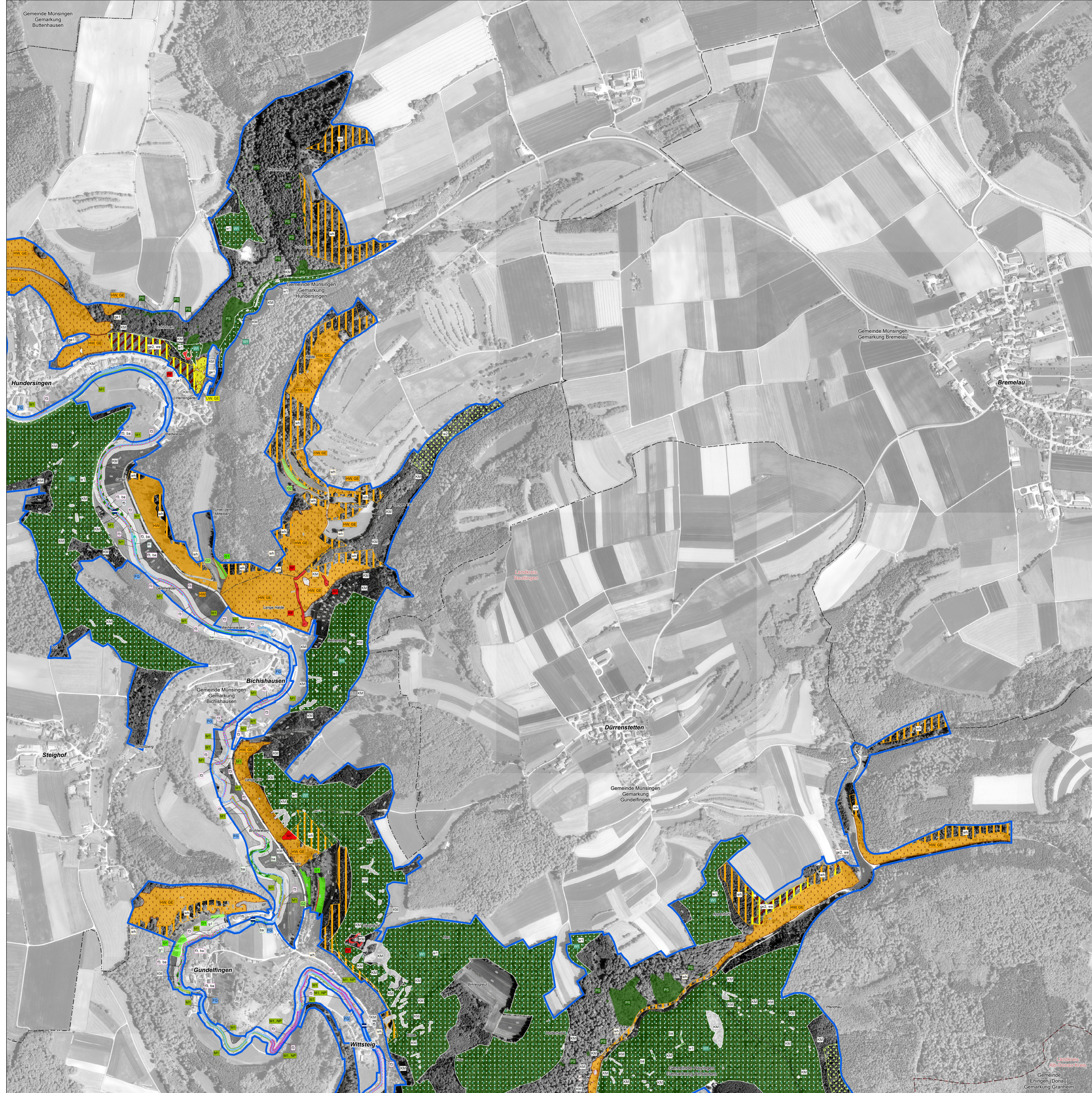


Natura 2000-Managementplan 7622-341 „Großes Lautertal und Landgericht“



Empfehlungen für Erhaltungsmaßnahmen

Symbol	Kürzel	Erläuterung der Maßnahmen	Erhält	LRT	Art
Maßnahmen an Gewässerlebensräumen und ihren Begleitstrukturen					
M1 Mahd mit Abräumen alle 3 - 5 Jahre, keine Düngung			6431		
G1 Selektives Zurückdrängen bestimmter Arten - Neophytenbekämpfung			6431		
G2 Erhaltung naturnaher Gewässerstrukturen sowie einer naturnahen Querschüttung			3260	1032	
Maßnahmen auf Grünlandstandorten					
G1 Mahd mit Abräumen			6510		
G2 Wiederherstellung von Mageren Flachland-Mähwiesen			6510		
Maßnahmen auf Halbtrockenstandorten					
G1 Einmal jährliche Mahd, keine Düngung			5130, 6212		
G2 Huteweide ohne Zufüttern			5130, *6110, 6212		
G3 Umrirtsweide ohne Zufüttern			5130, 6212		
G4 Zurückdrängen von Gehölzausspross und Entnahme von Einzelbäumen			5130, 6212		
Maßnahmen auf Felsstandorten					
G1 Regelung des Klettersports			*6110, 6210, 8210		
Maßnahmen im Waldverband					
G1 Prozessschutz in Kernzonen			*6110, 6210, 1381, *8160, 8210, 8310, 9130, 9150, *9160		
G2 Naturnahe Waldwirtschaft			9130, 9150, *1078, 1308, 1323, 1324, 1381		
Maßnahmen zur Erhaltung der Arten der FFH-Richtlinie					
G1 Auflichtung von Frauenschuh-Standorten			1902		
G2 Sicherung von Nadelholzanteilen für das Grüne Koboldmoos			1386		
G3 Einrichtung einer Kriechspur zum Schutz des Steinkrebses			*1093		
A4 Erhaltung von Quartieren der Waldfledermausarten: Holzschlag nur im Winter			1308, 1323		
A5 Erhaltung von Eichenanteilen und unterwachsenen Wäldern sowie von Quertierbäumen der Waldfledermausarten			1308, 1323, 1324		
G1 Sicherung von Fledermaus-Winterquartieren gegen unbefugtes Betreten			1308, 1323, 1324		
A7 Belange des Fledermausschutzes bei Fellsanierungen			1308, 1323, 1324		
Sonstige Maßnahmen					
G1 Keine Erhaltungsmaßnahmen erforderlich, Entwicklung beobachten			3150, *6110, 1096, 1163, *7220, 6210, 6431, 1337, *8160, 8210, 8310, *91E0		
G2 Fortführung des Bibermanagements			1337		
Erläuterung der Beschriftung					
G1 Erhaltungsmaßnahmen					
G2 Entwicklungsmaßnahmen					
G3 Kombination aus Erhaltungsmaßnahmen					
G4 Kombination aus Entwicklungsmaßnahmen					
FFH-Codes der Lebensraumtypen					
3150 Natürliche nährstoffreiche Seen					
3260 Fließgewässer mit flutender Wasservegetation					
5130 Wacholderheiden					
6110 Kalk-Pioniergras					
6210 Kalk-Magergras (mit seinen Untertypen)					
6212 Sümeiderrane Halbtrockenrasen					
6431 Feuchte Hochstaudenfluren der planaren bis montanen Höhenstufen					
6510 Mageres Flachland-Mähwiesen					
*7220 Kalktuffquellen					
8210 Kalkfelsen mit Felsspaltenvegetation					
8310 Höhlen und Balm					
9130 Waldmeister-Buchenwälder					
9150 Orchideen-Buchenwälder					
*9180 Schlucht- und Hangmischwälder					
*91E0 Auenwälder mit Erle, Esche, Weide					
FFH-Codes der Arten der FFH-Richtlinie					
1032 Kleine Flussmuschel (<i>Unio crassus</i>)					
*1078 Spanische Flagge (<i>Callimorpha quadripunctaria</i>)					
*1093 Steinkrebs (<i>Austropteron torrentium</i>)					
1096 Bachneunauge (<i>Lampetra planeri</i>)					
1163 Groppe (<i>Cottus gobio</i>)					
1308 Moßfledermaus (<i>Barbastella barbastellus</i>)					
1323 Bachfledermaus (<i>Myotis bechsteinii</i>)					
1324 Großes Mausohr (<i>Myotis myotis</i>)					
1337 Biber (<i>Castor fiber</i>)					
1381 Grünes Besenmoos (<i>Dicranum viride</i>)					
1386 Grünes Koboldmoos (<i>Buxbaumia viridis</i>)					
1902 Frauenschuh (<i>Cypripedium calceolus</i>)					

* = prioritäre Lebensraumtypen und Arten

Empfehlungen für Entwicklungsmaßnahmen

Symbol	Kürzel	Erläuterung der Maßnahmen	Fördert	LRT	Art
Maßnahmen an Gewässerlebensräumen und ihren Begleitstrukturen					
E1 Entwicklung von gewässerbegleitenden Auwaldbänken			*91E0		
E2 Beseitigung von Uferverbauungen			3260, 6431, 1032, *1093, *91E0		
E3 Extensivierung von Gewässerandstreifen			3260, 6431, 1032, *1093, *91E0		
E4 Verbesserung der Wasserqualität			3260	1032, *1093, 1096, 1163, 1337	
E5 Wiederherstellung der Durchgängigkeit			3260	1032, *1093, 1096, 1163	
Maßnahmen auf Grünlandstandorten					
G1 Mahd mit Abräumen			6510		
Maßnahmen auf Halbtrockenstandorten					
G1 Aufnahme einer regelmäßigen Nutzung			5130, 6212		
G2 Zurückdrängen von Gehölzausspross - Verbuchung auslichten			5130, 6212		
G3 Wiederherstellung lichter Waldstrukturen und offener Wacholderheiden			5130, 6212		
Maßnahmen zum Beseitigen und Zurückdrängen von Gehölzen					
G1 Entnahme von LRT-fremden Baumarten			5130, *7220, 1308, 1323, 8210, 9150, *9180, *91E0		
G2 Zurückdrängen beschattender Gehölze			*6110, 6210, 6431, *8160, 8210		
Maßnahmen im Waldverband					
G1 Förderung von Habitatstrukturen			9130, 9150, 1308, 1323, *9180		
G2 Langfristiger Umbau von Nadelstreu in Mischwald			1308, 1323, 1324		
Strukturverbessernde Maßnahmen für Arten der FFH-Richtlinie					
G1 Zurückdrängen fortschreitender Gehölzentwicklung entlang von Waldwegen, Sicherung von Wasserbänken bei Wegebauarbeiten für die Spanische Flagge			*1078		
Sonstige Maßnahmen					
G1 Regelung von Freizeitnutzungen und Besucherlenkung			*6110, 6431, 8210, 8310, *91E0		

Sonstiges

- FFH-Gebietsgrenze 7622-341 „Großes Lautertal und Landgericht“
- Flurstücksgrenzen
- Gemarkungsgrenze
- Kreisgrenze
- Fließgewässer

Kartengrundlage: Topographische Karte (DK00), Orthophoto (DOP), Gradnet aus dem Amtlichen Liegenschaftskatastersystem (ALK150) © Landesamt für Geo- und Luftbildinformation Baden-Württemberg (GLI) (www.gl-aw.de) 2011, 9-1/19

Managementplan für das FFH-Gebiet 7622-341 „Großes Lautertal und Landgericht“

Maßnahmenkarte
Teilkarte 4

Bearbeiter: Tier- und Landschaftsökologie Dr. J. Deuschle
Gezeichnet: M. Sc. J. Maute
Stand der Kartierung: 2017
Maßstab: 1:5.000