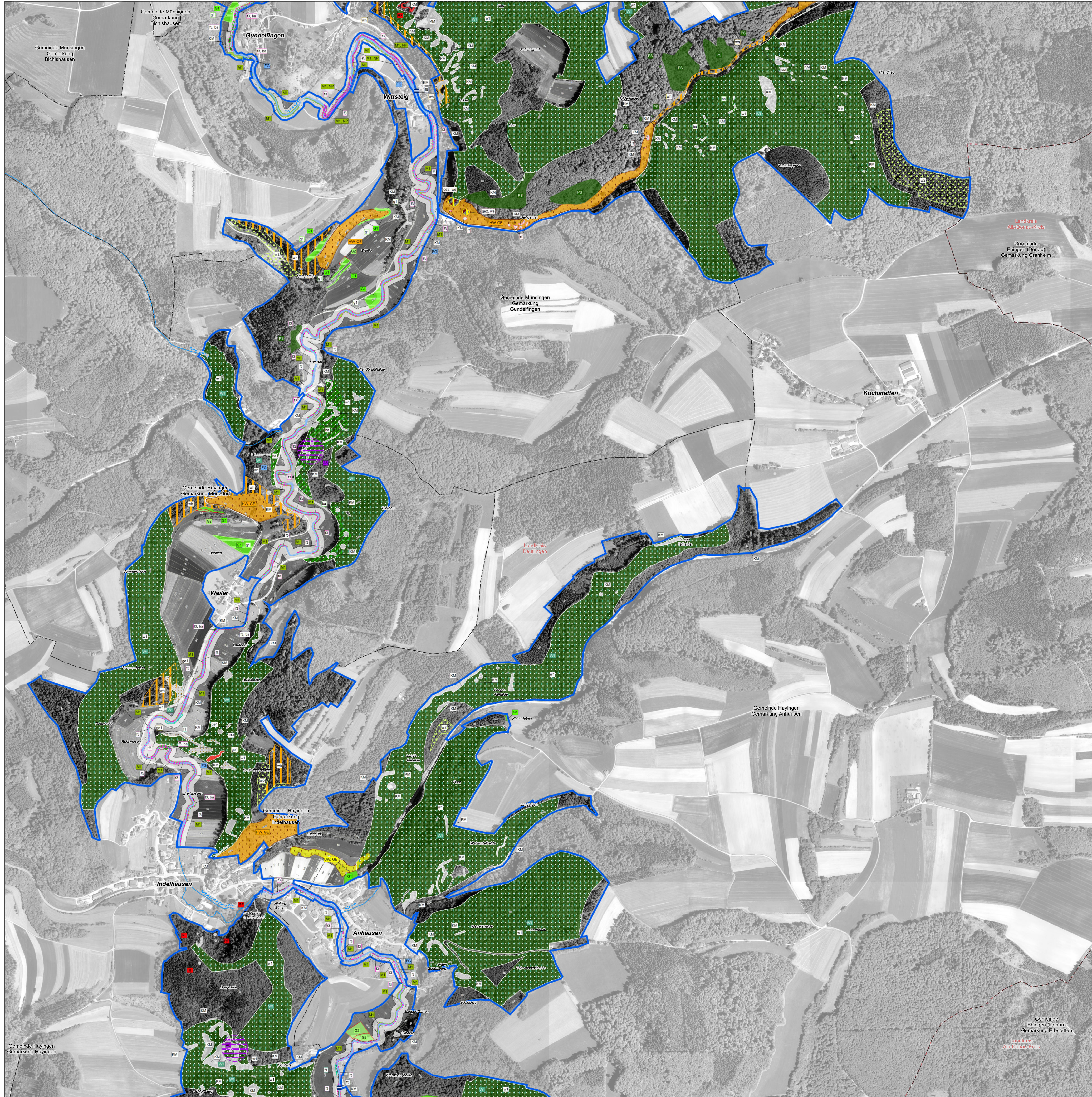


Natura 2000-Managementplan 7622-341 „Großes Lautertal und Landgericht“



Empfehlungen für Erhaltungsmaßnahmen

| Symbol | Kürzel | Erläuterung der Maßnahmen | LRT | Erhält | Art |
|----------------------------------------------------------------------|--------|--------------------------------------------------------------------------------------------------------|----------------------------------------------------------------------------|------------------|-----|
| Maßnahmen an Gewässerlebensräumen und ihren Begleitstrukturen | | | | | |
| | M1 | Mahd mit Abräumen alle 3 - 5 Jahre, keine Düngung | 6431 | | |
| | S1 | Selektives Zurückdrängen bestimmter Arten - Neophytenbekämpfung | 6431 | | |
| | E1 | Erhaltung naturnaher Gewässerstrukturen sowie einer naturnahen Querschüttung | 3260 | 1032 | |
| Maßnahmen auf Grünlandstandorten | | | | | |
| | G1 | Mahd mit Abräumen | 6510 | | |
| | G2 | Wiederherstellung von Mageren Flachland-Mähwiesen | 6510 | | |
| Maßnahmen auf Halbtrockenstandorten | | | | | |
| | H1 | Einmal jährliche Mahd, keine Düngung | 5130, 6212 | | |
| | H2 | Hilfweide ohne Zufüttern | 5130, *6110, 6212 | | |
| | H3 | Umtriebsweide ohne Zufüttern | 5130, 6212 | | |
| | H4 | Zurückdrängen von Gehölz Sukzession und Entnahme von Einzelbäumen | 5130, 6212 | | |
| Maßnahmen auf Felsstandorten | | | | | |
| | F1 | Regelung des Klettersports | *6110, 6210, 8210 | | |
| Maßnahmen im Waldverband | | | | | |
| | W1 | Prozessschutz in Kernzonen | *6110, 6210, 1381, *8160, 8210, 8310, 9130, 9150, *9180 | | |
| | W2 | Naturnahe Waldwirtschaft | 9130, 9150, *1078, 1308, *9180 | | |
| Maßnahmen zur Erhaltung der Arten der FFH-Richtlinie | | | | | |
| | A1 | Auflichtung von Frauenschuh-Standorten | | 1902 | |
| | A2 | Sicherung von Nadelholzanteilen für das Grüne Koboldmoos | | 1386 | |
| | A3 | Einrichtung einer Kressperre zum Schutz des Steinkrebes | | *1093 | |
| | A4 | Erhaltung von Quartieren der Waldfledermausarten: Holzschlag nur im Winter | | 1308, 1323 | |
| | A5 | Erhaltung von Eichenanteilen und unterwachsenen Wäldern sowie von Quaterbäumen der Waldfledermausarten | | 1308, 1323, 1324 | |
| | A6 | Sicherung von Fledermaus-Winterquartieren gegen unbefugtes Betreten | | 1308, 1323, 1324 | |
| | A7 | Belange des Fledermausschutzes bei Felssanierungen | | 1308, 1323, 1324 | |
| Sonstige Maßnahmen | | | | | |
| | K1 | Zurzeit keine Erhaltungsmaßnahmen erforderlich, Entwicklung beobachten | 3150, *6110, 1096, 1163, 6210, 6431, 1337, *7220, *8160, 8210, 8310, *91E0 | | |
| | B1 | Fortführung des Bibermanagements | | 1337 | |

Erläuterung der Beschriftung

- G1 Erhaltungsmaßnahmen
- G2 Entwicklungsmaßnahmen
- H1, H2, H3, H4 Kombination aus Erhaltungsmaßnahmen
- F1, A1, A2, A3, A4, A5, A6, A7 Kombination aus Entwicklungsmaßnahmen

- FFH-Codes der Lebensraumtypen**
- 3150 Natürliche nährstoffreiche Seen
 - 3260 Fließgewässer mit flutender Wasservegetation
 - 5130 Wacholderheiden
 - *6110 Kalk-Pionerrasen
 - 6210 Kalk-Magergrasen (mit seinen Untertypen)
 - 6212 Submediterrane Halbtrockenrasen
 - 6431 Feuchte Hochstaudenfluren der planaren bis montanen Höhenstufen
 - 6510 Mageres Flachland-Mähwiesen
 - *7220 Kalktuffquellen
 - *8160 Kalkschutthalden
 - 8210 Kalkstein mit Felspflanzengesellschaften
 - 8310 Höhlen und Balmen
 - 9130 Waldmeister-Buchenwälder
 - 9150 Orchideen-Buchenwälder
 - *9180 Schlucht- und Hangmischwälder
 - *91E0 Auenwälder mit Erle, Esche, Weide

- FFH-Codes der Arten der FFH-Richtlinie**
- 1032 Kleine Flussmuschel (*Unio crassus*)
 - *1078 Spanische Flagge (*Callimorpha quadripunctaria*)
 - *1093 Steinkrebs (*Austroprotonotus torrentium*)
 - 1096 Bachneunaue (*Lampetra planeri*)
 - 1163 Gropppe (*Cottus gobio*)
 - 1308 Mopsfledermaus (*Myotisotis barbastellus*)
 - 1323 Bachfledermaus (*Myotis bechsteinii*)
 - 1324 Große Mausohr (*Myotis myotis*)
 - 1337 Biber (*Castor fiber*)
 - 1381 Grünes Besenmoos (*Dicranum viride*)
 - 1386 Grünes Koboldmoos (*Buxbaumia viridis*)
 - 1902 Frauenschuh (*Cypripedium calceolus*)

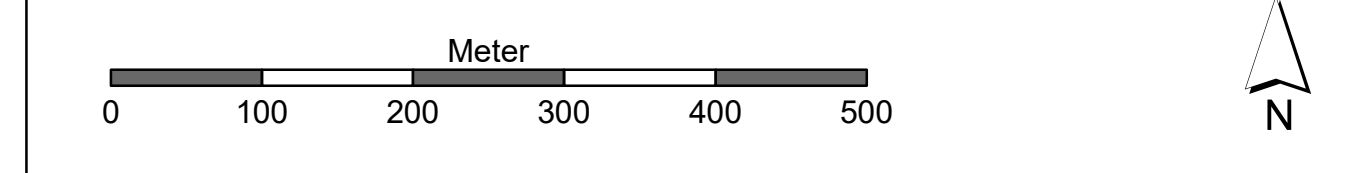
* = prioritäre Lebensraumtypen und Arten

Empfehlungen für Entwicklungsmaßnahmen

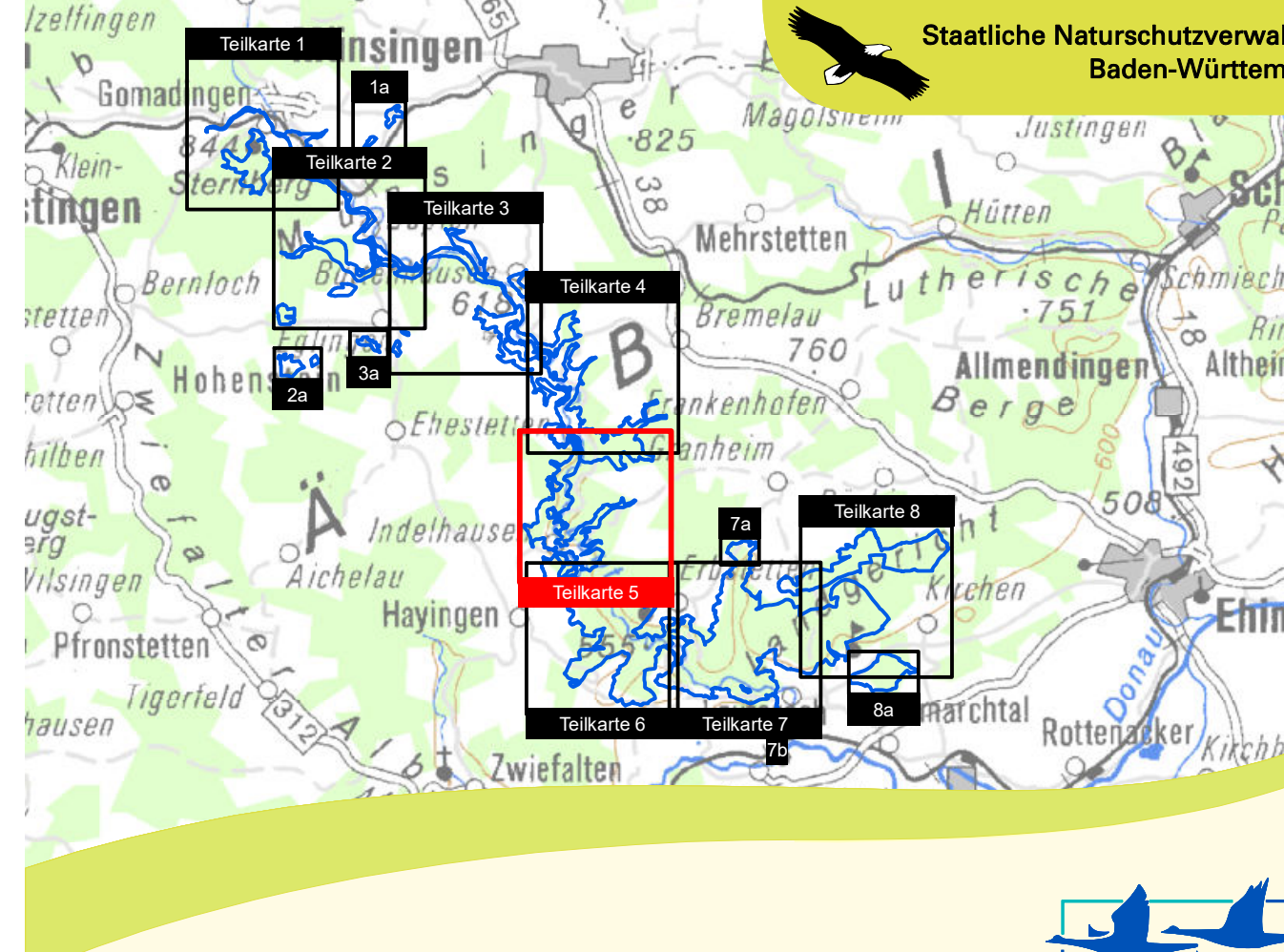
| Symbol | Kürzel | Erläuterung der Maßnahmen | LRT | Fördert | Art |
|----------------------------------------------------------------------|--------|-------------------------------------------------------------------------------------------------------------------------------------------------|---------------------------------------------------|-------------------------|-----|
| Maßnahmen an Gewässerlebensräumen und ihren Begleitstrukturen | | | | | |
| | F1 | Entwicklung von gewässerbegleitenden Auwaldstreifen | *91E0 | | |
| | E2 | Beseitigung von Uferverbauungen | 3260, 6431, 1032, *1093, *91E0 | | |
| | E3 | Extensivierung von Gewässerandstreifen | 3260, 6431, 1032, *1093, *91E0 | | |
| | E4 | Beseitigung von Wasserleitern | 3260 | 1032, *1093, 1096, 1163 | |
| | E5 | Wiederherstellung der Durchgängigkeit | 3260 | 1032, *1093, 1096, 1163 | |
| Maßnahmen auf Grünlandstandorten | | | | | |
| | G1 | Mahd mit Abräumen | 6510 | | |
| Maßnahmen auf Halbtrockenstandorten | | | | | |
| | H1 | Aufnahme einer regelmäßigen Nutzung | 5130, 6212 | | |
| | H2 | Zurückdrängen von Gehölz Sukzession - Verbuchung auslichten | 5130, 6212 | | |
| | H3 | Wiederherstellung lichter Waldstrukturen und offener Wacholderheiden | 5130, 6212 | | |
| Maßnahmen zum Beseitigen und Zurückdrängen von Gehölzen | | | | | |
| | W1 | Entnahme von LRT-fremden Baumarten | 5130, *7220, 1308, 1323, 8210, 9150, *9180, *91E0 | | |
| | W2 | Zurückdrängen fortschreitender Gehölzentwicklung entlang von Waldwegen, Sicherung von Wasserbänken bei Wegebauarbeiten für die Spanische Flagge | *6110, 6210, 6431, *8160, 8210 | | |
| | W3 | Zurückdrängen beschattender Gehölze | 5130, 6212, 1308, 1323, 1324 | | |
| Maßnahmen im Waldverband | | | | | |
| | W1 | Förderung von Habitatstrukturen | 9130, 9150, 1308, 1323, *9180 | | |
| | W2 | Langfristiger Umbau von Nadelstreu in Mischwald | | 1002, 1308, 1323, 1324 | |
| Strukturverbessernde Maßnahmen für Arten der FFH-Richtlinie | | | | | |
| | A1 | Zurückdrängen fortschreitender Gehölzentwicklung entlang von Waldwegen, Sicherung von Wasserbänken bei Wegebauarbeiten für die Spanische Flagge | | *1078 | |
| Sonstige Maßnahmen | | | | | |
| | K1 | Regelung von Freizeitnutzungen und Besucherlenkung | *6110, 6431, 8210, 8310, *91E0 | | |

Sonstiges

- FFH-Gebietsgrenze 7622-341 „Großes Lautertal und Landgericht“
- Flurstücksgrenzen
- Gemarkungsgrenze
- Kreisgrenze
- Fließgewässer



Kartengrundlage: Topographische Karte (DK00), Orthophoto (DOP), Grafikdaten aus dem Amtlichen Liegenschaftskatastersystem (ALK150) © Landesamt für Geoinformation und Landentwicklung Baden-Württemberg (GLL) (www.lgl-bw.de) Az.: 2851-9-1/19



Managementplan für das FFH-Gebiet 7622-341 „Großes Lautertal und Landgericht“

Maßnahmenkarte
Teilkarte 5

Bearbeiter: Tier- und Landschaftsökologie Dr. J. Deuschle
Gezeichnet: M. Sc. J. Maute
Stand der Kartierung: 20.11.2020
Maßstab: 1:5.000