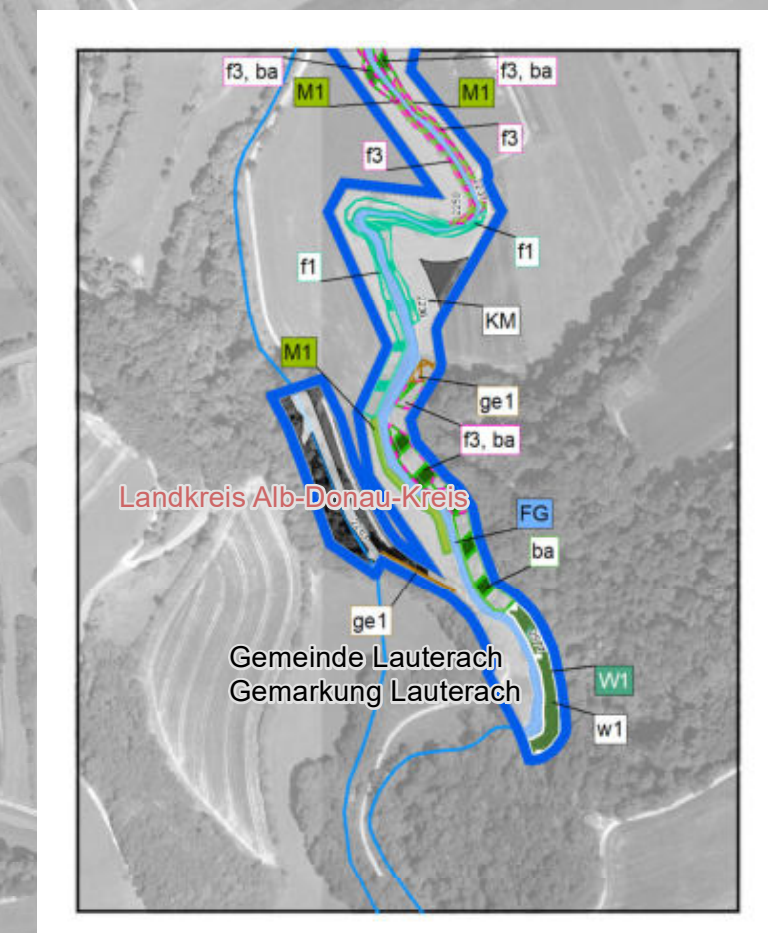
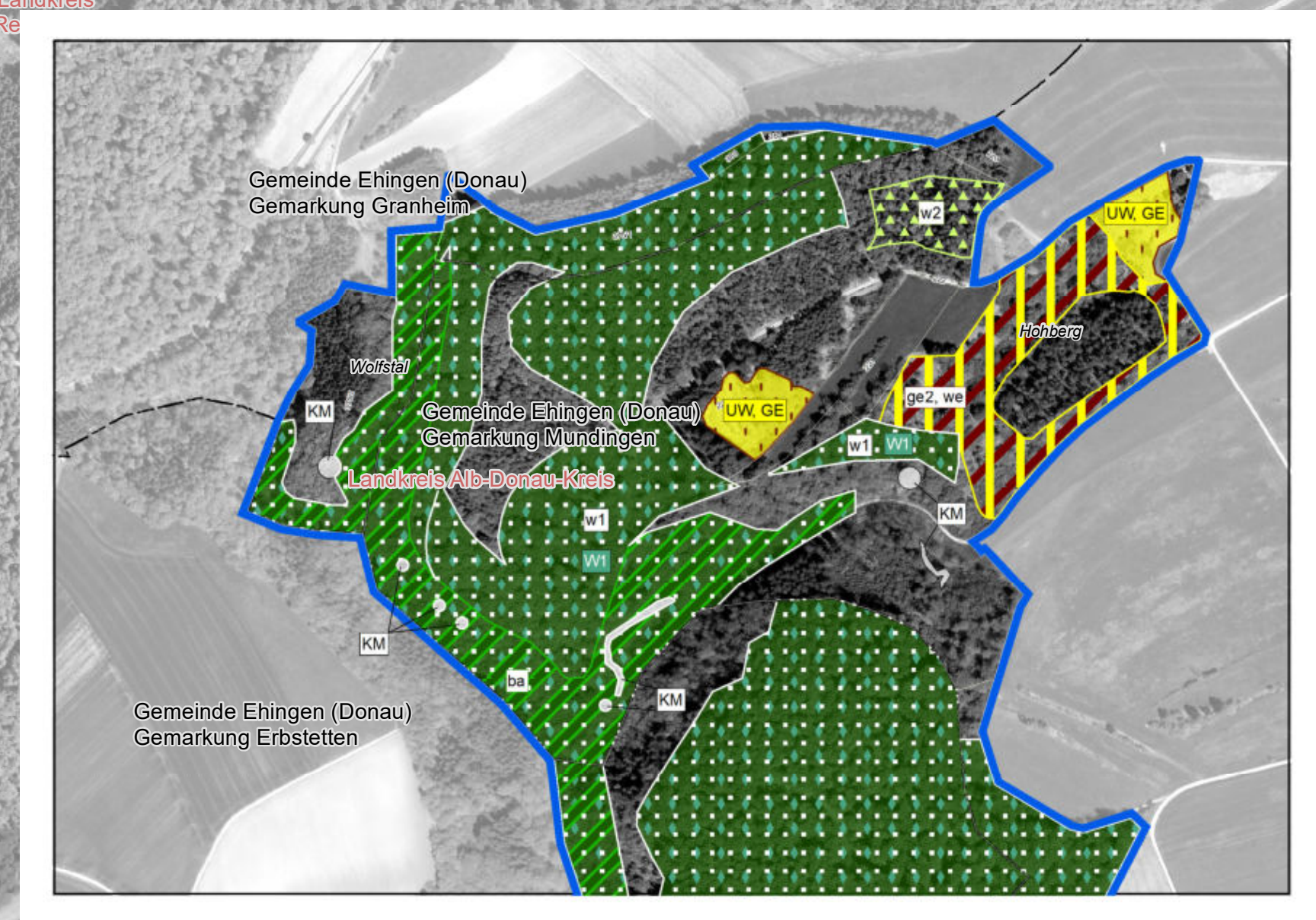
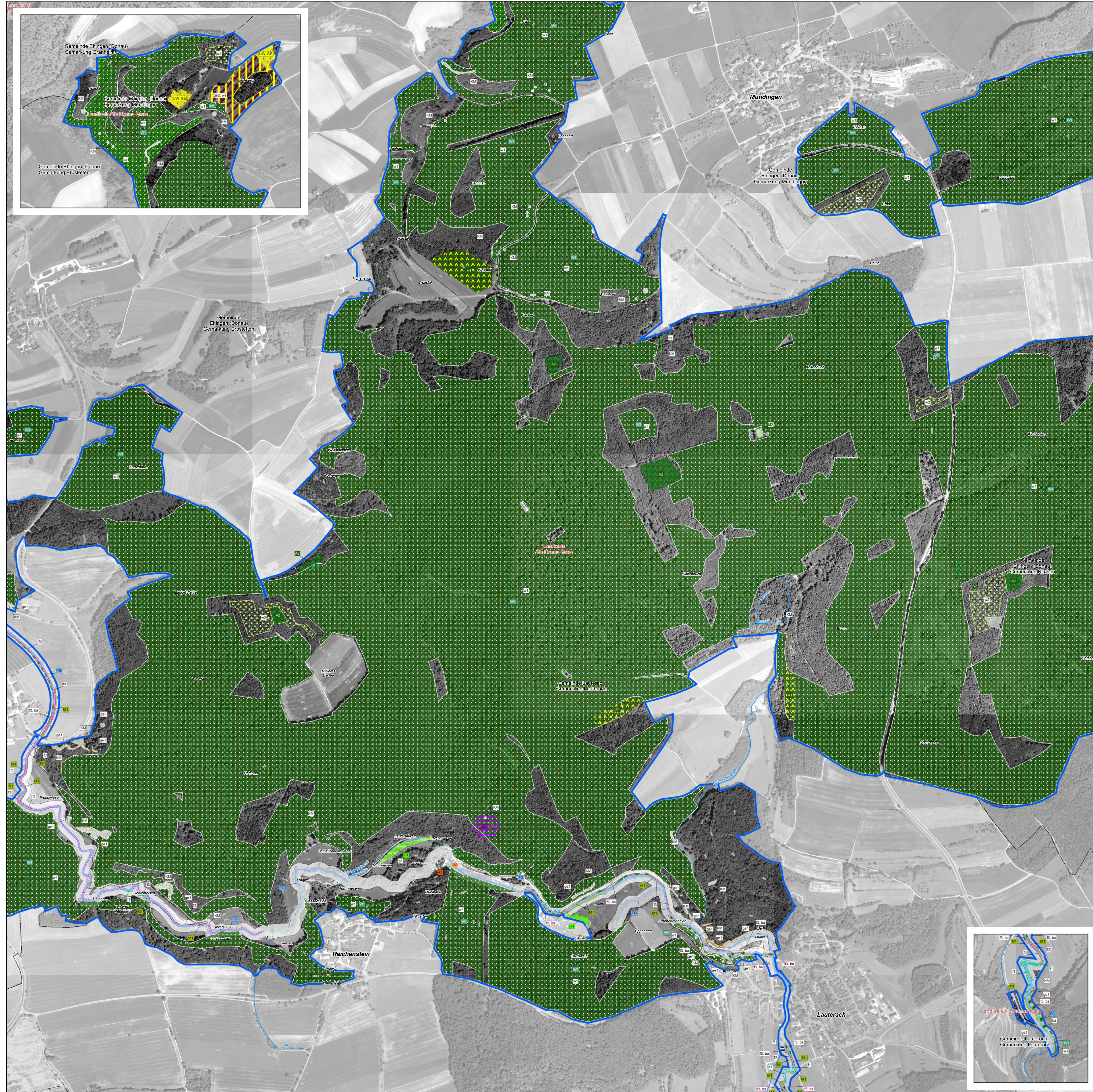


Natura 2000-Managementplan 7622-341 „Großes Lautertal und Landgericht“



Empfehlungen für Erhaltungsmaßnahmen

Symbol	Kürzel	Erläuterung der Maßnahmen	LRT	Art
[Symbol]	[Kürzel]	Mahd mit Abräumen alle 3 - 5 Jahre, keine Düngung	6431	
[Symbol]	[Kürzel]	Selektives Zurückdrängen bestimmter Arten - Neophytenbekämpfung	6431	
[Symbol]	[Kürzel]	Erhaltung naturnaher Gewässerstrukturen sowie einer naturnahen Querschüttung	3260	1032
Maßnahmen auf Grünlandstandorten				
[Symbol]	[Kürzel]	Mahd mit Abräumen	6510	
[Symbol]	[Kürzel]	Wiederherstellung von Mageren Flachland-Mähwiesen	6510	
Maßnahmen auf Halbtrockenstandorten				
[Symbol]	[Kürzel]	Einmal jährliche Mahd, keine Düngung	5130, 6212	
[Symbol]	[Kürzel]	Häufelweide ohne Zufüttern	5130, *6110, 6212	
[Symbol]	[Kürzel]	Umliebsweide ohne Zufüttern	5130, 6212	
[Symbol]	[Kürzel]	Zurückdrängen von Gehölz Sukzession und Entnahme von Einzelbäumen	5130, 6212	
Maßnahmen auf Felstandorten				
[Symbol]	[Kürzel]	Regelung des Klettersports	*6110, 6210, 8210	
Maßnahmen im Waldverband				
[Symbol]	[Kürzel]	Prozessschutz in Kernzonen	*6110, 6210, 1381, *8160, 8210, 8310, 9130, 9150, 9160	
[Symbol]	[Kürzel]	Naturnahe Waldwirtschaft	9130, 9150, *1078, 1308, *9180	
Maßnahmen zur Erhaltung der Arten der FFH-Richtlinie				
[Symbol]	[Kürzel]	Auflichtung von Frauenschuh-Standorten		1902
[Symbol]	[Kürzel]	Sicherung von Nadelholzanteilen für das Grüne Koboldmoos		1386
[Symbol]	[Kürzel]	Einrichtung einer Krepserre zum Schutz des Steinkrebse		*1093
[Symbol]	[Kürzel]	Erhaltung von Quartieren der Waldfledermausarten: Holzschlag nur im Winter	1308, 1323	
[Symbol]	[Kürzel]	Erhaltung von Eichenanteilen und unterwuchersamen Wäldern sowie von Quaterbäumen der Waldfledermausarten	1308, 1323, 1324	
[Symbol]	[Kürzel]	Sicherung von Fledermaus-Winterquartieren gegen unbefugtes Betreten	1308, 1323, 1324	
[Symbol]	[Kürzel]	Belange des Fledermausschutzes bei Felssanierungen	1308, 1323, 1324	
Sonstige Maßnahmen				
[Symbol]	[Kürzel]	Zurzeit keine Erhaltungsmaßnahmen erforderlich, Entwicklung beobachten	3150, *6110, 1096, 1163, *7220, *9180, 8210, 8310, *91E0	
[Symbol]	[Kürzel]	Fortführung des Bibermanagements		1337

Empfehlungen für Entwicklungsmaßnahmen

Symbol	Kürzel	Erläuterung der Maßnahmen	LRT	Fördert
[Symbol]	[Kürzel]	Entwicklung von gewässerbegleitenden Auwaldstreifen	*91E0	
[Symbol]	[Kürzel]	Beseitigung von Uferverbauungen	3260, 6431, *91E0	1032, *1093, 1096, 1163
[Symbol]	[Kürzel]	Extensivierung von Gewässerandstreifen	3260, 6431, *91E0	1032, *1093, 1096, 1163, 1337
[Symbol]	[Kürzel]	Verbesserung der Wasserqualität	3260	1032, *1093, 1096, 1163
[Symbol]	[Kürzel]	Wiederherstellung der Durchgängigkeit	3260	1032, *1093, 1096, 1163
Maßnahmen auf Grünlandstandorten				
[Symbol]	[Kürzel]	Mahd mit Abräumen	6510	
Maßnahmen auf Halbtrockenstandorten				
[Symbol]	[Kürzel]	Aufnahme einer regelmäßigen Nutzung	5130, 6212	
[Symbol]	[Kürzel]	Zurückdrängen von Gehölz Sukzession - Verbuchung auslichten	5130, 6212	
[Symbol]	[Kürzel]	Wiederherstellung lichter Waldstrukturen und offener Wacholderheiden	5130, 6212	
Maßnahmen zum Beseitigen und Zurückdrängen von Gehölzen				
[Symbol]	[Kürzel]	Entnahme von LRT-fremden Baumarten	5130, *7220, 1308, 1323, 8210, 9150, *9180, *91E0	
[Symbol]	[Kürzel]	Zurückdrängen beschattender Gehölze	*6110, 6210, 6431, *8160, 8210	
Maßnahmen im Waldverband				
[Symbol]	[Kürzel]	Förderung von Habitatstrukturen	9130, 9150, 1308, 1323, *9180	1381, 1386, 1902
[Symbol]	[Kürzel]	Langfristiger Umbau von Nadelforst in Mischwald	1308, 1323, 1324	
Strukturverbessernde Maßnahmen für Arten der FFH-Richtlinie				
[Symbol]	[Kürzel]	Zurückdrängen fortschreitender Gehölzentwicklung entlang von Waldwegen, Sicherung von Wasserbänken bei Wegebauarbeiten für die Spanische Flagge		*1078
Sonstige Maßnahmen				
[Symbol]	[Kürzel]	Regelung von Freizeitnutzungen und Besucherlenkung	*6110, 6431, 8210, 8310, *91E0	

Erläuterung der Beschriftung

[Symbol]	GT	Erhaltungsmaßnahmen
[Symbol]	g1	Entwicklungsmaßnahmen
[Symbol]	[HW, GE]	Kombination aus Erhaltungsmaßnahmen
[Symbol]	[D, ba]	Kombination aus Entwicklungsmaßnahmen

FFH-Codes der Lebensraumtypen

- 3150 Natürliche nährstoffreiche Seen
- 3260 Fließgewässer mit flutender Wasservegetation
- 5130 Wacholderheiden
- *6110 Kalk-Pionerrasen
- 6210 Kalk-Magerassen (mit seinen Untertypen)
- 6212 Sümeiferrare Halbtrockenrasen
- 6431 Feuchte Hochstaudenfluren der planaren bis montanen Höhenstufen
- 6510 Mageres Flachland-Mähwiesen
- *7220 Kalktuffquellen
- *8160 Kalkschutthalde
- 8210 Kalkfelsen mit Felsspaltenvegetation
- 8310 Höhlen und Balmen
- 9130 Waldmeister-Buchenwälder
- 9150 Orchideen-Buchenwälder
- *9180 Schlucht- und Hangmischwälder
- *91E0 Auenwälder mit Erle, Esche, Weide

FFH-Codes der Arten der FFH-Richtlinie

- 1032 Kleine Flussmuschel (*Unio crassus*)
- *1078 Spanische Flagge (*Callimorpha quadripunctaria*)
- *1093 Steinkrebs (*Austropteron torrentium*)
- 1096 Bachneunaue (*Lampetra planeri*)
- 1163 Groppie (*Cottus gobio*)
- 1308 Mopsfledermaus (*Barbastella barbastellus*)
- 1323 Bachfledermaus (*Myotis bechsteinii*)
- 1324 Großes Mausohr (*Myotis myotis*)
- 1337 Biber (*Castor fiber*)
- 1381 Grünes Besenmoos (*Dicranum viride*)
- 1386 Grünes Koboldmoos (*Buxbaumia viridis*)
- 1902 Frauenschuh (*Cypripedium calceolus*)

* = prioritäre Lebensraumtypen und Arten

Empfehlungen für Entwicklungsmaßnahmen

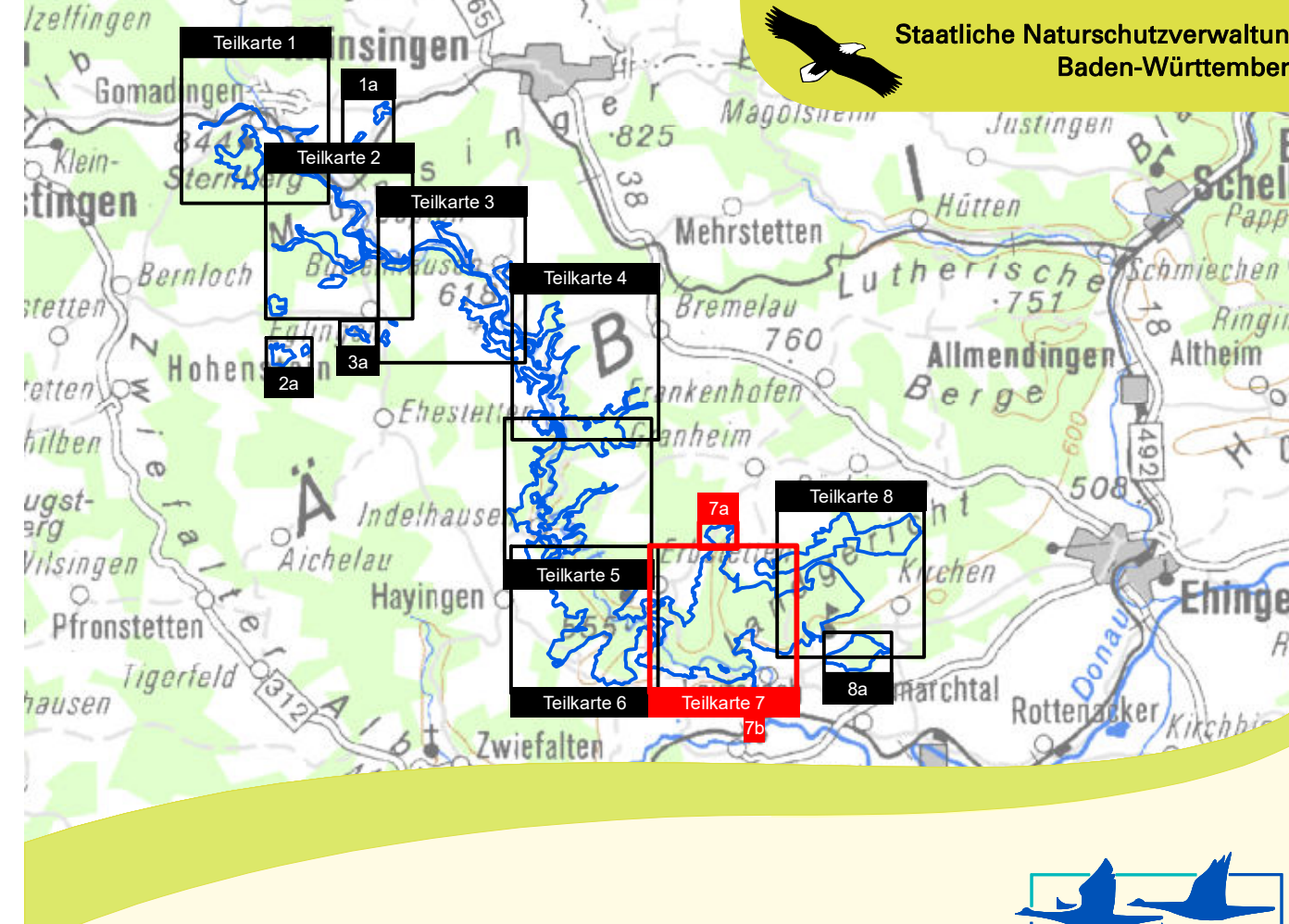
Symbol	Kürzel	Erläuterung der Maßnahmen	LRT	Fördert
[Symbol]	[Kürzel]	Entwicklung von gewässerbegleitenden Auwaldstreifen	*91E0	
[Symbol]	[Kürzel]	Beseitigung von Uferverbauungen	3260, 6431, *91E0	1032, *1093, 1096, 1163
[Symbol]	[Kürzel]	Extensivierung von Gewässerandstreifen	3260, 6431, *91E0	1032, *1093, 1096, 1163, 1337
[Symbol]	[Kürzel]	Verbesserung der Wasserqualität	3260	1032, *1093, 1096, 1163
[Symbol]	[Kürzel]	Wiederherstellung der Durchgängigkeit	3260	1032, *1093, 1096, 1163
Maßnahmen auf Grünlandstandorten				
[Symbol]	[Kürzel]	Mahd mit Abräumen	6510	
Maßnahmen auf Halbtrockenstandorten				
[Symbol]	[Kürzel]	Aufnahme einer regelmäßigen Nutzung	5130, 6212	
[Symbol]	[Kürzel]	Zurückdrängen von Gehölz Sukzession - Verbuchung auslichten	5130, 6212	
[Symbol]	[Kürzel]	Wiederherstellung lichter Waldstrukturen und offener Wacholderheiden	5130, 6212	
Maßnahmen zum Beseitigen und Zurückdrängen von Gehölzen				
[Symbol]	[Kürzel]	Entnahme von LRT-fremden Baumarten	5130, *7220, 1308, 1323, 8210, 9150, *9180, *91E0	
[Symbol]	[Kürzel]	Zurückdrängen beschattender Gehölze	*6110, 6210, 6431, *8160, 8210	
Maßnahmen im Waldverband				
[Symbol]	[Kürzel]	Förderung von Habitatstrukturen	9130, 9150, 1308, 1323, *9180	1381, 1386, 1902
[Symbol]	[Kürzel]	Langfristiger Umbau von Nadelforst in Mischwald	1308, 1323, 1324	
Strukturverbessernde Maßnahmen für Arten der FFH-Richtlinie				
[Symbol]	[Kürzel]	Zurückdrängen fortschreitender Gehölzentwicklung entlang von Waldwegen, Sicherung von Wasserbänken bei Wegebauarbeiten für die Spanische Flagge		*1078
Sonstige Maßnahmen				
[Symbol]	[Kürzel]	Regelung von Freizeitnutzungen und Besucherlenkung	*6110, 6431, 8210, 8310, *91E0	

Sonstiges

- [Symbol] FFH-Gebietsgrenze 7622-341 „Großes Lautertal und Landgericht“
- [Symbol] Flurstücksgrenzen
- [Symbol] Gemarkungsgrenze
- [Symbol] Kreisgrenze
- [Symbol] Fließgewässer

Meter
0 100 200 300 400 500

Kartengrundlage:
Topographische Karte (DK00), Orthophoto (DOP), Grafiken aus dem Amtlichen Liegenschaftskatasterinformationssystem-ALK150
© Landesamt für Geoinformation und Landentwicklung Baden-Württemberg (LGL) (www.lgl.bw.de; Az. 2851.9-1/19)



Managementplan für das FFH-Gebiet
7622-341 „Großes Lautertal und Landgericht“

Maßnahmenkarte

Teilkarte 7

Bearbeiter: Tier- und Landschaftsökologie Dr. J. Deuschle
Gezeichnet: M. Sc. J. Maute
Stand der Kartierung: 2017
Maßstab: 1:5.000