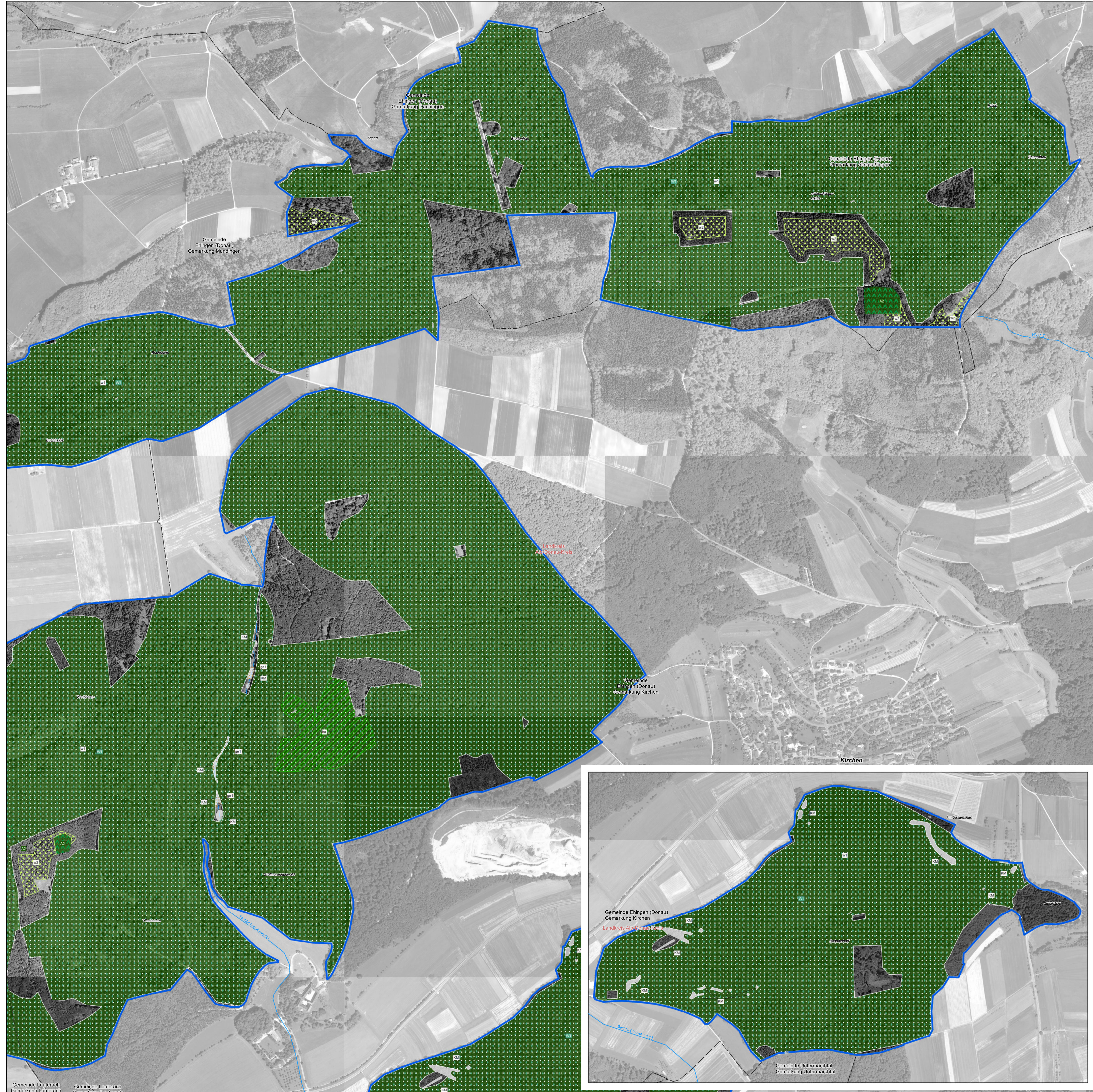


Natura 2000-Managementplan 7622-341 „Großes Lautertal und Landgericht“



Empfehlungen für Erhaltungsmaßnahmen

| Symbol | Kürzel | Erläuterung der Maßnahmen | LRT | Erhält | Art |
|--------|--------|--|---|------------------|------------------|
| | M1 | Mahd mit Abräumen alle 3 - 5 Jahre, keine Düngung | 6431 | | |
| | M2 | Selektives Zurückdrängen bestimmter Arten - Neophytenbekämpfung | 6431 | | |
| | M3 | Erhaltung naturnaher Gewässerstrukturen sowie einer naturnahen Quetschung | 3260 | 1032 | |
| | G1 | Mahd mit Abräumen | 6510 | | |
| | G2 | Wiederherstellung von Mageren Flachland-Mähwiesen | 6510 | | |
| | H1 | Einmal jährliche Mahd, keine Düngung | 5130, 6212 | | |
| | H2 | Hälteweide ohne Zufüttern | 5130, *6110, 6212 | | |
| | H3 | Umrlebeweide ohne Zufüttern | 5130, 6212 | | |
| | H4 | Zurückdrängen von Gehölz Sukzession und Entnahme von Einzelbäumen | 5130, 6212 | | |
| | K1 | Regelung des Klettersports | *6110, 6210, 8210 | | |
| | W1 | Prozessschutz in Kernzonen | *6110, 6210, 1381, *8180, 8210, 8310, 9130, 9150, *9180 | | |
| | W2 | Naturnahe Waldwirtschaft | 9130, 9150, *1078, 1308, *9180 | 1323, 1324, 1381 | |
| | A1 | Auflichtung von Frauenschuh-Standorten | | | 1902 |
| | A2 | Sicherung von Nadelholzanteilen für das Grüne Koboldmoos | | | 1386 |
| | A3 | Einrichtung einer Kressperre zum Schutz des Stein Krebses | | | *1093 |
| | A4 | Erhaltung von Quartieren der Waldfledermausarten: Holzschlag nur im Winter | | | 1308, 1323 |
| | A5 | Erhaltung von Eichenanteilen und unterwachsenen Wäldern sowie von Quaterbäumen der Waldfledermausarten | | | 1308, 1323, 1324 |
| | A6 | Sicherung von Fledermaus-Winterquartieren gegen unbefugtes Betreten | | | 1308, 1323, 1324 |
| | A7 | Belange des Fledermausschutzes bei Felssanierungen | | | 1308, 1323, 1324 |
| | K1 | Fortführung des Bibermanagements | | | 1337 |

Erläuterung der Beschriftung

| | | |
|--|--------|---------------------------------------|
| | G1 | Erhaltungsmaßnahmen |
| | g1 | Entwicklungsmaßnahmen |
| | HW, GE | Kombination aus Erhaltungsmaßnahmen |
| | F, BA | Kombination aus Entwicklungsmaßnahmen |

FFH-Codes der Lebensraumtypen

| | |
|-------|---|
| 3150 | Natürliche nährstoffreiche Seen |
| 3260 | Fließgewässer mit flutender Wasservegetation |
| 5130 | Wacholderheiden |
| *6110 | Kalk-Pionerrasen |
| 6210 | Kalk-Magerassen (mit seinen Untertypen) |
| 6212 | Sümdelfler-Habrockenrasen |
| 6431 | Feuchte Hochstaudenfluren der planaren bis montanen Höhenstufen |
| 6510 | Magere Flachland-Mähwiesen |
| *7220 | Kalktuffquellen |
| *8160 | Kalkschutthalde |
| 8210 | Kalkfelsen mit Felsspaltenvegetation |
| 8310 | Höhlen und Balmen |
| 9130 | Waldmeister-Buchenwälder |
| 9150 | Orchideen-Buchenwälder |
| *9180 | Schlucht- und Hangmischwälder |
| *91E0 | Auenwälder mit Erle, Esche, Weide |

FFH-Codes der Arten der FFH-Richtlinie

| | |
|-------|---|
| 1032 | Kleine Flussmuschel (<i>Unio crassus</i>) |
| *1078 | Spanische Flagge (<i>Callimorpha quadripunctaria</i>) |
| *1093 | Steinkrebs (<i>Austroprobatrubus torrentium</i>) |
| 1096 | Bachneunauge (<i>Lampetra planeri</i>) |
| 1163 | Groppe (<i>Cottus gobio</i>) |
| 1308 | Mopsfledermaus (<i>Barbastella barbastellus</i>) |
| 1323 | Bachfledermaus (<i>Myotis bechsteinii</i>) |
| 1324 | Großes Mausohr (<i>Myotis myotis</i>) |
| 1337 | Biber (<i>Castor fiber</i>) |
| 1381 | Grünes Besenmoos (<i>Dicranum viride</i>) |
| 1386 | Grünes Koboldmoos (<i>Buxbaumia viridis</i>) |
| 1902 | Frauenschuh (<i>Cyrtopodium calceolus</i>) |

* = prioritäre Lebensraumtypen und Arten

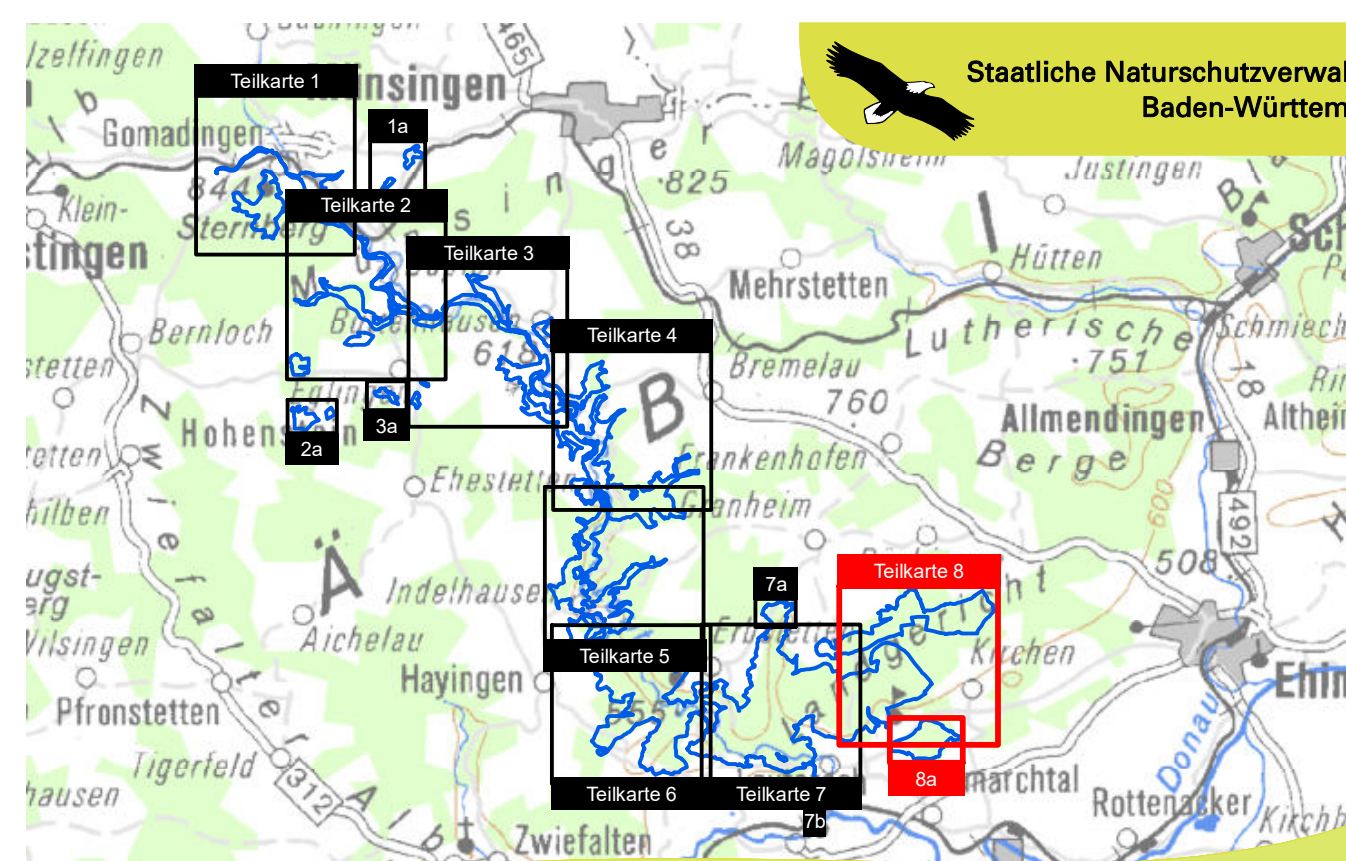
Empfehlungen für Entwicklungsmaßnahmen

| Symbol | Kürzel | Erläuterung der Maßnahmen | LRT | Fördert | Art |
|--------|--------|---|-------------------|---|-------------------------|
| | E1 | Entwicklung von gewässerbegleitenden Auwaldstreifen | | *91E0 | |
| | E2 | Beseitigung von Uferverbauungen | 3260, 6431, *91E0 | 1032, *1093, 1096, 1163 | |
| | E3 | Erhaltung naturnaher Gewässerstrukturen sowie einer naturnahen Quetschung | 3260, 6431, *91E0 | 1032, *1093, 1096, 1163, 1337 | |
| | E4 | Erweiterung von Gewässerandstreifen | | 3260, 6431, *91E0 | 1032, *1093, 1096, 1163 |
| | E5 | Besserung der Wasserqualität | | 3260 | 1032, *1093, 1096, 1163 |
| | E6 | Wiederherstellung der Durchgängigkeit | | 3260 | 1032, *1093, 1096, 1163 |
| | G1 | Mahd mit Abräumen | | 6510 | |
| | H1 | Aufnahme einer regelmäßigen Nutzung | | 5130, 6212 | |
| | H2 | Zurückdrängen von Gehölz Sukzession - Verbuchung auslichten | | 5130, 6212 | |
| | H3 | Wiederherstellung lichter Waldstrukturen und offener Wacholderheiden | | 5130, 6212 | |
| | W1 | Entnahme von LRT-fremden Baumarten | | 5130, *7220, 1308, 1323, 8210, 9150, *9180, *91E0 | |
| | W2 | Zurückdrängen beschattender Gehölze | | *6110, 6210, 6431, *8160, 8210 | |
| | K1 | Förderung von Habitatstrukturen | | 9130, 9150, 1308, 1323, *9180 | 1381, 1386, 1902 |
| | W1 | Langfristiger Umbau von Nadelforst in Mischwald | | 1308, 1323, 1324 | |
| | A1 | Zurückdrängen fortschreitender Gehölzentwicklung entlang von Waldwegen, Sicherung von Wasserbänken bei Wegebauarbeiten für die Spanische Flagge | | *1078 | |
| | K1 | Regelung von Freizeitnutzungen und Besucherlenkung | | *6110, 6431, 8210, 8310, *91E0 | |

Sonstiges

- FFH-Gebietsgrenze 7622-341 „Großes Lautertal und Landgericht“
- Flurstücksgrenzen
- Gemarkungsgrenze
- Kreisgrenze
- Fließgewässer

Kartengrundlage: Topographische Karte (DK00), Orthophoto (DOP), Grafiken aus dem Amtlichen Liegenschaftskatastersystem (ALK150) © Landesamt für Geo-Information und Landesentwicklung Baden-Württemberg (LGL) (www.lgl-bw.de) Az. 2851/9-1/19



Managementplan für das FFH-Gebiet 7622-341 „Großes Lautertal und Landgericht“



Maßnahmenkarte
Teilkarte 8

| | |
|----------------------|---|
| Bearbeiter | Tier- und Landschaftsökologie Dr. J. Deuschle |
| Gezeichnet | M. Sc. J. Maute |
| Stand der Kartierung | 20.11.2020 |
| Maßstab | 2017 1:5.000 |