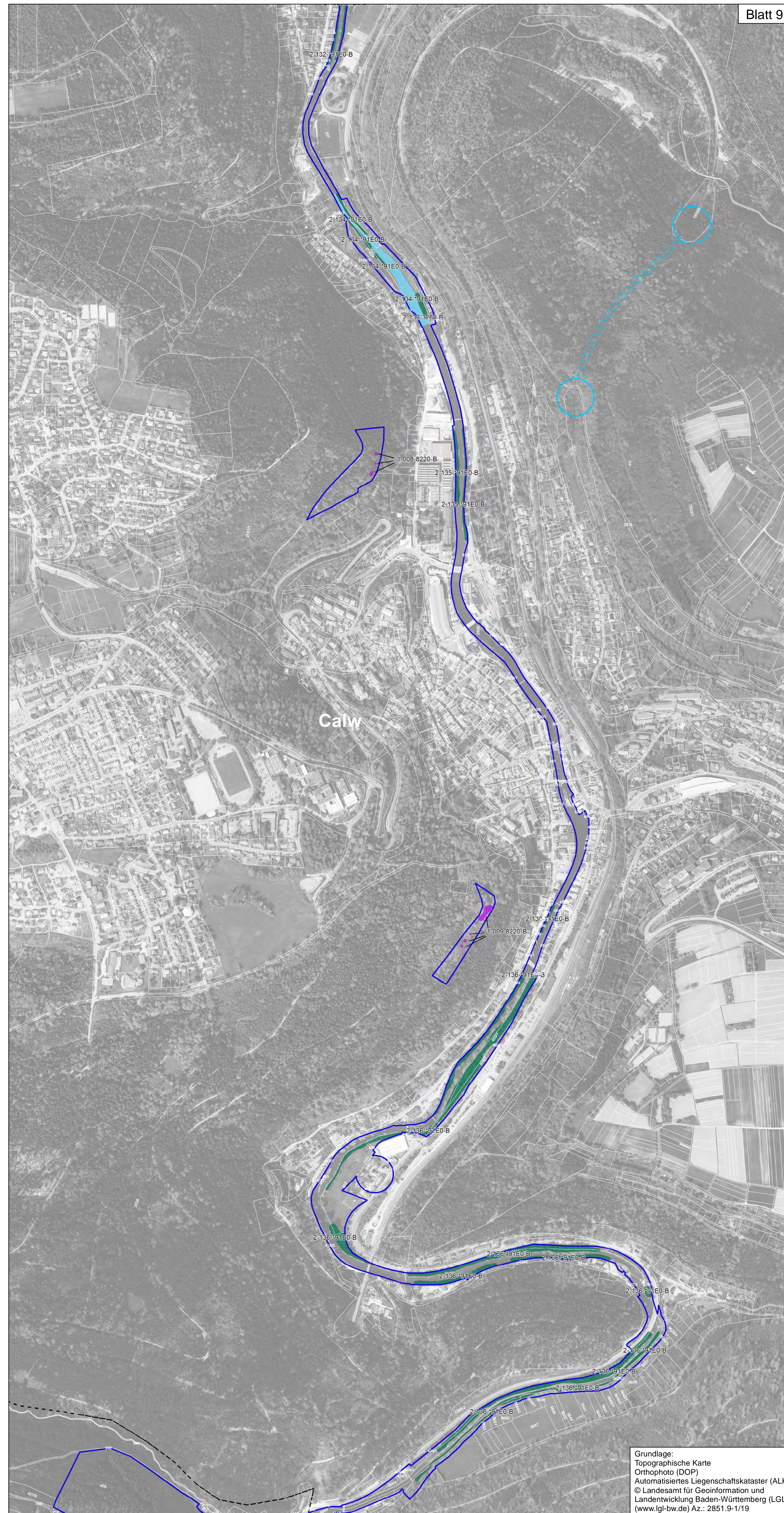
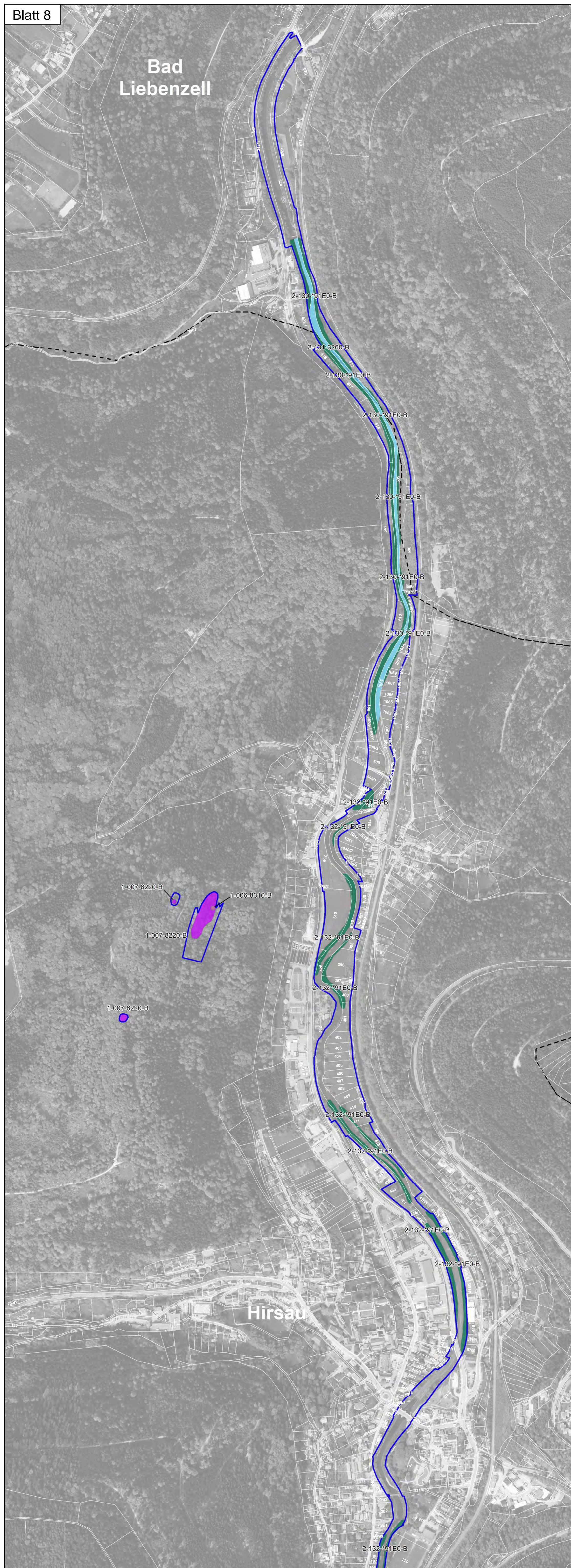


Natura 2000-Managementplan FFH-Gebiet 7317-341 "Kleinenztal und Schwarzwaldrandplatten"



Lebensraumtypen

	3150	Natürliche nährstoffreiche Seen
	3260	Fließgewässer mit flutender Wasservegetation
	*6230	Artenreiche Borstgrasrasen
	6410	Pfeifengraswiesen
	6430	Feuchte Hochstaudenfluren
	6510	Magere Flachland-Mähwiesen
	6520	Berg-Mähwiesen
	7120	Geschädigte Hochmoore
	8220	Silikatfelsen mit Felspaltenvegetation
	8310	Höhlen
	9110	Hainsimsen-Buchenwald
	91D0	Moorwälder
	*91E0	Auenwälder mit Erle, Esche, Weide
	9410	Bodensaure Nadelwälder

2-001-6510-A

Bewertung: A - hervorragender Erhaltungszustand
B - guter Erhaltungszustand
C - durchschnittlicher Erhaltungszustand

LRT-Code
Endziffer der Datenbanknummer
Bearbeiter: 1 = Waldmodul, 2 = MaP-Ersteller

Erhaltungsziel

Generelles Erhaltungsziel ist die Erhaltung der Lebensraumtypen in ihrer räumlichen Ausdehnung sowie in einem günstigen Erhaltungszustand einschließlich ihrer charakteristischen Arten.

Dies schließt auch die Wiederherstellung von LRT ein, bei denen im Vergleich zu früheren Kartierungen ein Verlust bzw. eine Verschlechterung des Erhaltungszustands eingetreten ist.

Wiederherstellung des LRT 6510 - Magere Flachland-Mähwiesen

Entwicklungsziel

Verbesserung des derzeitigen Zustands (in Verbindung mit der jeweiligen Signatur des Lebensraumtyps, s.o.)

Entwicklung zusätzlicher Bestände von

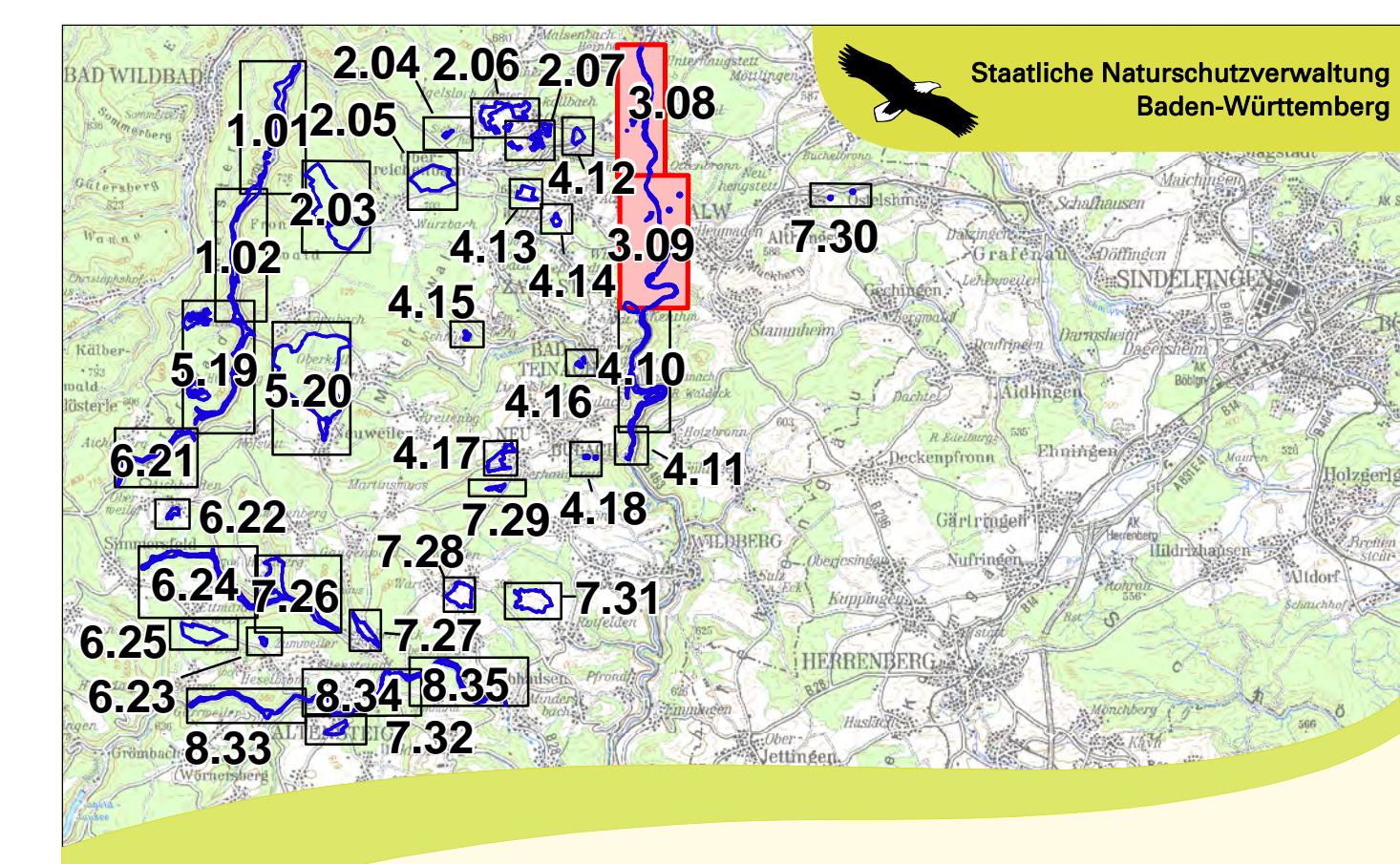
	*6230	Artenreiche Borstgrasrasen
	6510	Magere Flachland-Mähwiesen

Grenzen

	FFH-Gebiet "Kleinenztal und Schwarzwaldrandplatten"
	FFH-Erweiterungsvorschlag
	Flurstück mit Bezeichnung
	Gemeindegrenze

0 50 100 200 300 400 500 Meter

N



Managementplan
für das FFH-Gebiet 7317-341
"Kleinenztal und Schwarzwaldrandplatten"

Karte 2 a: Bestands- und Zielekarte
FFH-Lebensraumtypen - Teilkarte 3
Blatt 8 - 9

Bearbeiter	K.-B. Kühnappel
Gezeichnet	Thorsten Hübl
Gefertigt	21.07.2020
Stand der Kartierung	21.07.2020
Maßstab	1 : 5.000

Grundlage:
Topographische Karte
Orthophoto (DOP)
Automatisiertes Liegenschaftskataster (ALK)
© Landesamt für Geoinformation und
Landentwicklung Baden-Württemberg (LGL)
(www.lgl-bw.de) Az.: 2851.9-1/19

