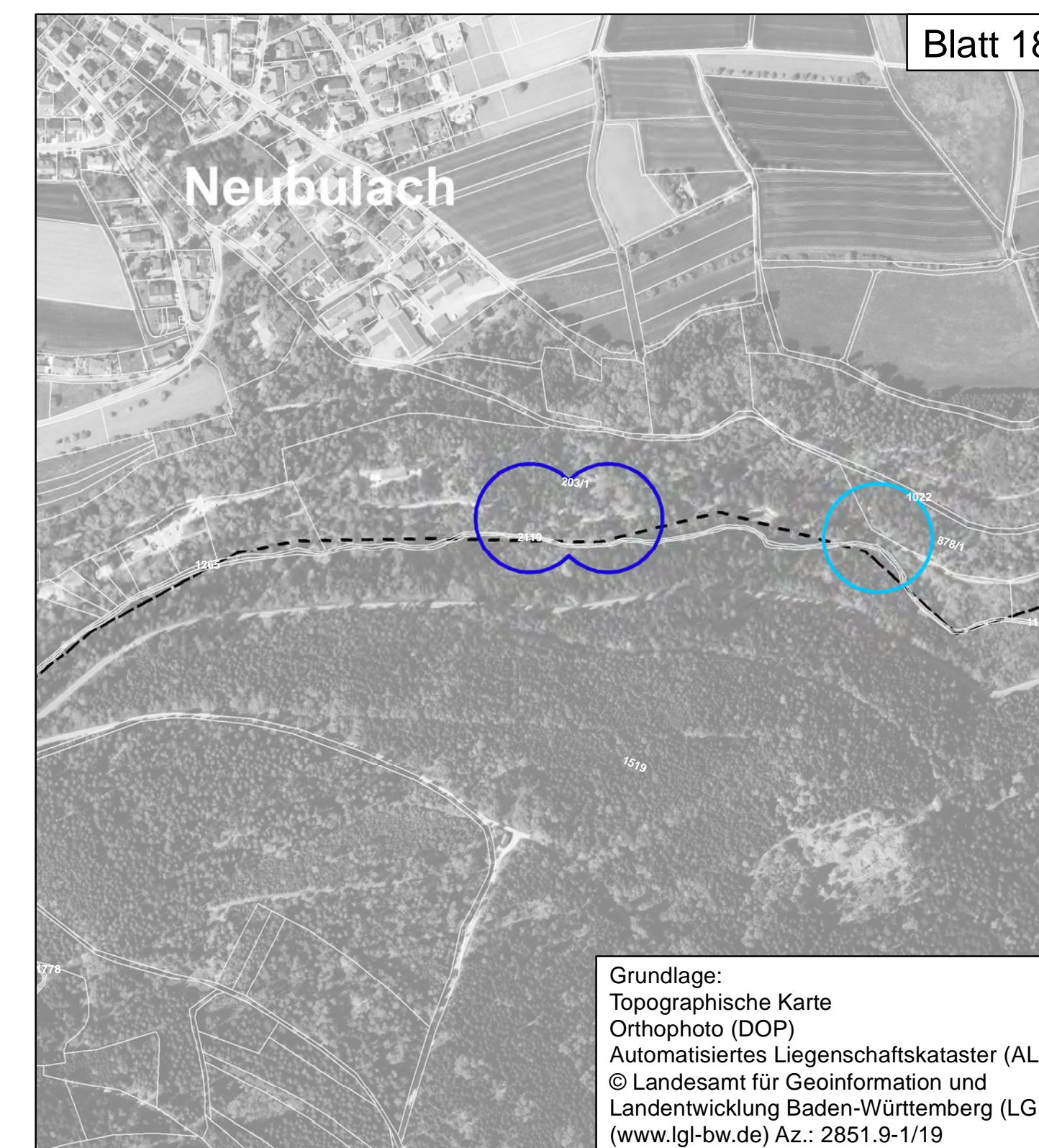
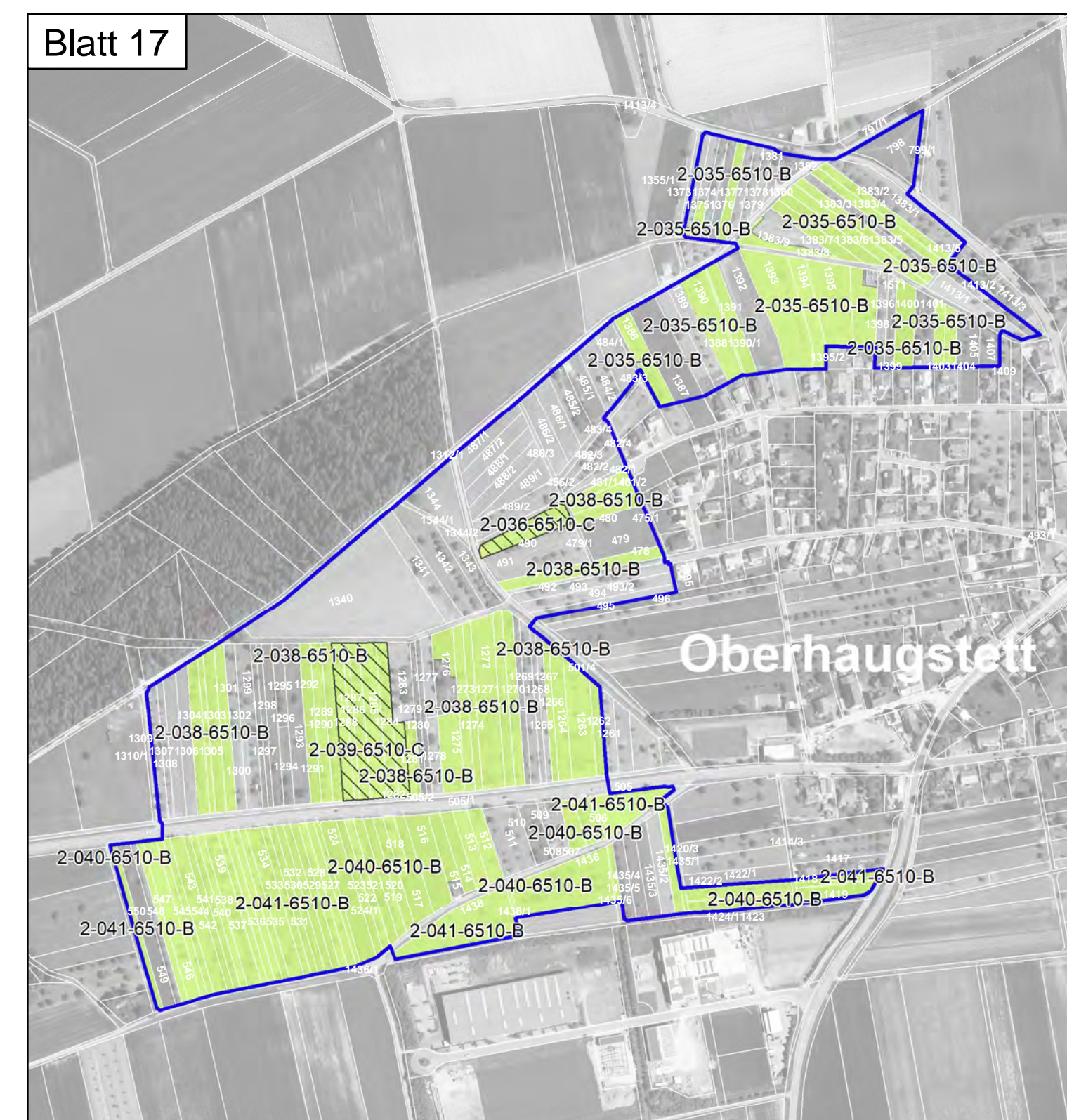
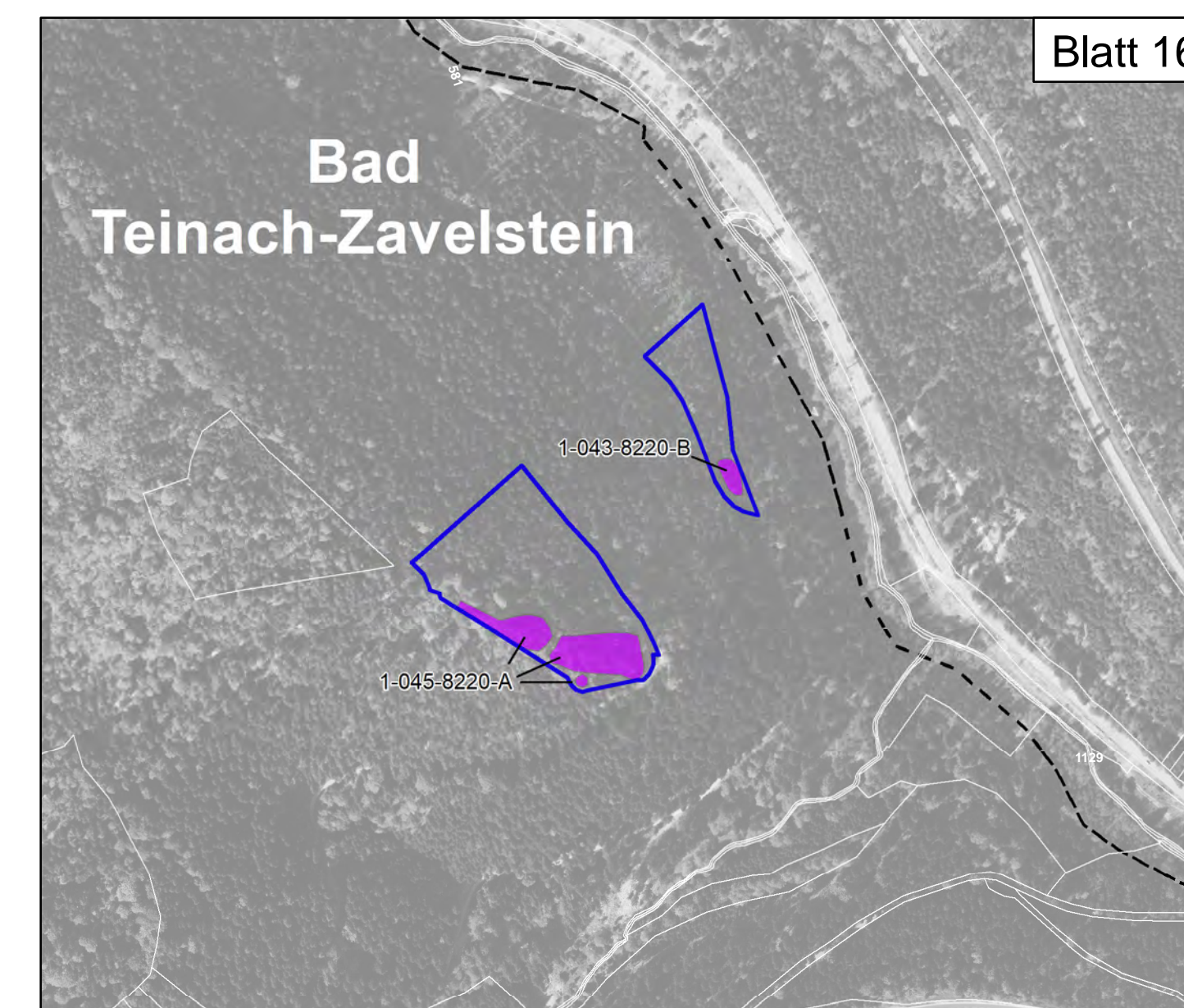
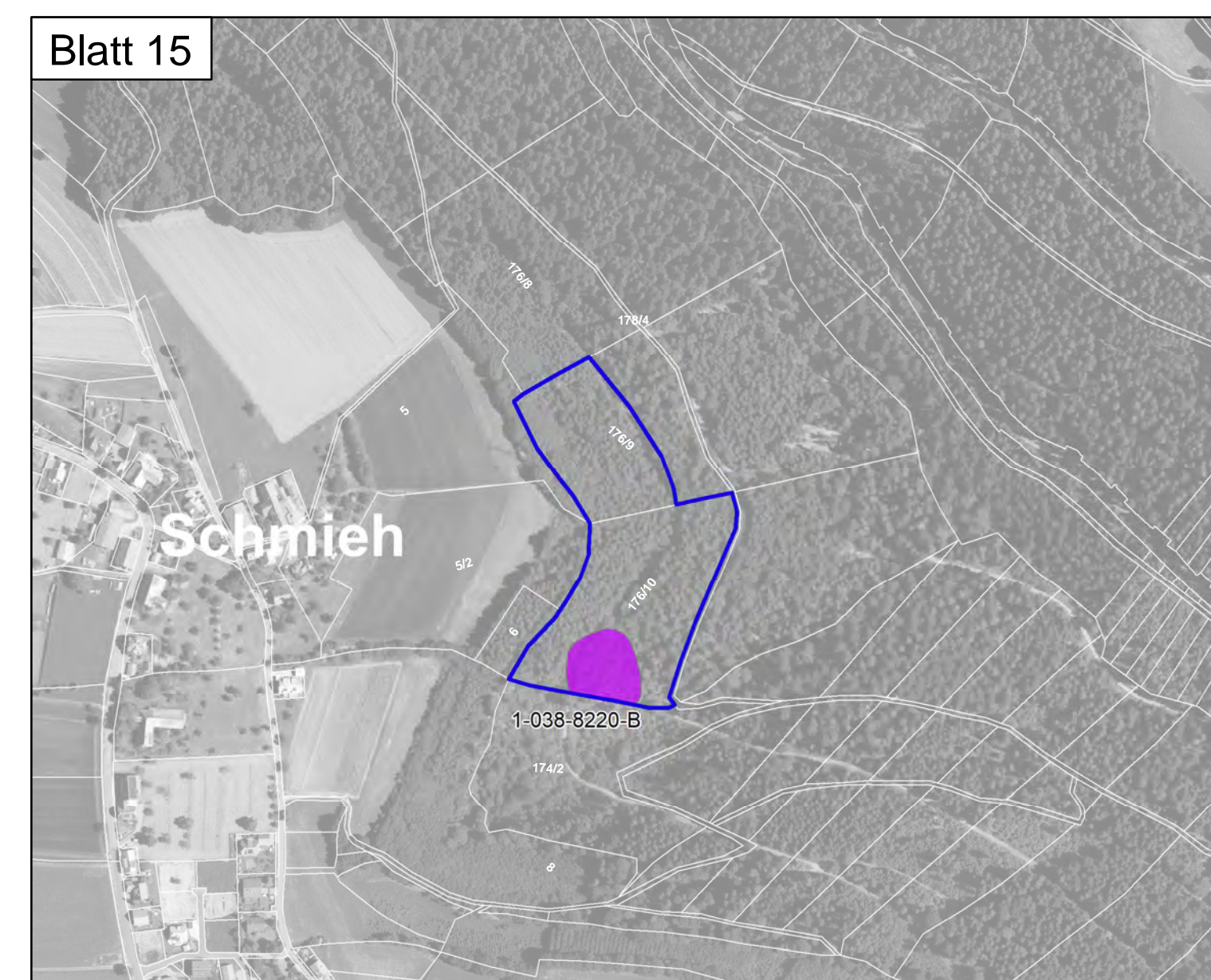
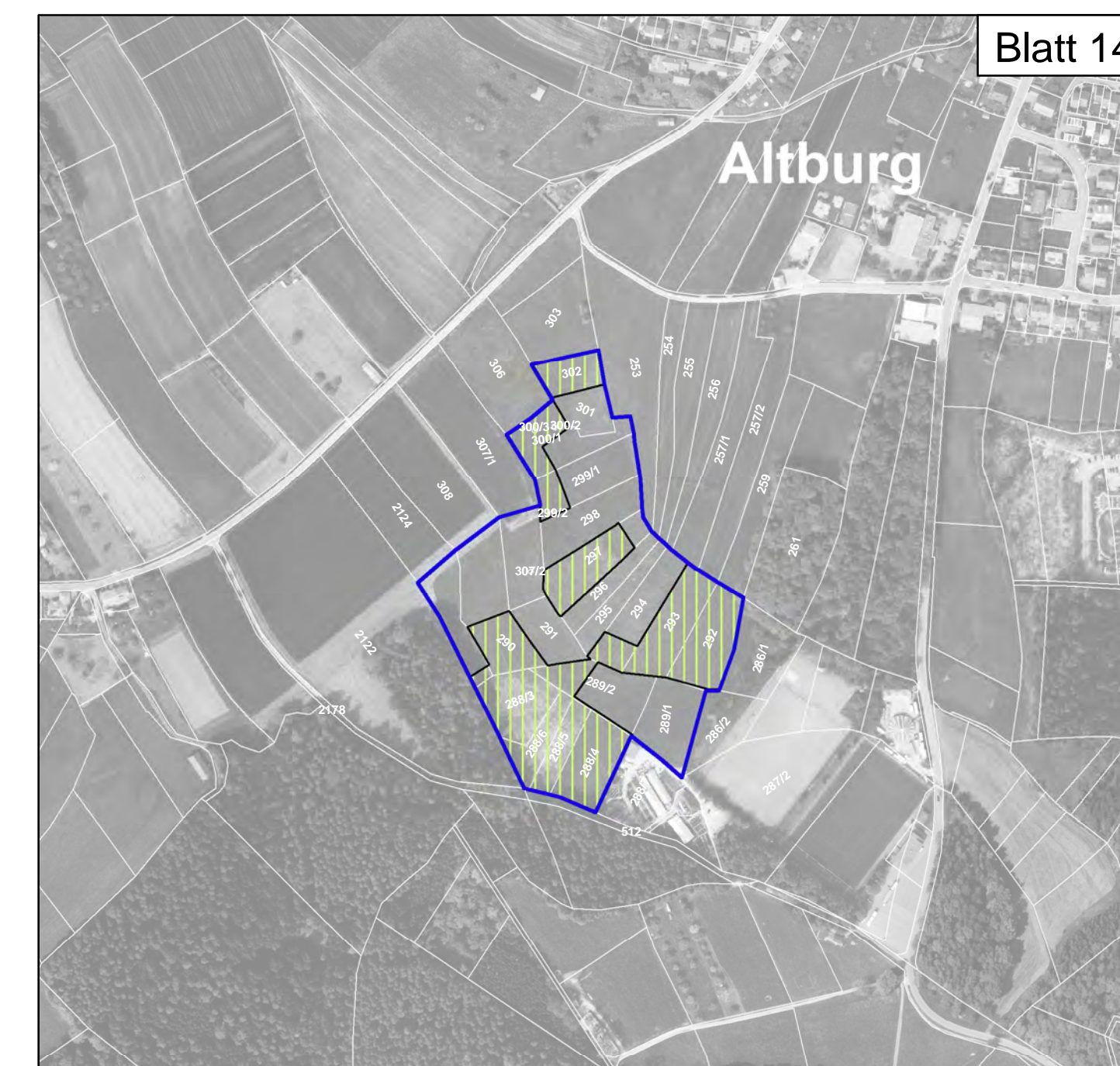
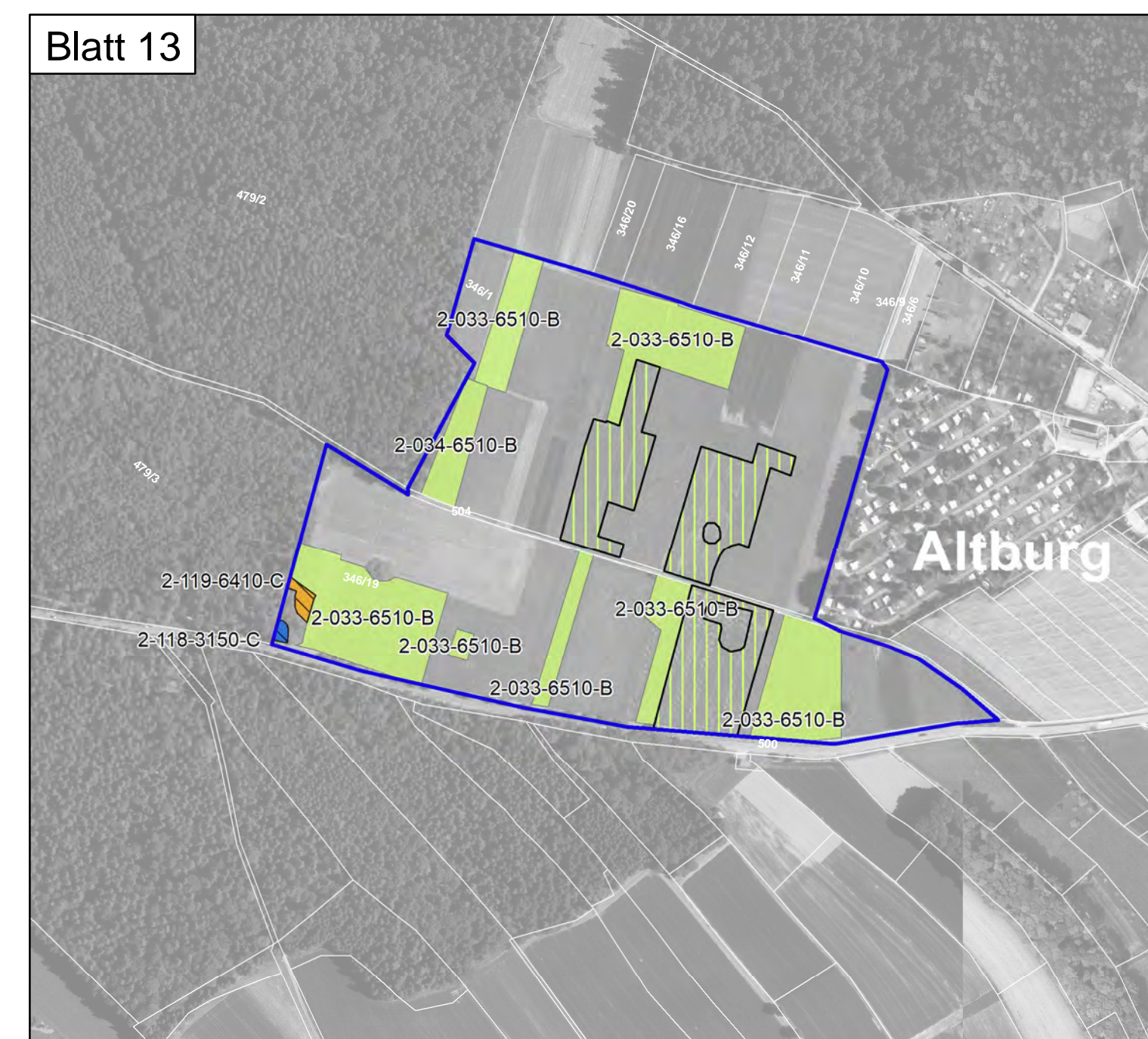
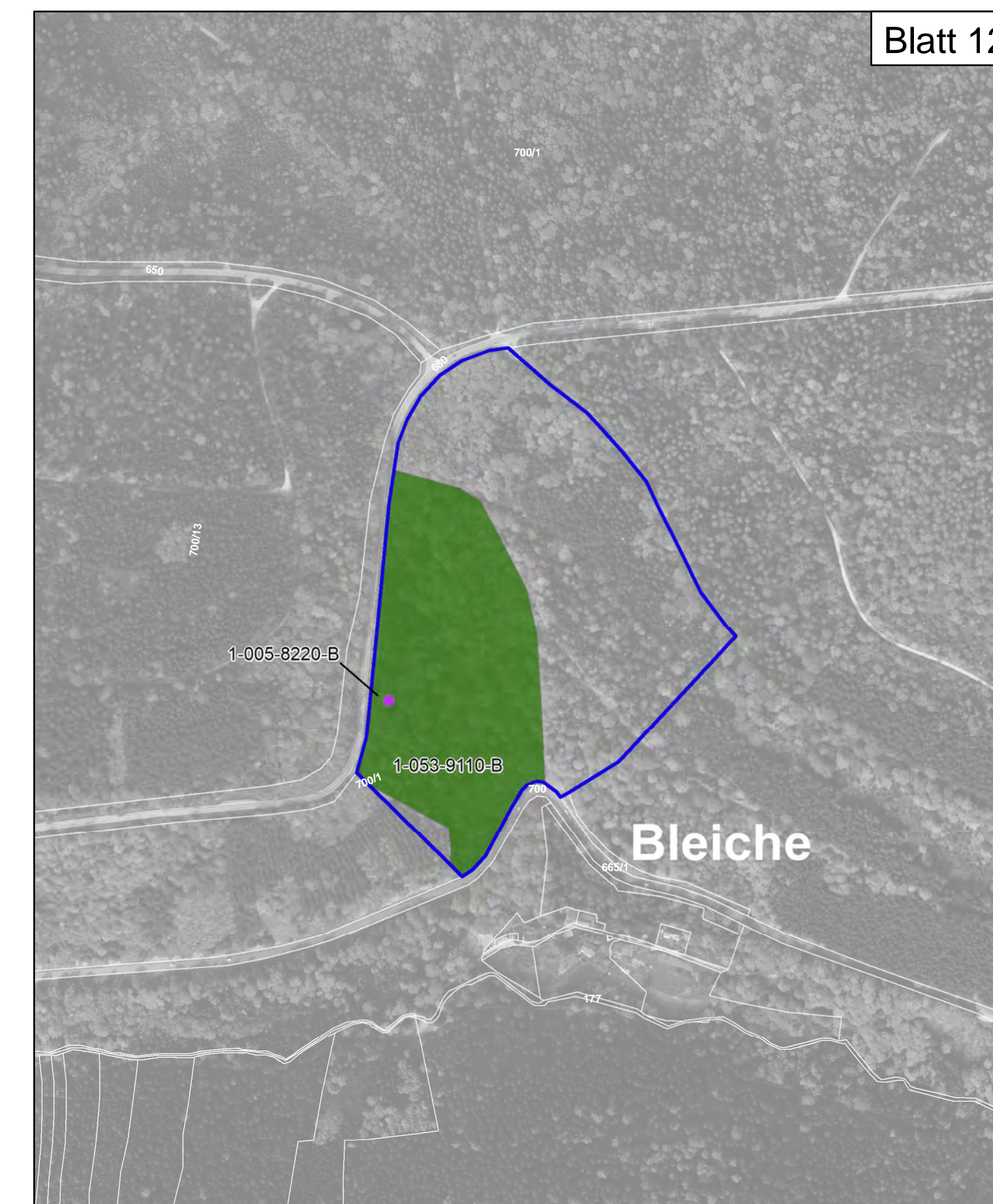
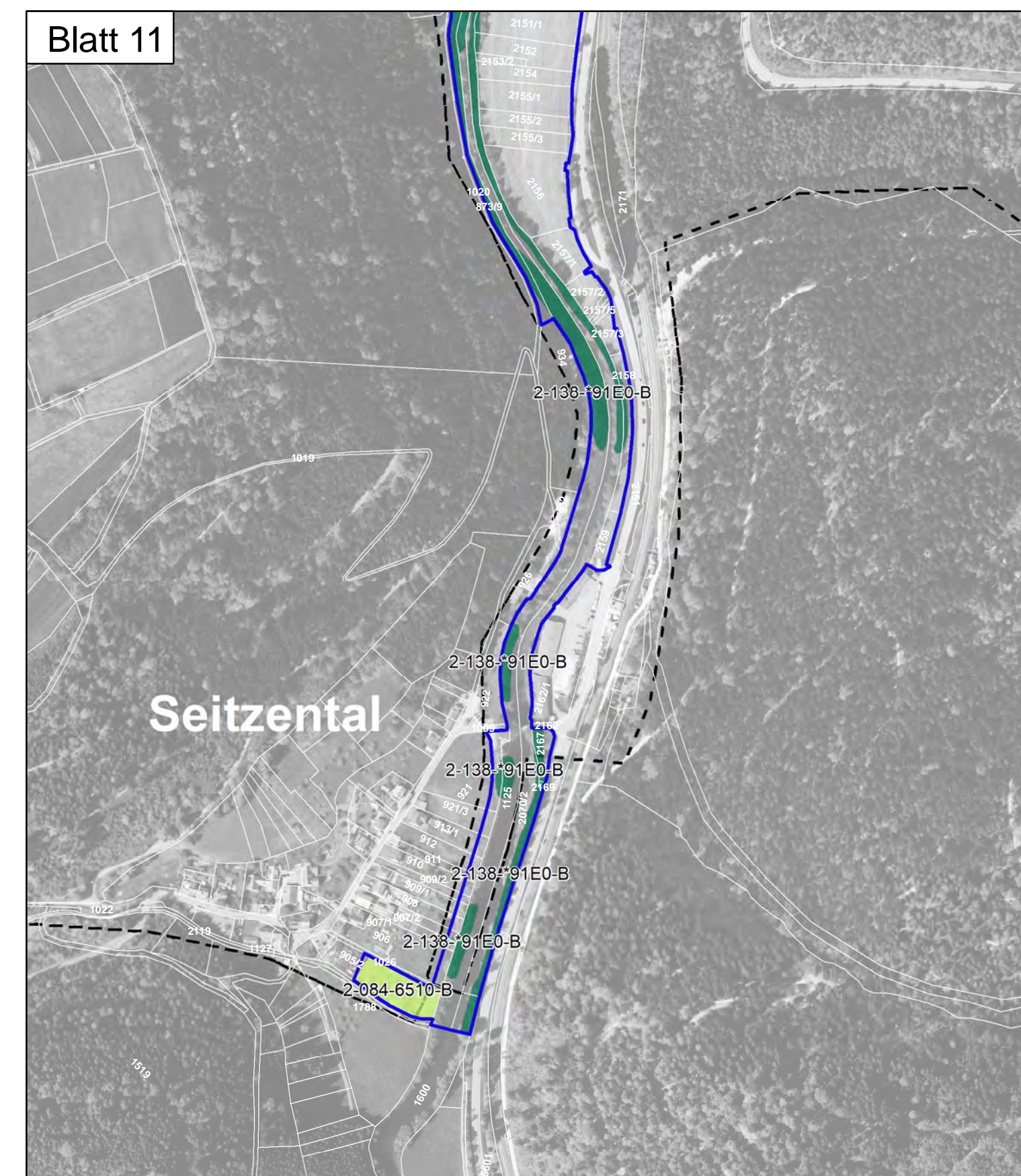
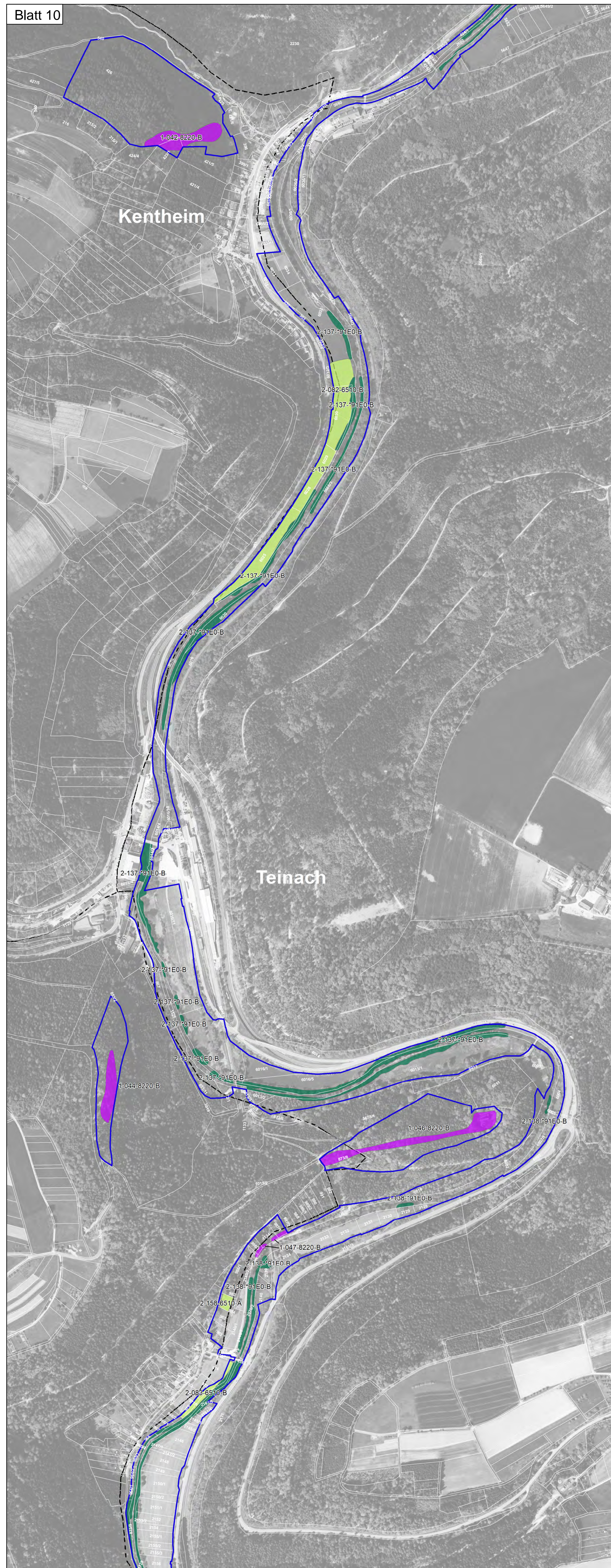


Natura 2000-Managementplan FFH-Gebiet 7317-341 "Kleinenztal und Schwarzwaldrandplatten"



Lebensraumtypen

3150	Natürliche nährstoffreiche Seen
3260	Fließgewässer mit flutender Wasservegetation
*6230	Artenreiche Borstgrasrasen
6410	Pfeifengraswiesen
6430	Feuchte Hochstaudenfluren
6510	Magere Flachland-Mähwiesen
6520	Berg-Mähwiesen
7120	Geschädigte Hochmoore
8220	Silikatfelsen mit Felspaltenvegetation
8310	Höhlen
9110	Hainsimsen-Buchenwald
91D0	Moorwälder
*91E0	Auenwälder mit Erle, Esche, Weide
9410	Bodensaure Nadelwälder

2-001-6510-A Bewertung: A - hervorragender Erhaltungszustand
B - guter Erhaltungszustand
C - durchschnittlicher Erhaltungszustand
LRT-Code
Endziffer der Datenbanknummer
Bearbeiter: 1 = Waldmodul, 2 = MaP-Ersteller

Erhaltungsziel

Generelles Erhaltungsziel ist die Erhaltung der Lebensraumtypen in ihrer räumlichen Ausdehnung sowie in einem günstigen Erhaltungszustand einschließlich ihrer charakteristischen Arten.

Dies schließt auch die Wiederherstellung von LRT ein, bei denen im Vergleich zu früheren Kartierungen ein Verlust bzw. eine Verschlechterung des Erhaltungszustands eingetreten ist.

Wiederherstellung des LRT 6510 - Magere Flachland-Mähwiesen

Entwicklungsziel

Verbesserung des derzeitigen Zustands (in Verbindung mit der jeweiligen Signatur des Lebensraumtyps, s.o.)

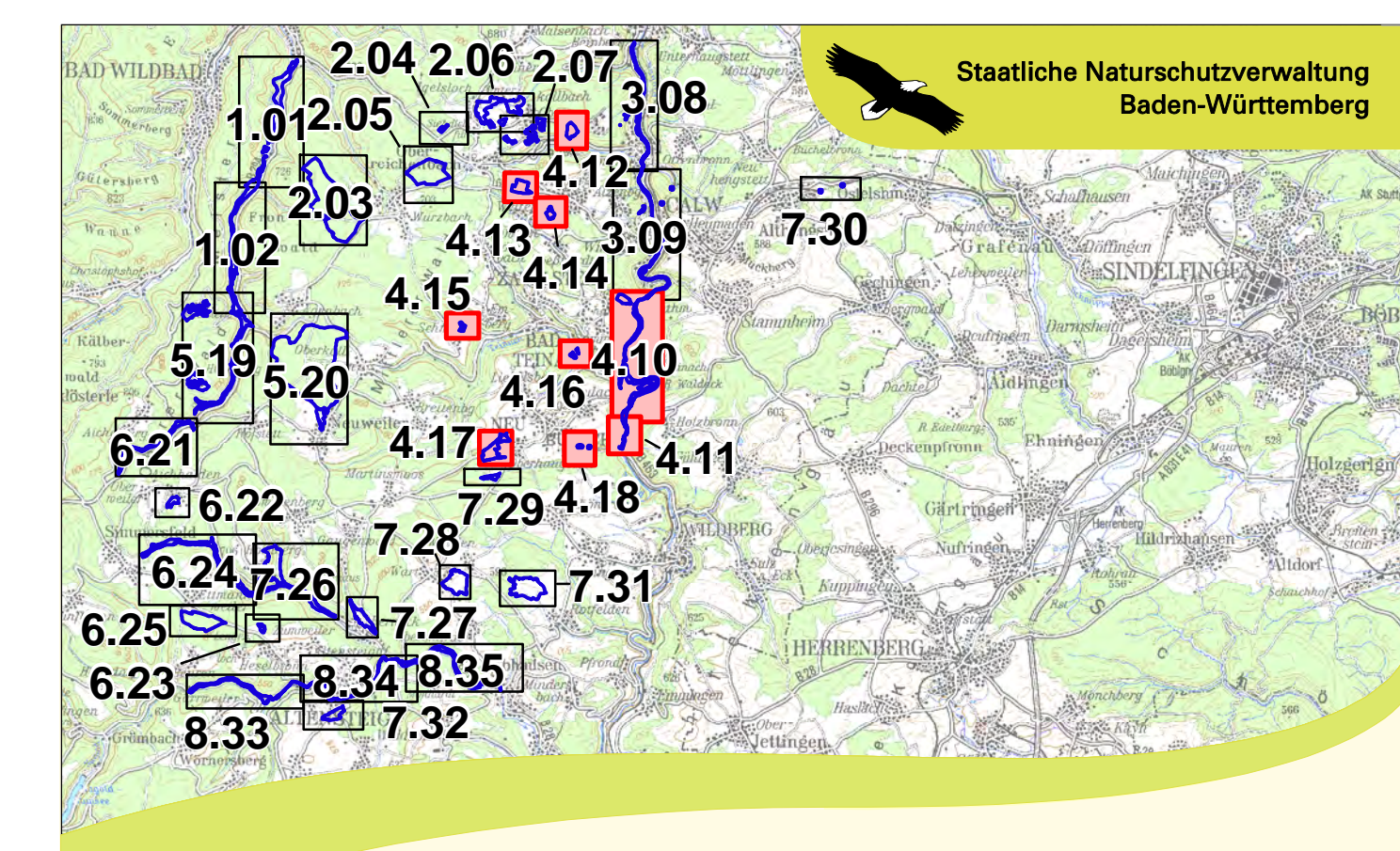
Entwicklung zusätzlicher Bestände von

- *6230 Artenreiche Borstgrasrasen
- 6510 Magere Flachland-Mähwiesen

Grenzen

- FFH-Gebiet "Kleinenztal und Schwarzwaldrandplatten"
- FFH-Erweiterungsvorschlag
- Flurstück mit Bezeichnung
- Gemeindegrenze

0 50 100 200 300 400 500 Meter



Managementplan für das FFH-Gebiet 7317-341 "Kleinenztal und Schwarzwaldrandplatten"

NATURA 2000

Karte 2 a: Bestands- und Zielekarte
FFH-Lebensraumtypen - Teilkarte 4
Blatt 10 - 18

Bearbeiter: K.-B. Kühnappel
Gezeichnet: Thorsten Hübl
Geprüft: 21.07.2020
Stand der Kartierung: 21.07.2020
Maßstab: 1 : 5.000

Grundlage: Topographische Karte, Orthophoto (DOP), Automatisiertes Liegenschaftskataster (ALK), Landesamt für Geoinformation und Landentwicklung Baden-Württemberg (LGL), www.lgl-bw.de; Az.: 2851.9-1/19

gefördert mit Mitteln der EU

Baden-Württemberg
REGIERUNGSPRÄSIDIUM KARLSRUHE