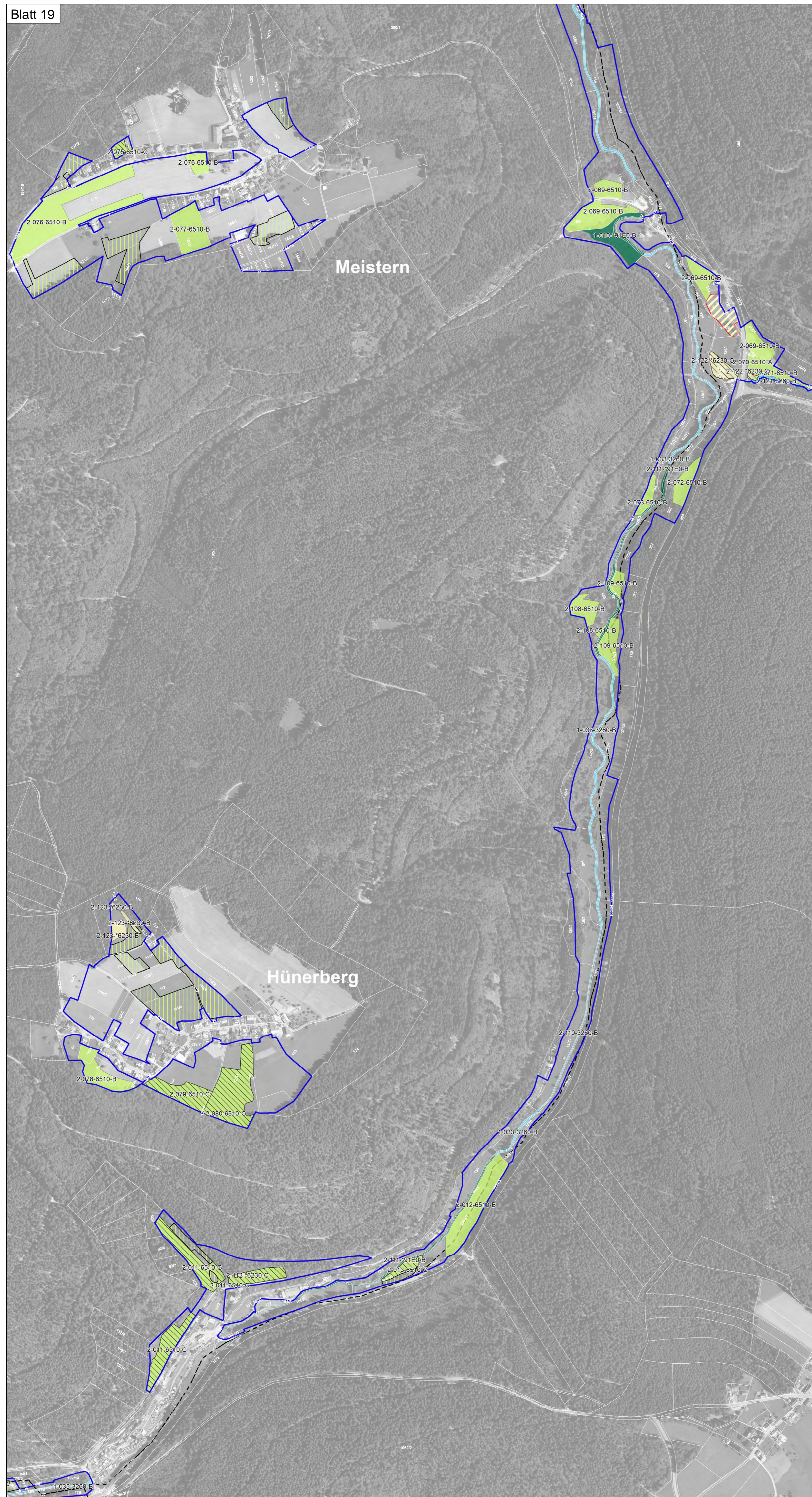


Natura 2000-Managementplan FFH-Gebiet 7317-341 "Kleinenztal und Schwarzwaldrandplatten"

Blatt 19



Blatt 20



Lebensraumtypen

- | | |
|-------|--|
| 3150 | Natürliche nährstoffreiche Seen |
| 3280 | Fließgewässer mit flutender Wasservegetation |
| *6230 | Artenreiche Borstgrasrasen |
| 6410 | Pfeifengraswiesen |
| 6430 | Feuchte Hochstaudenfluren |
| 6510 | Magere Flachland-Mähwiesen |
| 6520 | Berg-Mähwiesen |
| 7120 | Geschädigte Hochmoore |
| 8220 | Silikatfelsen mit Felspaltenvegetation |
| 8310 | Höhlen |
| 9110 | Hainsimsen-Buchenwald |
| 91D0 | Moorwälder |
| *91E0 | Auenwälder mit Erle, Esche, Weide |
| 9410 | Bodensaure Nadelwälder |

2-001-6510-A Bewertung: A - hervorragender Erhaltungszustand
 B - guter Erhaltungszustand
 C - durchschnittlicher Erhaltungszustand
 LRT-Code
 Endziffer der Datenbanknummer
 Bearbeiter: 1 = Waldmodul, 2 = MaP-Ersteller

Erhaltungsziel

Generelles Erhaltungsziel ist die Erhaltung der Lebensraumtypen in ihrer räumlichen Ausdehnung sowie in einem günstigen Erhaltungszustand einschließlich ihrer charakteristischen Arten.

Dies schließt auch die Wiederherstellung von LRT ein, bei denen im Vergleich zu früheren Kartierungen ein Verlust bzw. eine Verschlechterung des Erhaltungszustands eingetreten ist.

Wiederherstellung des LRT 6510 - Magere Flachland-Mähwiesen

Entwicklungsziel

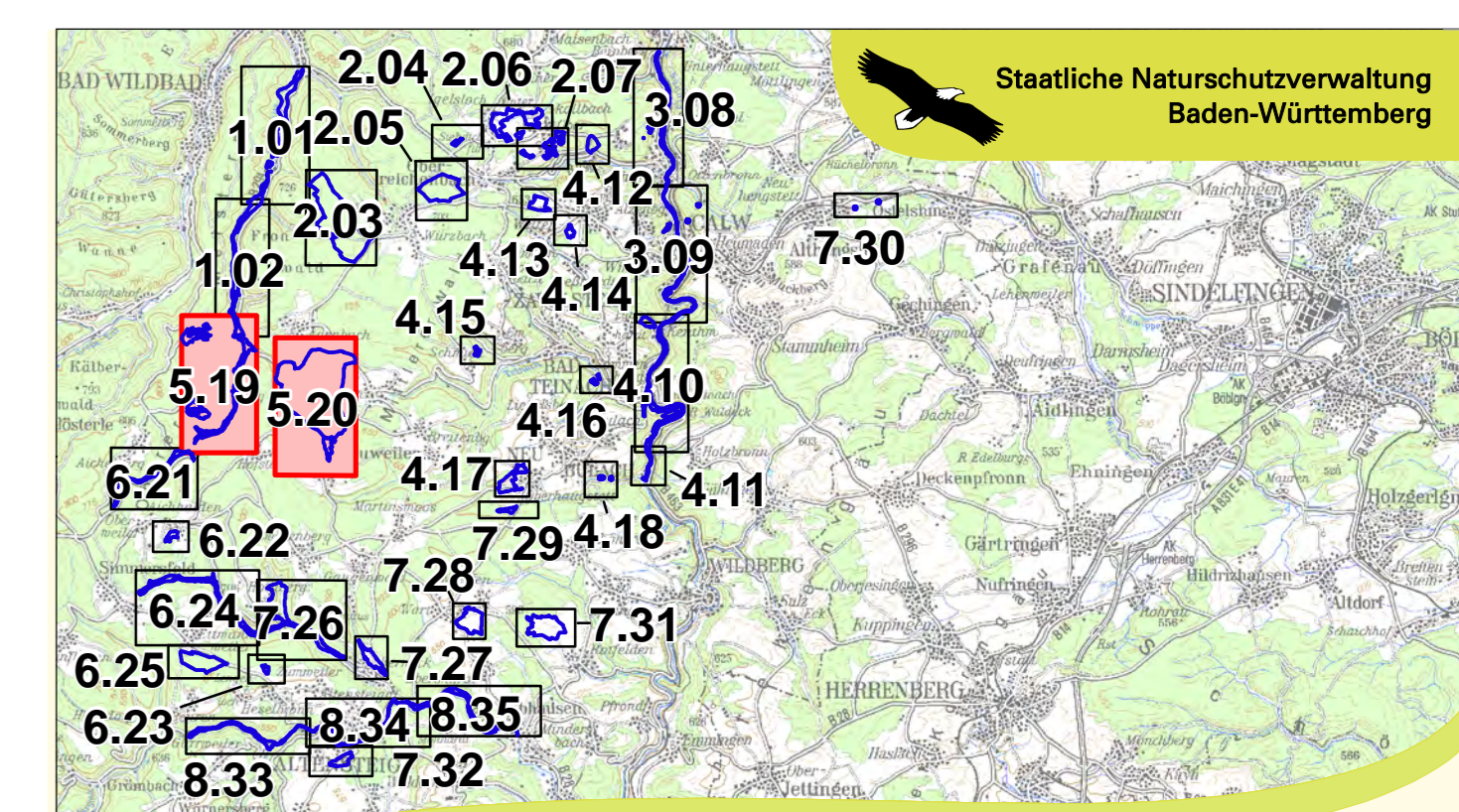
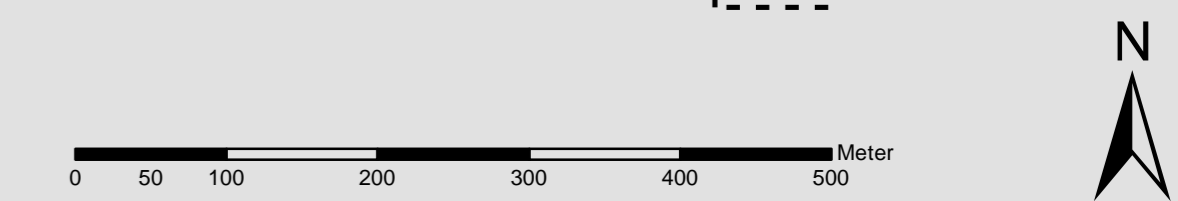
Verbesserung des derzeitigen Zustands (in Verbindung mit der jeweiligen Signatur des Lebensraumtyps, s.o.)

Entwicklung zusätzlicher Bestände von

- | | |
|-------|----------------------------|
| *6230 | Artenreiche Borstgrasrasen |
| 6510 | Magere Flachland-Mähwiesen |

Grenzen

- | | |
|---|---------------------------|
| FFH-Gebiet "Kleinenztal und Schwarzwaldrandplatten" | FFH-Erweiterungsvorschlag |
| Flurstück mit Bezeichnung | Gemeindegrenze |



Managementplan für das FFH-Gebiet 7317-341 "Kleinenztal und Schwarzwaldrandplatten"



Karte 2 a: Bestands- und Zielekarte FFH-Lebensraumtypen - Teilkarte 5 Blatt 19 - 20

Bearbeiter: K.-B. Kühnapfel
 Gezeichnet: Thorsten Hübl
 Gefertigt: 21.07.2020
 Stand der Kartierung: 21.07.2020
 Maßstab: 1:5.000



Grundlage:
 Topographische Karte
 Orthophoto (DOP)
 Automatisiertes Liegenschaftskataster (ALK)
 © Landesamt für Geoinformation und
 Landentwicklung Baden-Württemberg (LGL)
 (www.lgl-bw.de) Az.: 2851.9-1/19