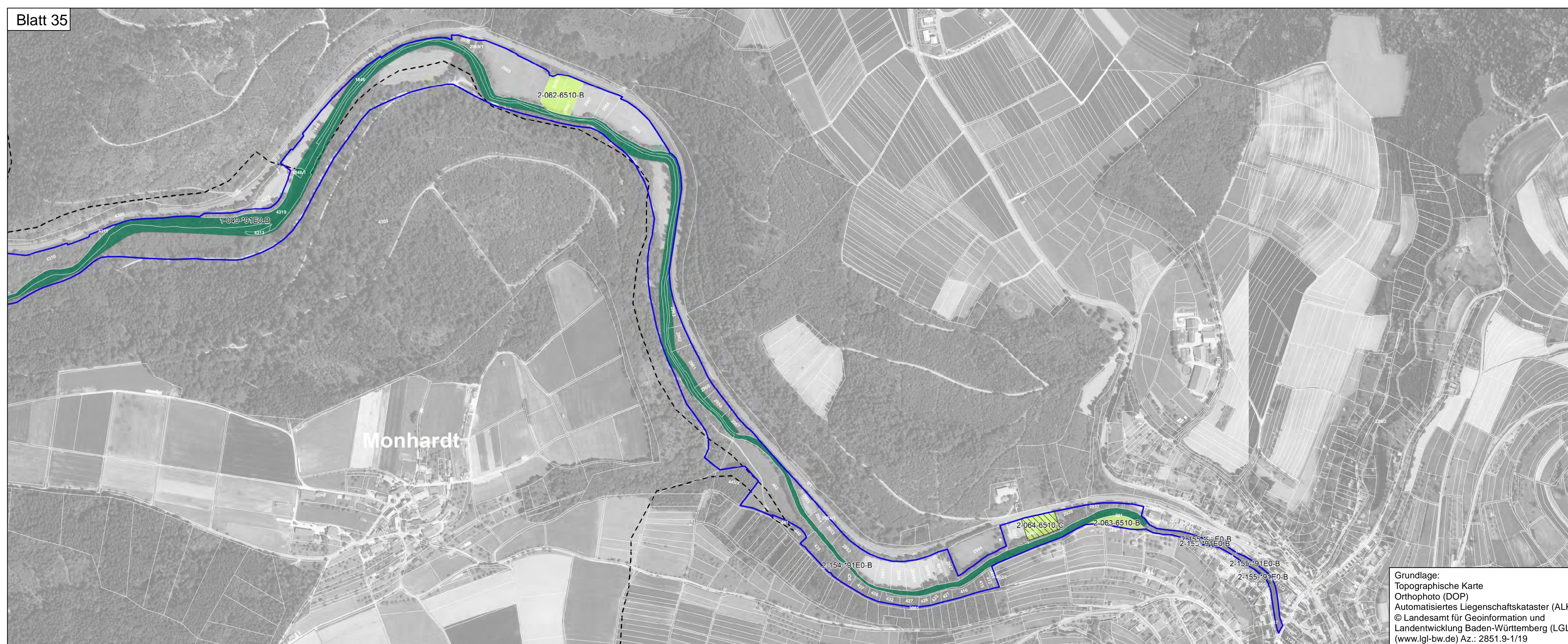
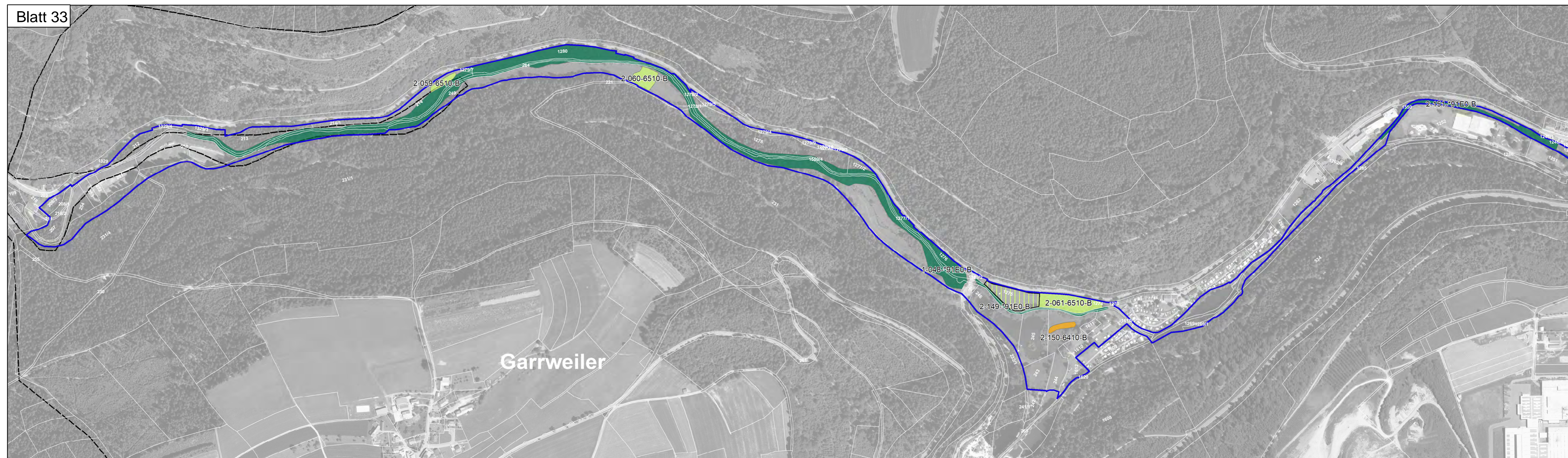


Natura 2000-Managementplan FFH-Gebiet 7317-341 "Kleinenztal und Schwarzwaldrandplatten"



Lebensraumtypen

- 3150 Natürliche nährstoffreiche Seen
- 3260 Fließgewässer mit flutender Wasservegetation
- *6230 Artenreiche Borstgrasrasen
- 6410 Pfeifengraswiesen
- 6430 Feuchte Hochstaudenfluren
- 6510 Magere Flachland-Mähwiesen
- 6520 Berg-Mähwiesen
- 7120 Geschädigte Hochmoore
- 8220 Silikatfelsen mit Felspaltenvegetation
- 8310 Höhlen
- 9110 Hainsimsen-Buchenwald
- 91D0 Moorzäpfer
- *91E0 Auenwälder mit Erle, Esche, Weide
- 9410 Bodensaure Nadelwälder

2-001-6510-A
 Bewertung: A - hervorragender Erhaltungszustand
 B - guter Erhaltungszustand
 C - durchschnittlicher Erhaltungszustand
 LRT-Code
 Endziffer der Datenbanknummer
 Bearbeiter: 1 = Waldmodul, 2 = MaP-Ersteller

Erhaltungsziel

Generelles Erhaltungsziel ist die Erhaltung der Lebensraumtypen in ihrer räumlichen Ausdehnung sowie in einem günstigen Erhaltungszustand einschließlich ihrer charakteristischen Arten.

Dies schließt auch die Wiederherstellung von LRT ein, bei denen im Vergleich zu früheren Kartierungen ein Verlust bzw. eine Verschlechterung des Erhaltungszustands eingetreten ist.

 Wiederherstellung des LRT 6510 - Magere Flachland-Mähwiesen

Entwicklungsziel

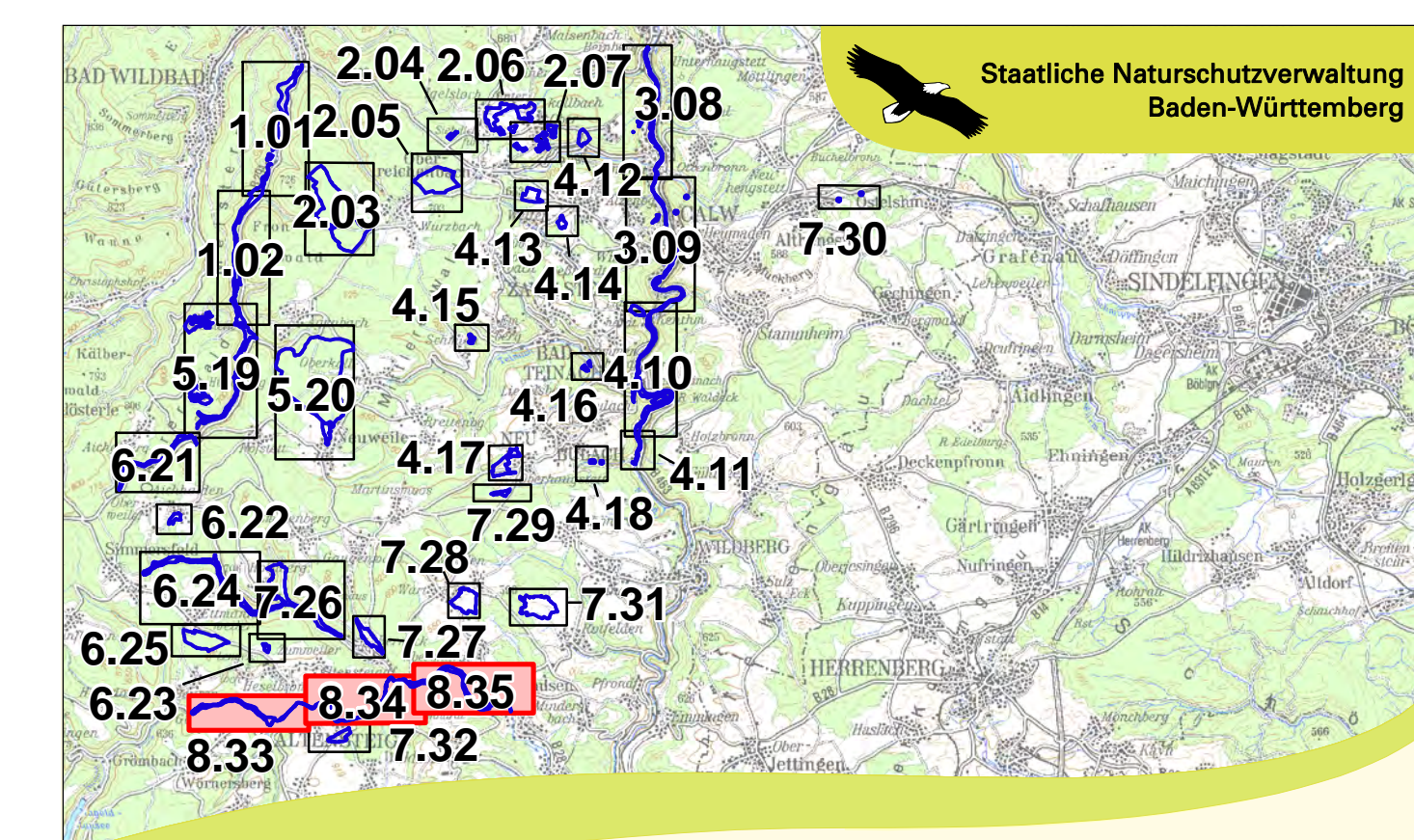
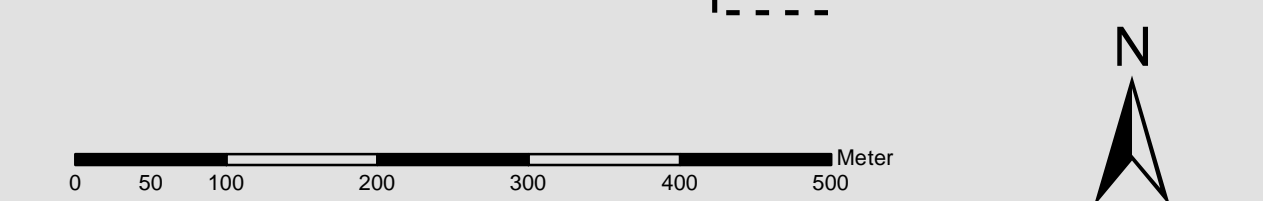
Verbesserung des derzeitigen Zustands (in Verbindung mit der jeweiligen Signatur des Lebensraumtyps, s.o.)

Entwicklung zusätzlicher Bestände von

- *6230 Artenreiche Borstgrasrasen
- 6510 Magere Flachland-Mähwiesen

Grenzen

- FFH-Gebiet "Kleinenztal und Schwarzwaldrandplatten"
- FFH-Erweiterungsvorschlag
- Flurstück mit Bezeichnung
- Gemeindegrenze



Managementplan
 für das FFH-Gebiet 7317-341
 "Kleinenztal und Schwarzwaldrandplatten"



Karte 2 a: Bestands- und Zielekarte
 FFH-Lebensraumtypen - Teilkarte 8
 Blatt 33 - 35

Bearbeiter: K.-B. Kühnappel
 Gezeichnet: Thorsten Hübl
 Gefertigt: 21.07.2020
 Stand der Kartierung: 21.07.2020
 Maßstab: 1 : 5.000

Grundlage:
 Topographische Karte
 Orthophoto (DOP)
 Automatisiertes Liegenschaftskataster (ALK)
 © Landesamt für Geoinformation und
 Landentwicklung Baden-Württemberg (LGL)
 (www.lgl-bw.de) Az.: 2851.9-1/19

