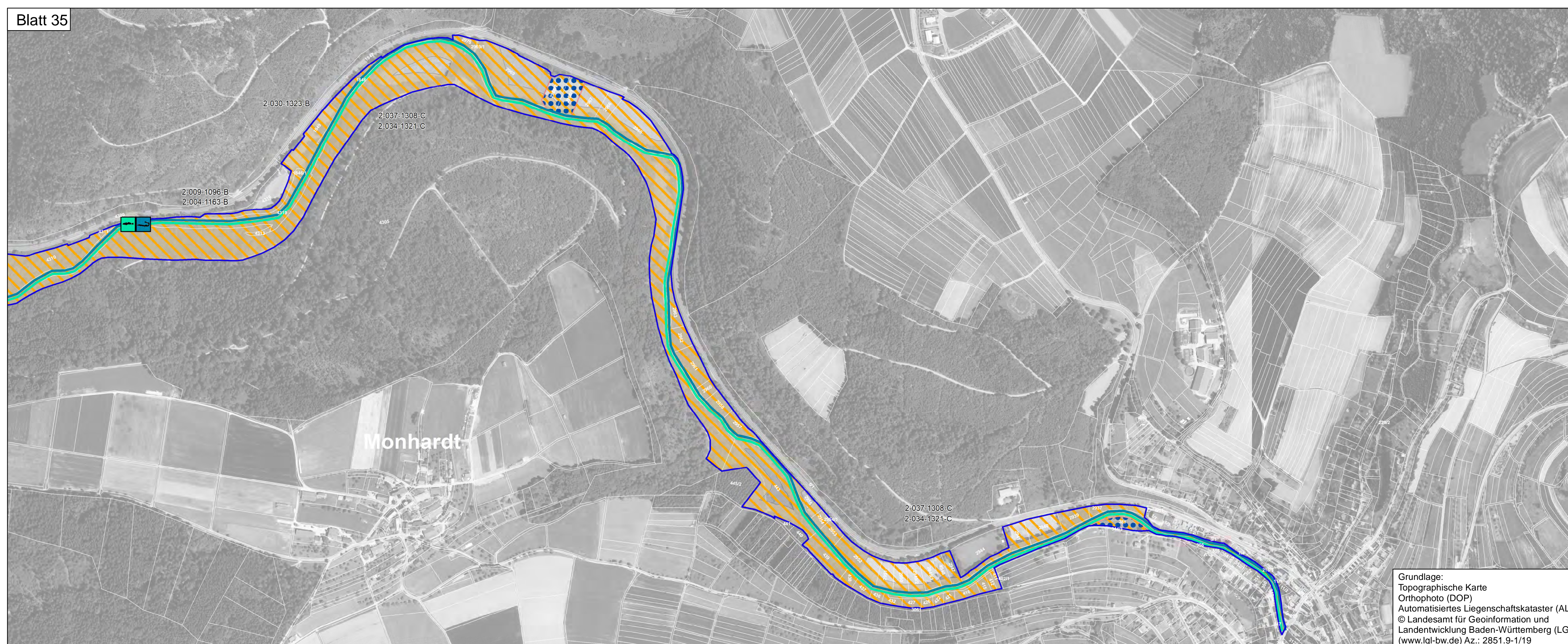
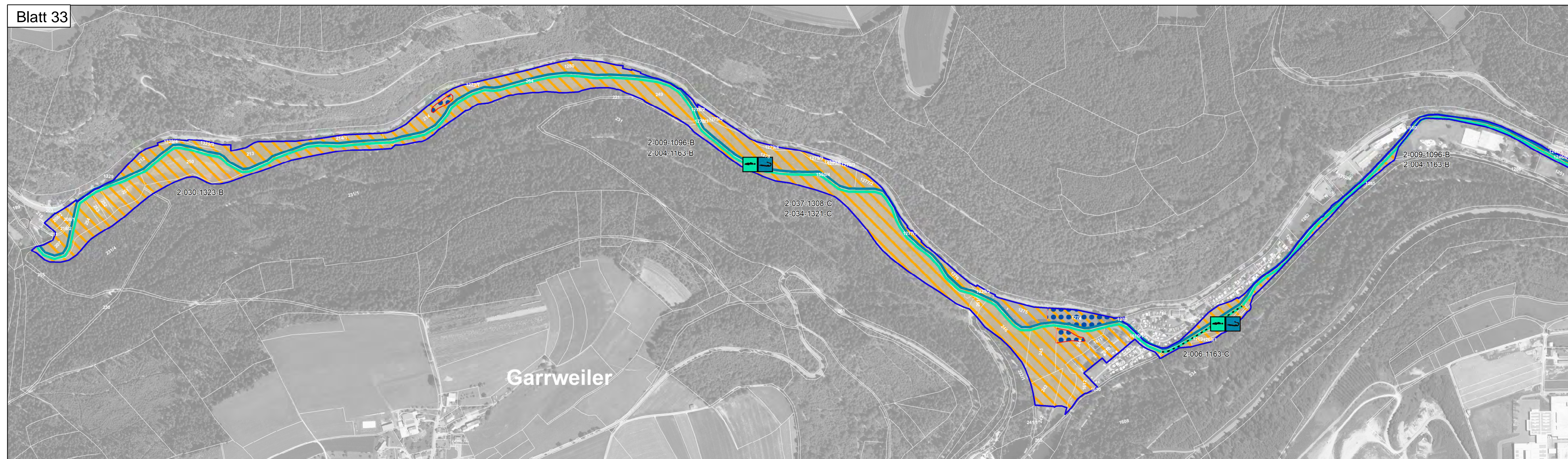


# Natura 2000-Managementplan FFH-Gebiet 7317-341 "Kleinenztal und Schwarzwaldrandplatten"



## Lebensstätten

Lebensstätte	Fundpunkt	
		Heller Wiesenknopf-Ameisenbläuling [1059]
		Dunkler Wiesenknopf-Ameisenbläuling [1061]
		Bachneunauge [1096]
		Strömer [1131]
		Groppe [1163]
		Große Hufeisennase [1304]
		Mopsfledermaus [1308]
		Wimperlfledermaus [1321]
		Bechsteinfledermaus [1323]
		Großes Mausohr [1324] Lebensstätte 1324-001(B) - gesamtes FFH-Gebiet (wird nicht dargestellt)
		Fledermausquartiere
		Grünes Koboldmoos [1386]
		Europäischer Dünflarn [1421]

2-016-1053-B

Bewertung: A - hervorragender Erhaltungszustand  
B - guter Erhaltungszustand  
C - durchschnittlicher Erhaltungszustand

Artcode  
Endziffer der Datenbanknummer  
Bearbeiter: 1 = Waldmodul, 2 = MaP-Ersteller

Wanderhinderung

## Erhaltungsziele

Generelles Erhaltungsziel ist die Erhaltung der Lebensstätten der Arten in ihrer räumlichen Ausdehnung sowie die Erhaltung der Arten in einem günstigen Erhaltungszustand.

Dies schließt auch die Wiederherstellung von Lebensstätten ein, bei denen im Vergleich zu früheren Kartierungen ein Verlust bzw. eine Verschlechterung des Erhaltungszustands eingetreten ist.

## Entwicklungsziele

Verbesserung des derzeitigen Zustands

Entwicklung zusätzlicher Lebensstätten von

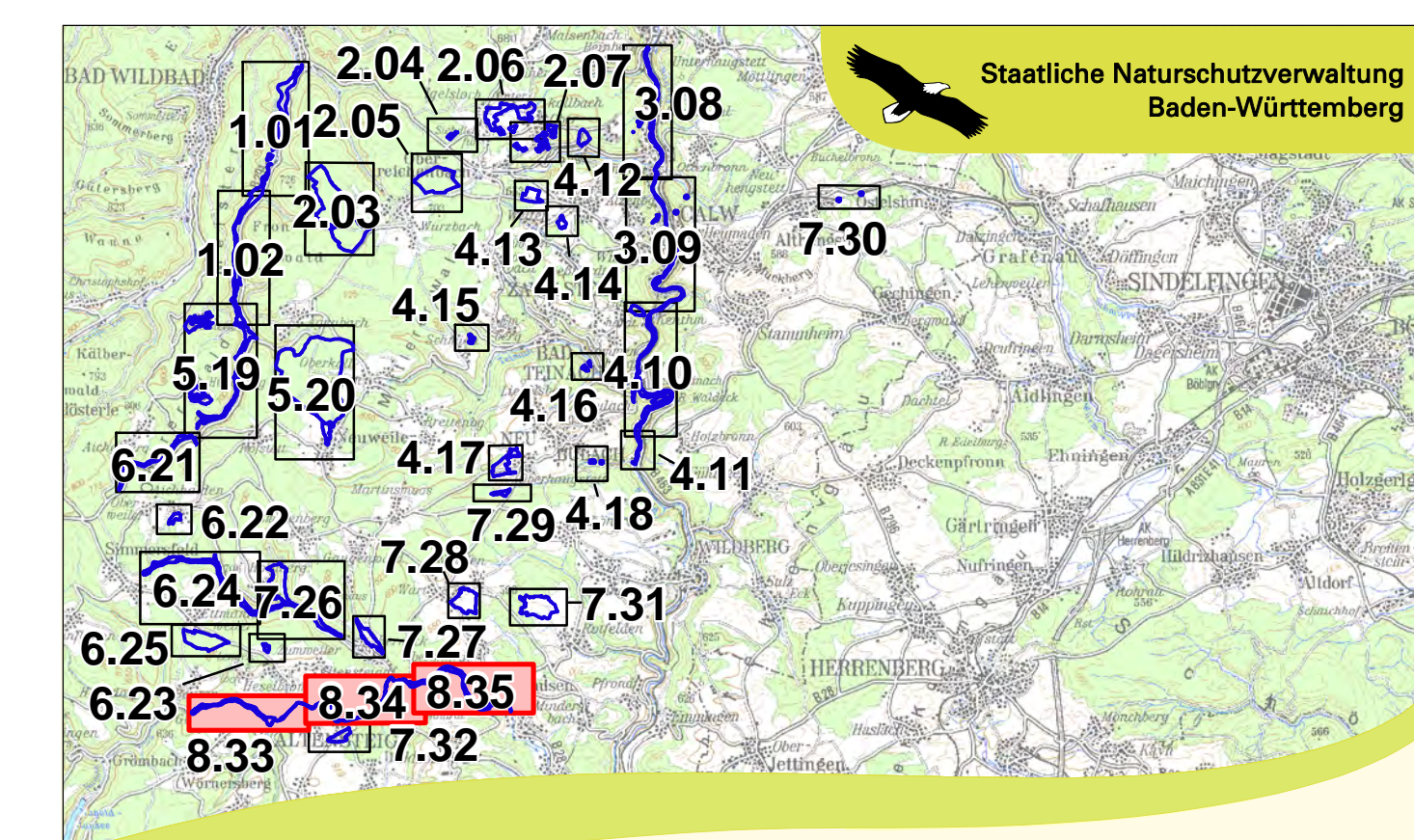
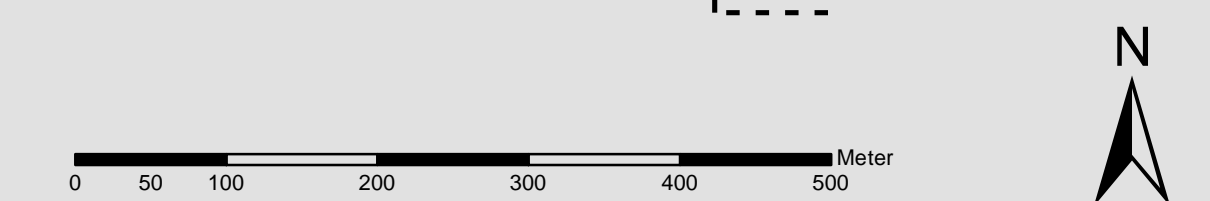
Dunkler Wiesenknopf-Ameisenbläuling [1061]

Probestellen werden im Bericht auf gesonderter Karte dargestellt.

## Grenzen

FFH-Gebiet "Kleinenztal und Schwarzwaldrandplatten" FFH-Erweiterungsvorschlag

Flurstück mit Bezeichnung Gemeindegrenze



Managementplan  
für das FFH-Gebiet 7317-341  
"Kleinenztal und Schwarzwaldrandplatten"



Karte 2 b: Bestands- und Zielekarte

Lebensstätten - Teilkarte 8

Blatt 33 - 35

Bearbeiter Gezeichnet K.-B. Kühnappel Thorsten Hübl  
Gefertigt 21.07.2020  
Stand der Kartierung 21.07.2020  
Maßstab 1 : 5.000

Grundlage:  
Topographische Karte  
Orthophoto (DOP)  
Automatisiertes Liegenschaftskataster (ALK)  
© Landesamt für Geoinformation und  
Landentwicklung Baden-Württemberg (LGL)  
(www.lgl-bw.de) Az.: 2851.9-1/19

