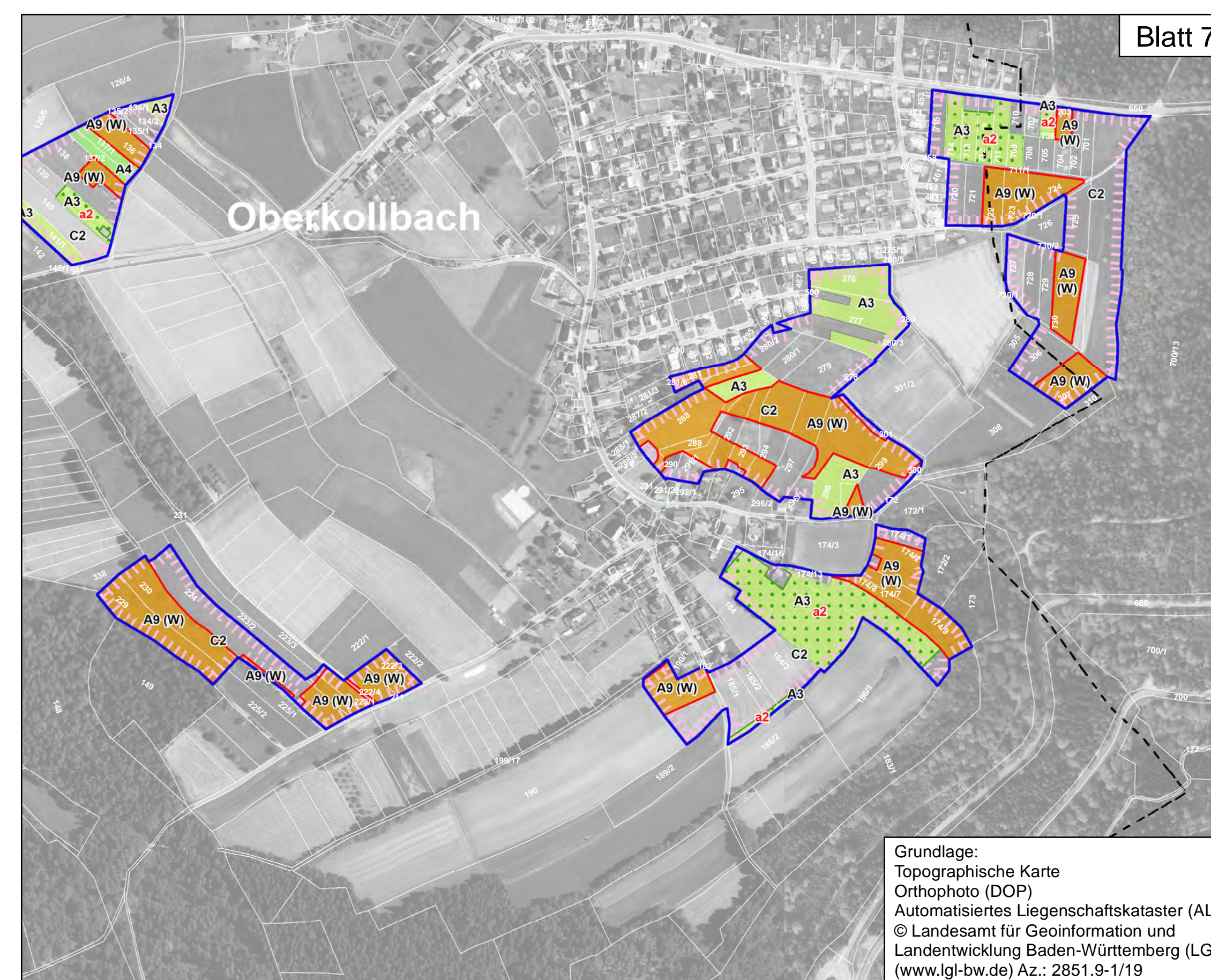
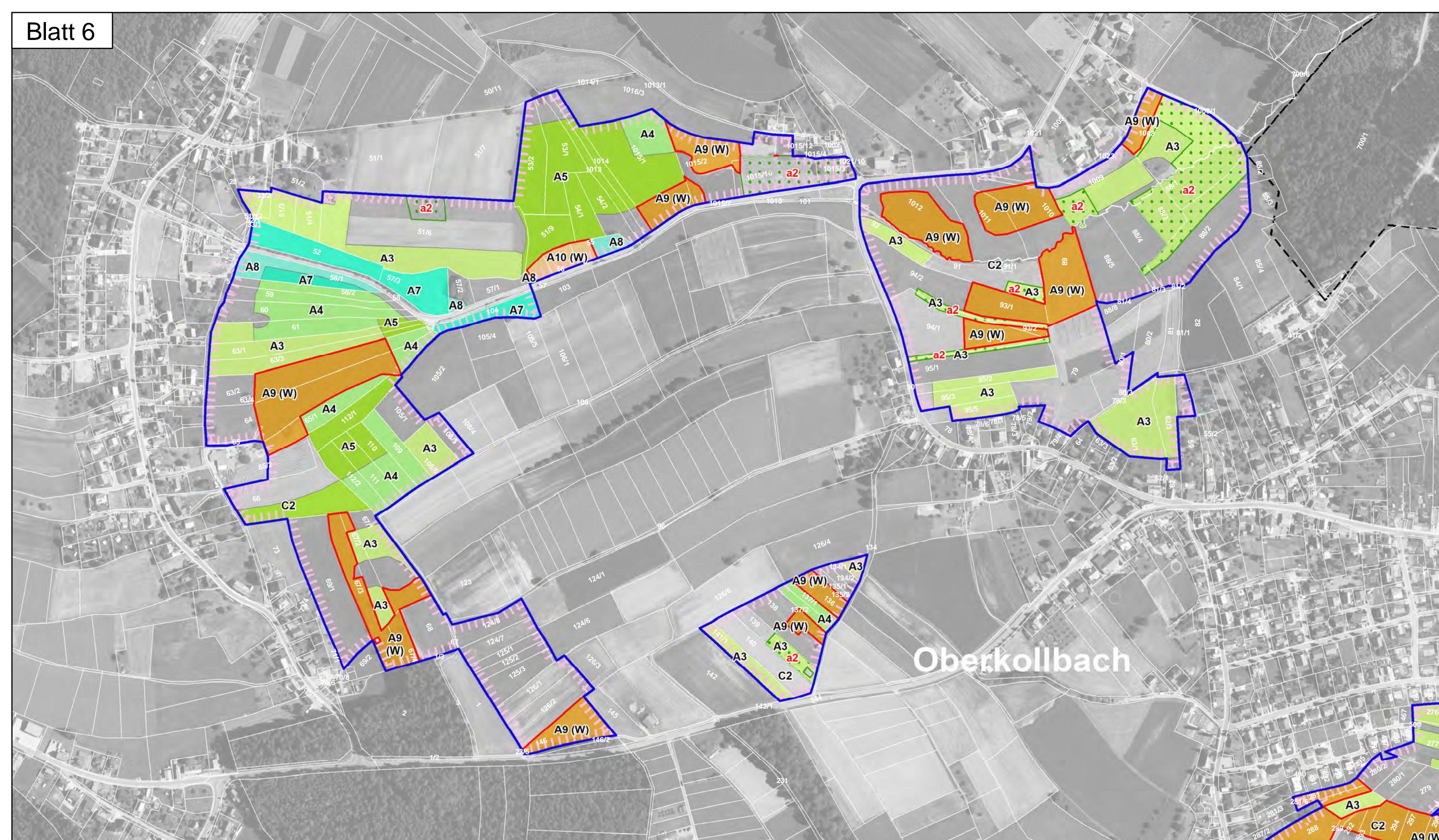
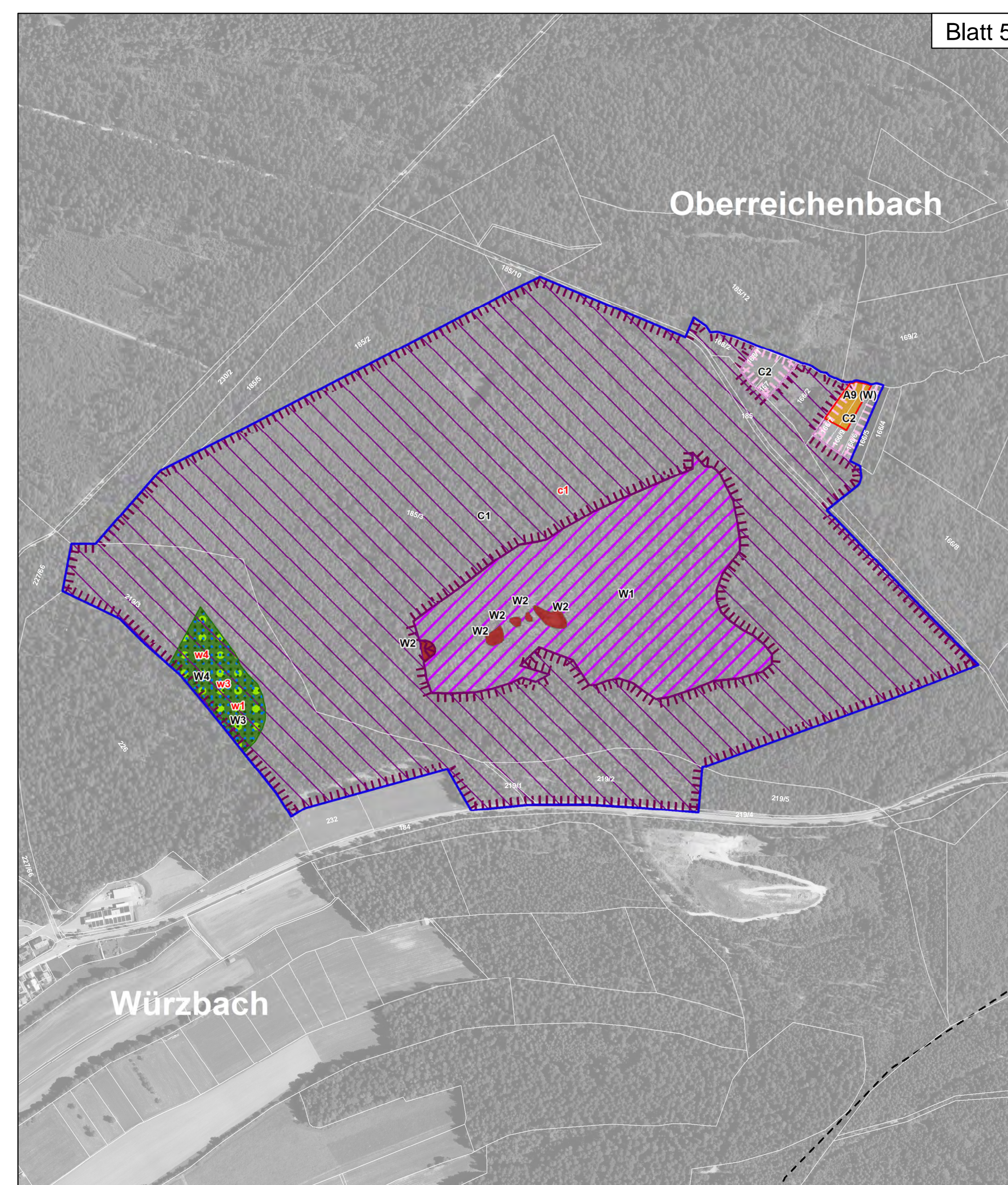
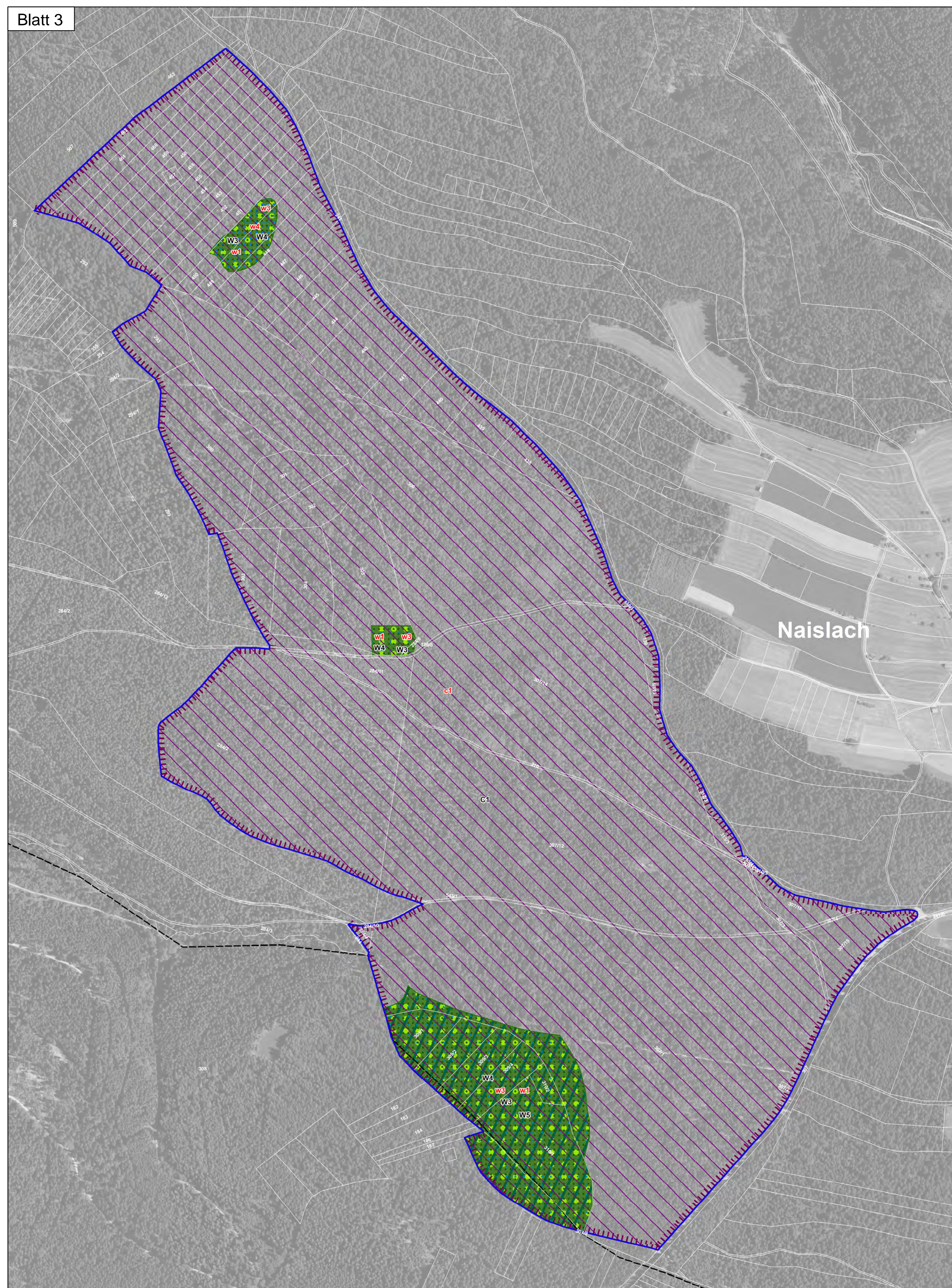


Natura 2000-Managementplan FFH-Gebiet 7317-341 "Kleinenztal und Schwarzwaldrandplatten"



Erhaltungsmaßnahmen

Grünland		
A1	Extensive Schafbeweidung und regelmäßige Gehölzfernung auf Borstgrasrasen	S. 84
A2	Einschürige Mahd und regelmäßige Gehölzfernung auf Pfeifengraswiesen	S. 85
A3	Extensive (ein- bis) zweischürige Mahd mit Abräumen auf Mähwiesen	S. 86
A4	Extensive (zwei- bis) dreischürige Mahd mit Abräumen auf Mähwiesen, ohne Düngung	S. 87
A5	Befristete dreischürige Mahd auf Mähwiesen, ohne Düngung (Wiederherstellungsfächen 6510)	S. 87
A6	Gehölzrezession auf Mähwiesen zurückdrängen	S. 88
A7	Zweischürige Mahd mit Abräumen und angepasste Mahdtermine auf Mähwiesen mit Vorkommen von Ameisenbläulingen	S. 89
A8	Ein- bis zweischürige Mahd mit Abräumen und angepasste Mahdtermine, Belassen von Bracheanteilen auf Flächen mit Vorkommen von Ameisenbläulingen	S. 90
A9(W)	Befristete dreischürige Mahd auf Mähwiesen, ohne Düngung (Wiederherstellungsfächen 6510)	S. 90
A10(W)	Zweischürige Mahd, ohne Düngung mit angepassten Mahdterminen (Wiederherstellungsfächen 6510 mit Vorkommen von Ameisenbläulingen)	S. 91
A11	Extensive Beweidung von Grünland, ohne Düngung	S. 92
Gewässer		
B1	Verringerung der Unterhaltung von Fließgewässern	S. 93
spezielle Artenschutzmaßnahmen		
T1	Stabilisierung des Laubholzanteils und Quartierangebots im Wald für Fledermäuse	S. 94
C2	Erhaltung geeigneter Grünland- und Gehölzlebensräume als Jagdgebiete sowie als Leitlinien für Fledermäuse	S. 95
C3	Sicherung und Betreuung von Fledermausquartieren	S. 96
C4	Weitgehender Nutzungsverzicht auf Felsbereichen mit Vorkommen des Europäischen Dünflams	S. 98
Wald		
W1	Unbegrenzte Sukzession innerhalb Banmwald	S. 99
W2	Entwicklung beobachten	S. 100
W3	Fortführung Naturnahe Waldwirtschaft	S. 101
W4	Alt- und Totholzanteile belassen	S. 102
W5	Bejagungsschwerpunkte bilden	S. 102
W6	Müll beseitigen	S. 103
W7	Eindämmung von Neophyten	S. 103
W8	Besucherlenkung	S. 104
W9	Ausweisung von Pufferflächen	S. 104
Entwicklungsmaßnahmen		
Grünland		
E1	Zurückdrängen flächiger Gehölzsukzession auf mageren Standorten	S. 105
E2	Befristete dreischürige Mahd auf Mähwiesen, ohne Düngung	S. 106
E3	Ein- bis zweischürige Pflegemahd mit Abräumen, Zurückdrängen flächiger Gehölzsukzession	S. 106
E4	Ein- bis zweischürige Mahd mit Abräumen und Nutzungsruhe, Belassen von Bracheanteilen für Ameisenbläulinge	S. 107
Gewässer		
G1	Extensivierung von Gewässerrandstreifen	S. 108
G2	Freistellung der Ufer von Stillgewässern	S. 108
G3	Rückbau von Sohl- und Uferbefestigungen, Gewässerrenaturierung von Fließgewässern unter Berücksichtigung von Strömer, Grope und Bachneunauge	S. 109
G4	Rückbau von Wehranlagen zur Optimierung der Durchgängigkeit für Strömer, Grope und Bachneunauge sowie andere typische Arten der Fließgewässer	S. 110
spezielle Artenschutzmaßnahmen		
C1	Förderung Laubholzanteil und Verbesserung von Habitatstrukturen für Fledermäuse	S. 111
C2	Förderung von Streuobstwiesen als Sommerlebensraum für Fledermäuse	S. 112
C3	Maßnahmen zur Aufwertung der Hangplatzmöglichkeiten in den Winterquartieren	S. 112
Wald		
W1	Förderung standortstheime Baumarten	S. 113
W2	Steuerung des Bewuchses in Biotopbereichen	S. 114
W3	Förderung von Habitatstrukturen	S. 114
W4	Sanierung eines standortstypischen Wasserregimes	S. 115
W5	Eindämmung von Neophyten (Flächen identisch mit Erhaltungsmaßnahme W7)	S. 116
Maßnahmen außerhalb FFH-Gebiet		
C5	Suche nach und Sicherung von Mausehr-Gebäudequartieren im Umfeld des FFH-Gebietes und Quartieraufwertung	S. 116
C6	Maßnahmen zur Aufwertung von Jagdgebieten und in deren Umfeld außerhalb des FFH-Gebietes - keine Darstellung (1 km Radius um die Tunnel- und Höhlenöffnung, 500 m Radius um die Wochenstube in Caw)	S. 119

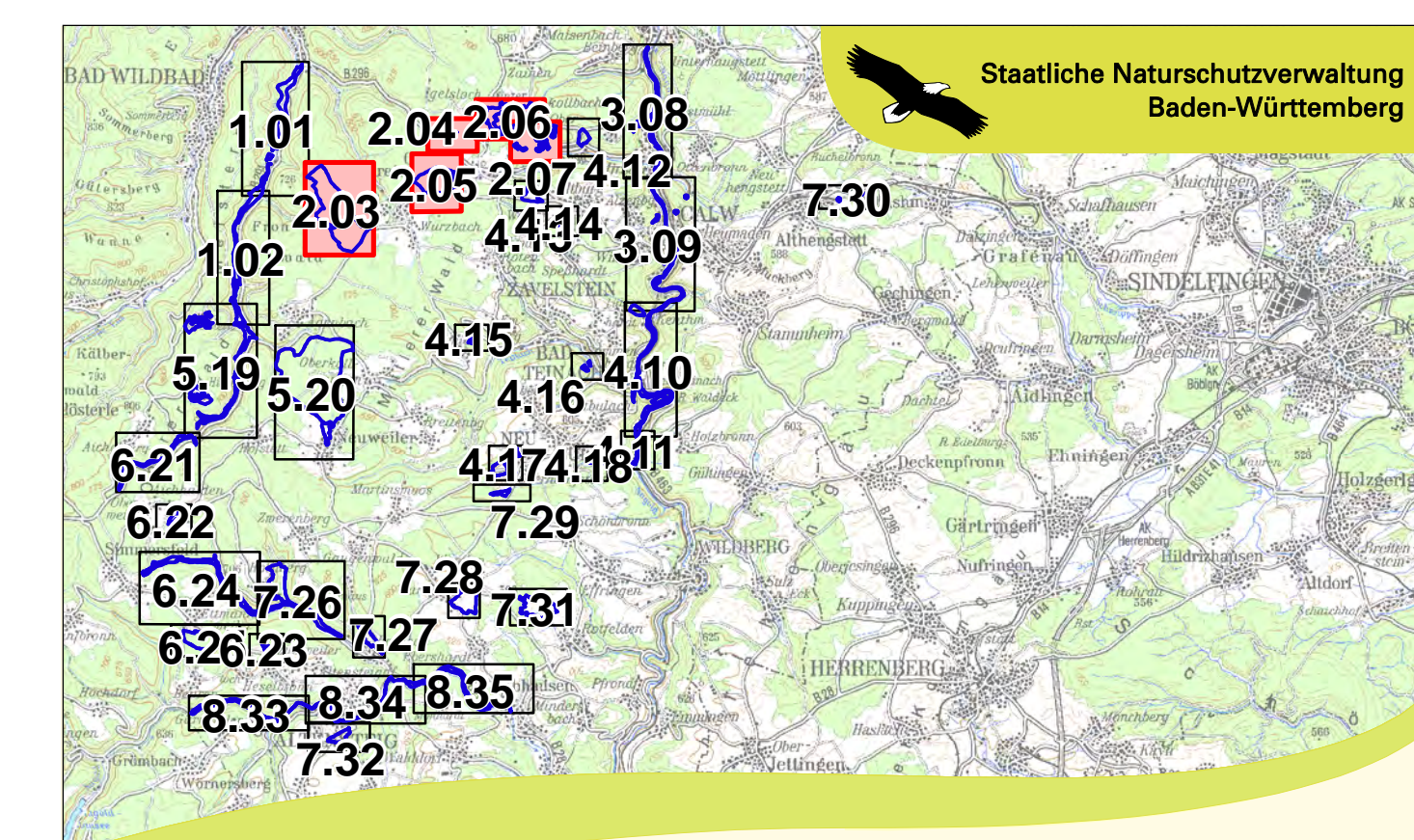
Kürzel und Bezeichnungen der Maßnahmen sind in schwarzen Großbuchstaben für Erhaltungsmaßnahmen (A1) und blauen Kleinbuchstaben für Entwicklungsmaßnahmen (E1) dargestellt.

Grenzen

	FFH-Gebiet "Kleinenztal und Schwarzwaldrandplatten"		FFH-Erweiterungsvorschlag
	Flurstück mit Bezeichnung		Gemeindegrenze

0 50 100 200 300 400 500 Meter

N



Managementplan für das FFH-Gebiet 7317-341 "Kleinenztal und Schwarzwaldrandplatten"

Karte 3: Maßnahmenempfehlungen
Teilkarte 2
Blatt 3 - 7

Bearbeiter: K.-B. Kühnapfel
Gezeichnet: Thorsten Hübl
Gefertigt: 21.07.2020
Stand der Kartierung: 21.07.2020
Maßstab: 1 : 5.000

Grundlage: Topographische Karte Orthophoto (DOP) Automatisiertes Liegenschaftskataster (ALK) © Landesamt für Geoinformation und Landentwicklung Baden-Württemberg (LGL) (www.lgl-bw.de) Az.: 2851.9-1/19

gefördert mit Mitteln der EU

Baden-Württemberg
REGIERUNGSPRÄSIDIUM KARLSRUHE