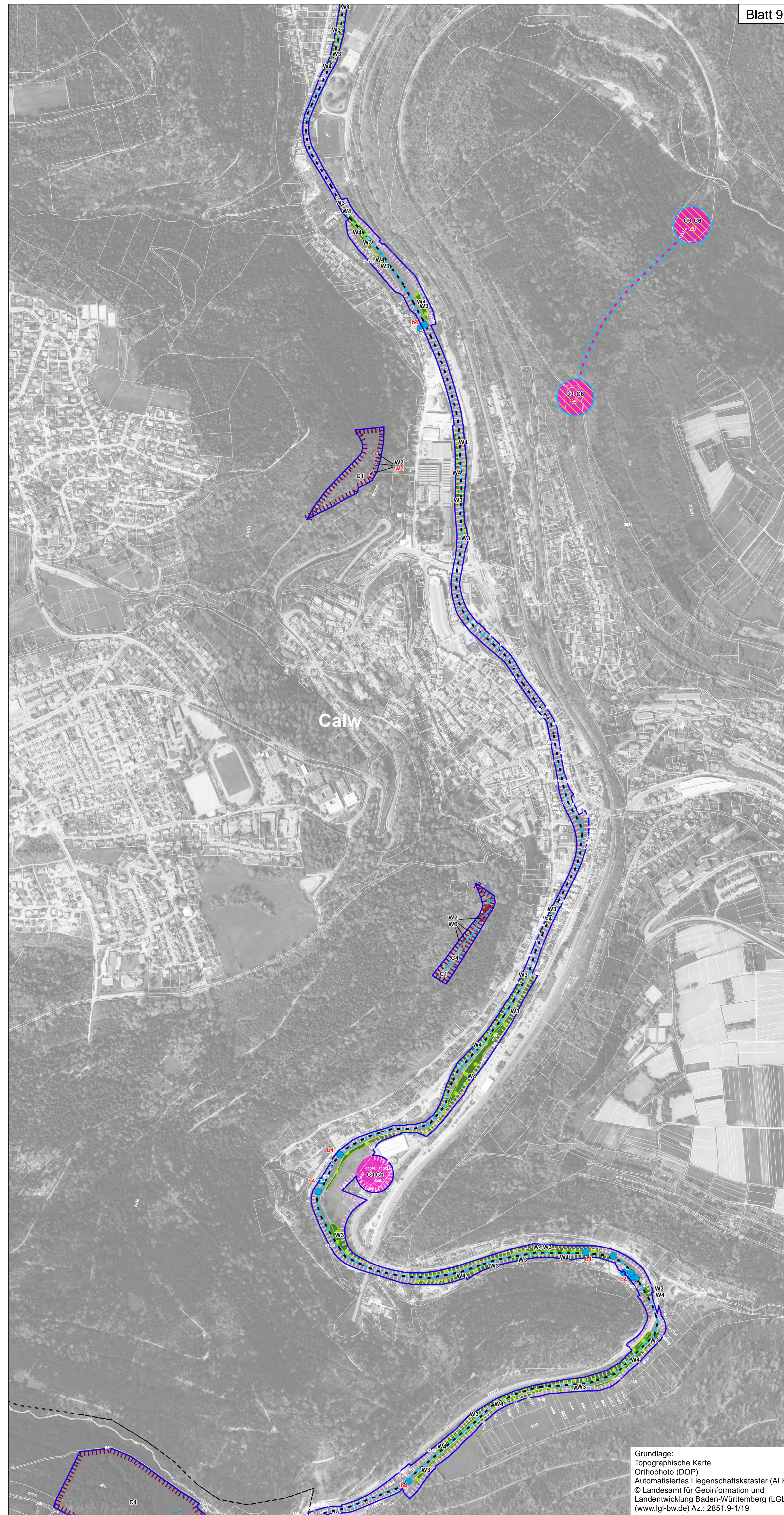
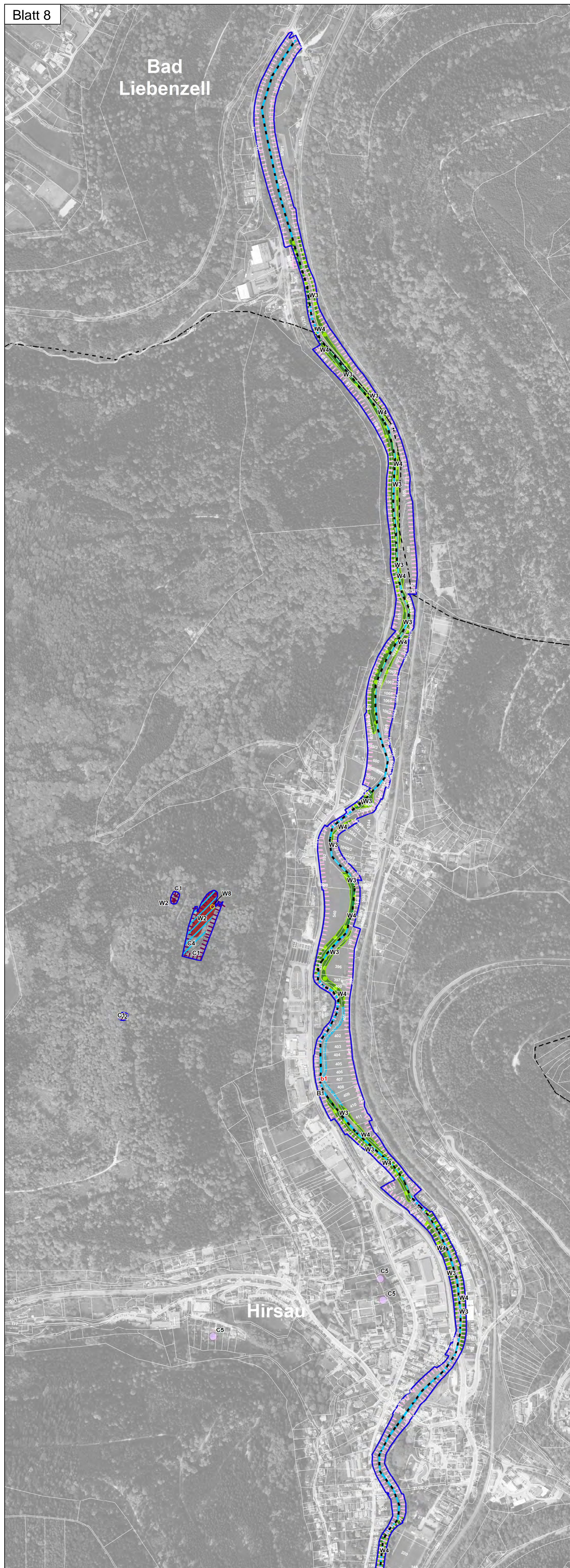


Natura 2000-Managementplan FFH-Gebiet 7317-341 "Kleinenztal und Schwarzwaldrandplatten"



Erhaltungsmaßnahmen

Grünland	Gewässer	spezielle Artenschutzmaßnahmen	Wald
A1 Extensive Schafbeweidung und regelmäßige Gehölzentrückung auf Borstgrasrasen S. 84	B1 Verringerung der Unterhaltung von Fließgewässern S. 93	T1/T2/T3 Stabilisierung des Laubholzanteils und Quartierangebots im Wald für Fledermäuse S. 94	W1 Unbegrenzte Sukzession innerhalb Banwald S. 99
A2 Einschürige Mahd und regelmäßige Gehölzentrückung auf Pfeifengraswiesen S. 85		C2 Erhaltung geeigneter Grünland- und Gehölzlebensräume als Jagdgebiete sowie als Leitlinien für Fledermäuse S. 95	W2 Entwicklung beobachten S. 100
A3 Extensive (ein- bis) zweischürige Mahd mit Abräumen auf Mähwiesen S. 86		C3 Sicherung und Betreuung von Fledermausquartieren S. 96	W3 Fortführung Naturnahe Waldwirtschaft S. 101
A4 Extensive (zwei- bis) dreischürige Mahd mit Abräumen auf Mähwiesen, ohne Düngung S. 87		C4 Weltgehender Nutzungsverzicht auf Felsbereichen mit Vorkommen des Europäischen Dünflams S. 98	W4 Alt- und Totholzanteile belassen S. 102
A5 Befristete dreischürige Mahd auf Mähwiesen, ohne Düngung (Wiederherstellungsfächen 6510) S. 87			W5 Bejagungsschwerpunkte bilden S. 102
A6 Gehölzszukzession auf Mähwiesen zurückdrängen S. 88			W6 Müll beseitigen S. 103
A7 Zweischürige Mahd mit Abräumen und angepasste Mahdtermine auf Mähwiesen mit Vorkommen von Ameisenbläulingen S. 89			W7 Eindämmung von Neophyten S. 103
A8 Ein- bis zweischürige Mahd mit Abräumen und angepasste Mahdtermine, Belassen von Bracheanteilen auf Flächen mit Vorkommen von Ameisenbläulingen S. 90			W8 Besucherlenkung S. 104
A9(W) Befristete dreischürige Mahd auf Mähwiesen, ohne Düngung (Wiederherstellungsfächen 6510) S. 90			W9 Ausweisung von Pufferflächen S. 104
A10(W) Zweischürige Mahd, ohne Düngung mit angepassten Mahdterminen (Wiederherstellungsfächen 6510) mit Vorkommen von Ameisenbläulingen S. 91			
A11 Extensive Beweidung von Grünland, ohne Düngung S. 92			

Entwicklungsmaßnahmen

Grünland	Gewässer	spezielle Artenschutzmaßnahmen	Wald
E1 Zurückdrängen flächiger Gehölzszukzession auf mageren Standorten S. 105	b1 Extensivierung von Gewässerrandstreifen S. 108	C1 Förderung Laubholzanteil und Verbesserung von Habitatstrukturen für Fledermäuse S. 111	W1 Förderung standortstypischer Baumarten S. 113
E2 Befristete dreischürige Mahd auf Mähwiesen, ohne Düngung S. 106	b2 Freistellung der Ufer von Stillgewässern S. 108	C2 Förderung von Streuobstwiesen als Sommerlebensraum für Fledermäuse S. 112	W2 Steuerung des Bewuchses in Biotopbereichen S. 114
E3 Ein- bis zweischürige Pflegemahd mit Abräumen, Zurückdrängen flächiger Gehölzszukzession unter Berücksichtigung von Strömer, Grope und Bachneurauge S. 106	b3 Rückbau von Sohl- und Uferbefestigungen, Gewässerrenaturierung von Fließgewässern S. 109	C3 Maßnahmen zur Aufwertung der Hangplatzmöglichkeiten in den Winterquartieren S. 112	W3 Förderung von Habitatstrukturen S. 114
E4 Ein- bis zweischürige Mahd mit Abräumen und Nutzungspause, Belassen von Bracheanteilen für Ameisenbläulinge S. 107	b4 Rückbau von Wehranlagen zur Optimierung der Durchgängigkeit für Strömer, Grope und Bachneurauge sowie andere typische Arten der Fließgewässer S. 110		W4 Sanierung eines standortstypischen Wasserregimes S. 115
			W5 Eindämmung von Neophyten (Flächen identisch mit Erhaltungsmaßnahme W7) S. 116

Maßnahmen außerhalb FFH-Gebiet

C5 Suche nach und Sicherung von Mausehr-Gebäudequartieren im Umfeld des FFH-Gebietes und Quartieraufwertung S. 116
C6 Maßnahmen zur Aufwertung von Jagdgebieten und in deren Umfeld außerhalb des FFH-Gebietes - keine Darstellung (1 km Radius um die Tunnel- und Höhenöffnung, 500 m Radius um die Wochenstube in Calw) S. 119

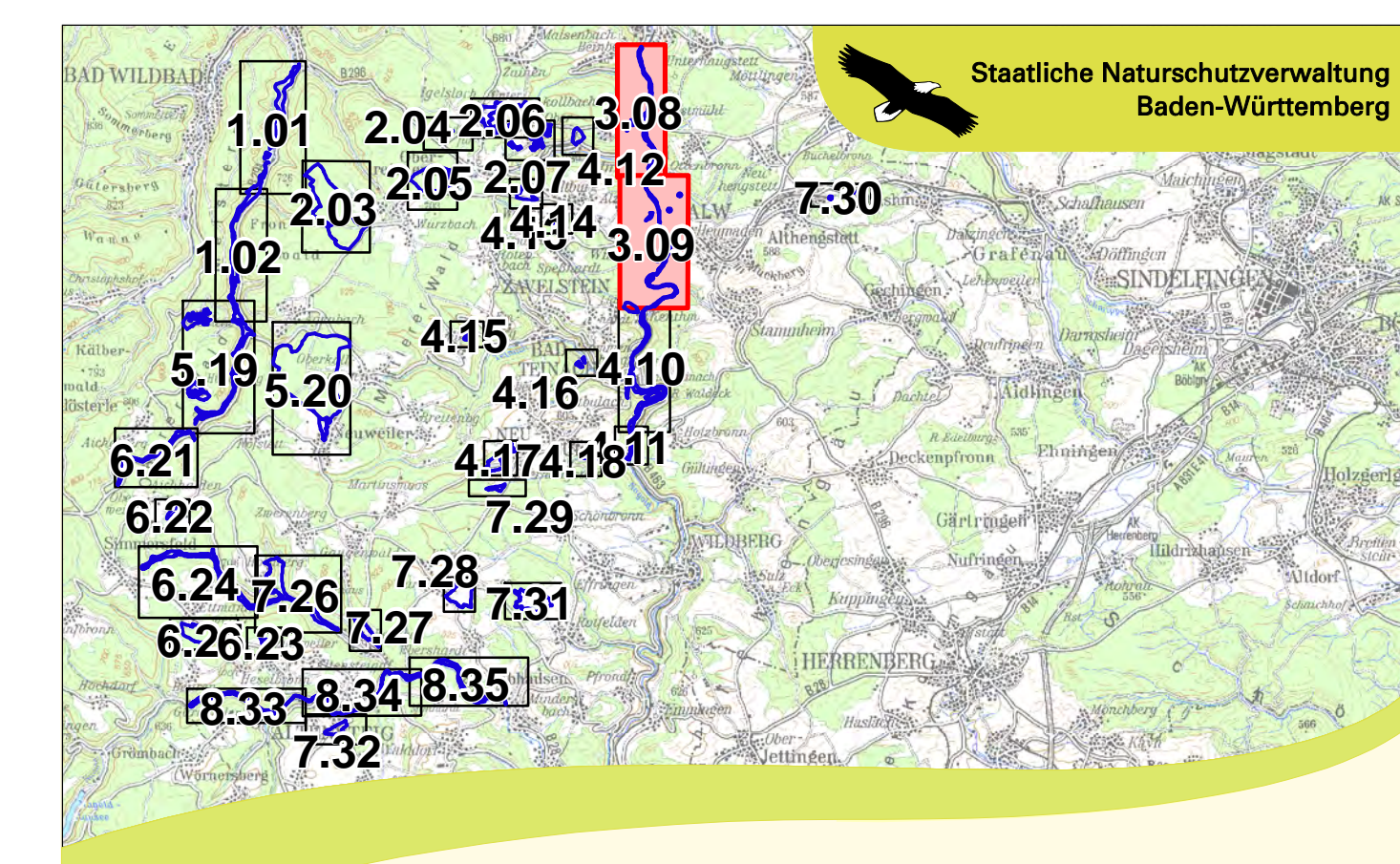
Kürzel und Bezeichnungen der Maßnahmen sind in schwarzen Großbuchstaben für Erhaltungsmaßnahmen (A1) und kleinen Kleinbuchstaben für Entwicklungsmaßnahmen (a1) dargestellt.

Grenzen

FFH-Gebiet "Kleinenztal und Schwarzwaldrandplatten"	FFH-Erweiterungsvorschlag
Flurstück mit Bezeichnung	Gemeindegrenze

0 50 100 200 300 400 500 Meter

N



Managementplan für das FFH-Gebiet 7317-341 "Kleinenztal und Schwarzwaldrandplatten"

Karte 3: Maßnahmenempfehlungen
Teilkarte 3
Blatt 8 - 9

Bearbeiter Gezeichnet Gefertigt Stand der Kartierung Maßstab	K.-B. Kühnappel Thorsten Hübl 21.07.2020 21.07.2020 1 : 5.000
--	---

Grundlage:
Topographische Karte
Orthophoto (DOP)
Automatisiertes Liegenschaftskataster (ALK)
© Landesamt für Geoinformation und
Landentwicklung Baden-Württemberg (LGL)
(www.lgl-bw.de) Az.: 2851.9-1/19

