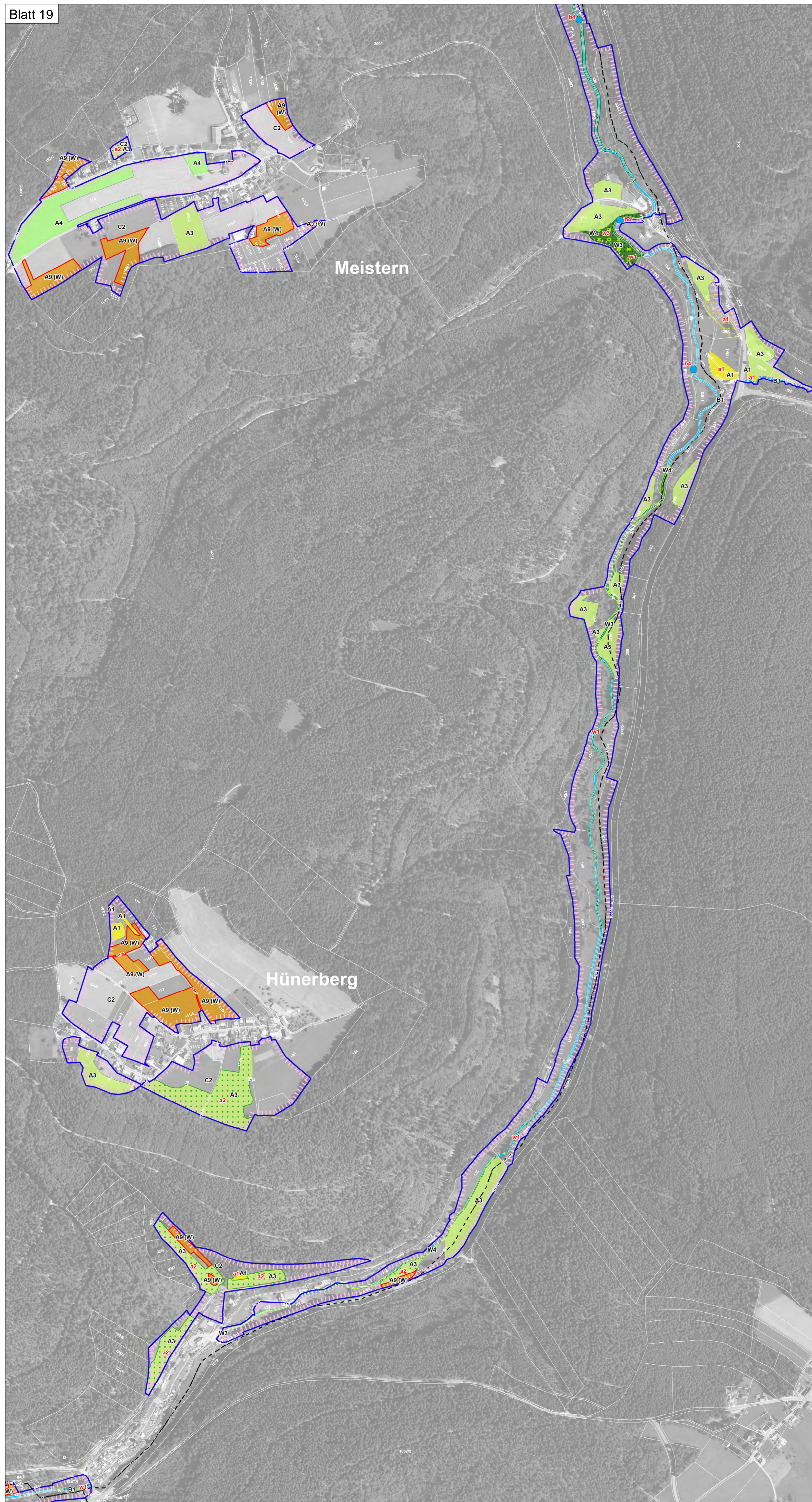
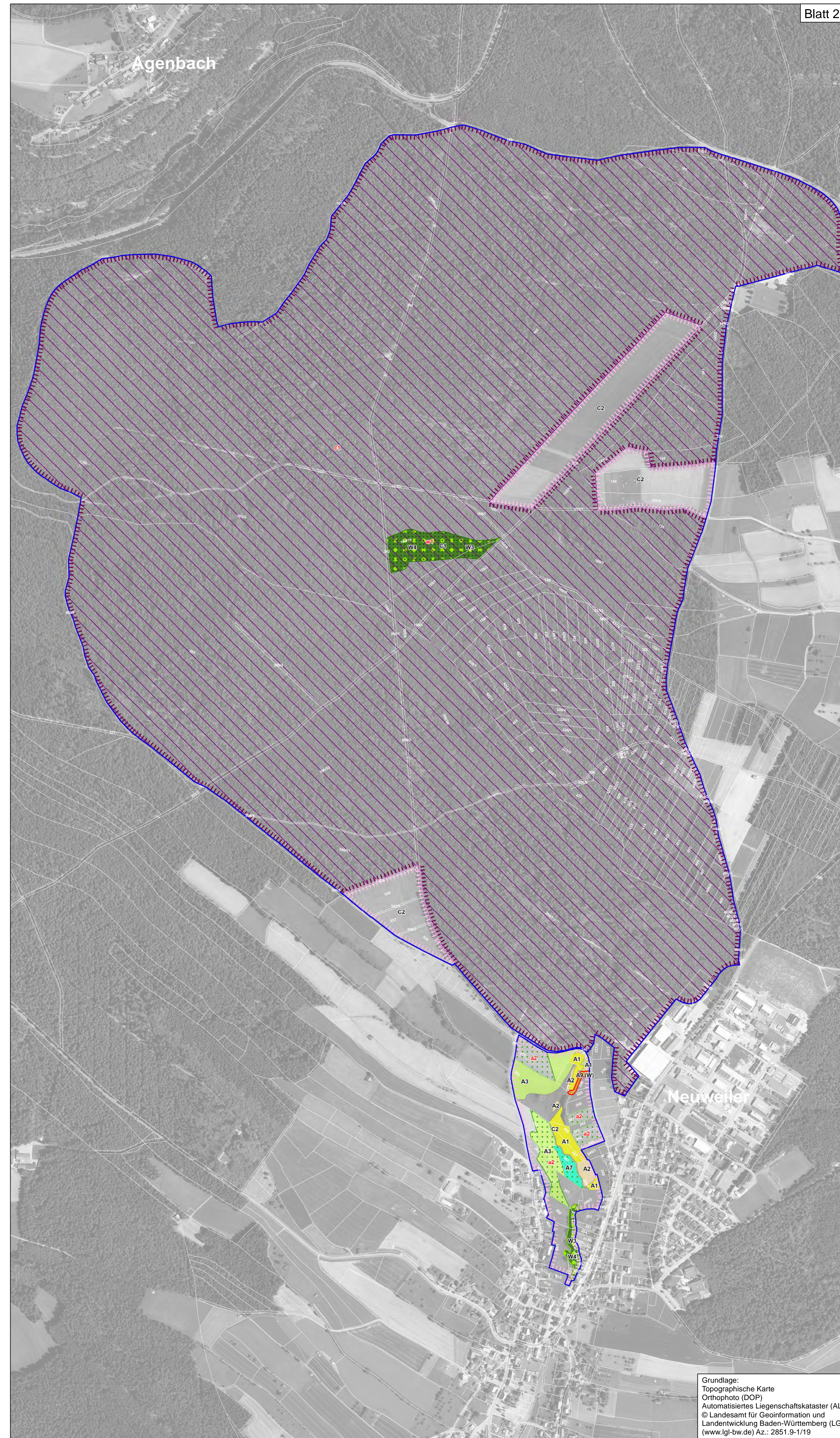


Natura 2000-Managementplan FFH-Gebiet 7317-341 "Kleinenztal und Schwarzwaldrandplatten"

Blatt 19



Blatt 20

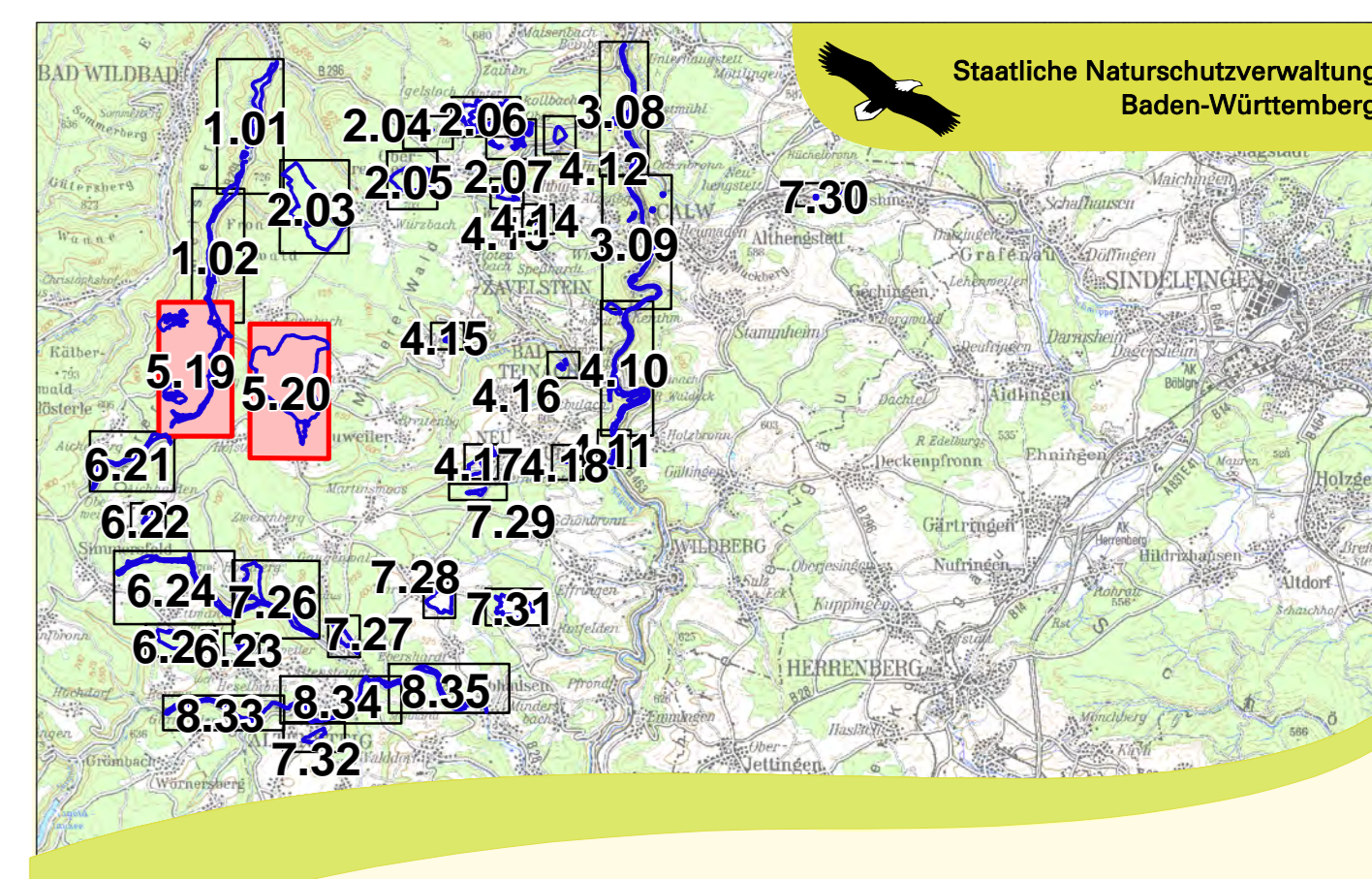


Erhaltungsmaßnahmen		
Grünland		
A1	Extensive Schafbeweidung und regelmäßige Gehölzentfernung auf Borstgrasrasen	S. 84
A2	Einschürige Mahd und regelmäßige Gehölzentfernung auf Pfeifengrasswiesen	S. 85
A3	Extensive (ein- bis) zweischürige Mahd mit Abräumen auf Mähwiesen	S. 86
A4	Extensive (zwei- bis) dreischürige Mahd mit Abräumen auf Mähwiesen, ohne Düngung	S. 87
A5	Befristete dreischürige Mahd auf Mähwiesen, ohne Düngung (Verschlechterungsflächen 6510)	S. 87
A6	Gehölzakkusation auf Mähwiesen zurückdrängen	S. 88
A7	Zweischürige Mahd mit Abräumen und angepasste Mahdtermine auf Mähwiesen mit Vorkommen von Ameisenblütlern	S. 89
A8	Ein- bis zweischürige Mahd mit Abräumen und angepasste Mahdtermine, Belassen von Brachanteilen auf Flächen mit Vorkommen von Ameisenblütlern	S. 90
A9(W)	Befristete dreischürige Mahd auf Mähwiesen, ohne Düngung (Wiederherstellungsflächen 6510)	S. 90
A10(W)	Zweischürige Mahd, ohne Düngung mit angepassten Mahdterminen (Wiederherstellungsflächen 6510 mit Vorkommen von Ameisenblütlern)	S. 91
A11	Extensive Beweidung von Grünland, ohne Düngung	S. 92
Gewässer		
B1	Verringerung der Unterhaltung von Fließgewässern	S. 93
spezielle Artenschutzmaßnahmen		
F1/F2/F3	Stabilisierung des Laubholzanteils und Quartierangebots im Wald für Fledermäuse	S. 94
C2	Erhaltung geeigneter Grünland- und Gehölzbestände als Jagdgebiete sowie als Leitlinien für Fledermäuse	S. 95
C3	Sicherung und Betreuung von Fledermausquartieren	S. 96
C4	Weggehendes Nutzungsverzicht auf Feldbereichen mit Vorkommen des Europäischen Dünfläms	S. 98
Wald		
W1	Unbegrenzte Sukzession innerhalb Bannwald	S. 99
W2	Erwicklung beobachten	S. 100
W3	Fortführung Naturnahe Waldwirtschaft	S. 101
W4	Alt- und Totholzanteile belassen	S. 102
W5	Bejagungsschwerpunkte bilden	S. 102
W6	Müll beseitigen	S. 103
W7	Eindämmung von Neophyten	S. 103
W8	Besucherlenkung	S. 104
W9	Ausweisung von Pufferflächen	S. 104
Entwicklungsmaßnahmen		
Grünland		
A11	Zurückdrängen flächiger Gehölzsukzession auf mageren Standorten	S. 105
A5	Befristete dreischürige Mahd auf Mähwiesen, ohne Düngung	S. 106
A3	Ein- bis zweischürige Pflegemahd mit Abräumen, Zurückdrängen flächiger Gehölzsukzession	S. 106
A4	Ein- bis zweischürige Mahd mit Abräumen und Nutzungspause, Belassen von Brachanteilen für Ameisenblütlern	S. 107
Gewässer		
B1	Erstrenovierung von Gewässerabschnitten	S. 108
B2	Freistellung der Ufer von Stützweissen	S. 108
B3	Rückbau von Stütz- und Uferbefestigungen, Gewässerrenaturierung von Fließgewässern unter Berücksichtigung von Strömern, Groppen und Bachneuzüge	S. 109
B4	Rückbau von Wehranlagen zur Optimierung der Durchgängigkeit für Strömer, Groppen und Bachneuzüge sowie andere typische Arten der Fließgewässer	S. 110
spezielle Artenschutzmaßnahmen		
C2	Förderung Laubholzanteil und Verbesserung von Habitatstrukturen für Fledermäuse	S. 111
C2	Förderung von Streuobstwiesen als Sommerlebensraum für Fledermäuse	S. 112
C2	Maßnahmen zur Aufwertung der Hangplatzmöglichkeiten in den Winterquartieren	S. 112
Wald		
W1	Förderung standortstheimeische Baumarten	S. 113
W2	Steuerung des Bewuchses in Biotopbereichen	S. 114
W3	Förderung von Habitatstrukturen	S. 114
W4	Sanierung eines standortstypischen Wasserregimes	S. 115
W7	Eindämmung von Neophyten (Flächen identisch mit Erhaltungsmaßnahme W7)	S. 116
Maßnahmen außerhalb FFH-Gebiet		
C2	Suche nach und Sicherung von Mauer- und Gebäudequartieren im Umfeld des FFH-Gebietes und Quartieraufwertung	S. 116
C6	Maßnahmen zur Aufwertung von Jagdgebieten und in deren Umfeld außerhalb des FFH-Gebietes - keine Darstellung (1 km Radius um die Turnier- und Höhenlöcher, 500 m Radius um die Vöckermühle + C6)	S. 119

Kürzel und Bezeichnungen der Maßnahmen sind in schwarzen Großbuchstaben für Erhaltungsmaßnahmen (A) und kleinen Kleinbuchstaben für Entwicklungsmaßnahmen (E) dargestellt.

Grenzen	
	FFH-Gebiet "Kleinenztal und Schwarzwaldrandplatten"
	FFH-Erweiterungsvorschlag
	Flurstück mit Bezeichnung
	Gemeindegrenze

0 50 100 200 300 400 500 Meter



Grundlage:
Topographische Karte
Orthophoto (DOP)
Automatisiertes Liegenschaftskataster (ALK)
© Landesamt für Geoinformation und
Landentwicklung Baden-Württemberg (LGL)
(www.lgl-bw.de) Az.: 2851.9-1/19

Managementplan
für das FFH-Gebiet 7317-341
"Kleinenztal und Schwarzwaldrandplatten"

NATURA 2000

Karte 3: Maßnahmenempfehlungen
Teilkarte 5
Blatt 19 - 20

Bearbeiter	K.-B. Kühnapfel
Gezeichnet	Thorsten Hübl
Gefertigt	21.07.2020
Stand der Kartierung	21.07.2020
Maßstab	1 : 5.000