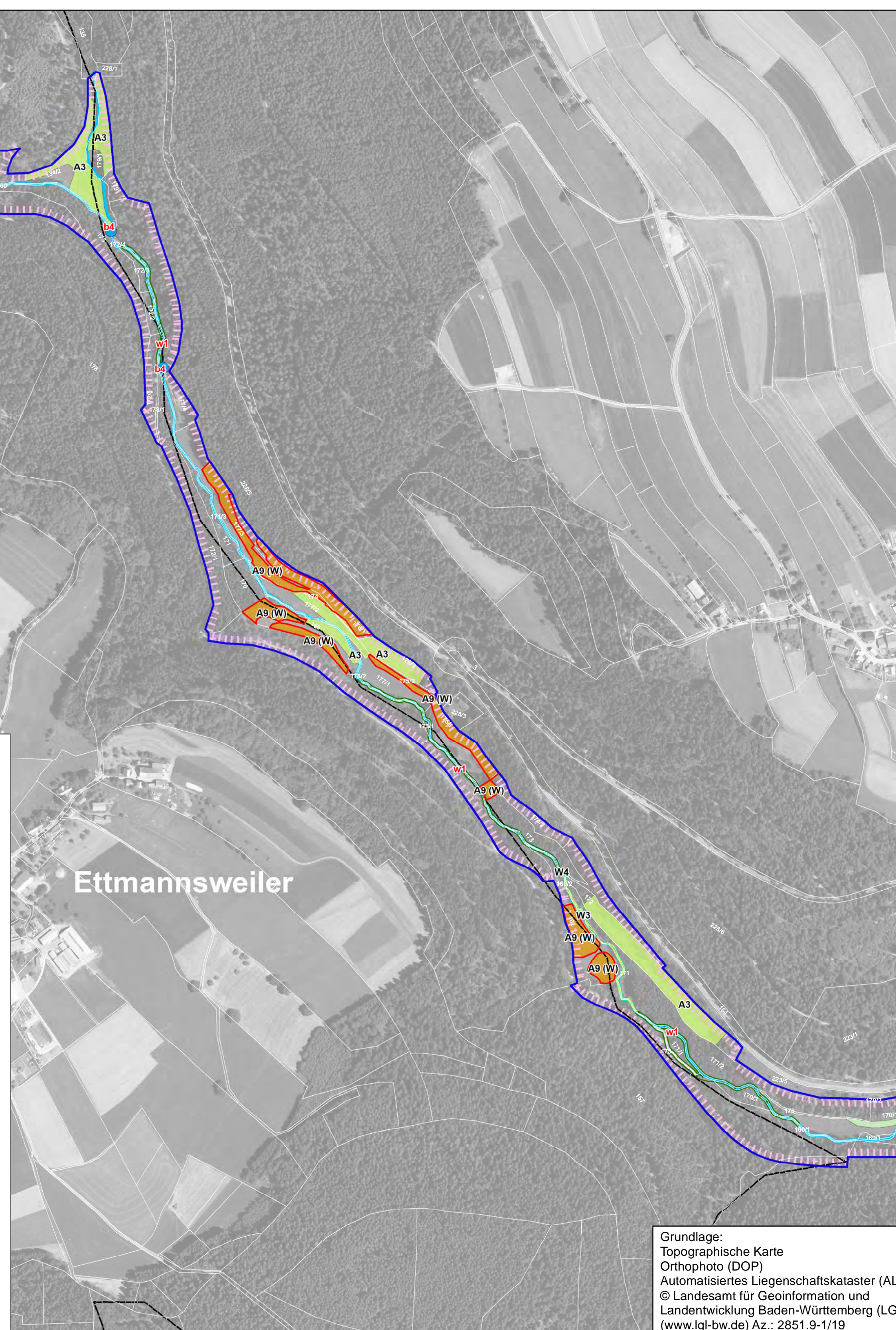
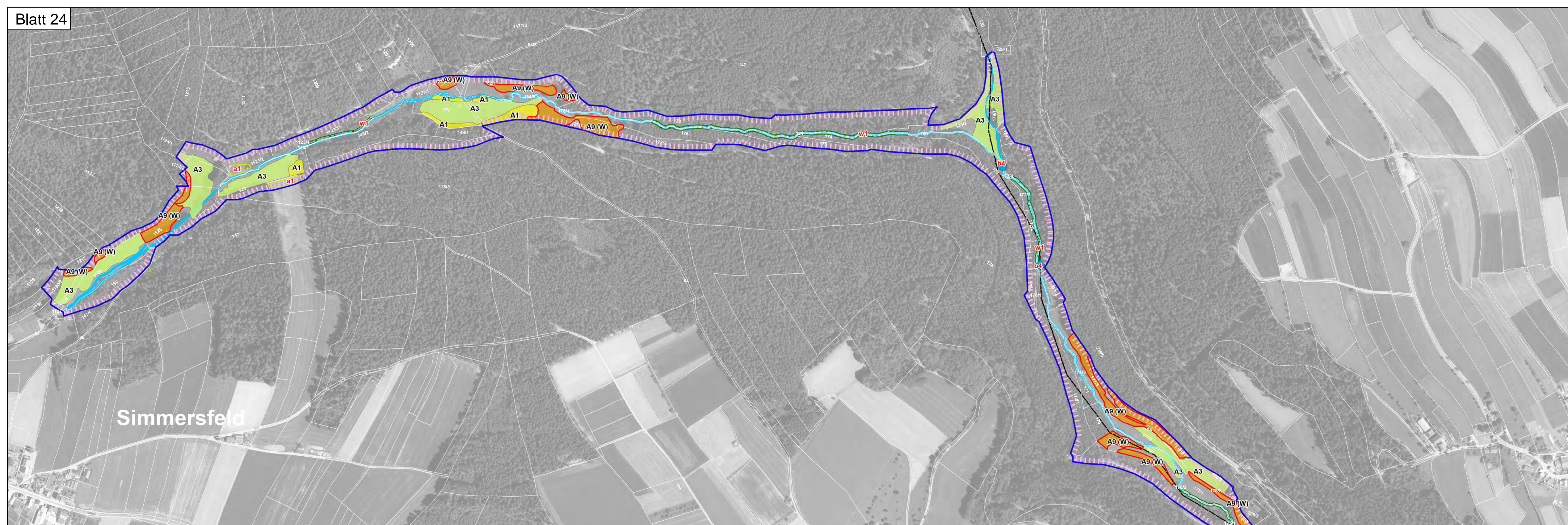
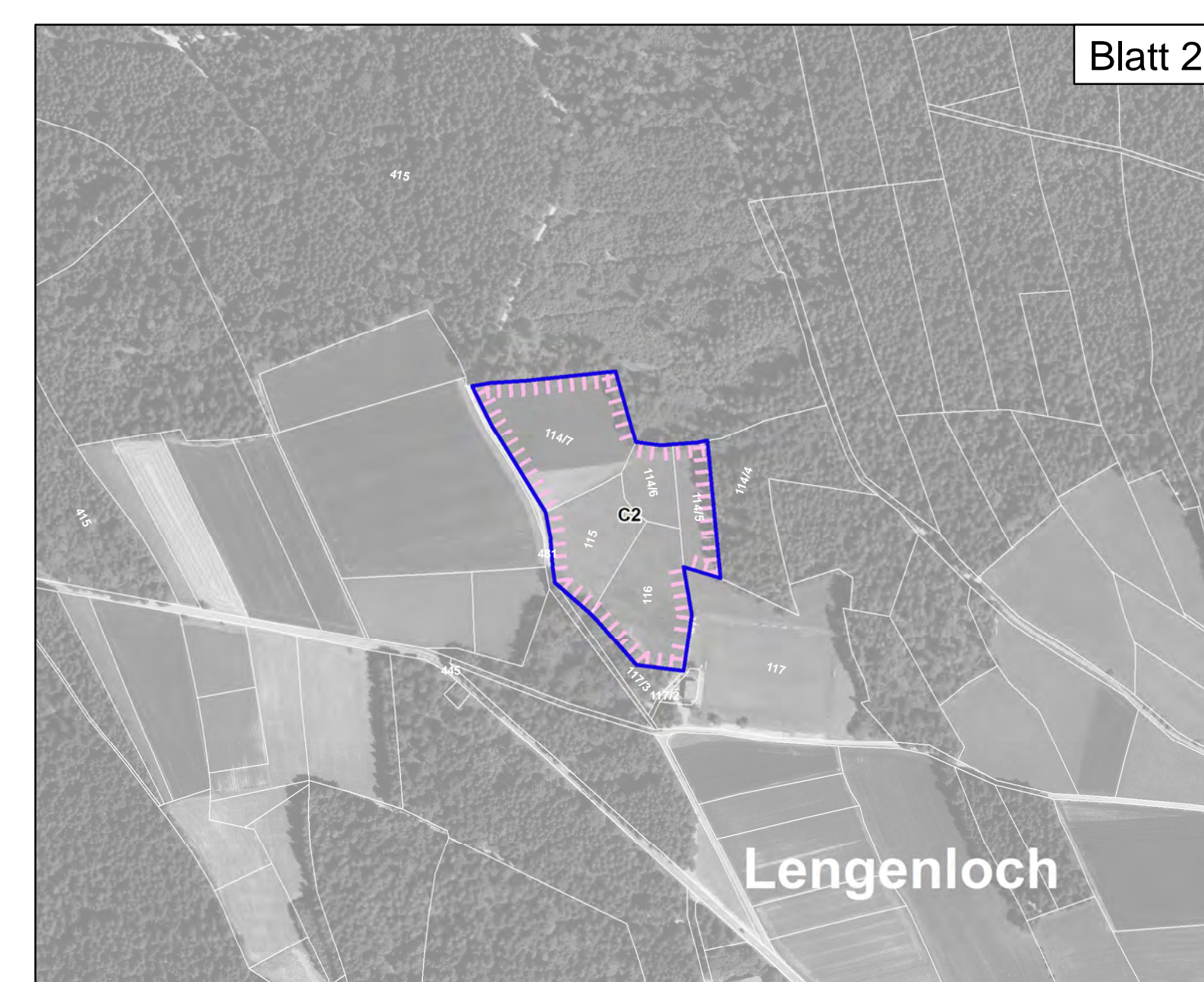
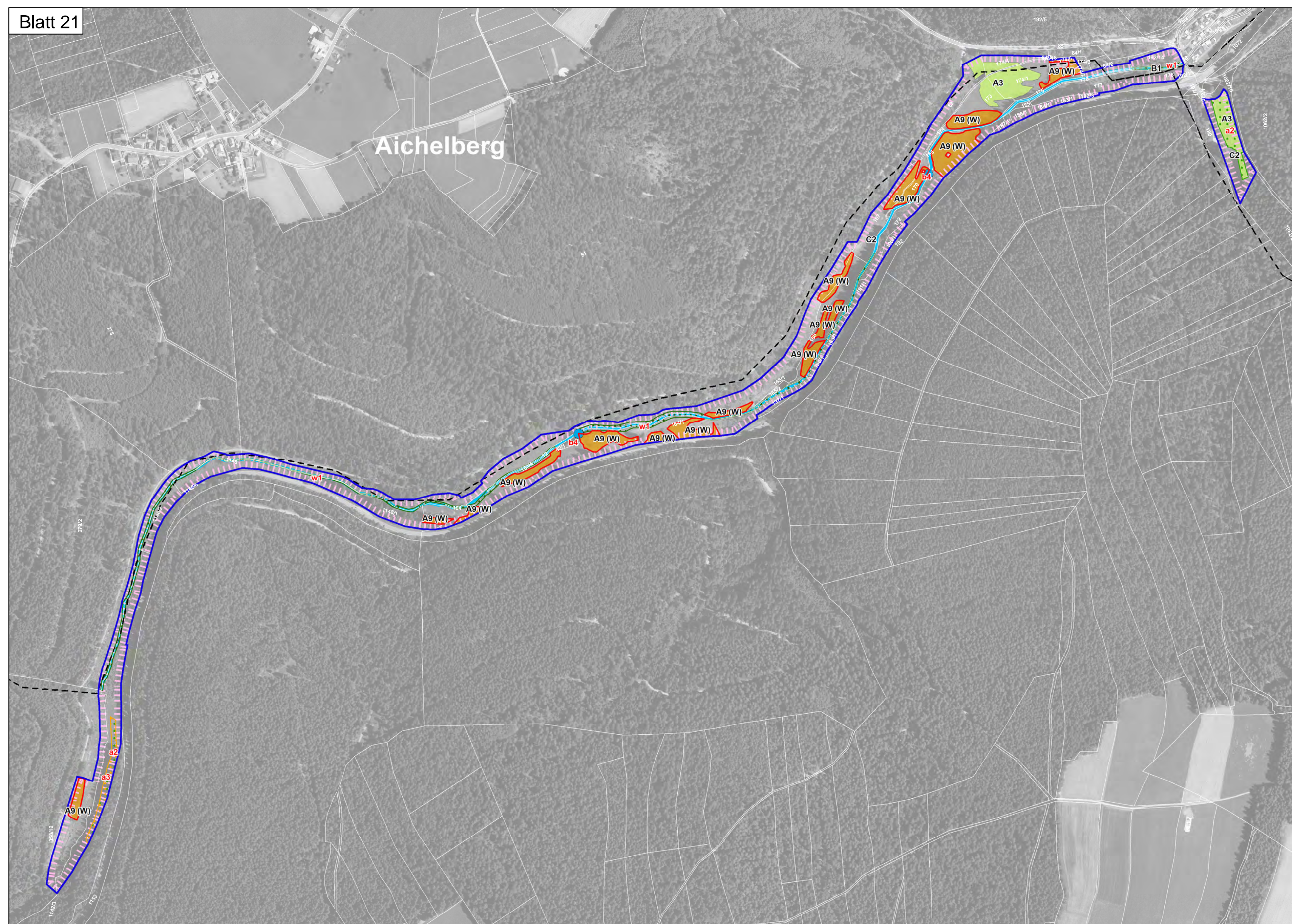


Natura 2000-Managementplan FFH-Gebiet 7317-341 "Kleinenztal und Schwarzwaldrandplatten"



Erhaltungsmaßnahmen

Grünland	Maßnahme	Seite
A1	Extensive Schafbeweidung und regelmäßige Gehölzfernung auf Borstgrasrasen	S. 84
A2	Einschürige Mahd und regelmäßige Gehölzfernung auf Pfeifengraswiesen	S. 85
A3	Extensive (ein- bis) zweischürige Mahd mit Abräumen auf Mähwiesen	S. 86
A4	Extensive (zwei- bis) dreischürige Mahd mit Abräumen auf Mähwiesen, ohne Düngung	S. 87
A5	Befristete dreischürige Mahd auf Mähwiesen, ohne Düngung (Wiederherstellungsfächen 6510)	S. 87
A6	Gehölzsukzession auf Mähwiesen zurückdrängen	S. 88
A7	Zweischürige Mahd mit Abräumen und angepasste Mahdtermine auf Mähwiesen mit Vorkommen von Ameisenbläulingen	S. 89
A8	Ein- bis zweischürige Mahd mit Abräumen und angepasste Mahdtermine, Belassen von Bracheanteilen auf Flächen mit Vorkommen von Ameisenbläulingen	S. 90
A9(W)	Befristete dreischürige Mahd auf Mähwiesen, ohne Düngung (Wiederherstellungsfächen 6510)	S. 90
A10(W)	Zweischürige Mahd, ohne Düngung mit angepassten Mahdterminen (Wiederherstellungsfächen 6510 mit Vorkommen von Ameisenbläulingen)	S. 91
A11	Extensive Beweidung von Grünland, ohne Düngung	S. 92
Gewässer	Maßnahme	Seite
B1	Verringerung der Unterhaltung von Fließgewässern	S. 93

spezielle Artenschutzmaßnahmen

T1	Stabilisierung des Laubholzanteils und Quarantäneangebots im Wald für Fledermäuse	S. 94
C2	Erhaltung geeigneter Grünland- und Gehölzlebensräume als Jagdgebiete sowie als Leitlinien für Fledermäuse	S. 95
C3	Sicherung und Betreuung von Fledermausquartieren	S. 96
C4	Weitgehender Nutzungsverzicht auf Felsbereichen mit Vorkommen des Europäischen Dünflams	S. 98

Wald

W1	Unbegrenzte Sukzession innerhalb Banmwald	S. 99
W2	Entwicklung beobachten	S. 100
W3	Fortführung Naturnahe Waldwirtschaft	S. 101
W4	Alt- und Totholzreste belassen	S. 102
W5	Bejagungsschwerpunkte bilden	S. 102
W6	Müll beseitigen	S. 103
W7	Eindämmung von Neophyten	S. 103
W8	Besucherlenkung	S. 104
W9	Ausweisung von Pufferflächen	S. 104

Entwicklungsmaßnahmen

A1	Zurückdrängen flächiger Gehölzsukzession auf mageren Standorten	S. 105
A2	Befristete dreischürige Mahd auf Mähwiesen, ohne Düngung	S. 106
A3	Ein- bis zweischürige Pflegemahd mit Abräumen, Zurückdrängen flächiger Gehölzsukzession	S. 106
A4	Ein- bis zweischürige Mahd mit Abräumen und Nutzungspause, Belassen von Bracheanteilen für Ameisenbläulige	S. 107

Gewässer

b1	Extensivierung von Gewässerrandstreifen	S. 108
b2	Freistellung der Ufer von Stillgewässern	S. 108
b3	Rückbau von Sohl- und Uferbefestigungen, Gewässerrenaturierung von Fließgewässern unter Berücksichtigung von Strömer, Grope und Bachneunauge	S. 109
b4	Rückbau von Wehranlagen zur Optimierung der Durchgängigkeit für Strömer, Grope und Bachneunauge sowie andere typische Arten der Fließgewässer	S. 110

spezielle Artenschutzmaßnahmen

C1	Förderung Laubholzanteil und Verbesserung von Habitatstrukturen für Fledermäuse	S. 111
C2	Förderung von Streuobstwiesen als Sommerlebensraum für Fledermäuse	S. 112
C3	Maßnahmen zur Aufwertung der Hangplatzmöglichkeiten in den Winterquartieren	S. 112

Wald

w1	Förderung standortstypischer Baumarten	S. 113
w2	Steuerung des Bewuchses in Biotopbereichen	S. 114
w3	Förderung von Habitatstrukturen	S. 114
w4	Sanierung eines standortstypischen Wasserregimes	S. 115
w5	Eindämmung von Neophyten (Flächen identisch mit Erhaltungsmaßnahme W7)	S. 116

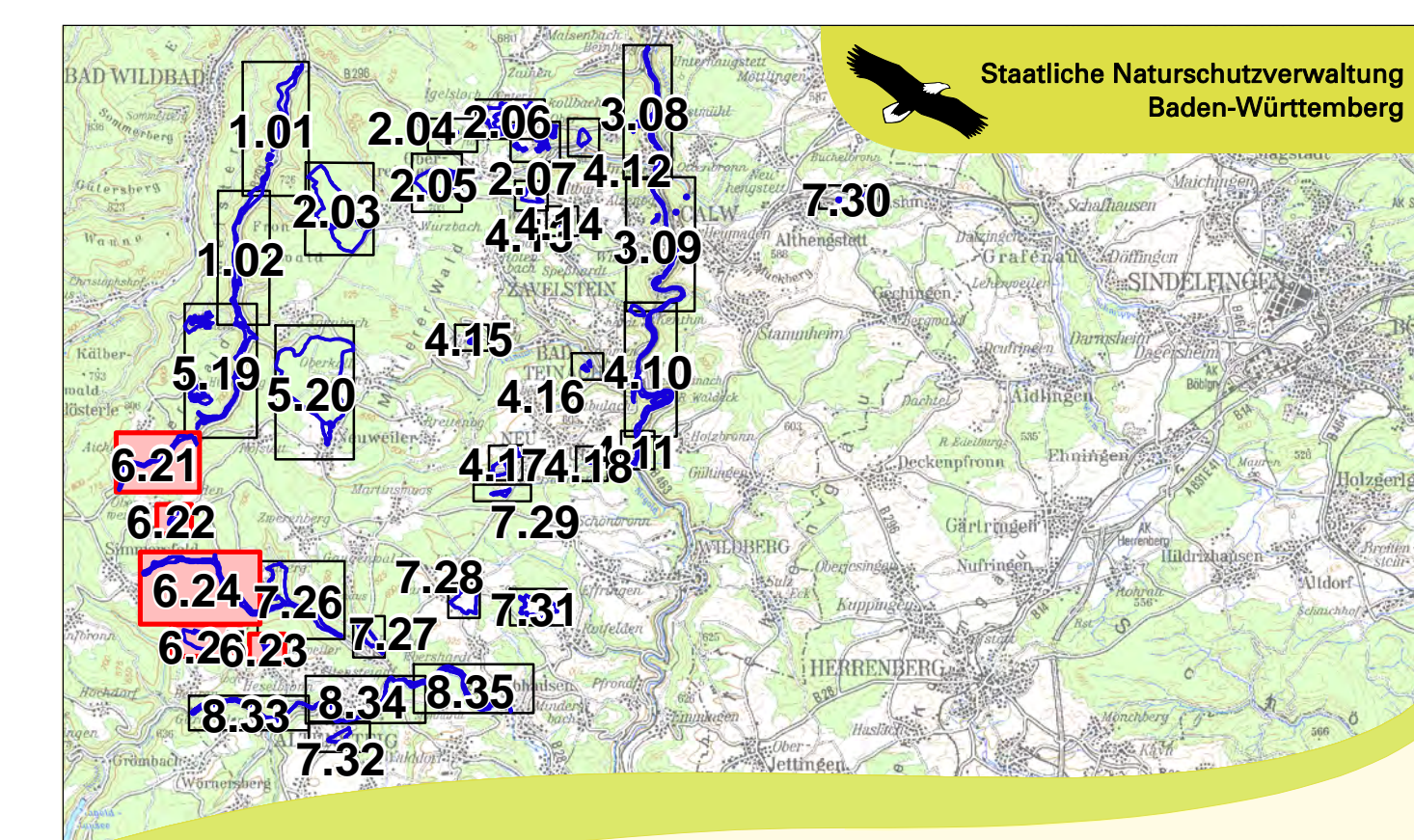
Maßnahmen außerhalb FFH-Gebiet

C5	Suche nach und Sicherung von Mausehr-Gebäudequartieren im Umfeld des FFH-Gebietes und Quarantäneaufwertung	S. 116
C6	Maßnahmen zur Aufwertung von Jagdgebieten und in deren Umfeld außerhalb des FFH-Gebietes - keine Darstellung (1 km Radius um die Tunnel- und Höhenöffnung, 500 m Radius um die Wochenstube in Caw)	S. 119

Kürzel und Bezeichnungen der Maßnahmen sind in schwarzen Großbuchstaben für Erhaltungsmaßnahmen (A1) und blauen Kleinbuchstaben für Entwicklungsmaßnahmen (a1) dargestellt.

Grenzen

- FFH-Gebiet "Kleinenztal und Schwarzwaldrandplatten"
- FFH-Erweiterungsvorschlag
- Flurstück mit Bezeichnung
- Gemeindegrenze



Managementplan für das FFH-Gebiet 7317-341 "Kleinenztal und Schwarzwaldrandplatten"

Karte 3: Maßnahmenempfehlungen
Teilkarte 6
Blatt 21 - 25

Bearbeiter: K.-B. Kühnappel
Gezeichnet: Thorsten Hübl
Gefertigt: 21.07.2020
Stand der Kartierung: 21.07.2020
Maßstab: 1 : 5.000

Grundlage: Topographische Karte Orthophoto (DOP) Automatisiertes Liegenschaftskataster (ALK) © Landesamt für Geoinformation und Landentwicklung Baden-Württemberg (LGL) (www.lgl-bw.de) Az.: 2851.9-1/19

gefördert mit Mitteln der EU

Staatliche Naturschutzverwaltung Baden-Württemberg

NATURA 2000

Baden-Württemberg
REGIERUNGSPRÄSIDIUM KARLSRUHE