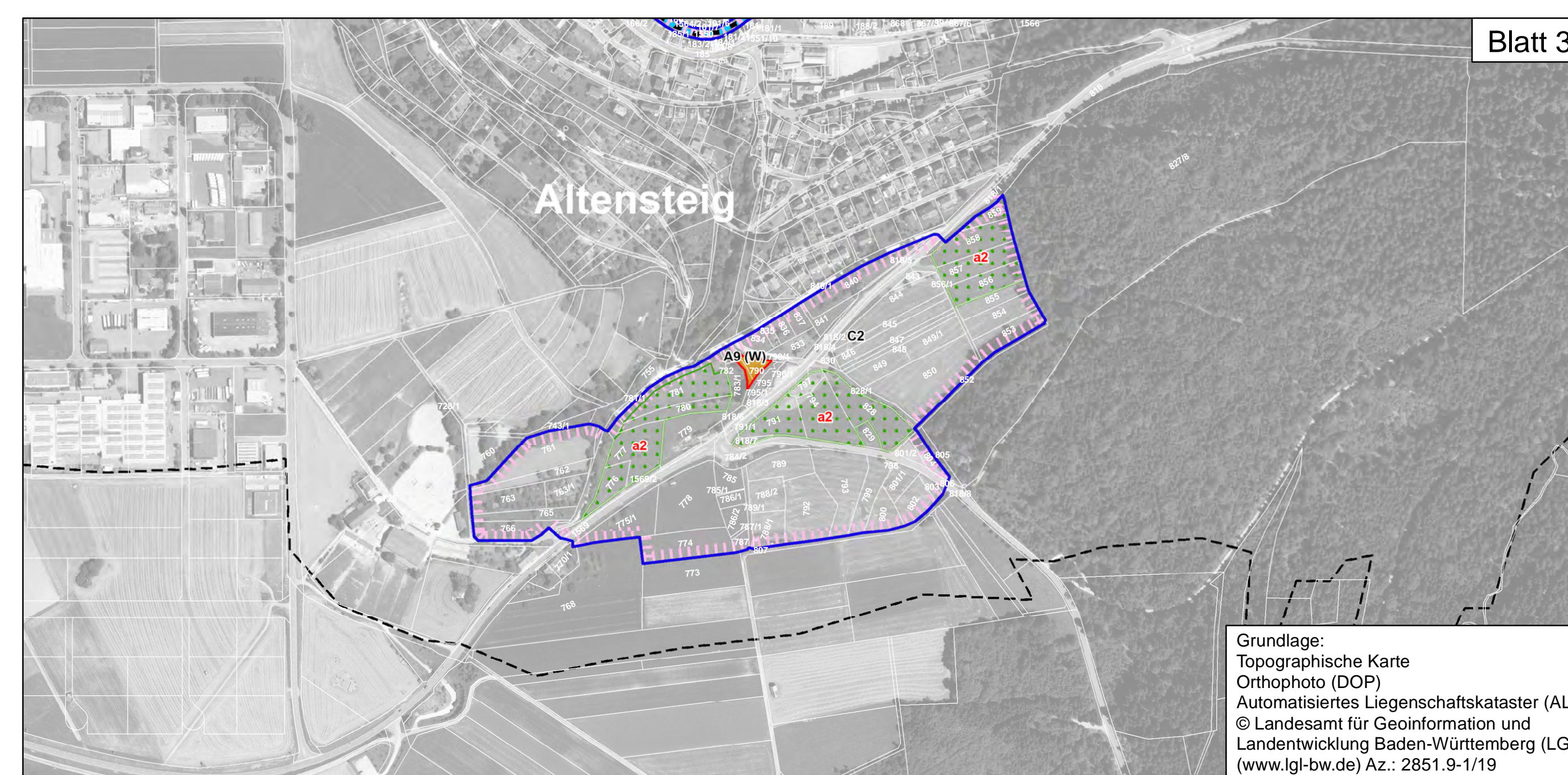
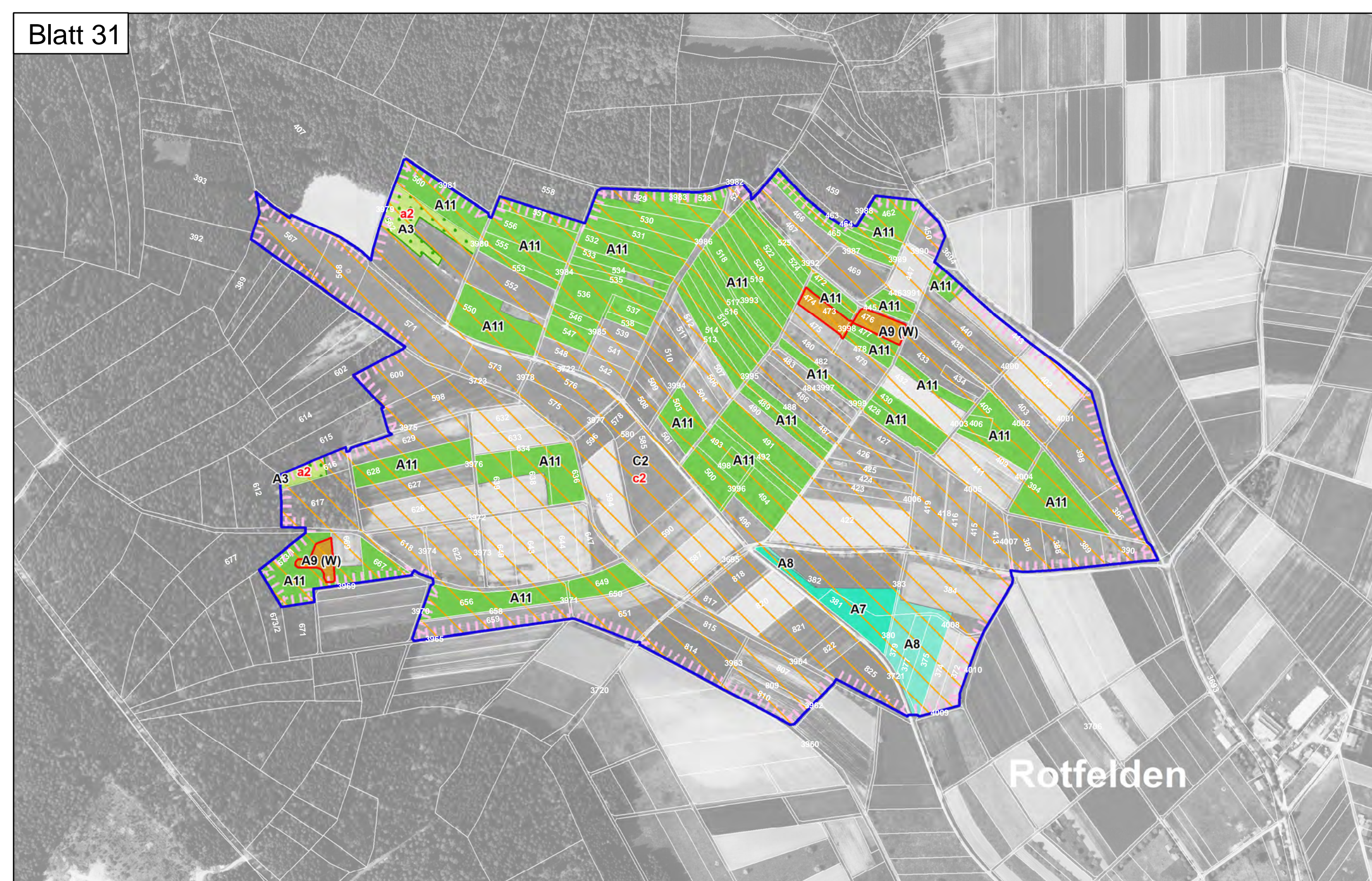
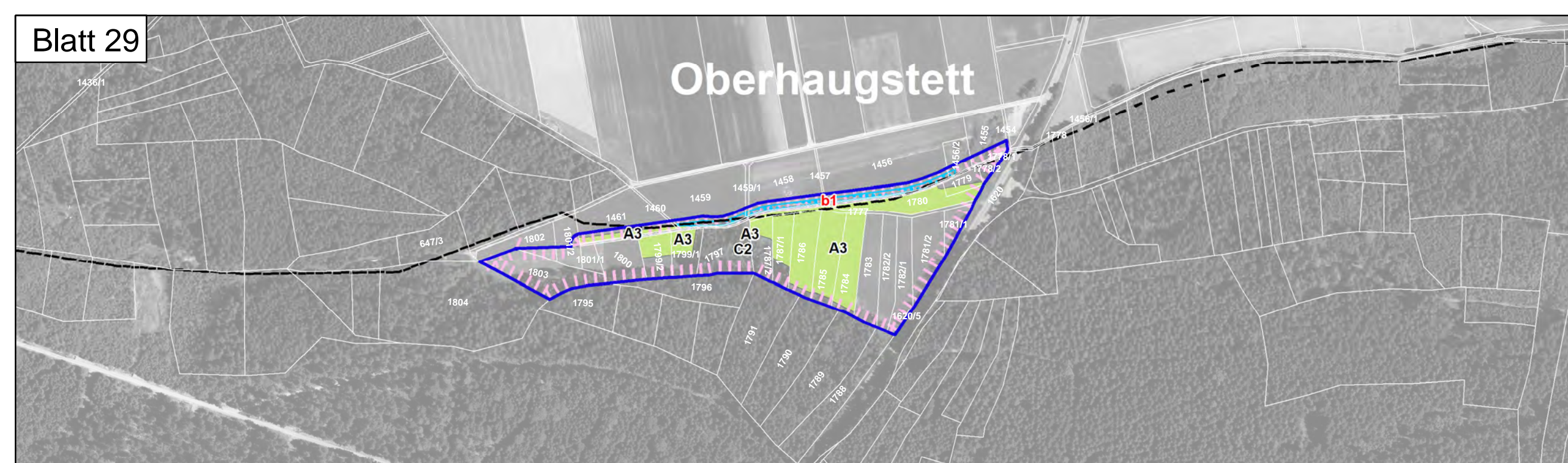
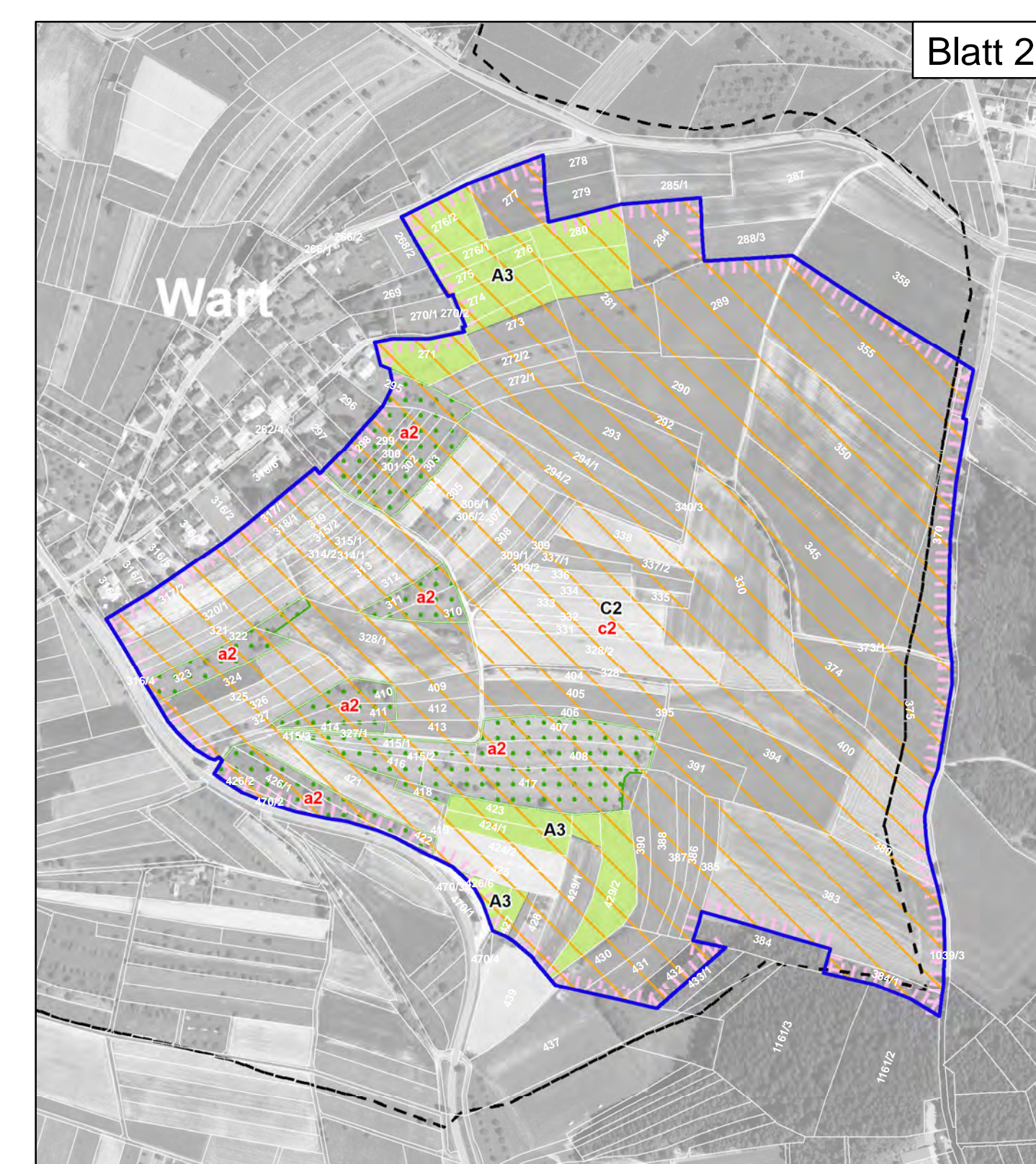
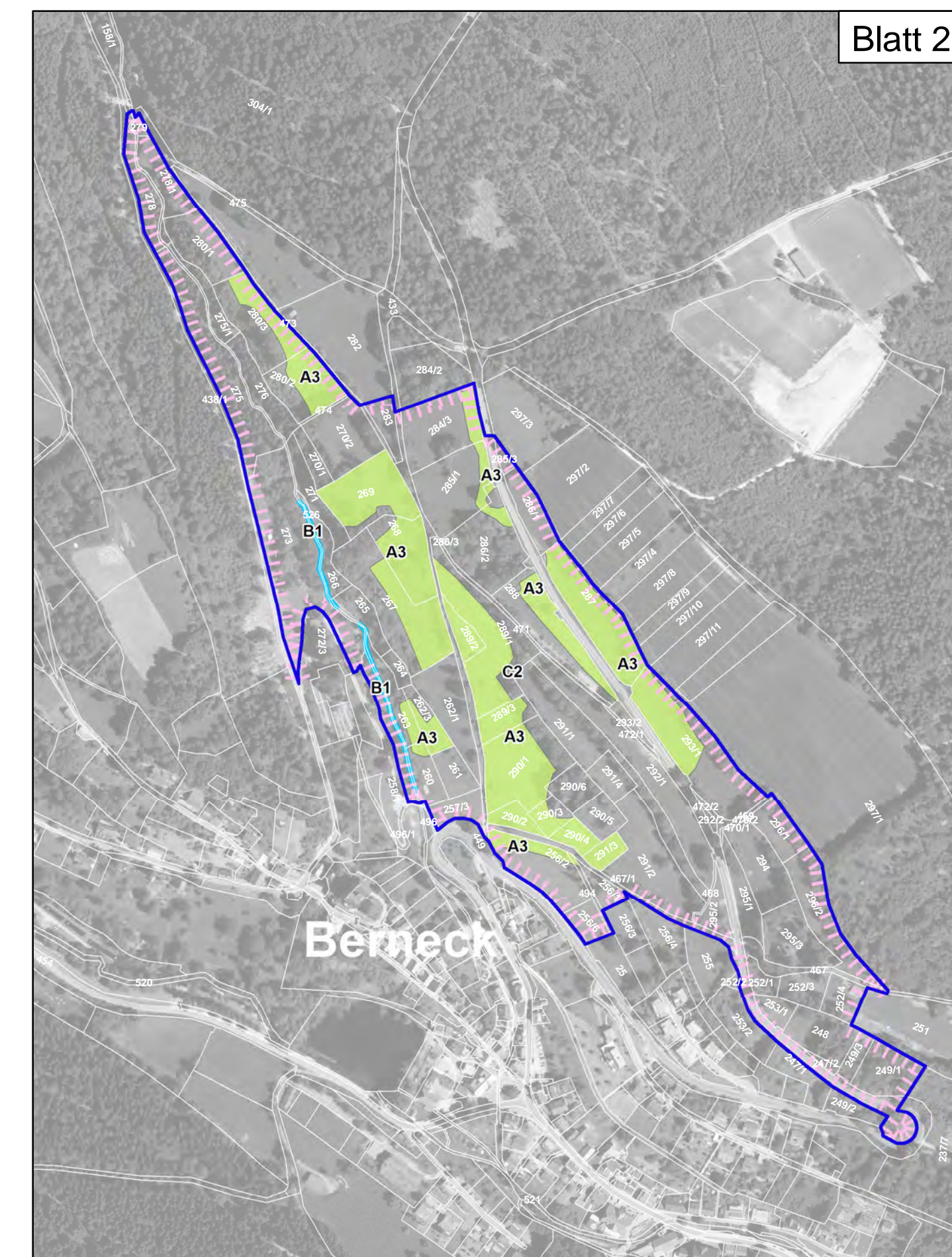
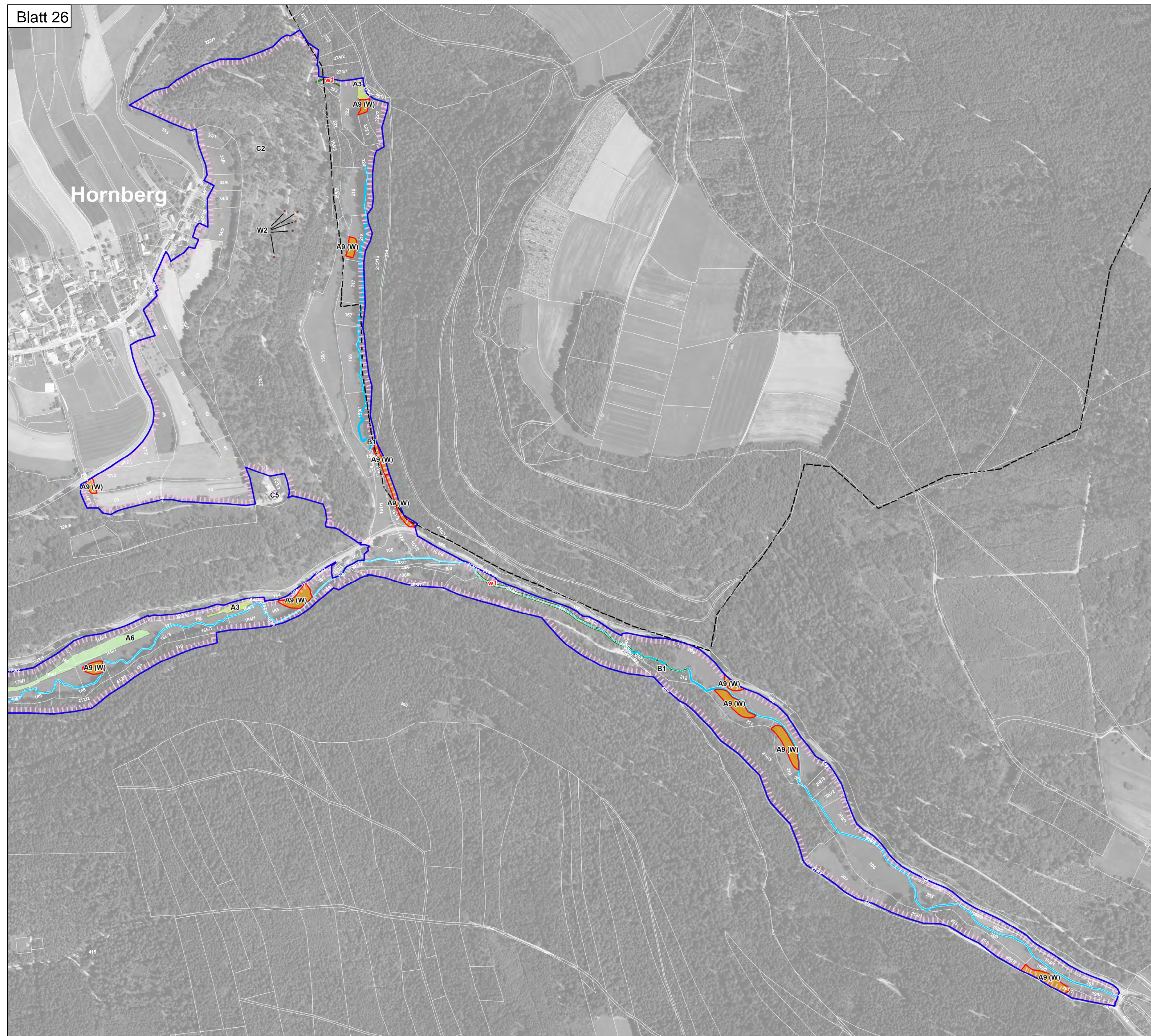
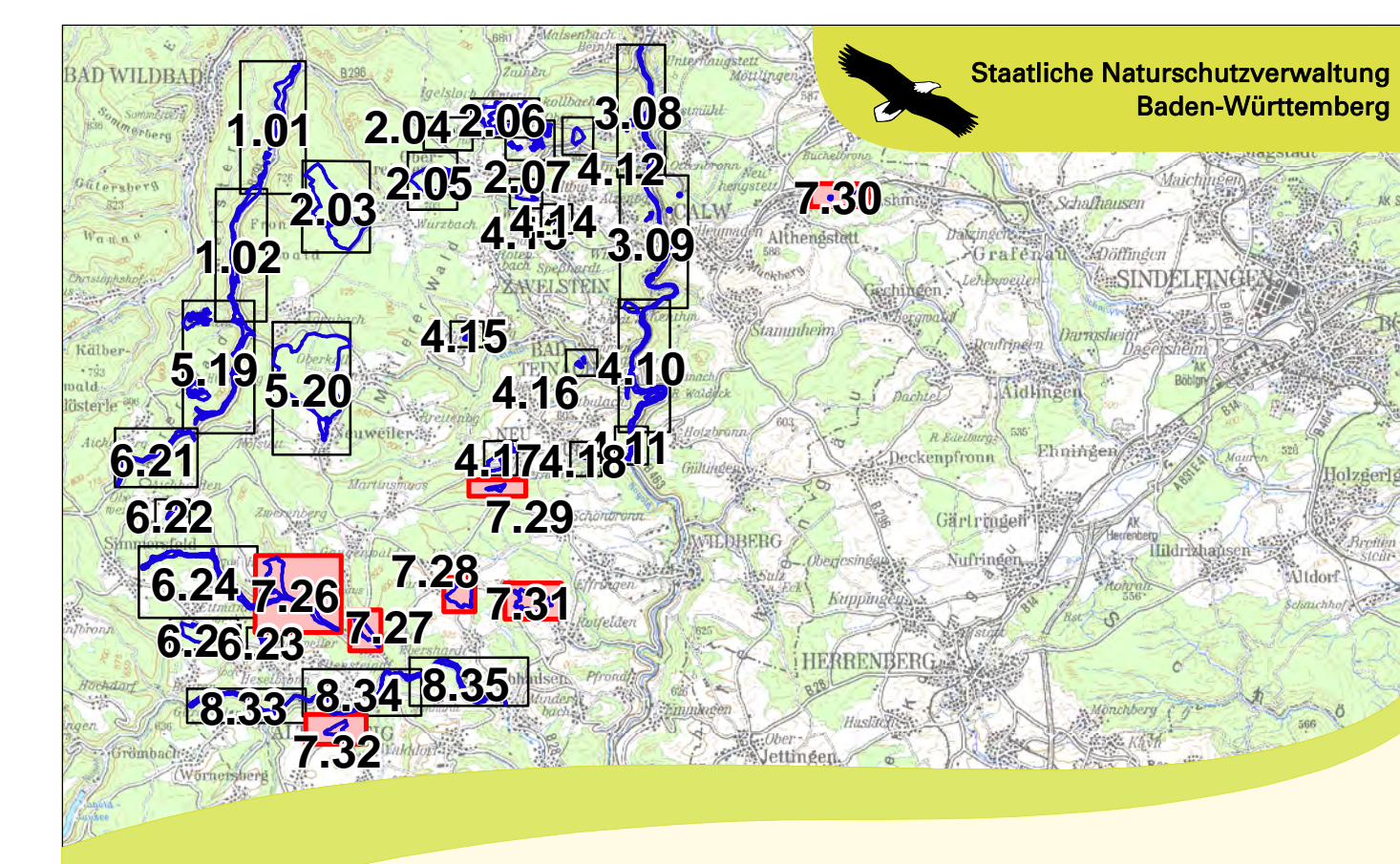
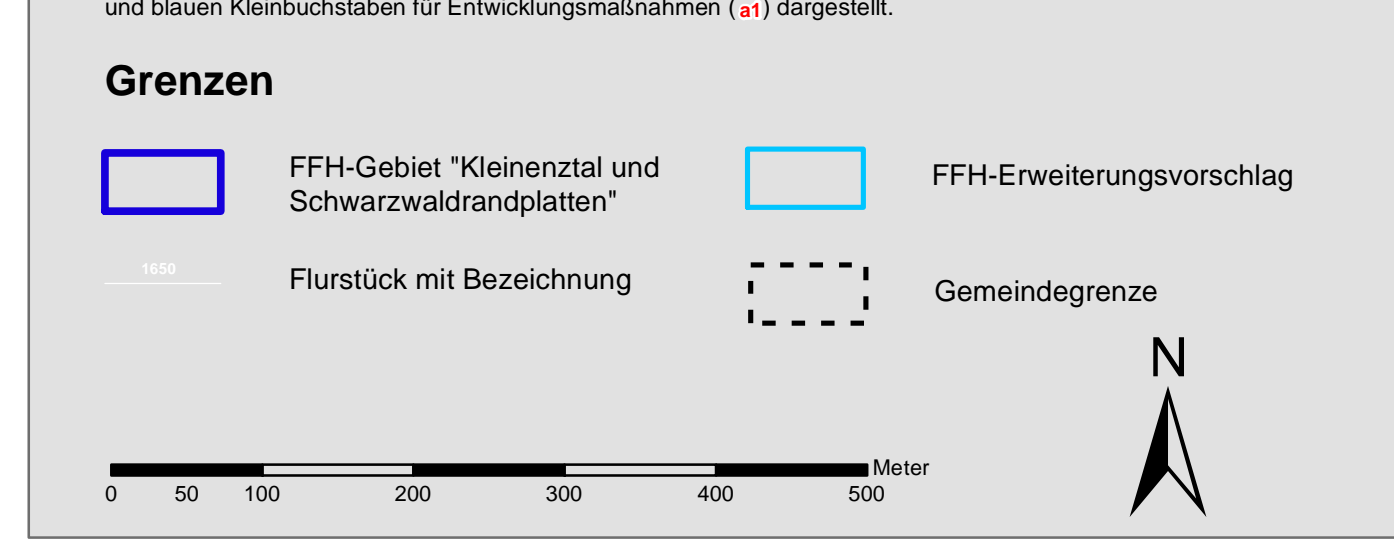


Natura 2000-Managementplan FFH-Gebiet 7317-341 "Kleinenztal und Schwarzwaldrandplatten"



Erhaltungsmaßnahmen

Maßnahme	Seite
Grünland	
A1 Extensive Schafbeweidung und regelmäßige Gehölzentrümmung auf Borstgrasrasen	S. 84
A2 Einschürige Mahd und regelmäßige Gehölzentrümmung auf Pfeifengraswiesen	S. 85
A3 Extensive (ein- bis) zweischürige Mahd mit Abräumen auf Mähwiesen	S. 86
A4 Extensive (zwei- bis) dreischürige Mahd mit Abräumen auf Mähwiesen, ohne Düngung	S. 87
A5 Befristete dreischürige Mahd auf Mähwiesen, ohne Düngung (Wiederherstellungsfächen 6510)	S. 87
A6 Gehölzszukzession auf Mähwiesen zurückdrängen	S. 88
A7 Zweischürige Mahd mit Abräumen und angepasste Mahdtermine auf Mähwiesen mit Vorkommen von Ameisenbläulingen	S. 89
A8 Ein- bis zweischürige Mahd mit Abräumen und angepasste Mahdtermine, Belassen von Bracheanteilen auf Flächen mit Vorkommen von Ameisenbläulingen	S. 90
A9(W) Befristete dreischürige Mahd auf Mähwiesen, ohne Düngung (Wiederherstellungsfächen 6510)	S. 90
A10(W) Zweischürige Mahd, ohne Düngung mit angepassten Mahdterminen (Wiederherstellungsfächen 6510 mit Vorkommen von Ameisenbläulingen)	S. 91
A11 Extensive Beweidung von Grünland, ohne Düngung	S. 92
Gewässer	
B1 Verringerung der Unterhaltung von Fließgewässern	S. 93
spezielle Artenschutzmaßnahmen	
T1 Stabilisierung des Laubholzanteils und Quartierangebots im Wald für Fledermäuse	S. 94
C2 Erhaltung geeigneter Grünland- und Gehölzlebensräume als Jagdgebiete sowie als Leitlinien für Fledermäuse	S. 95
C3 Sicherung und Betreuung von Fledermausquartieren	S. 96
C4 Weitgehender Nutzungsverzicht auf Felsbereichen mit Vorkommen des Europäischen Dünflams	S. 98
Wald	
W1 Unbegrenzte Sukzession innerhalb Banmwald	S. 99
W2 Entwicklung beobachten	S. 100
W3 Fortführung Naturnahe Waldwirtschaft	S. 101
W4 Alt- und Totholzreste belassen	S. 102
W5 Bejagungsschwerpunkte bilden	S. 102
W6 Müll beseitigen	S. 103
W7 Eindämmung von Neophyten	S. 103
W8 Besucherlenkung	S. 104
W9 Ausweisung von Pufferflächen	S. 104
Entwicklungsmaßnahmen	
E1 Zurückdrängen flächiger Gehölzszukzession auf mageren Standorten	S. 105
E2 Befristete dreischürige Mahd auf Mähwiesen, ohne Düngung	S. 106
E3 Ein- bis zweischürige Pflegemahd mit Abräumen, Zurückdrängen flächiger Gehölzszukzession	S. 106
E4 Ein- bis zweischürige Mahd mit Abräumen und Nutzungspause, Belassen von Bracheanteilen für Ameisenbläulige	S. 107
Gewässer	
G1a Extensivierung von Gewässerrandstreifen	S. 108
G1b Freistellung der Ufer von Stillgewässern	S. 108
G2 Rückbau von Sohl- und Uferbefestigungen, Gewässernaturierung von Fließgewässern unter Berücksichtigung von Strömer, Grope und Bachneunauge	S. 109
G3 Rückbau von Wehranlagen zur Optimierung der Durchgängigkeit für Strömer, Grope und Bachneunauge sowie andere typische Arten der Fließgewässer	S. 110
spezielle Artenschutzmaßnahmen	
S1 Förderung Laubholzanteil und Verbesserung von Habitatstrukturen für Fledermäuse	S. 111
S2 Förderung von Streuobstwiesen als Sommerlebensraum für Fledermäuse	S. 112
S3 Maßnahmen zur Aufwertung der Hangplatzmöglichkeiten in den Winterquartieren	S. 112
Wald	
W1 Förderung standortstypischer Baumarten	S. 113
W2 Steuerung des Bewuchses in Biotopbereichen	S. 114
W3 Förderung von Habitatstrukturen	S. 114
W4 Sanierung eines standortstypischen Wasserregimes	S. 115
W5 Eindämmung von Neophyten (Flächen identisch mit Erhaltungsmaßnahme W7)	S. 116
Maßnahmen außerhalb FFH-Gebiet	
M1 Suche nach und Sicherung von Mausehr-Gebäudequartieren im Umfeld des FFH-Gebietes und Quartieraufwertung	S. 116
M2 Maßnahmen zur Aufwertung von Jagdgebieten und in deren Umfeld außerhalb des FFH-Gebietes - keine Darstellung (1 km Radius um die Tunnel- und Höhenstrahlung, 500 m Radius um die Wochenstube in Calw)	S. 119



Managementplan für das FFH-Gebiet 7317-341 "Kleinenztal und Schwarzwaldrandplatten"

Karte 3: Maßnahmenempfehlungen
Teilkarte 7
Blatt 26 - 32

Bearbeiter: K.-B. Kühnapfel
Gezeichnet: Thorsten Hübl
Geprüft: 21.07.2020
Stand der Kartierung: 21.07.2020
Maßstab: 1 : 5.000

Grundlage: Topographische Karte Orthophoto (DOP)
Automatisiertes Liegenschaftskataster (ALK)
© Landesamt für Geoinformation und Landentwicklung Baden-Württemberg (LGL) (www.lgl-bw.de) Az.: 2851.9-1/19

gefördert mit Mitteln der EU

Baden-Württemberg
REGIERUNGSPRÄSIDIUM KARLSRUHE