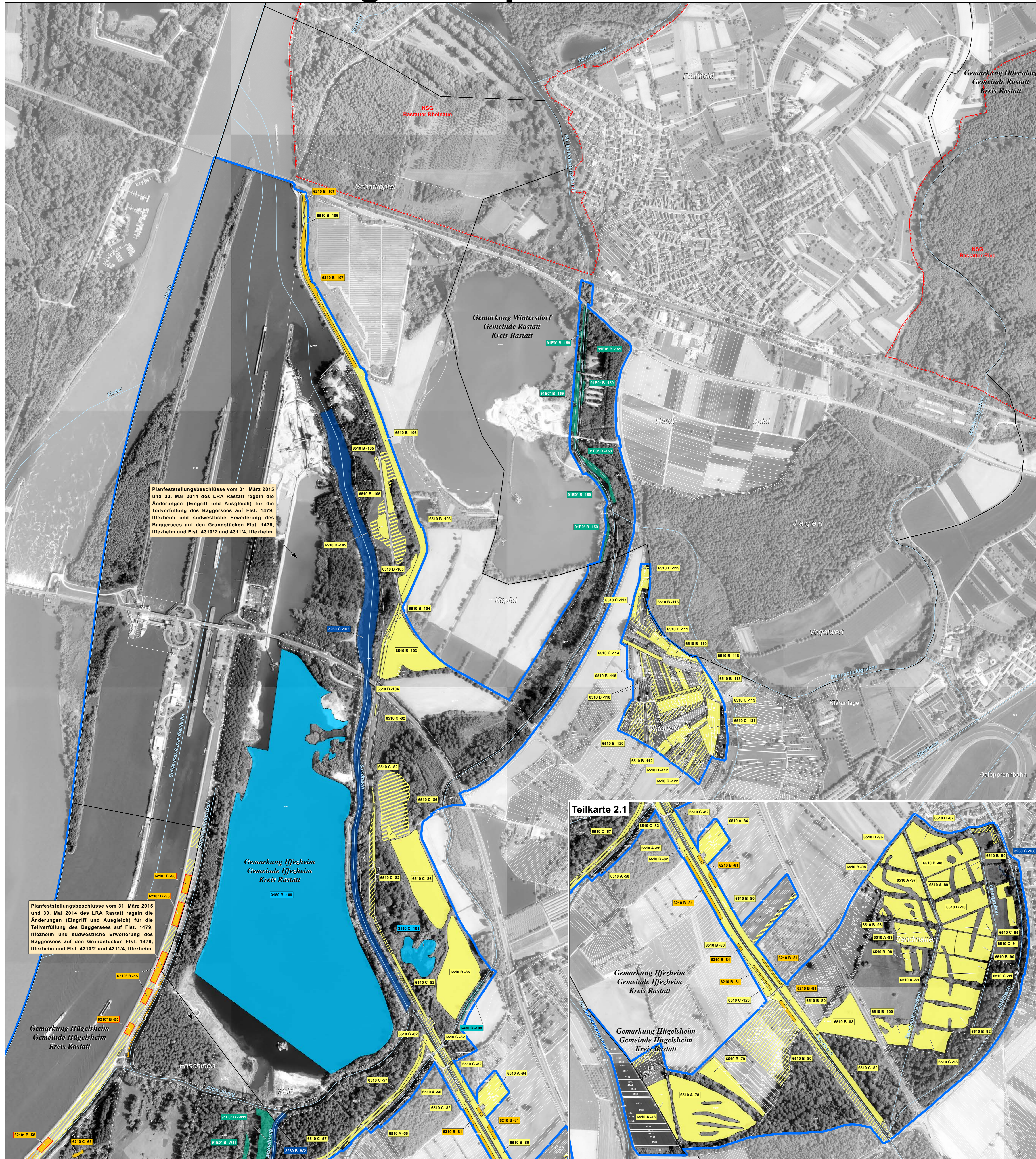


# Natura 2000-Managementplan 7114-311 und 7114-441



### LEGENDE

**Lebensraumtypen – Bestand und Erhaltungsziele**  
 Erhaltung der FFH-Lebensraumtypen in ihrem derzeitigen Zustand bzw. Aufwertung der verschlechterten Bestände

**Stillgewässer und Fließgewässer (incl. Hochstaudenfluren)**

- 3140 - Kalkreiche, nährstoffarme Stillgewässer mit Armluchtaelgen
- 3150 - Natürliche nährstoffreiche Seen
- 3260 - Fließgewässer mit flutender Wasservegetation
- 6430 - Feuchte Hochstaudenfluren

**Binnendünen, Borstgrasrasen und Heiden**

- 2330 - Binnendünen mit Magerrasen
- 4030 - Trockene Heiden
- \*6230 - Borstgrasrasen

**Grünland**

- 6210 - Kalk-Magerrasen
- \*6210 - Kalk-Magerrasen (orchidenreiche Bestände\*)
- 6410 - Pfeifengraswiesen
- 6510 - Magere Flachland-Mähwiesen

**Wald**

- 9110 - Hainsimsen-Buchenwald
- 9160 - Sternmieren-Eichen-Hainbuchenwald
- 9190 - Bodensaure Eichenwälder auf Sandebenen
- \*91E0 - Auenwälder mit Erle, Esche, Weide

\* Prioritäre Lebensraumtypen

**Verlustflächen - Ziel: Wiederherstellung**  
 Flächen, die in der Grünlandkartierung 2003-2005 und FFH-Biotopkartierung Landkreis Rastatt 2011 als LRT kartiert wurden, im Rahmen dieses MaPs aber nicht mehr als LRT vorhanden waren.

**FFH-Mähwiesen**

- Wiederherstellung 6510 - Magere Flachland-Mähwiesen

**Weitere Lebensraumtypen**

- Wiederherstellung 6210 - Kalk-Magerrasen
- Wiederherstellung \*6230 - Artenreiche Borstgrasrasen
- Wiederherstellung 6410 - Pfeifengraswiesen

**Erläuterung des Kürzels**

6510 B-50

- 6510: Nummer der Erfassungseinheit (es wird die lfd. Nummer der insg. 14-stelligen Zahl genannt); ein vorangestelltes W bezeichnet Waldbestände
- B: Bewertung des Erhaltungszustandes
- 50: Lrt-Code

Die Farbe des Kastens entspricht der Farbe des Lebensraumtyps.

**Bewertung des Erhaltungszustands und Erhaltungsziele**  
 Bewertung der Erfassungseinheit

- A Erhaltung in hervorragendem Erhaltungszustand
- B Erhaltung in gutem Erhaltungszustand
- C Erhaltung in durchschnittlichem oder beschränktem Erhaltungszustand

**Lebensraumtypen - Entwicklungsziele**  
 Aufwertung bestehender Lebensraumtypen werden aus kartografischen Gründen nicht dargestellt. Sie umfassen die Verbesserung des derzeitigen Erhaltungszustands (Ausnahme: Bestände, die bereits in hervorragendem Erhaltungszustand sind).  
 Neuschaffung von Flächen mit FFH-Lebensraumtypen

- 2330 - Binnendünen mit Magerrasen
- 6210 - Kalk-Magerrasen
- 6510 - Magere Flachland-Mähwiesen

**Gebietsgrenzen**

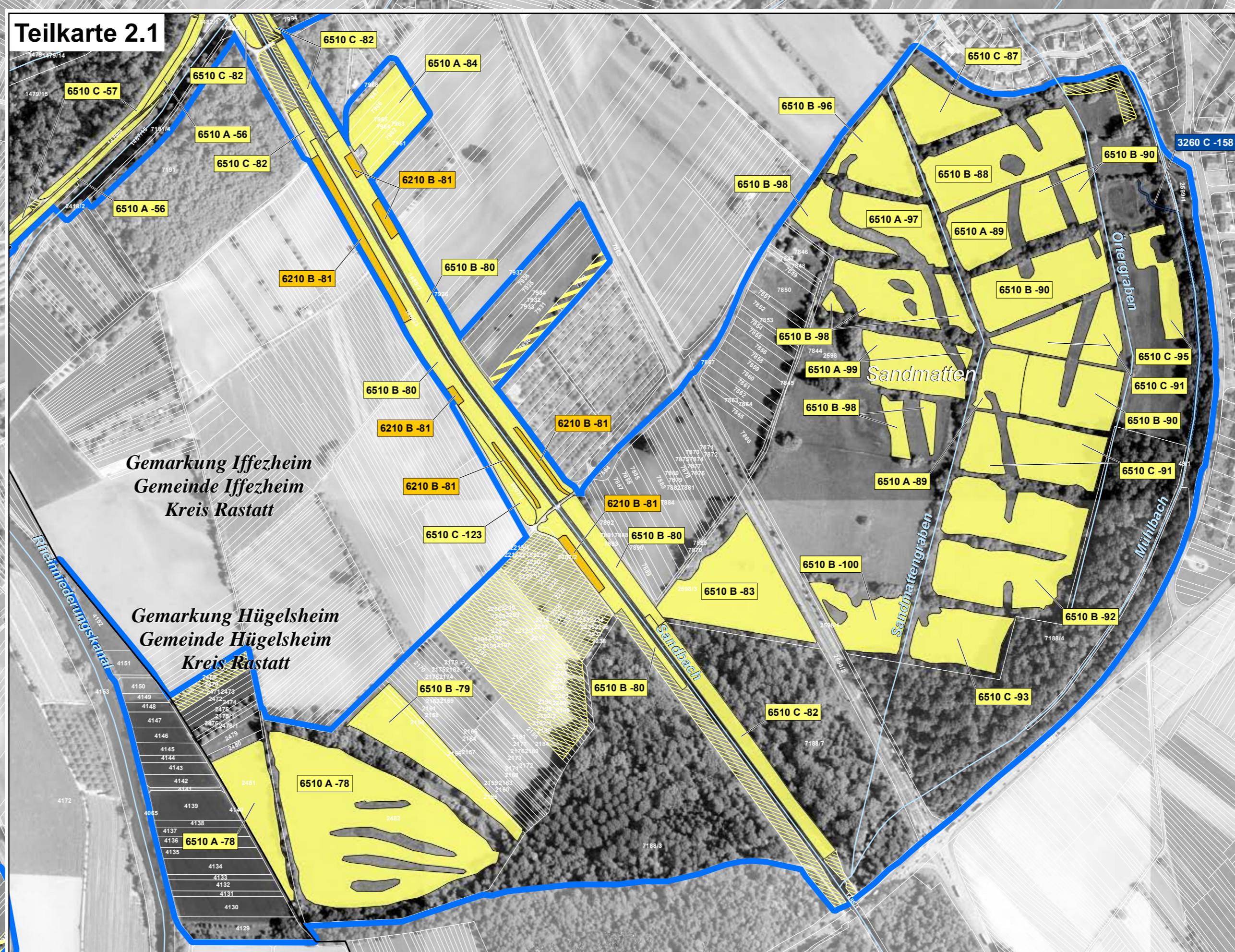
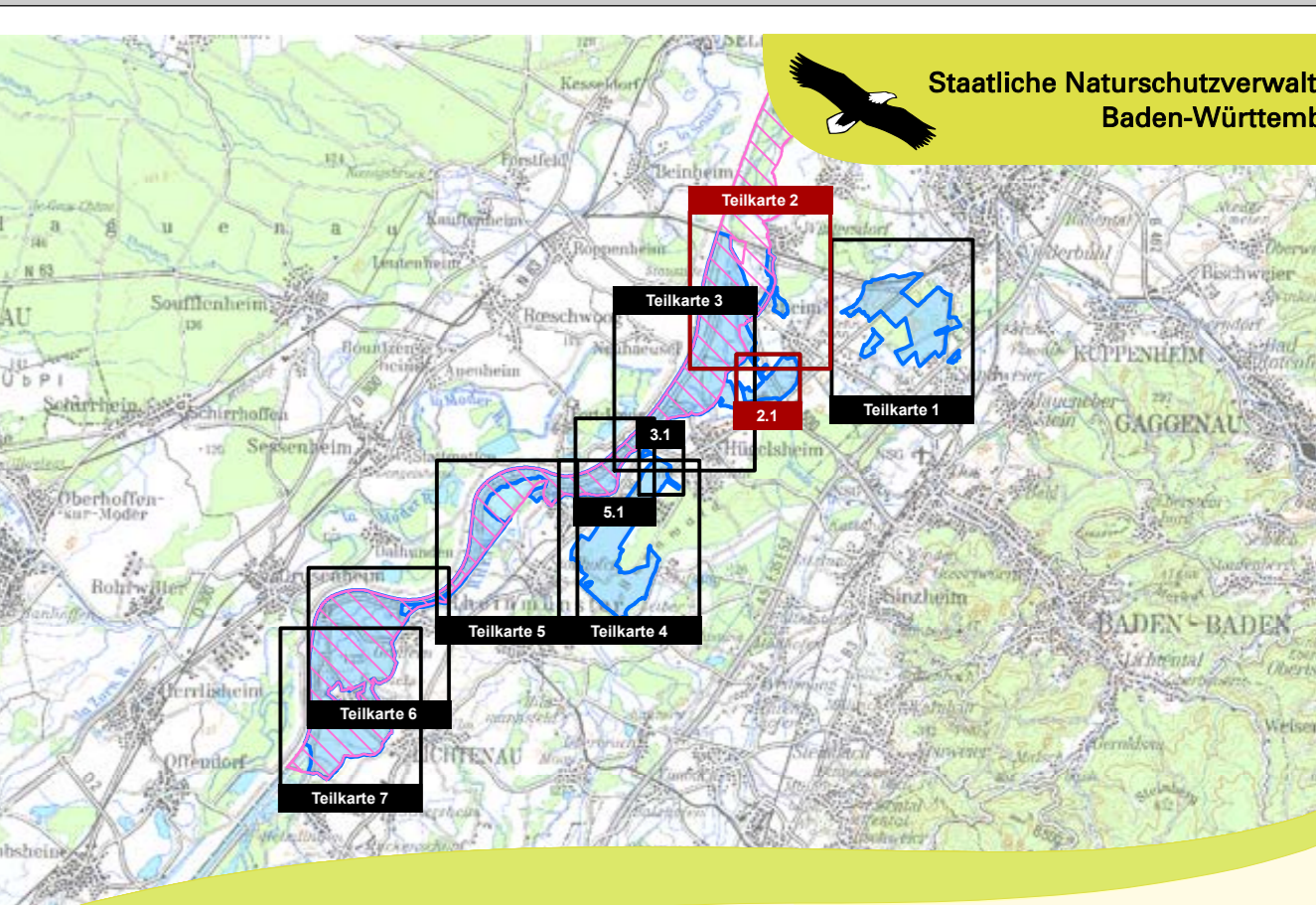
- FFH-Gebiet 7114-311 "Rheiniederung und Hardebene zwischen Lichtenau und Iffezheim"
- Naturschutzgebietsgrenze
- Gewässernetz
- Gemarkungsgrenze
- Kreisgrenze
- ALK-Flurstücksgrenze mit Flurstücksnummer im FFH-Gebiet

Hinweis zur Legende: Da die Legende für alle Teilkarten gleichermaßen gilt, kann es sein, dass in dem jeweiligen Kartenausschnitt nicht alle Lebensraumtypen, die in der Legende aufgeführt sind, vorkommen.

**Grundlage:**  
 Topographische Übersichtskarte TÜK 200  
 Orthophoto 1:10.000 (DOP)  
 Automatisiertes Liegenschaftskataster (ALK)

© Landesamt für Geoinformation und Landentwicklung Baden-Württemberg (LGL)  
 www.lgl-bw.de Az.: 2851.9-1/19

0 125 250 500 Meter



Managementplan für das FFH-Gebiet 7114-311 "Rheiniederung und Hardebene zwischen Lichtenau und Iffezheim" und für das Vogelschutzgebiet 7114-441 "Rheiniederung von der Rench bis zur Murgmündung (südlicher Teil)"

**Bestandes- und Zielekarte der Lebensraumtypen**  
 Teilkarte 2

Bearbeiter: Dr. V. Späth - ILN Bühl  
 Gezeichnet: U. Mader - ILN Bühl  
 Gefertigt: 16. 11. 2020  
 Stand der Kartierung: 03. 05. 2018  
 Maßstab: 1 : 5.000