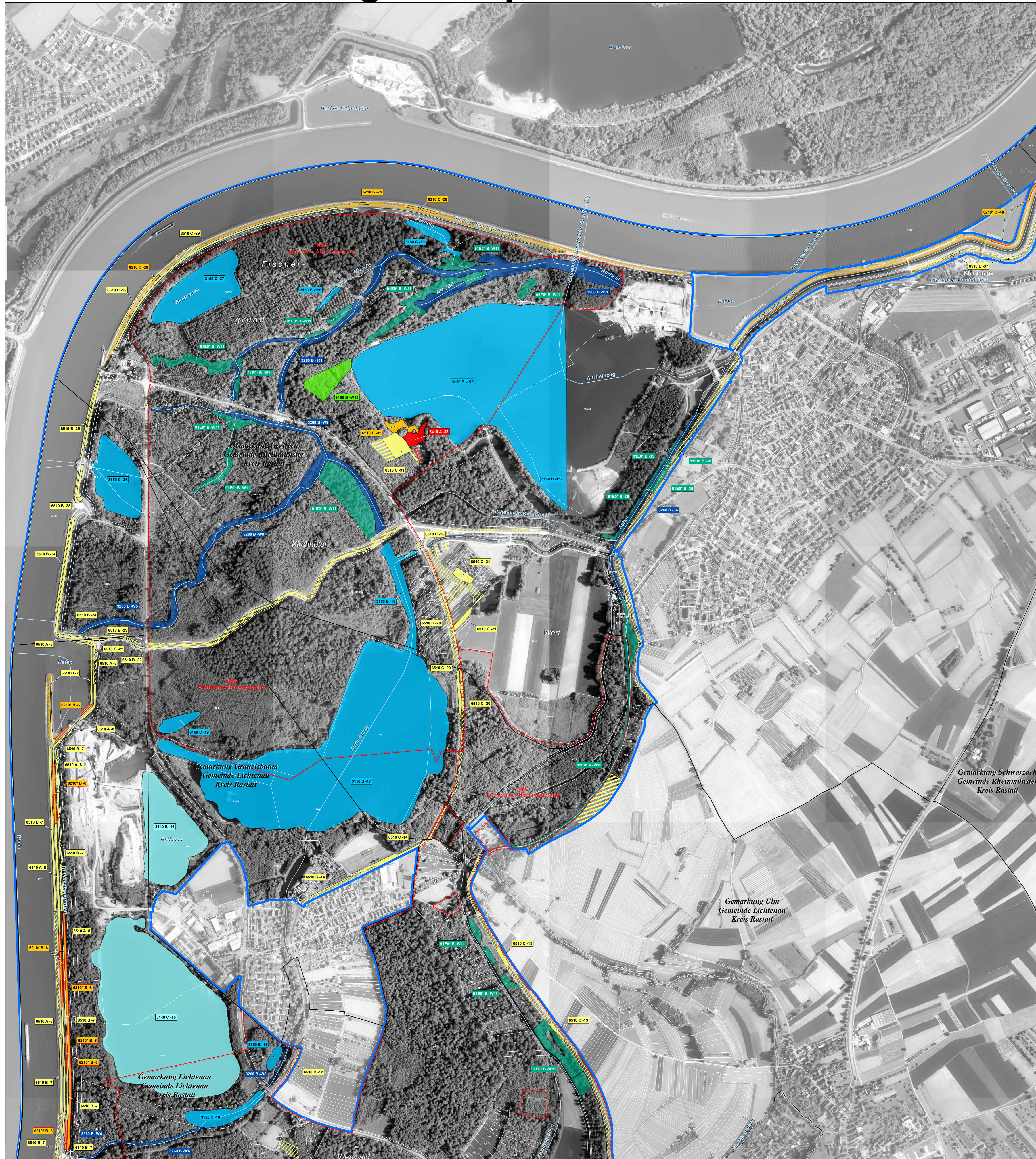


Natura 2000-Managementplan 7114-311 und 7114-441



LEGENDE

Lebensraumtypen – Bestand und Erhaltungsziele
 Erhaltung der FFH-Lebensraumtypen in ihrem derzeitigen Zustand bzw. Aufwertung der verschlechterten Bestände

Stilgewässer und Fließgewässer (incl. Hochstaudenfluren)

- 3140 - Kalkreiche, nährstoffarme Stillgewässer mit Armluchteralgen
- 3150 - Natürliche nährstoffreiche Seen
- 3260 - Fließgewässer mit flutender Wasservegetation
- 6430 - Feuchte Hochstaudenfluren

Binnendünen, Borstgrasrasen und Heiden

- 2330 - Binnendünen mit Magerrasen
- 4030 - Trockene Heiden
- *6230 - Borstgrasrasen

Grünland

- 6210 - Kalk-Magerrasen
- *6210 - Kalk-Magerrasen (orchideenreiche Bestände*)
- 6410 - Pfeifengraswiesen
- 6510 - Magere Flachland-Mähwiesen

Wald

- 9110 - Hainsimsen-Buchenwald
- 9160 - Sternmieren-Eichen-Hainbuchenwald
- 9190 - Bodensaure Eichenwälder auf Sandebenen
- *91E0 - Auenwälder mit Erle, Esche, Weide

* Prioritäre Lebensraumtypen

Verlustflächen - Ziel: Wiederherstellung
 Flächen, die in der Grünlandkartierung 2003-2005 und FFH-Biotopkartierung Landkreis Rastatt 2011 als LRT kartiert wurden, im Rahmen dieses MaPs aber nicht mehr als LRT vorhanden waren.

FFH-Mähwiesen

- Wiederherstellung 6510 - Magere Flachland-Mähwiesen

Weitere Lebensraumtypen

- Wiederherstellung 6210 - Kalk-Magerrasen
- Wiederherstellung *6230 - Artenreiche Borstgrasrasen
- Wiederherstellung 6410 - Pfeifengraswiesen

Erläuterung des Kürzels

6510 B -50

- Numer der Erfassungseinheit (es wird die lfd. Nummer der insg. 14-stelligen Zahl genannt); ein vorangestelltes W bezeichnet Waldstössen
- Bewertung des Erhaltungszustandes
- Lrt-Code

Die Farbe des Kastens entspricht der Farbe des Lebensraumtyps.

Bewertung des Erhaltungszustands und Erhaltungsziele
 Bewertung der Erfassungseinheit

- A Erhaltung in hervorragendem Erhaltungszustand
- B Erhaltung in gutem Erhaltungszustand
- C Erhaltung in durchschnittlichem oder beschränktem Erhaltungszustand

Lebensraumtypen - Entwicklungsziele
 Aufwertung bestehender Lebensraumtypen werden aus kartografischen Gründen nicht dargestellt. Sie umfassen die Verbesserung des derzeitigen Erhaltungszustands (Ausnahme: Bestände, die bereits in hervorragendem Erhaltungszustand sind).

Neuschaffung von Flächen mit FFH-Lebensraumtypen

- 2330 - Binnendünen mit Magerrasen
- 6210 - Kalk-Magerrasen
- 6510 - Magere Flachland-Mähwiesen

Gebietsgrenzen

- FFH-Gebiet 7114-311 "Rheinniederung und Hardebene zwischen Lichtenau und Iffezheim"
- Naturschutzgebietsgrenze
- Gewässernetz
- Gemarkungsgrenze
- Kreisgrenze
- ALK-Flurstücksgrenze mit Flurstücksnummer im FFH-Gebiet

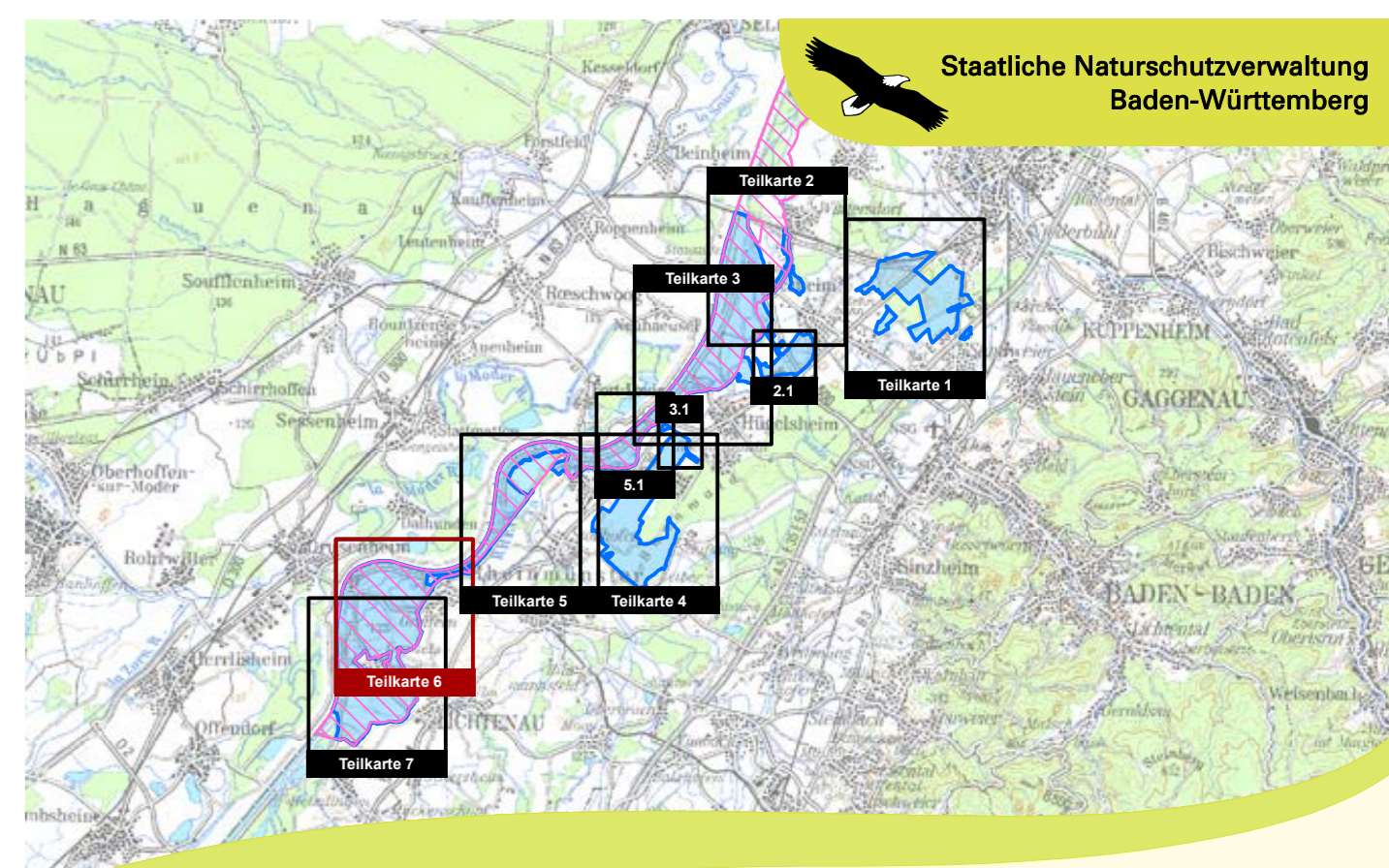
Hinweis zur Legende: Da die Legende für alle Teilkarten gleichermaßen gilt, kann es sein, dass in dem jeweiligen Kartenausschnitt nicht alle Lebensraumtypen, die in der Legende aufgeführt sind, vorkommen.

Grundlage:

- Topographische Übersichtskarte TÜK 200
- Orthophoto 1:10.000 (DOP)
- Automatisiertes Liegenschaftskataster (ALK)

© Landesamt für Geoinformation und Landentwicklung Baden-Württemberg (LGL)
 www.lgi-bw.de | Az.: 2851.9-1/19

0 125 250 500 Meter



Managementplan für das FFH-Gebiet 7114-311 "Rheinniederung und Hardebene zwischen Lichtenau und Iffezheim" und für das Vogelschutzgebiet 7114-441 "Rheinniederung von der Rench bis zur Murgmündung (südlicher Teil)"

Bestandes- und Zielekarte der Lebensraumtypen

Teilkarte 6

Bearbeiter: Dr. V. Späth - ILN Buhl
 Gezeichnet: U. Mader - ILN Buhl
 Gefertigt: 16. 11. 2020
 Stand der Kartierung: 03. 05. 2018
 Maßstab: 1 : 5.000

