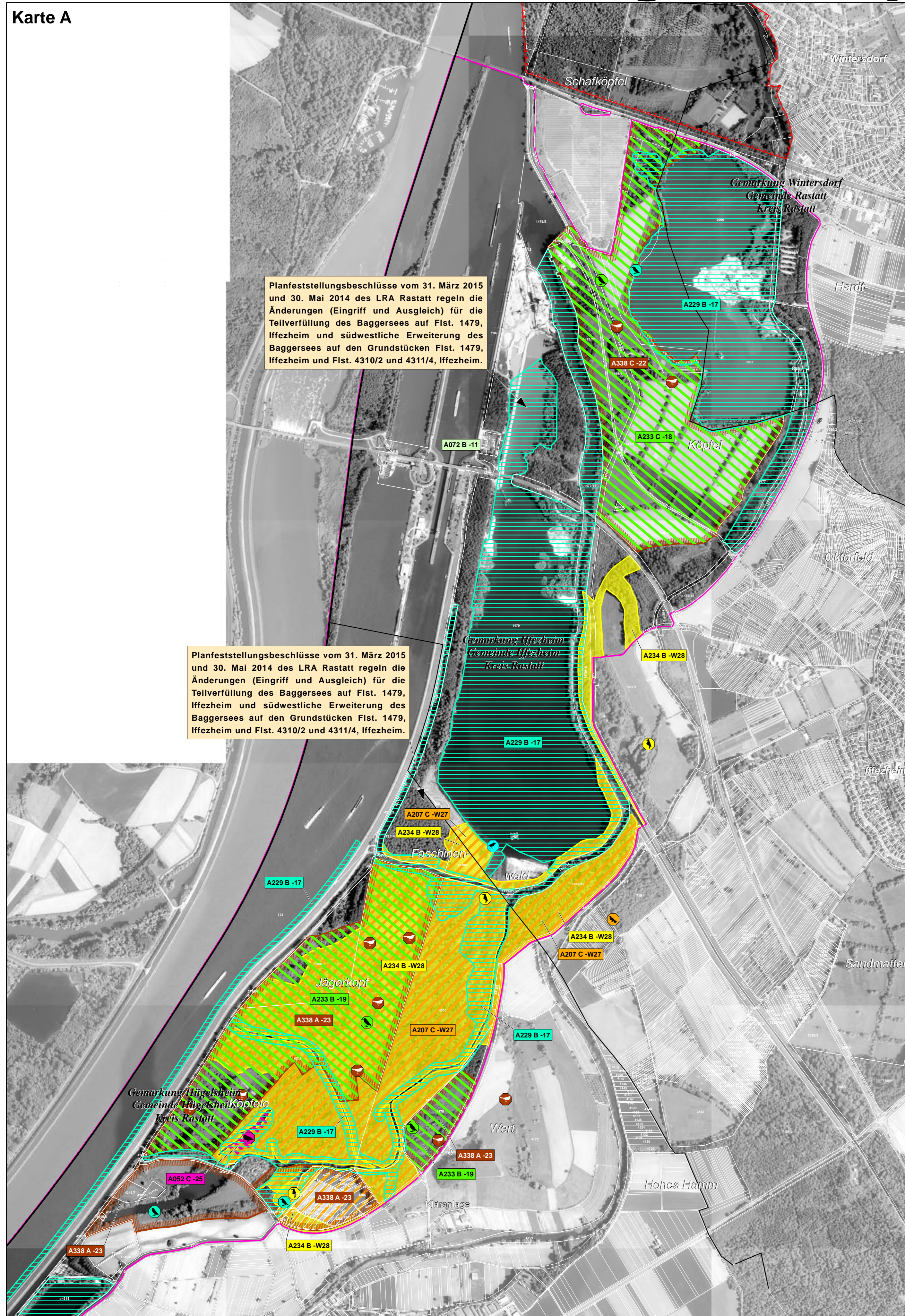
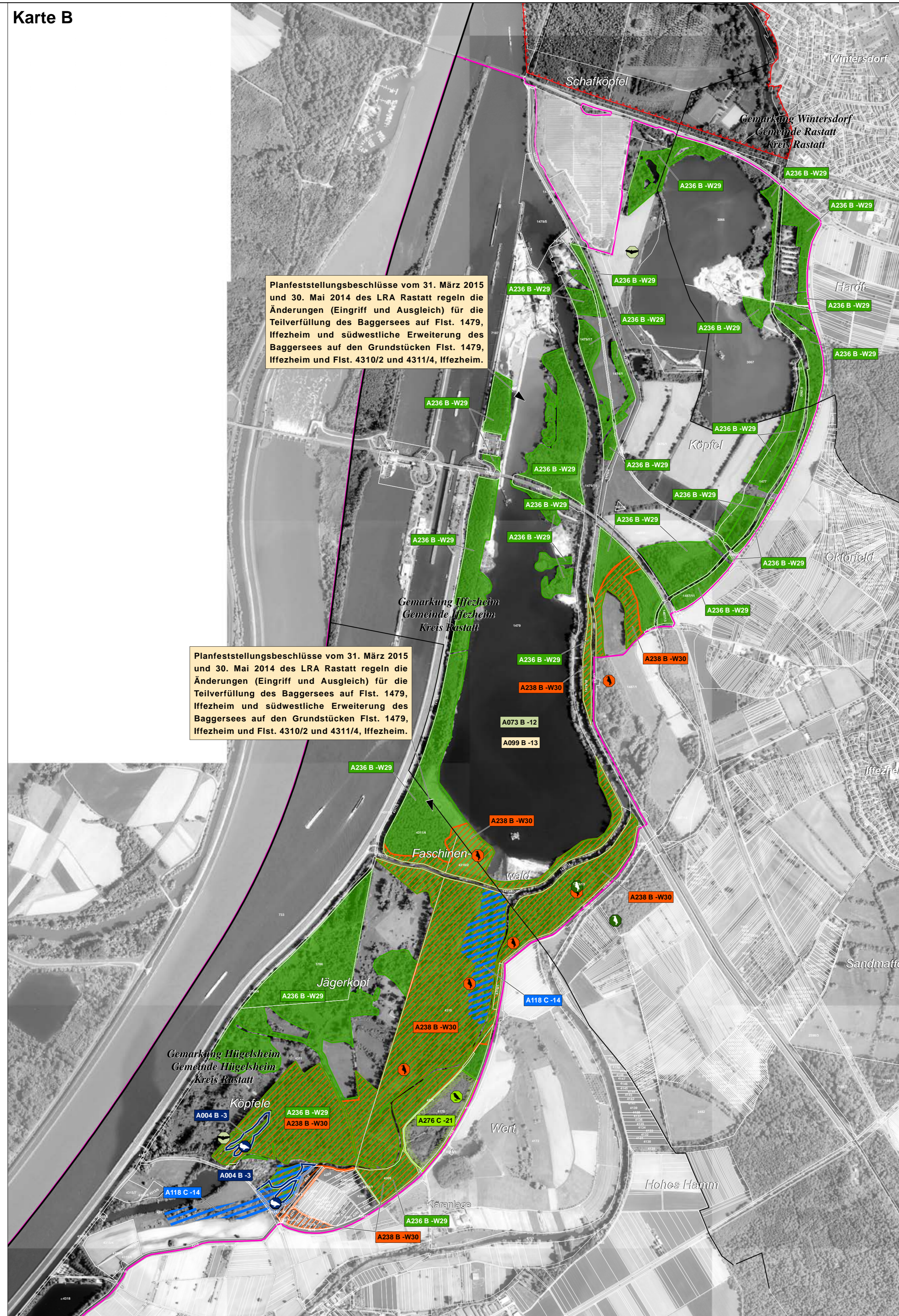


Natura 2000-Managementplan 7114-311 und 7114-441

Karte A



Karte B



LEGENDE

Legende für Karte A (Karte links)

Arten: Bestand (Lebensstätten / Artfundpunkte) und Erhaltungsziele

- A052 - Krickente (*Anas crecca*)
 - A072 - Wespenbussard (*Pernis apivorus*)
 - A168 - Flußuferläufer (*Actitis hypoleucos*)
 - A193 - Flußeisenschwalbe (*Sterna hirsundo*)
 - A207 - Hohлтаube (*Columba oenas*)
 - A229 - Eisvogel (*Alcedo atthis*)
 - A338 - Neuntöter (*Lanius collurio*)
 - A233 - Wendehals (*Jynx torquilla*)
 - A234 - Grauspecht (*Picus canus*)
- Die Lebensstätte umfaßt das gesamte Vogelschutzgebiet.
Für diese Art wurde keine Lebensstätte abgegrenzt.

Legende für Karte B (Karte rechts)

Arten: Bestand (Lebensstätten / Artfundpunkte) und Erhaltungsziele

- A004 - Zwergtaucher (*Tachybaptus ruficollis*)
 - A073 - Schwarzmilan (*Milvus migrans*)
 - A099 - Baumfalke (*Falco subbuteo*)
 - A118 - Wasserralle (*Rallus aquaticus*)
 - A276 - Schwarzkiehlchen (*Saxicola rubicola*)
 - A236 - Schwarzspecht (*Dryocopus martius*)
 - A238 - Mittelspecht (*Dendrocopos medius*)
- Die Lebensstätte umfaßt das gesamte Vogelschutzgebiet.
Für diese Art wurde keine Lebensstätte abgegrenzt.

Legende für alle Karten

Erläuterung des Kürzels

- Nummer der Erfassungseinheit (es werden die letzten Ziffern der insg. 14-stelligen Zahl genannt); ein vorangestelltes W bezeichnet die Walddaten
- Bewertung des Erhaltungszustandes (der Buchstabe fehlt, wenn die Art nicht bewertet wird)
- Art-Code

Bewertung des Erhaltungszustands und Erhaltungsziele

- A** hervorragender Erhaltungszustand
- B** guter Erhaltungszustand
- C** durchschnittlicher oder beschränkter Erhaltungszustand

Gebietsgrenzen

- VSG 7114-441 "Rheinniederung von der Rench- bis zur Murgmündung"
- Naturschutzgebietsgrenze
- Gewässernetz
- Gemarkungsgrenze
- Kreisgrenze
- ALK-Flurstücksgrenze mit Flurstücknummer im FFH-Gebiet

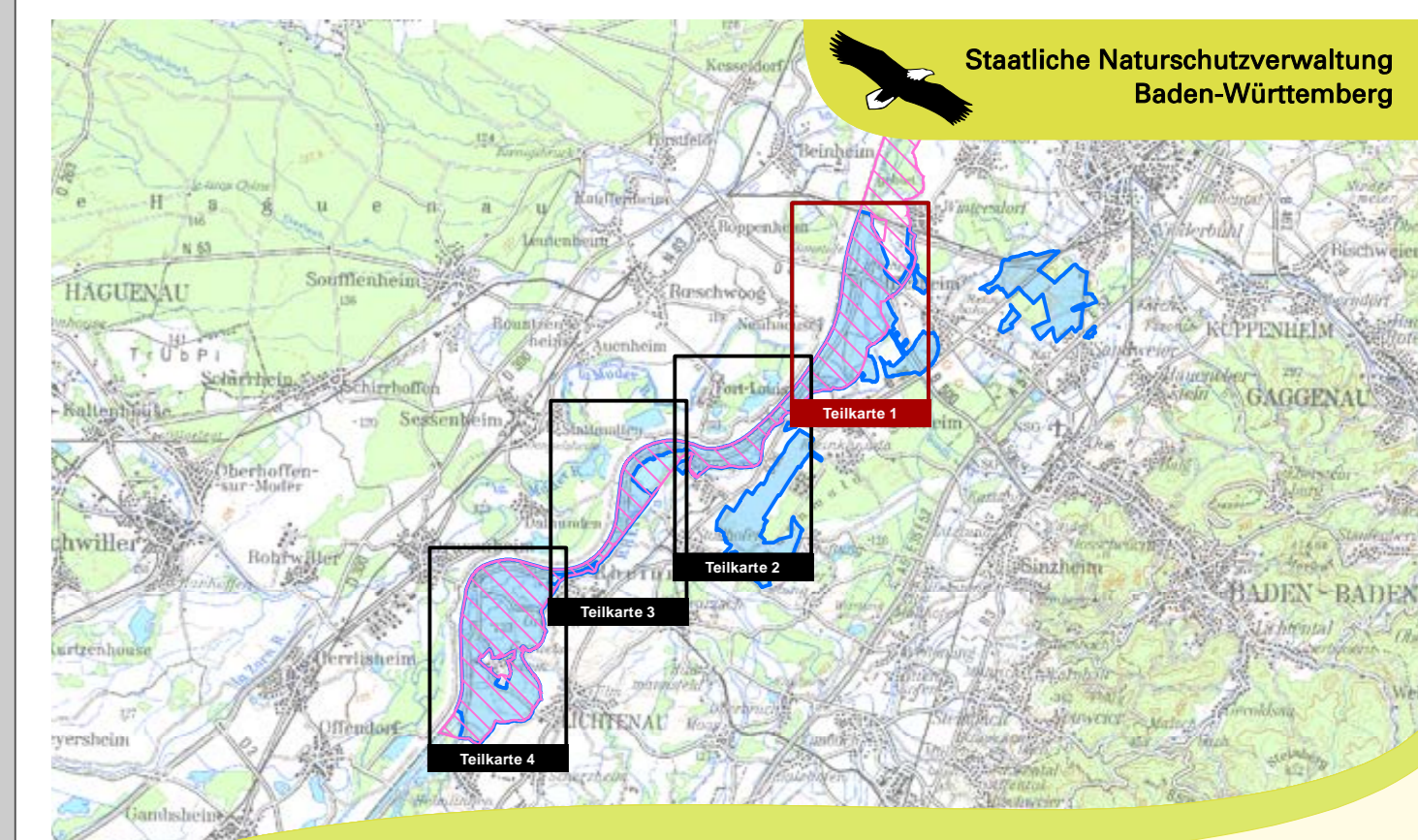
Hinweis zur Legende: Da die Legende für alle Teilkarten gleichermaßen gilt, kann es sein, dass in dem jeweiligen Kartenblatt nicht alle Lebensstätten einer Art, die in der Legende aufgeführt sind, vorkommen.

Grundlage:

Topographische Übersichtskarte TÜK 200
Orthophoto 1:10.000 (DOP)
Automatisiertes Liegenschaftskataster (ALK)

© Landesamt für Geoinformation und Landentwicklung Baden-Württemberg (LGL)
(www.lgl-bw.de) Az.: 2851.9-1/19

0 125 250 500 Meter



Managementplan für das FFH-Gebiet 7114-311 "Rheinniederung und Hardebene zwischen Lichtenau und Iffezheim" und für das Vogelschutzgebiet 7114-441 "Rheinniederung von der Rench bis zur Murgmündung (südlicher Teil)"



Bestandes- und Zielekarte Lebensstätten Vögel

Teilkarte 1

Bearbeiter: Dr. V. Späth - ILN Buhl
Gezeichnet: U. Mader - ILN Buhl
Gefertigt: 16. 11. 2020
Stand der Kartierung: 25. 08. 2016
Maßstab: 1 : 10.000

