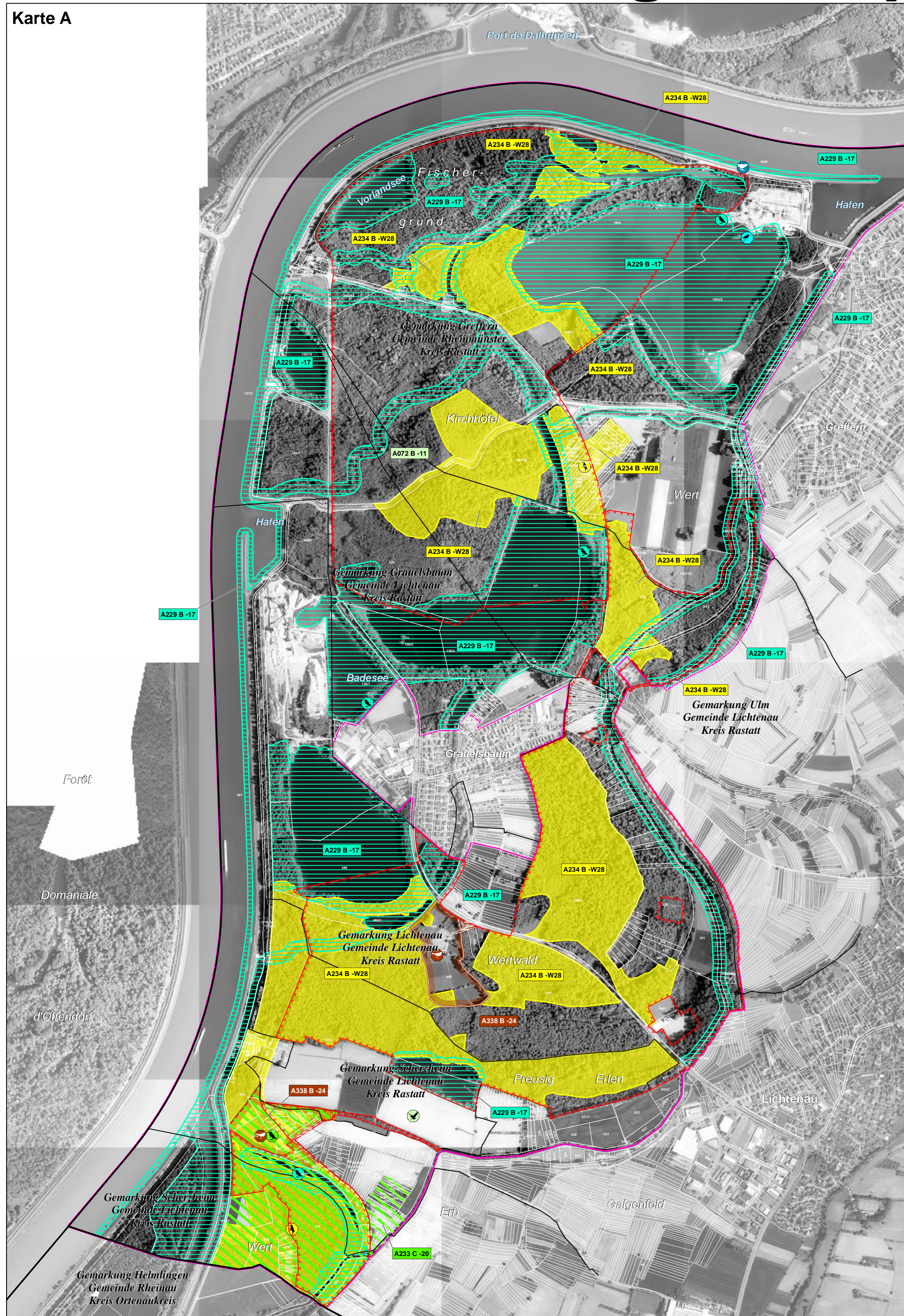


# Natura 2000-Managementplan 7114-311 und 7114-441

Karte A



Karte B



## LEGENDE

### Legende für Karte A (Karte links)

#### Arten: Bestand (Lebensstätten / Artfundpunkte) und Erhaltungsziele

- A052 - Krickente (*Anas crecca*)
- A072 - Wespenbussard (*Pernis apivorus*)  
Die Lebensstätte umfaßt das gesamte Vogelschutzgebiet.
- A168 - Flußuferläufer (*Actitis hypoleucos*)  
Für diese Art wurde keine Lebensstätte abgegrenzt.
- A193 - Flußeisenschwalbe (*Sterna hirundo*)  
Für diese Art wurde keine Lebensstätte abgegrenzt.
- A207 - Hohltaube (*Columba oenas*)
- A229 - Eisvogel (*Alcedo atthis*)
- A338 - Neuntöter (*Lanius collurio*)
- A233 - Wendehals (*Jynx torquilla*)
- A234 - Grauspecht (*Picus canus*)

### Legende für Karte B (Karte rechts)

#### Arten: Bestand (Lebensstätten / Artfundpunkte) und Erhaltungsziele

- A004 - Zwergtaucher (*Tachybaptus ruficollis*)
- A073 - Schwarzmilan (*Milvus migrans*)  
Die Lebensstätte umfaßt das gesamte Vogelschutzgebiet.
- A099 - Baumfalke (*Falco subbutoeo*)  
Die Lebensstätte umfaßt das gesamte Vogelschutzgebiet.
- A118 - Wasserralle (*Rallus aquaticus*)
- A276 - Schwarzkiehlchen (*Saxicola rubicola*)
- A236 - Schwarzspecht (*Dryocopus martius*)
- A238 - Mittelspecht (*Dendrocopos medius*)

### Legende für alle Karten

#### Erläuterung des Kürzels

- Nummer der Erfassungseinheit (es werden die letzten Ziffern der insg. 14-stelligen Zahl genannt); ein vorangestelltes W bezeichnet die Waldarten
- Bewertung des Erhaltungszustandes (der Buchstabe fehlt, wenn die Art nicht bewertet wird)
- Art-Code

#### Bewertung des Erhaltungszustandes und Erhaltungsziele

- A** hervorragender Erhaltungszustand
- B** guter Erhaltungszustand
- C** durchschnittlicher oder beschränkter Erhaltungszustand

#### Gebietsgrenzen

- VSG 7114-441 "Rheinniederung von der Rench- bis zur Murgmündung"
- Naturschutzgebietsgrenze
- Gewässernetz
- Gemarkungsgrenze
- Kreisgrenze
- ALK-Flurstücksgrenze mit Flurstücknummer im FFH-Gebiet

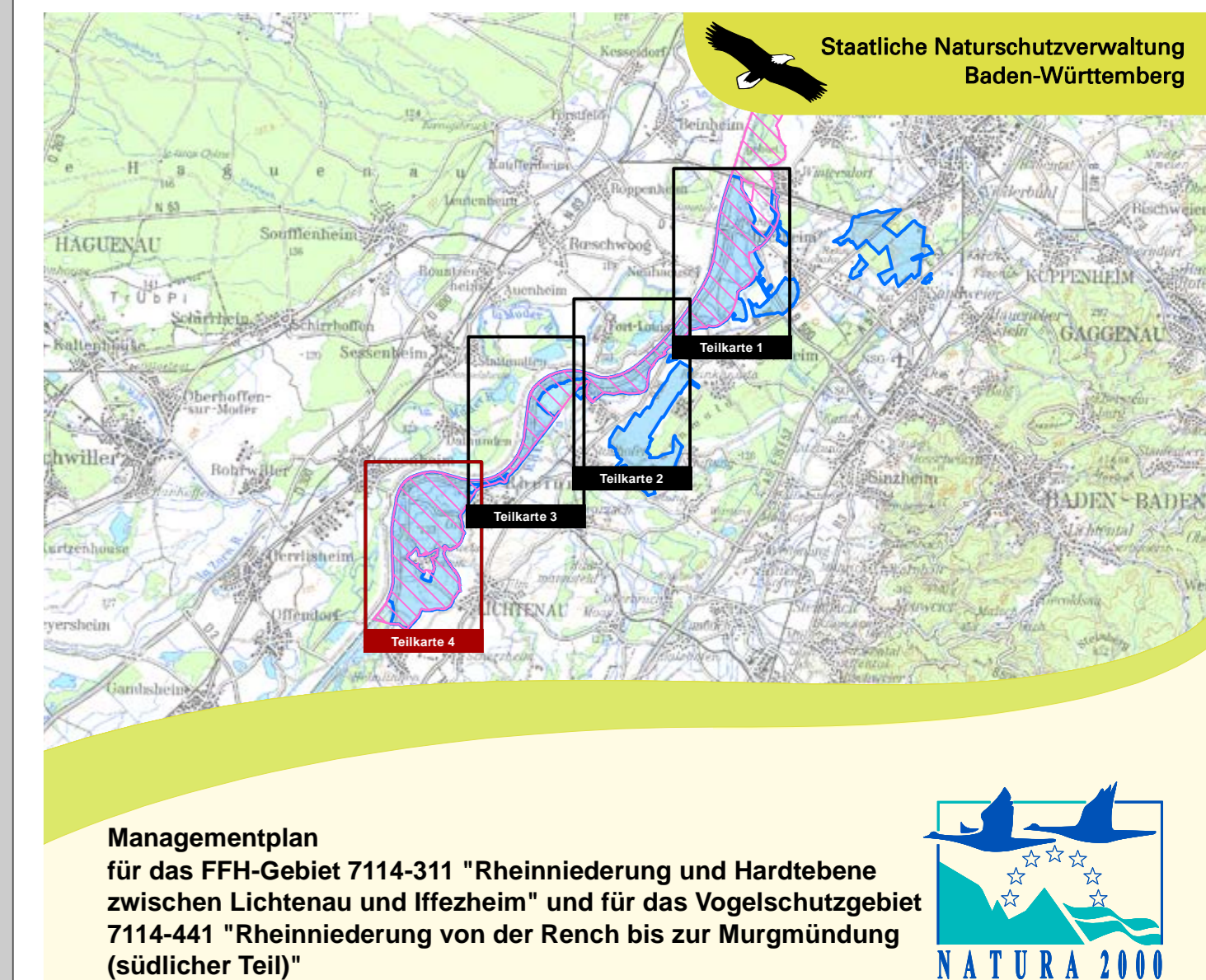
Hinweis zur Legende: Da die Legende für alle Teilkarten gleichermaßen gilt, kann es sein, dass in dem jeweiligen Kartenblatt nicht alle Lebensstätten einer Art, die in der Legende aufgeführt sind, vorkommen.

#### Grundlage:

Topographische Übersichtskarte TÜK 200  
Orthophoto 1:10.000 (DOP)  
Automatisiertes Liegenschaftskataster (ALK)

© Landesamt für Geoinformation und Landentwicklung Baden-Württemberg (LGL)  
(www.lgl-bw.de) Az.: 2851.9-1/19

0 125 250 500 Meter



### Bestandes- und Zielekarte Lebensstätten Vögel

Teilkarte 4

Bearbeiter: Dr. V. Späth - ILN Buhl  
Gezeichnet: U. Mader - ILN Buhl  
Gefertigt: 16. 11. 2020  
Stand der Kartierung: 25. 08. 2016  
Maßstab: 1 : 10.000



gefördert mit Mitteln der EU



Baden-Württemberg  
REGIERUNGSPRÄSIDIUM KARLSRUHE