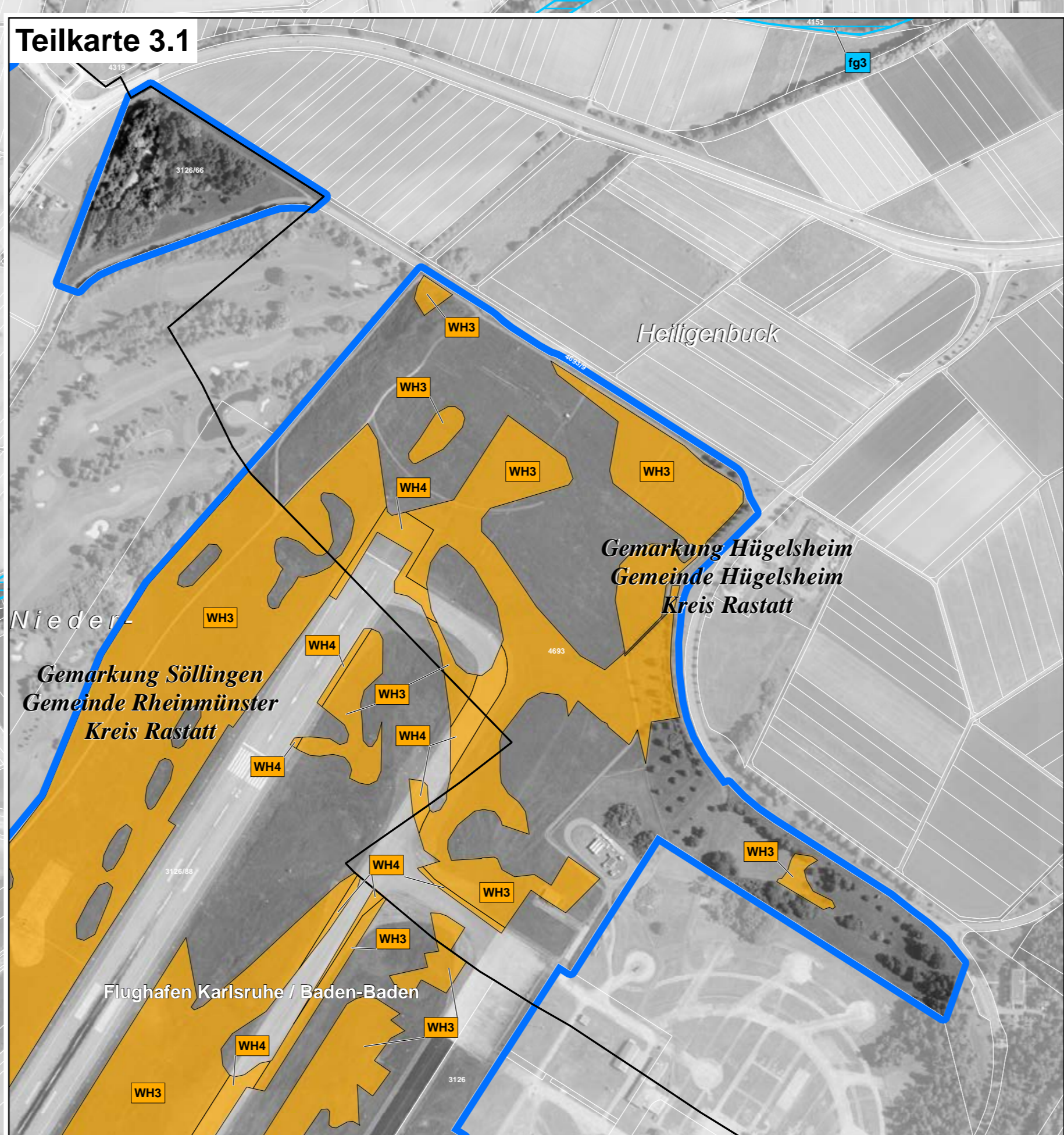
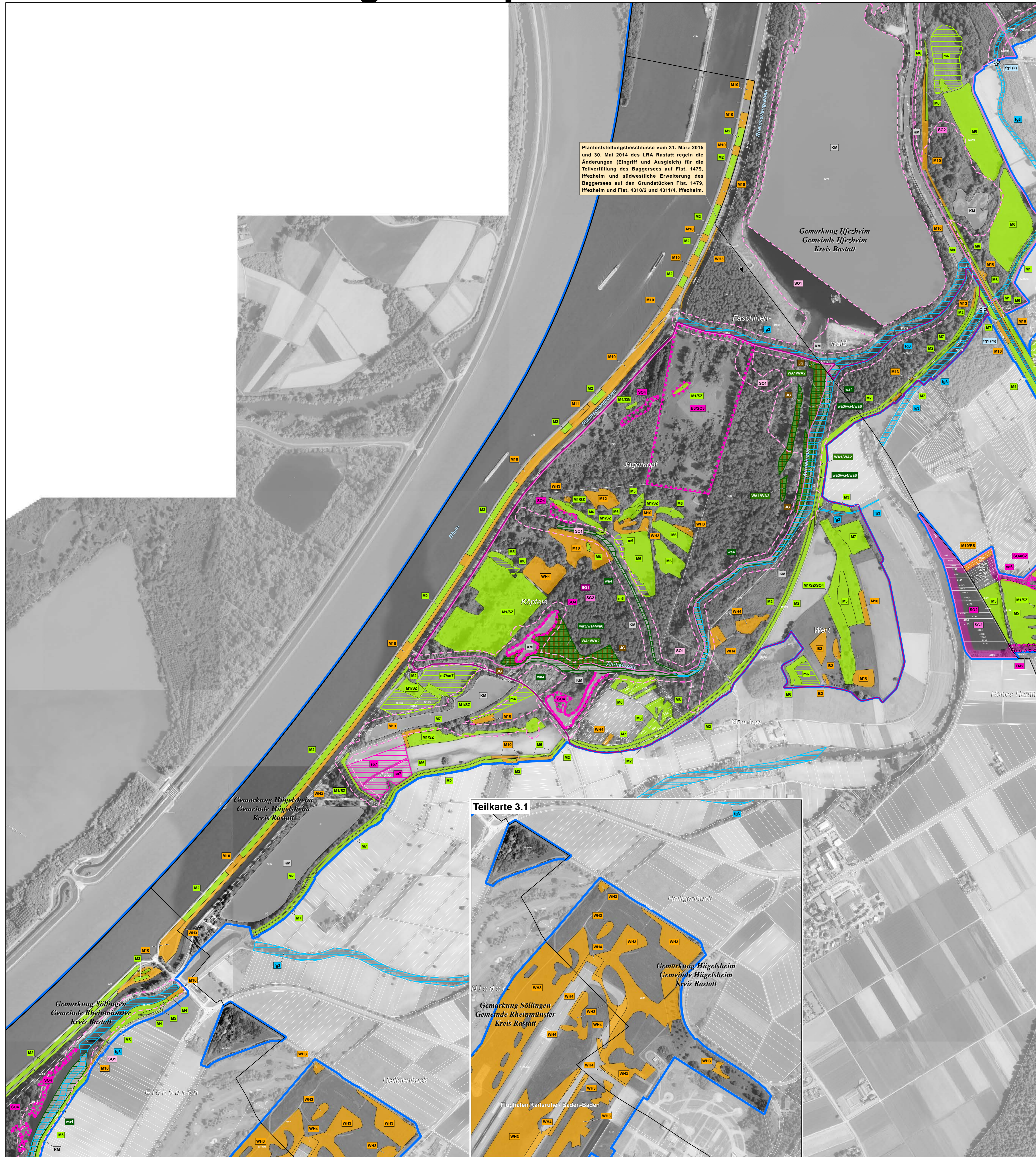


Natura 2000-Managementplan 7114-311 und 7114-441



LEGENDE

Empfehlungen für Erhaltungsmaßnahmen

Maßnahmen ohne Handlungsbedarf

Kürzel und Beschreibung der Maßnahmen (mit LUBW-Schlüssel-Nr.)	betroffene Lebensraumtypen	betroffene Tier- und Pflanzenarten
KM: Entwicklung beobachten (1, 3)	3150, 3260, 3270, *91E0	

Maßnahmen für Grünland-Lebensraumtypen und Offenlandarten

M1: Einmalige Mahd in mehrlagerigem Turnus (Herbstmahd) (2, 1)	6430	1014, 1016
M2: Einmalige Mahd mit Abräumen ab Mitte August (2, 1)	6510, 6210, *9210	
M3: Einmalige Herbstmahd mit Abräumen (2, 1)	6410	1014, 1016
M4: Ein- bis zweimalige Mahd mit Abräumen ab Mitte Juli (2, 1)	6210, 6510	
M5: Ein- bis zweimalige Mahd mit Abräumen (2, 1)	6510	
M6: Zweimalige Mahd mit Abräumen (2, 1)	6510	1059, 1061
M7: Zweimalige Mahd mit Abräumen unter Berücksichtigung artspezifischer Ansprüche (2, 1)	6510	
M8: Dreimalige Mahd mit Abräumen (2, 1)	6510	
MW: Mähweide (5)	6510	
PS: Pflege von Streuobstbeständen/Obstbaumreihen (10)	6510	
W3: Schutz von Grünlandflächen vor Wildschäden (26, 3) - keine Verortung	6510	
ZG: Zurückdrängen von Gehäuzen (19)	6210	
AT: Anpassung eines Trenndamms (21)	6410	1014, 1016
SZ: Selektives Zurückdrängen bestimmter Pflanzenarten (3, 2)		1014, 1016

Maßnahmen zur Wiederherstellung

M10: Zweimalige (bis dreimalige) Mahd mit Abräumen, keine Düngung [Wiederherstellungsfächen] (2, 1)	6210, 6510	
M11: Zweimalige Mahd mit Abräumen ab Mitte Juli (Orchidenstandorte, keine Düngung) [Wiederherstellungsfächen] (2, 1)	6210	
M12: Zweimalige Mahd mit Abräumen, keine Düngung [Wiederherstellungsfächen] (2, 1)	6410	
M13: Zweimalige Mahd mit Abräumen unter Berücksichtigung artspezifischer Ansprüche [Wiederherstellungsfächen] (2, 1)	6510	1059, 1061
B2: Anpassung der Beweidung [Wiederherstellungsfächen] (4, 4, 6)	6510	
WH1: Neuanlage Grünland [Wiederherstellungsfächen] (8)	6510	
WH2: Erstpflege, Beseitigung von Gehäuzbeständen [Wiederherstellungsfächen] (20)	6510	
WH3: Wiederherstellung durch flächenspezifische, einzelbaubezogene Maßnahmen (9)	*6210, *6230, 6410, 6510	
WH4: Wiederherstellung auf derselben Fläche nicht möglich, Durchführung auf alternativen Standorten (9)	*6210, *6230, 6510	

Maßnahmen für Borstgrasrasen, Sandrasen und Trockene Heiden

M9: Mahd von Borstgrasrasen (2, 1, 9, 3, 27, 3)	6230	
BA1: Verlängerung von Heideflächen [Sicherheitsbereich Baden-Airpark] (2, 1, 3, 1, 27, 3)	4030	
BA2: Einmalige Mahd mit Abräumen von Borstgrasrasen [Sicherheitsbereich Baden-Airpark] (2, 1, 3, 1)	6230	
B1: Extensive Beweidung von Sand- und Magergrasrasen (4, 4, 6)	2330	
BV: Extensive Bodenverletzung (27, 3)	2330	
OH1: Offenhaltung von Sandrasenflächen (27, 3, 19)	2330	
OH2: Pflege und Offenhaltung von Trockenen Heiden (2, 1, 3, 3, 19, 27, 3)	4030	
BL: Besucherlenkung (35)	4030	

Spezifische Artenschutzmaßnahmen

SO1: Nachhaltiges Bibermanagement (99)	1337	
SO2: Erhaltungsmaßnahmen Scharlachkäfer (14.3.1, 14.4, 14.5.2, 32)	1086	
SO3: Anpflanzung von Flusssamplern (99)	1060	
B3: Beweidung fortführen (4, 4, 6)	1060	
SO4: Erhaltung ausreichender Besonnung (16, 1, 19)	1014, 1016	
SO5: Pflege der Windstreckenschalenlebensstätten (2, 1)	1014, 1016	
SZ: Selektives Zurückdrängen bestimmter Pflanzenarten (3, 2)	1014, 1016	
FM1: Nutzungsverzicht in Quarergebieten mit Wochenstuben (32, 14, 4)	1321, 1323, 1324	
FM2: Temporärer Verzicht auf Erdnutzungen in Jagdhabitaten (32, 14, 4, 14, 2)	1321, 1323, 1324	
EF: Erhalt von Fledermausquartieren (32, 1)	1324	
SG1: Bereitstellung eines ausreichenden Netzes von Laichgewässern für die Gelbbauchunke in den aktuellen Lebensstätten [Suchraum] (19, 16, 2, 24)	1193	
SG2: Bereitstellung eines ausreichenden Netzes von Laichgewässern für den Kammolch in den aktuellen Lebensstätten [Suchraum] (19, 16, 2, 24)	1166	
Erhalt von vorhandenen und potenziellen Laichgewässern des Kammolchs (22.1.2) - keine Verortung	1166	

Maßnahmen für Gewässer und Gewässerarten

ES: Entschlammungen (22.1.2, 22.1.4)	1145	
FG1: Erhalt der Durchgängigkeit des Fischpasses an der Staustufe Iffezheim (23.1.4)	1095, 1099, 1102, 1106	
FG2: Gewässerunterhaltung unter Berücksichtigung von Artenschutzbelangen (22, 3)	1044	
RF: Management von Karpfen (25, 1)	3140	
Aufwertung von Stillgewässern (99) - keine Verortung	3150	

Maßnahmen für Wald-Lebensraumtypen und -arten

WA1: Naturnahe Waldwirtschaft fortführen (14, 7)	9110, 9160, 9190, *91E0	1083, 1381
WA2: Alt- und Totholz belassen (14.4, 14.5.1, 14.5.2, 14, 8)	9110, 9160, 9190, *91E0	1083, 1381
JG: Jagdliche Maßnahmen verstärken (26, 3)	9110, 9160, 9190, *91E0	1083

Gebietsgrenzen

- FFH-Gebiet 7114-311 "Rheinniederung und Hardebene zwischen Lichtenau und Iffezheim"
- Gemarkungsgrenze
- Kreisgrenze
- ALK-Flurstücksgrenze mit Flurstücksnummer im FFH-Gebiet

Hinweis zur Legende: Da die Legende für alle Teilkarten gleichermaßen gilt, kann es sein, dass in dem jeweiligen Kartenblatt nicht alle Maßnahmen, die in der Legende aufgeführt sind, vorkommen.

Grundlage:
 Topographische Übersichtskarte TÜK 200
 Orthophoto 1:10.000 (DOP)
 Automatisiertes Liegenschaftskataster (ALK)

© Landesamt für GeoInformation und Landentwicklung Baden-Württemberg (LGL) (www.lgl-bw.de) Az.: 2851.9-1/19

Maßnahmenempfehlungen im FFH-Gebiet
 Teilkarte 3

Bearbeiter: Dr. V. Späth - Iln Buhl
Gezeichnet: U. Mader - Iln Buhl
Gefertigt: 16. 11. 2020
Stand der Kartierung: 03. 05. 2018
Maßstab: 1 : 5.000

gefördert mit Mitteln der EU

Baden-Württemberg
 REGIERUNGSPRÄSIDIUM KARLSRUHE