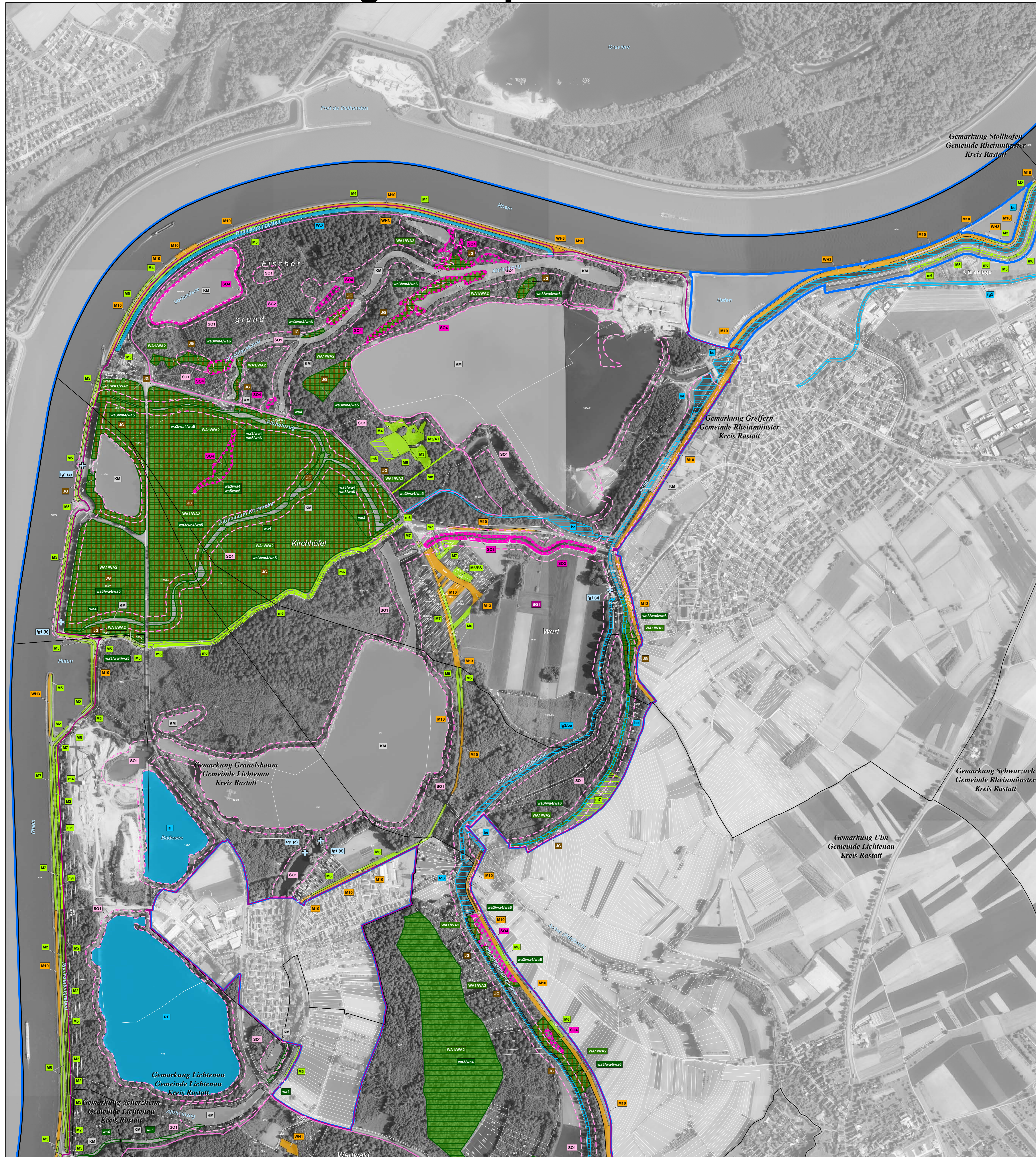


Natura 2000-Managementplan 7114-311 und 7114-441



LEGENDE

Empfehlungen für Erhaltungsmaßnahmen

Maßnahmen ohne Handlungsbedarf

Kürzel und Beschreibung der Maßnahmen (mit LUBW-Schlüssel-Nr.)	betroffene Lebensraumtypen	betroffene Tier- und Pflanzenarten
KM: Entwicklung beobachten (1, 3)	3150, 3260, 3270, *91E0	

Maßnahmen für Grünland-Lebensraumtypen und Offenlandarten

M1: Einmalige Mahd in mehrlängigem Turnus (Herbstmahd) (2, 1)	6430	1014, 1016
M2: Einmalige Mahd mit Abräumen ab Mitte August (2, 1)	6510, 6210, 9210	
M3: Einmalige Herbstmahd mit Abräumen (2, 1)	6410	1014, 1016
M4: Ein- bis zweimalige Mahd mit Abräumen ab Mitte Juli (2, 1)	6210, 6510	
M5: Ein- bis zweimalige Mahd mit Abräumen (2, 1)	6510	
M6: Zweimalige Mahd mit Abräumen (2, 1)	6510	
M7: Zweimalige Mahd mit Abräumen unter Berücksichtigung artspezifischer Ansprüche (2, 1)	6510	1059, 1061
M8: Dreimalige Mahd mit Abräumen (2, 1)	6510	
MW: Mähweide (5)	6510	
PS: Pflege von Streuobstbeständen/Obstbaumreihen (10)	6510	
W: Schutz von Grünlandflächen vor Wildschäden (26, 3) - keine Verortung	6510	
ZG: Zurückdrängen von Gehölzen (19)	6210	
AT: Anpassung eines Trenndamms (21)	6410	1014, 1016
SZ: Selektives Zurückdrängen bestimmter Pflanzenarten (3, 2)		1014, 1016

Maßnahmen zur Wiederherstellung

M10: Zweimalige (bis dreimalige) Mahd mit Abräumen, keine Düngung (Wiederherstellungsfächen) (2, 1)	6210, 6510	
M11: Zweimalige Mahd mit Abräumen ab Mitte Juli (Orchideenstandorte, keine Düngung) (Wiederherstellungsfächen) (2, 1)	6210	
M12: Zweimalige Mahd mit Abräumen, keine Düngung (Wiederherstellungsfächen) (2, 1)	6410	
M13: Zweimalige Mahd mit Abräumen unter Berücksichtigung artspezifischer Ansprüche (Wiederherstellungsfächen) (2, 1)	6510	1059, 1061
B2: Anpassung der Beweidung (Wiederherstellungsfächen) (4, 4, 6)	6510	
WH1: Neuanlage Grünland (Wiederherstellungsfächen) (8)	6510	
WH2: Erstpflege, Beseitigung von Gehölzbeständen (Wiederherstellungsfächen) (20)	6510	
WH3: Wiederherstellung durch flächenspezifische, einzelbauplanmäßige Maßnahmen (9)	6210, *6230, 6410, 6510	
WH4: Wiederherstellung auf derselben Fläche nicht möglich, Durchführung auf alternativen Standorten (9)	6210, *6230, 6510	

Maßnahmen für Borstgrasrasen, Sandrasen und Trockene Heiden

M9: Mahd von Borstgrasrasen (2, 1, 19, 3, 27, 3)	6230	
BA1: Verlängerung von Heideflächen (Sicherheitsbereich Baden-Airpark) (2, 1, 3, 1, 27, 3)	4030	
BA2: Einmalige Mahd mit Abräumen von Borstgrasrasen (Sicherheitsbereich Baden-Airpark) (2, 1, 3, 1)	6230	
B1: Extensive Beweidung von Sand- und Magergras (4, 4, 6)	2330	
BV: Extensive Bodenverletzung (27, 3)	2330	
OH1: Offenhaltung von Sandrasenflächen (27, 3, 19)	2330	
OH2: Pflege und Offenhaltung von Trockenen Heiden (2, 1, 3, 3, 19, 27, 3)	4030	
BL: Besucherlenkung (35)	4030	

Spezifische Artenschutzmaßnahmen

SO1: Nachhaltiges Bibermanagement (99)	1337	
SO2: Erhaltungsmaßnahmen Schwarzkübler (14.3.1, 14.4, 14.5.2, 32)	1086	
SO3: Anpflanzung von Flusssamplern (99)	1060	
B3: Beweidung fortführen (4, 4, 6)	1060	
SO4: Erhaltung ausreichender Besonnung (16.1, 19)	1014, 1016	
SO5: Pflege der Windstocherlebensstätten (2, 1)	1014, 1016	
SZ: Selektives Zurückdrängen bestimmter Pflanzenarten (3, 2)	1014, 1016	
FM1: Nutzungsverzicht in Quergebieten mit Wochenstuben (32, 14, 4)	1321, 1323, 1324	
FM2: Temporärer Verzicht auf Erdnutzungen in Jagdhabitaten (32, 14, 4, 14, 2)	1321, 1323, 1324	
EF: Erhalt von Fledermausquartieren (32, 1)	1324	
SG1: Bereitstellung eines ausreichenden Netzes von Laichgewässern für die Gelbbachunke in den aktuellen Lebensstätten (Suchraum) (19, 16, 2, 24)	1193	
SG2: Bereitstellung eines ausreichenden Netzes von Laichgewässern für den Kammloch in den aktuellen Lebensstätten (Suchraum) (19, 16, 2, 24)	1166	
Erhalt von vorhandenen und potenziellen Laichgewässern des Kammlochs (22.1.2) - keine Verortung	1166	

Maßnahmen für Gewässer und Gewässerarten

ES: Entschlammungen (22.1.2, 22.1.4)	1145	
FG1: Erhalt der Durchgängigkeit des Fischpasses an der Staustufe Ifzheim (23.1.4)	1095, 1099, 1102, 1106	
FG2: Gewässerunterhaltung unter Berücksichtigung von Artenschutzbelangen (22, 3)	1044	
RF: Management von Karpfen (25, 1)	3140	
Aufwertung von Stillgewässern (99) - keine Verortung	3150	

Maßnahmen für Wald-Lebensraumtypen und -arten

WA1: Naturnahe Waldwirtschaft fortführen (14, 7)	9110, 9160, 9190, *91E0	1083, 1381
WA2: Alt- und Totholz belassen (14.4, 14.5.1, 14.5.2, 14, 8)	9110, 9160, 9190, *91E0	1083, 1381
JG: Jagdliche Maßnahmen verstärken (26, 3)	9110, 9160, 9190, *91E0	1083

* Prioritär

Gebietsgrenzen

- FFH-Gebiet 7114-311 "Rheineiederung und Hardebene zwischen Lichtenau und Ifzheim"
- Gemarkungsgrenze
- Kreisgrenze
- ALK-Flurstücksgrenze mit Flurstücksnummer im FFH-Gebiet

Hinweis zur Legende: Da die Legende für alle Teilkarten gleichermaßen gilt, kann es sein, dass in dem jeweiligen Kartenblatt nicht alle Maßnahmen, die in der Legende aufgeführt sind, vorkommen.

Grundlage:
 Topographische Übersichtskarte TÜK 200
 Orthophoto 1:10.000 (DOP)
 Automatisiertes Liegenschaftskataster (ALK)

© Landesamt für GeoInformation und
 Landesentwicklung Baden-Württemberg (LGL)
 (www.lgl-bw.de) Az.: 2851.9-1/19

Empfehlungen für Entwicklungsmaßnahmen

Maßnahmen für Grünland-Lebensraumtypen und Offenlandarten

m4: Ein- bis zweimalige Mahd mit Abräumen ab Mitte Juli (2, 1)	6210, 6510	
m6: Zweimalige Mahd mit Abräumen (vorerst keine Düngung) (2, 1)	6510	
m7: Zweimaliger Schnitt mit Abräumen (1. Schnitt vor 15. Juni, 2. Schnitt ab September, keine Düngung) (2, 1)	6510	1059, 1061
sm: Schutz vor Sedimentation (99)	6410	

Maßnahmen für Borstgrasrasen, Sandrasen und Trockene Heiden

hs: Herstellung von offenen Sandflächen (3.3, 19, 27, 3)	2330	
Aufwertung und Entwicklung von Magerstandorten (99) - keine Verortung	2330, 4030, *6230	

Spezifische Artenschutzmaßnahmen

Entwicklungsmaßnahmen Schwarzkübler - rheinischer Teil des FFH-Gebiets außerhalb der Erfassungseinheiten (14.5, 14.3.1, 32) - keine kartographische Darstellung	1086	
so6: Anlage von Laichgewässern für den Kammloch (24)	1166	
so7: Übersaat mit Großem Wiesenknopf (99)	1059, 1061	
Schaffung neuer Kleingewässer für die Gelbbachunke (99) - keine Verortung	1193	

Maßnahmen für Gewässer und Gewässerarten

es: Entschlammungen (22.1.2)	3150	
be: Bekämpfung und Reduzierung beeinträchtigender Arten (z.B. Bissnebelkämpfung) (3, 4)	1134	
Bekämpfung Kalkbirkens (3, 4) - keine Verortung	1166	
fg1 (a-m): Herstellen und Verbessern der Durchgängigkeit, Anbindung (23.1.4, 24, 3)	1032, 1096, 1134, 1163	
fg3: Entfernen der Uferbefestigung/Uferrenaturierung (23.1.1)	1032, 1134, 1163	
Verbesserung der Reinigungsleistung von Kläranlagen (23, 9) - keine Verortung	1134, 1032	
Herstellen der Durchgängigkeit zwischen Rhein und Rheineitergraben/Ähringgraben (Kussabwärts der Renchmündung) (24.3.1) - keine Verortung	alle FFFH-Fischarten	
Bau eines zweiten Fischpasses an der Staustufe Ifzheim (Unterrwasserkanal rechts) (24.3.4) - keine Verortung	alle FFFH-Fischarten	
Reaktivierung und Renaturierung der Alten Rench und Renchhau (23) - keine Verortung	alle FFFH-Fischarten	
Strukturelle Aufwertung des Stauraumes (24, 4) - keine Verortung	alle FFFH-Fischarten	

Lage der Maßnahmen: Herstellen (bzw. verbessern/prüfen) der Durchgängigkeit, Anbindung (fg1-fg3):
 fg1 (a) = Rhein, Dammanierung Gemarkung Graubühl (Bauwerk N, Polder Söllingen/Greffern)
 fg1 (b) = Rhein, Dammanierung Gemarkung Graubühl (Bauwerk K, Polder Söllingen/Greffern)
 fg1 (c) = Altholz Gemarkung Graubühl (Bauwerk X, Polder Söllingen/Greffern)
 fg1 (d) = Anbindung Stillgewässer Gemarkung Graubühl (Bauwerk S, Polder Söllingen/Greffern)
 fg1 (e) = Rheineitergraben Gem. Greffern (Bauwerk X, Polder Söllingen/Greffern)
 fg1 (f) = Mühlbach Gemarkung Söllingen (Bauwerk K, Polder Söllingen/Greffern)
 fg1 (g) = Wirtgraben Gem. Söllingen (Bauwerk S, Polder Söllingen/Greffern)
 fg1 (h) = Mühlbach Gemarkung Ifzheim (Sandbachtzerleitung)
 fg1 (i) = Abfluss im Gewässernetz Gemarkung Lichtenau
 fg1 (j) = Mühlbach Gemarkung Stollhofen (außerhalb, bei der Heckenmühle)
 fg1 (k) = Rheineitergraben Gemarkung Ifzheim (Mackel-Dr. 3024)
 fg1 (l) = Rheineitergraben Gemarkung Ifzheim (Mackel-Dr. 3041)
 fg1 (m) = Rheineitergraben Gemarkung Ifzheim (Düker bei der Götterbrücke)

Maßnahmen für Wald-Lebensraumtypen und -arten

wa3: Habitatstrukturen im Wald (ALK- und Totholz) fördern (14.6.1, 14.6.2, 14.9, 14.10, 2)	9160, 9190, *91E0	1083, 1381
wa4: Standortheimische Baumartenzusammensetzung fördern (14.3.3, 14.3.5)	3260, 9160, 9190, *91E0	1083, 1086, 1337, 1381
wa5: Eichenstiele erhöhen (14.3.1, 14.3.2, 14.3.5)	9160, 9190	1083
wa6: Silber-Weiden-Auwald fördern (14.3.1)	*91E0	

* Prioritär

Erläuterungen des Kürzels

Die Kürzel sind eine Kombination aus den auf der Fläche durchzuführenden Maßnahmen. Die Maßnahmen sind mit einem Schrägstrich "/" voneinander getrennt. Erhaltungsmaßnahmen sind in Großbuchstaben und die Entwicklungsmaßnahmen in Kleinbuchstaben dargestellt. Die Farbe des Kürzels entspricht der Farbe der jeweiligen Maßnahme bzw. des Maßnahmensymbols.

Erläuterung des LRT-Codes (* Prioritär)

2330 Binnendünen mit Magergras	1014 Schmale Windstocherle (Vireo angustior)
3140 Kalkreiche, nährstoffarme Stillgewässer mit Armeleuchralgen	1016 Baugische Windstocherle (Vireo olivaceus)
3150 Natürliche nährstoffreiche Seen	1044 Helm-Azurjungfer (Coenagrion muricatum)
3260 Fließgewässer mit flutender Wasservegetation	1059 Heller Wiesenknopf-Ameisen-Bildung (Mecynotarsus rufus)
3270 Schlammige Fließufer mit Pioniervegetation	1060 Großer Feuerfalter (Lycaena dispar)
4030 Trockene Heiden	1061 Dunkler Wiesenknopf-Ameisen-Bildung (Mecynotarsus rufus)
6210 Kalk-Magergras	1095 Meismannsche (Potamozygon maritima)
6210 Kalk-Magergras (Orchideenreich)	1099 Flussschnaube (Lampyrus fluvialis)
6410 Pfeifengrasswiesen	1102 Mäulisch (Aloia aloia)
6430 Feuchte Hochstaudenfluren	1106 Lachs (Salmo salar)
6510 Magere Flachland-Mähwiesen	1134 Bitterling (Rhodeus sericeus amarus)
9110 Hainbuchen-Buchenwald	1145 Schlammpeitzger (Mogonyx fossalis)
9160 Sternhirschen-Eichen-Hainbuchenwald	1149 Sternheiser (Cobitis taenia)
9190 Bodensaure Eichenwälder auf Sandebenen	1163 Groppe (Cottus gobio)
*91E0 Auenwälder mit Eiche, Esche, Weide	1166 Kammloch (Triturus cristatus)
	1193 Gelbbachunke (Bombina variegata)
	1321 Winterfledermaus (Myotis emarginatus)
	1323 Bechsteinfledermaus (Myotis bechsteinii)
	1324 Großes Mausohr (Myotis myotis)
	1337 Biber (Castor fiber)
	1381 Grünes Besenmoos (Dicranum viride)

Managementplan für das FFH-Gebiet 7114-311 "Rheineiederung und Hardebene zwischen Lichtenau und Ifzheim" und für das Vogelschutzgebiet 7114-441 "Rheineiederung von der Rench bis zur Murgmündung (südlicher Teil)"

Teilkarte 6

Bearbeiter: Dr. V. Späth - ILN Bühl
Gezeichnet: U. Mader - ILN Bühl
Gefertigt: 16. 11. 2020
Stand der Kartierung: 03. 05. 2018
Maßstab: 1 : 5.000

© Landesamt für GeoInformation und Landesentwicklung Baden-Württemberg (LGL) (www.lgl-bw.de) Az.: 2851.9-1/19

gefördert mit Mitteln der EU

Baden-Württemberg
 REGIERUNGSPRÄSIDIUM KARLSRUHE