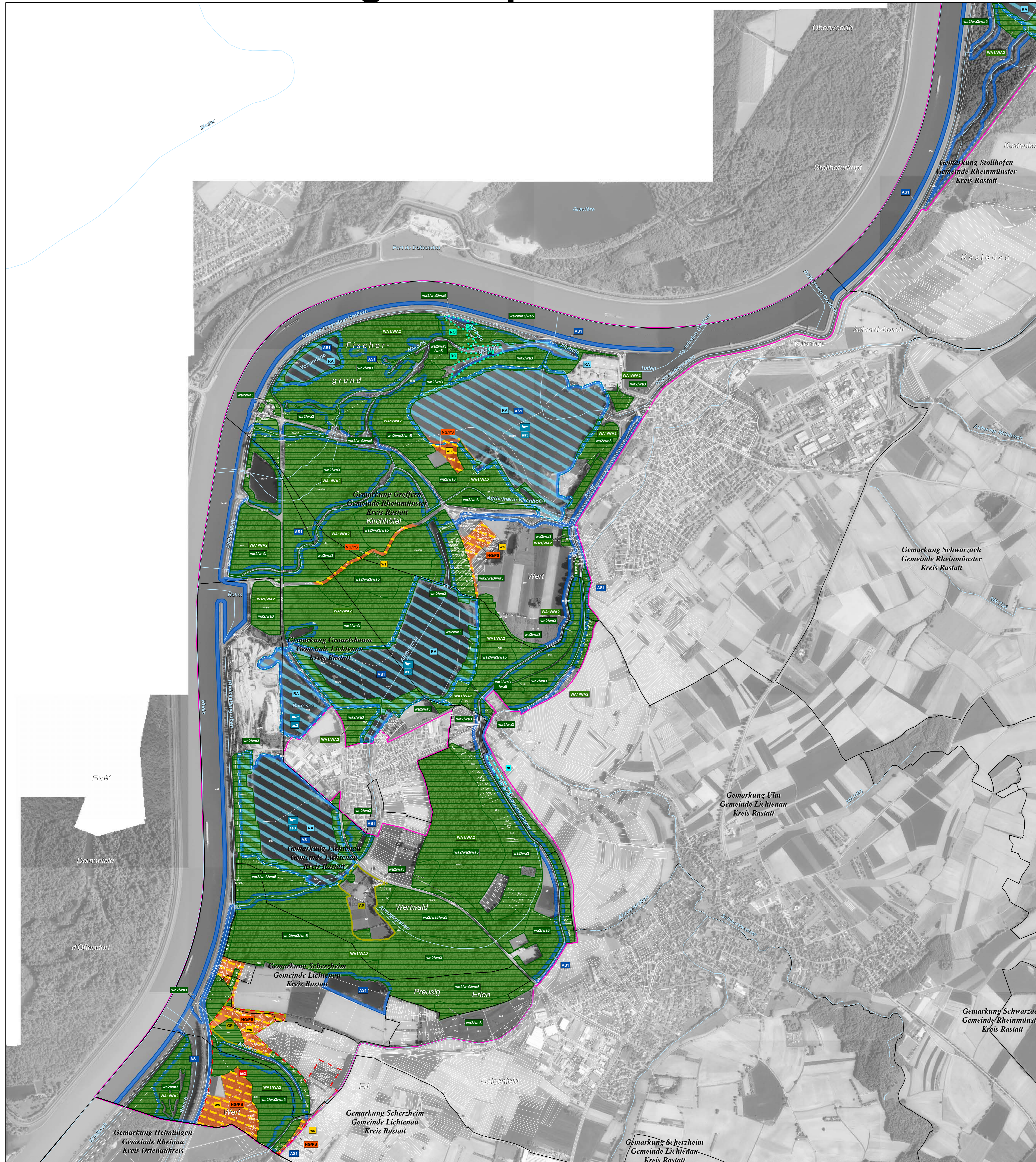


# Natura 2000-Managementplan 7114-311 und 7114-441



### LEGENDE

#### Empfehlungen für Erhaltungsmaßnahmen

Kürzel und Beschreibung der Maßnahmen (mit LUBW-Schlüssel-Nr.)	betroffene Vogelarten
<b>RA:</b> Besuchen und Öffentlichkeitsarbeit (35, 34.1)	A004, A118, A229, A193, A108
<b>AS1:</b> Erhaltung von Endabrüchen und Wurzelhelmen (32)	A229
Erhaltung der offenen Flächen innerhalb des Waldes (32) - keine Verrottung	A072, A073, A099, A233, A338
<b>GP:</b> Erhaltung von Niederhecken und niedrigen Gebüsch (16.1)	A276, A338
<b>RO:</b> Erhaltung von Röhrichten (20)	A004, A118
<b>PS:</b> Erhaltung extensiver Streuobstflächen (10, 10.1, 10.2)	A233, A234, A238
<b>NG:</b> Erhaltung von Nahrungsfeldern für den Grauspecht (2.1, 16.8)	A234, A233, A238
<b>NH:</b> Erhaltung von Nahrungsfeldern für die Hohltaube (6, 7)	A207
<b>WA1:</b> Naturnahe Waldwirtschaft fortführen (14.7)	A234, A236, A238
<b>WA2:</b> Alt- und Totholz belassen (14.4, 14.5.1, 14.5.2, 14.8)	A072, A073, A099, A207, A234, A236, A238

#### Maßnahmen für Vogelarten

Kürzel und Beschreibung der Maßnahmen (mit LUBW-Schlüssel-Nr.)	betroffene Vogelarten
<b>ta:</b> Anlage von Fischgewässern in Röhrichten (24.2)	A004, A052, A118, A193, A168, A229
<b>wa2:</b> Altholzreste im Wald erhöhen (14.10)	A072, A073, A099
<b>as2:</b> Erhöhung des Brutplatzangebots für Wendehals (32) - Suchraum -	A233
<b>as3:</b> Erhöhung des Brutplatzangebots für die Flussesschwalbe (32)	A193
<b>ws:</b> Maßnahmen zur Erweiterung und Verbesserung der waldbunnen Streuobstflächen (10.2; 11)	A233, A234, A238
<b>wa3:</b> Habitatstrukturen im Wald (Alt- und Totholz) fördern (14.6.1; 14.6.2; 14.9; 14.10.2)	A207, A234, A236, A238
<b>wa5:</b> Eichenanteile erhöhen (14.3.1; 14.3.2; 14.3.5)	A238

#### Gebietsgrenzen

- Vogelschutzgebiet 7114-441 "Rheiniederung von der Rensch bis zur Murgmündung (südlicher Teil)"
- Gewässernetz
- Gemarkungsgrenze
- Kreisgrenze
- ALK-Flurstücksgrenze mit Flurstücksnummer im FFH-Gebiet

**Hinweis zur Legende:** Da die Legende für alle Teilkarten gleichmaßen gilt, kann es sein, dass in dem jeweiligen Kartenblatt nicht alle Maßnahmen, die in der Legende aufgeführt sind, vorkommen.

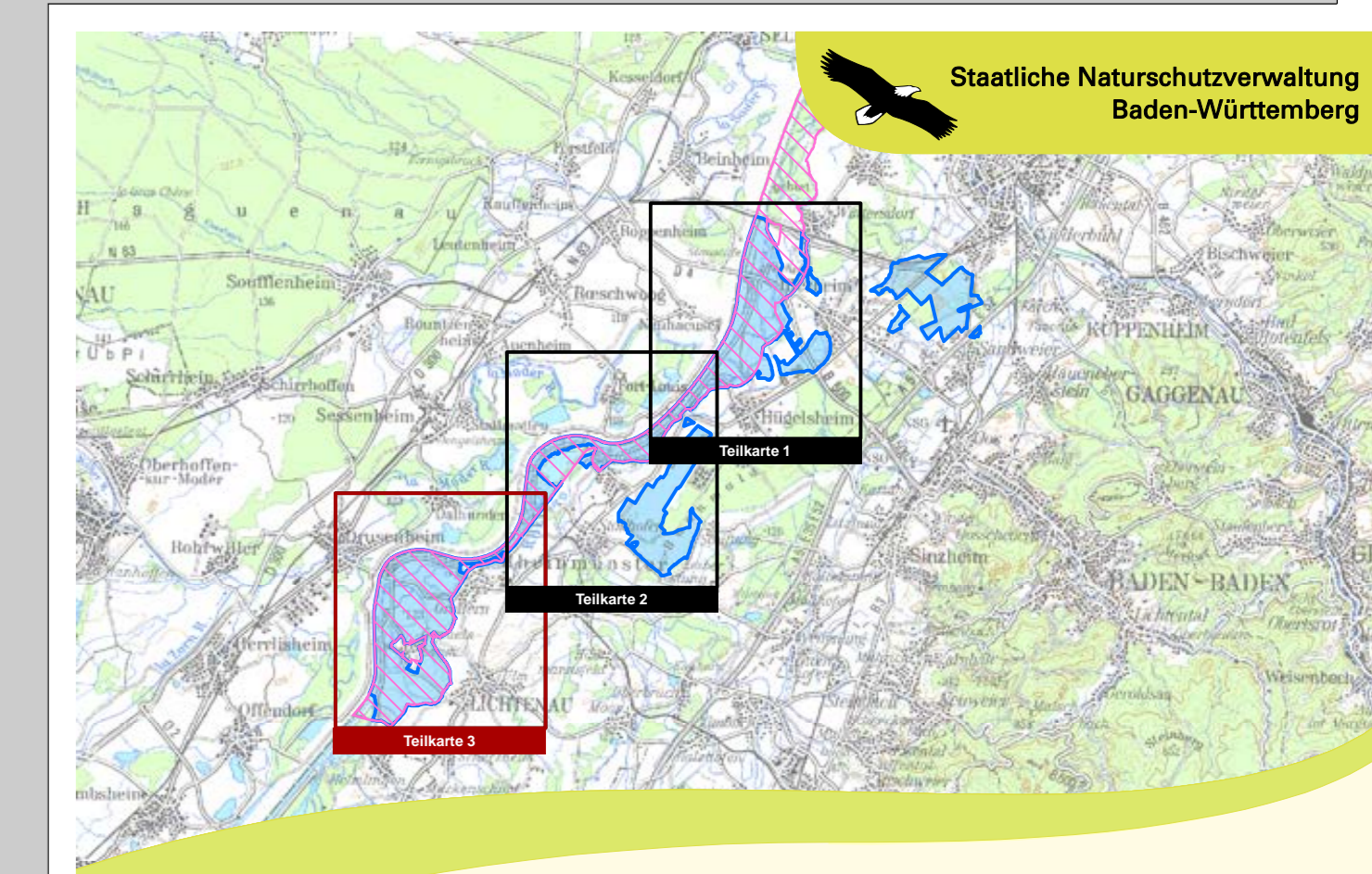
#### Empfehlungen für Entwicklungsmaßnahmen

Das Kürzel ist eine Kombination aus den auf der Fläche durchzuführenden Maßnahmen. Die Maßnahmen sind mit einem Schrägschraffur "vor" und einer gestrichelten "nach" versehen.

Die Farbe des Kästchens entspricht der Farbe der jeweiligen Maßnahme bzw. des Maßnahmenbündels.

#### Erläuterung des ART-Codes:

A004	Zwergtaucher ( <i>Tachypterus ruficollis</i> )
A052	Krickente ( <i>Anas crecca</i> )
A072	Wespenbussard ( <i>Pernis apivorus</i> )
A073	Schwarzmilan ( <i>Milvus migrans</i> )
A099	Baumfalk ( <i>Falco subbuteo</i> )
A118	Wasserralle ( <i>Rallus aquaticus</i> )
A168	Flussuferläufer ( <i>Actitis hypoleucos</i> )
A193	Flussschwalbe ( <i>Irena trionda</i> )
A207	Hohltaube ( <i>Columba oenas</i> )
A229	Eisvogel ( <i>Alcedo atthis</i> )
A233	Wendehals ( <i>Jynx torquilla</i> )
A234	Grauspecht ( <i>Picus canus</i> )
A236	Schwarzspecht ( <i>Dryocopus martius</i> )
A238	Mittelspecht ( <i>Dendrocopos medius</i> )
A276	Schwarzkehlchen ( <i>Saxicola rubicola</i> )
A338	Neuntöter ( <i>Lanius collurio</i> )



Managementplan für das FFH-Gebiet 7114-311 "Rheiniederung und Hardebene zwischen Lichtenau und Hfzheim" und für das Vogelschutzgebiet 7114-441 "Rheiniederung von der Rensch bis zur Murgmündung (südlicher Teil)"

**Maßnahmenempfehlungen im Vogelschutzgebiet**  
Teilkarte 3

Bearbeiter	Dr. V. Späth - ILN Bühl
Gezeichnet	U. Mader - ILN Bühl
Gefertigt	16. 11. 2020
Stand der Kartierung	30. 11. 2018
Maßstab	1 : 8.000

**Grundlage:**  
Topographische Übersichtskarte TÜK 200  
Orthophoto 1:10.000 (DOP)  
Automatisiertes Liegenschaftskataster (ALK)

© Landesamt für Geoinformation und Landentwicklung Baden-Württemberg (LGL) (www.lgl-bw.de) Az.: 2851.9-1/19

