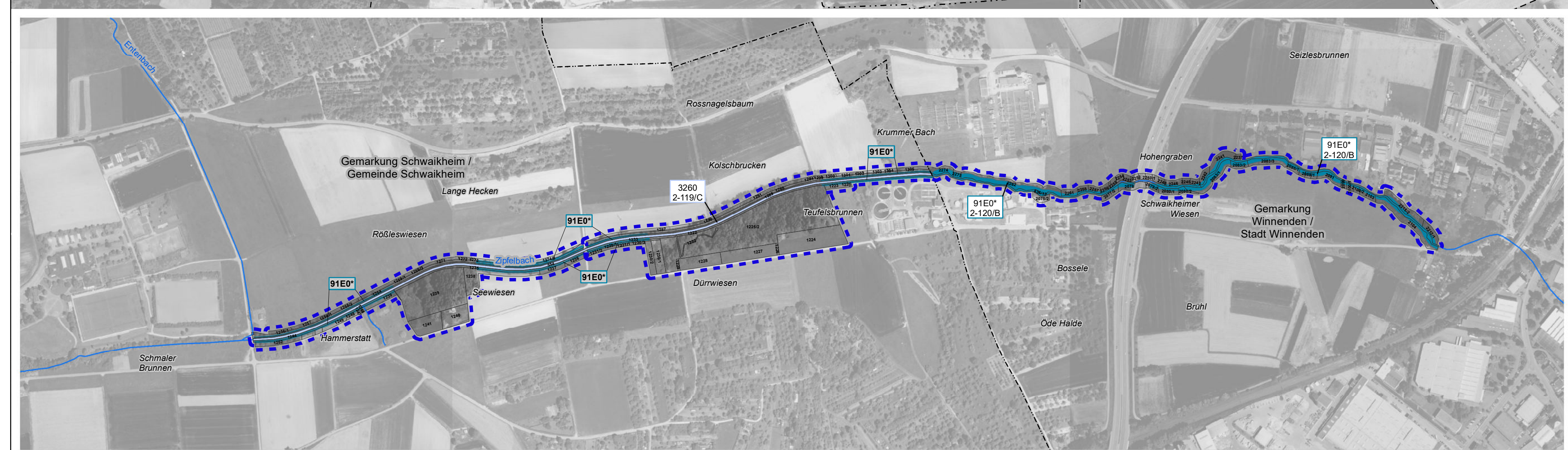
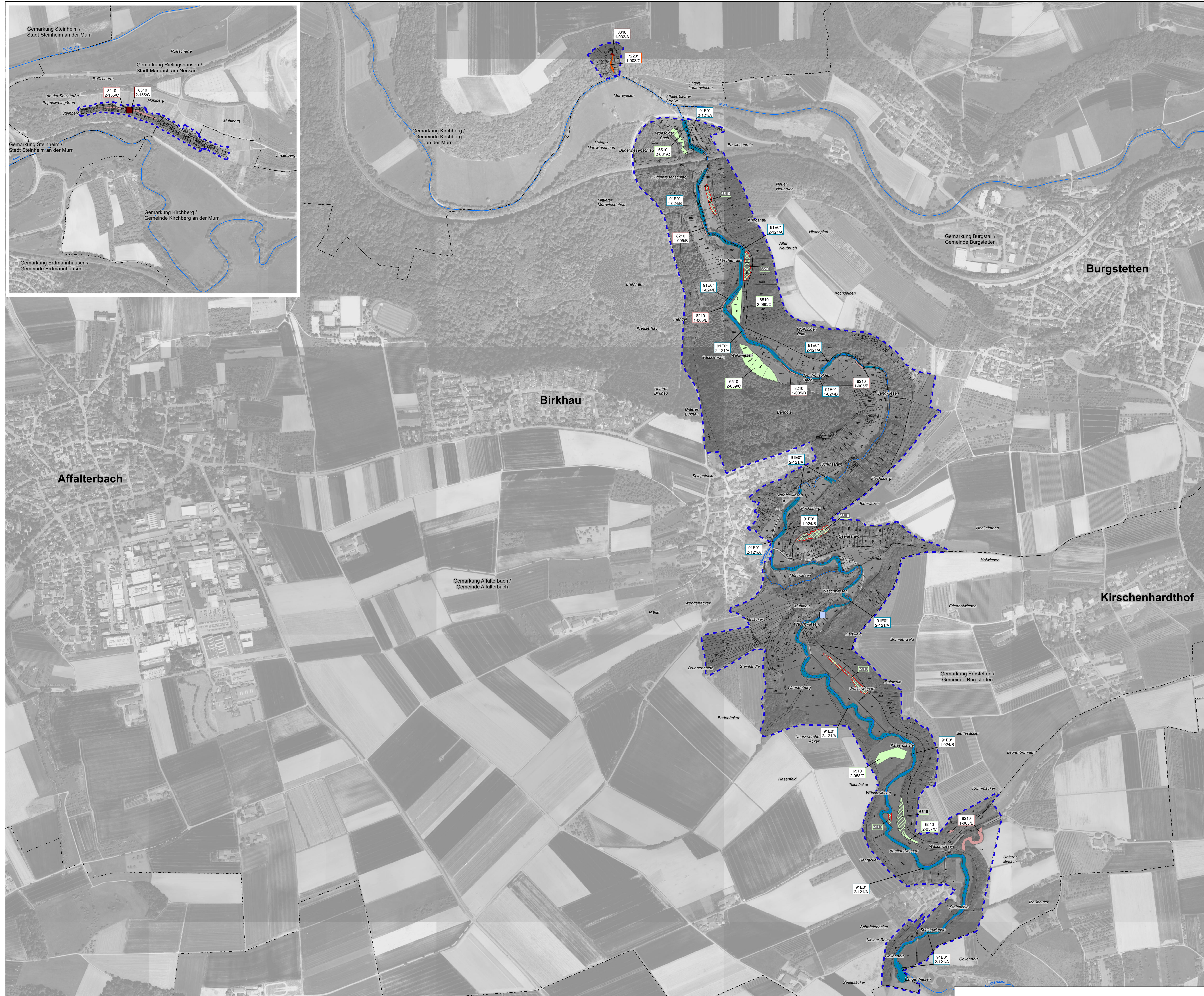


Natura 2000-Managementplan 7121-341 „Unteres Remstal und Backnanger Bucht“



Lebensraumtypen – Bestand, Erhaltungs- und Entwicklungsziele

Lebensraumtypen	FFH-Code
Natürliche nährstoffreiche Seen	3150
Fließgewässer mit flutender Wasservegetation	3260
Feuchte Hochstaudenfluren	6430
Magere Flachland-Mähwiesen	6510
Kalktuffquellen	7220*
Kalkfelsen mit Feispaltenvegetation	8210
Höhlen und Balmen	8310
Hainsimsen-Buchenhäuser	9110
Waldmeister-Buchenhäuser	9130
Stemmler-Eichen-Hainbuchenwälder	9160
Schlucht- und Hangmischwälder	9180*
Auenwälder mit Erle, Esche, Weide	91E0*

Kleinfächige Lebensraumtypen innerhalb anderer Lebensraumtypen

(Darstellung generalisiert, nicht lagegenau)

Lebensraumtypen	FFH-Code
Fließgewässer mit flutender Wasservegetation	3260
Kalk-Pionierstauden	6110*
Kalktuffquellen	7220*
Höhlen und Balmen	8310

Kleinfächige Lebensraumtypen in isolierter Lage

(Darstellung generalisiert, nicht lagegenau)

Lebensraumtypen	FFH-Code
Kalktuffquellen	7220*
Kalkfelsen mit Feispaltenvegetation	8210

Erhaltungsziele von Lebensraumtypen

Erhaltungsziele	FFH-Code
Wiederherstellung des Lebensraumtyps Magere Flachland-Mähwiesen	6510

Erhaltungsziele zur Erhaltung der Lebensraumtypen in ihrer derzeitigen Ausdehnung und ihrem Erhaltungszustand werden kartografisch nicht dargestellt. Diese sind im Textteil formuliert.

Entwicklungsziele von Lebensraumtypen

Entwicklungsziele	FFH-Code
Neuschaffung des Lebensraumtyps Natürliche nährstoffreiche Seen	3150
Neuschaffung des Lebensraumtyps Magere Flachland-Mähwiesen	6510
Neuschaffung des Lebensraumtyps Auenwälder mit Erle, Esche, Weide	91E0*

Entwicklungsziele zur Optimierung des derzeitigen Zustands werden kartografisch nicht dargestellt. Diese sind im Textteil formuliert.

Sonstiges

- Grenze des FFH-Gebiets
- Grenze des Vogelschutzgebietes
- Gemarkungsgrenze
- Flurstücksgrenze mit Flurstücksnummer
- Fließgewässer (nicht lagegenau)

LRT = Lebensraumtypen
 * = prioritäre Lebensraumtypen

Erläuterung der Beschriftung

6510 — FFH-Code
 2-111/B — Erfassungseinheit und Erhaltungszustand (MaP-Erfassung)

Bewertung:
 A = hervorragender Erhaltungszustand
 B = guter Erhaltungszustand
 C = durchschnittlicher bis beschränkter Erhaltungszustand

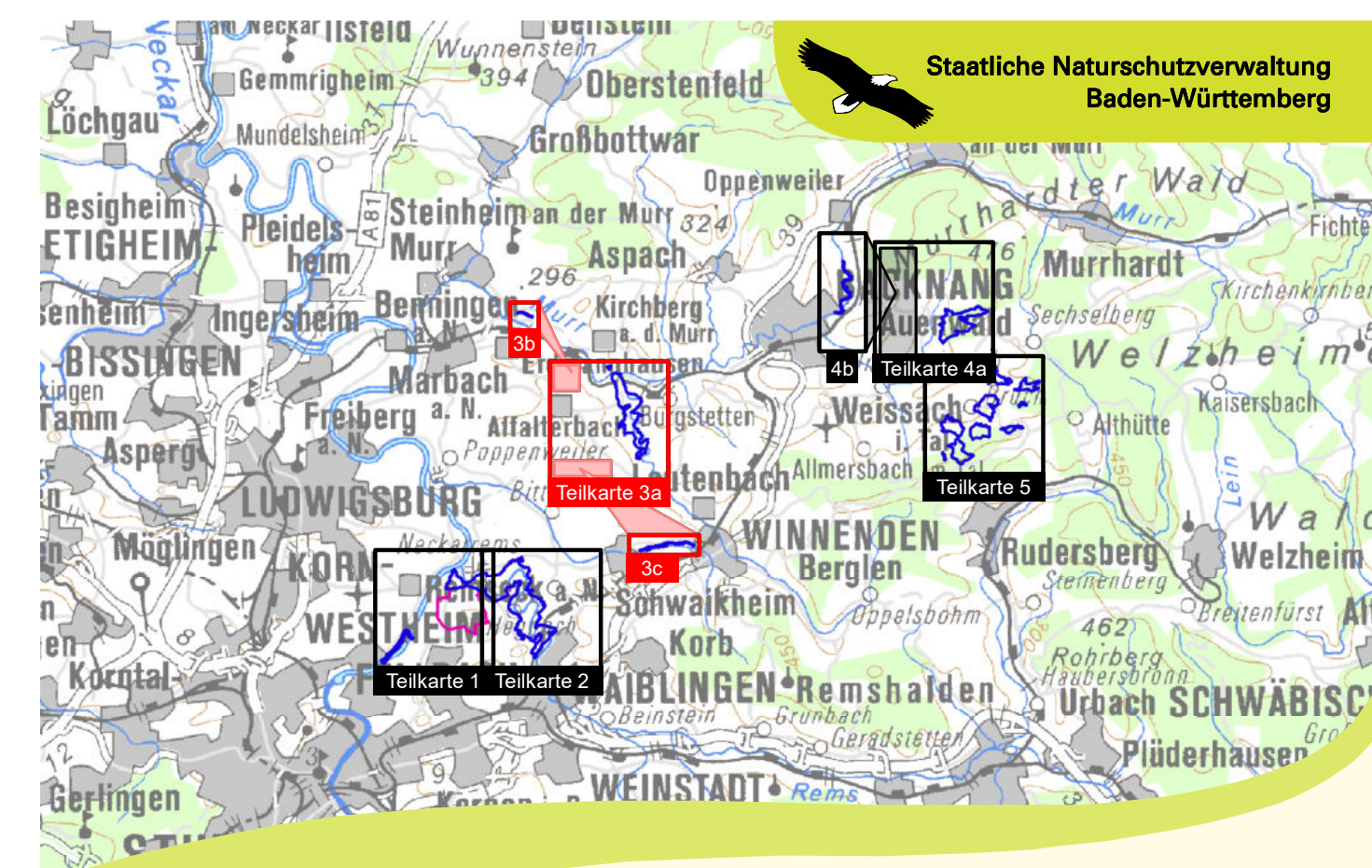
Nummer der Erfassungseinheit (Endziffern der Datenbanknummer)

Bearbeiter:
 1 = Waldmodul
 2 = Plansteller

6510 — FFH-Code der Entwicklungsflächen
 6510 — FFH-Code der Wiederherstellungsflächen

Kartengrundlage:
 Topographische Karte (ÜKS00), Orthophoto (DOP), Grafikdaten aus dem Amtlichen Liegen-
 schaftskatasterinformationssystem ALK100
 © Landesamt für Geoinformation und Landentwicklung Baden-Württemberg (LGL)
 (www.lgl-bw.de) Az.: 2851.9-1/19

Meter
 0 100 200 300 400 500



Managementplan für das FFH-Gebiet
 7121-341 „Unteres Remstal und Backnanger Bucht“
 und das Vogelschutzgebiet
 7121-442 „Unteres Remstal“

Bestands- und Zielekarte
 Lebensraumtypen der FFH-Richtlinie
 Teilkarte 3

Bearbeiter: Tier- und Landschaftsökologie Dr. J. Deuschle
 Gezeichnet: M. Eng, R. Wunram
 Geprüft: 30.10.2020
 Stand der Kartierung: 2019
 Maßstab: 1 : 5.000

Baden-Württemberg
 REGIERUNGSPRÄSIDIUM STUTTGART

Dieses Projekt wird von der
 Europäischen Union
 gefördert (ERDF)