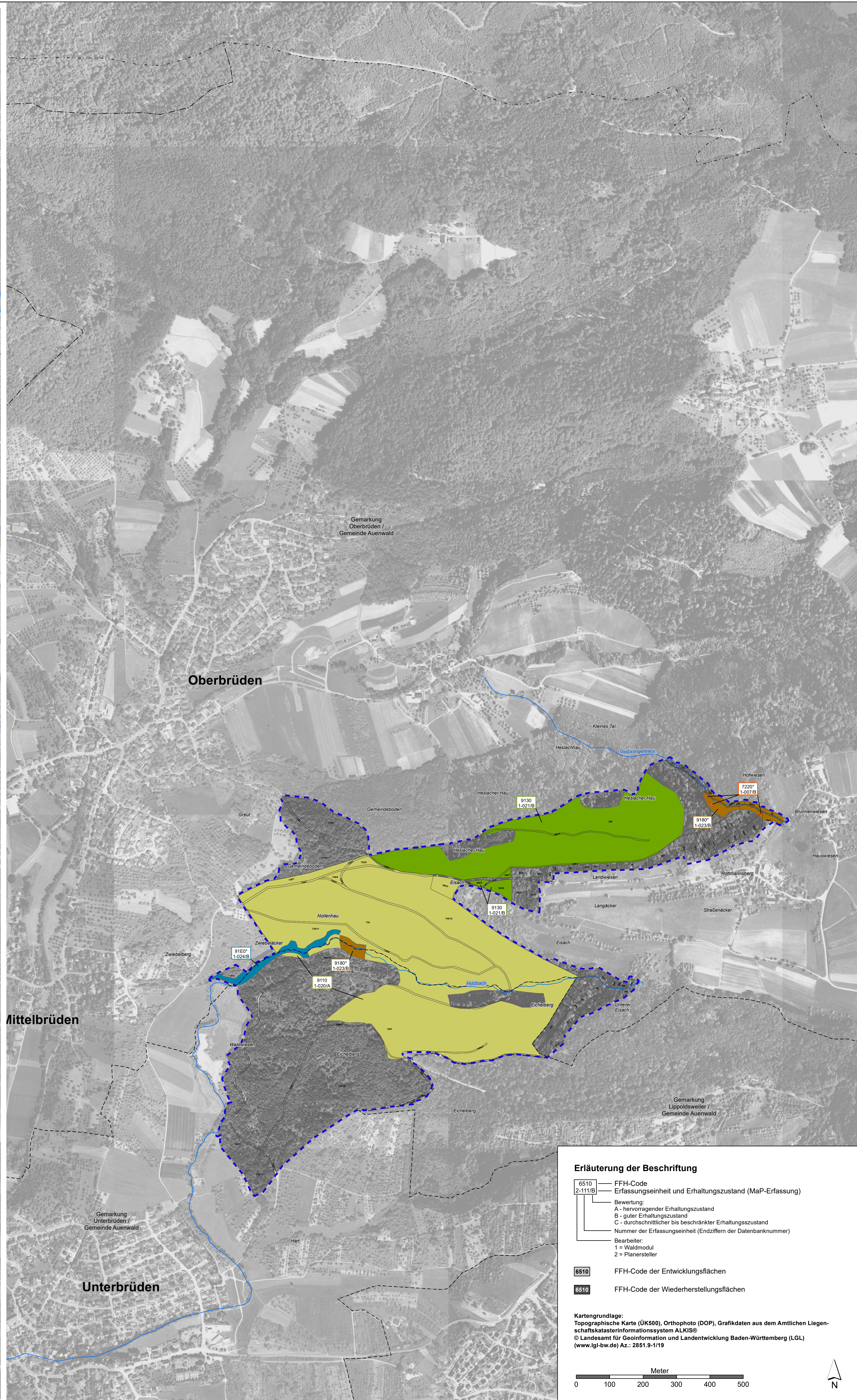
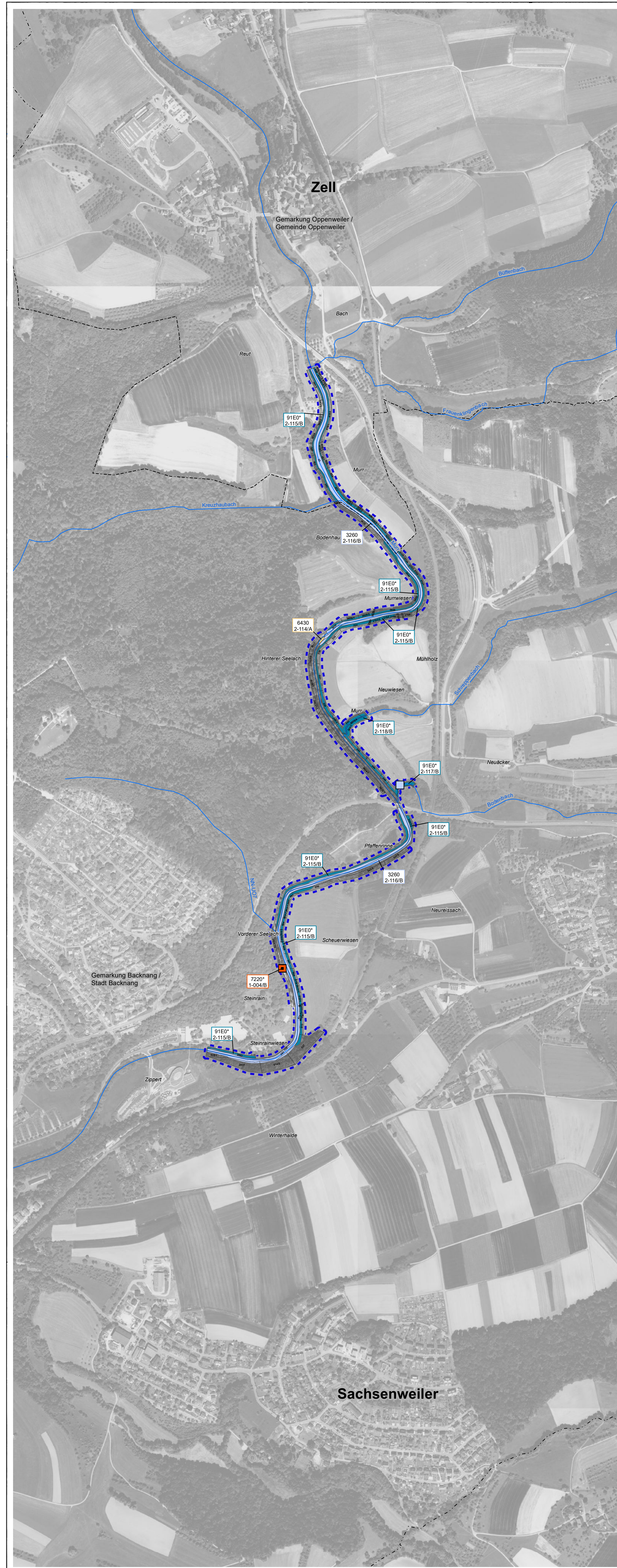


# Natura 2000-Managementplan 7121-341 „Unteres Remstal und Backnanger Bucht“



### Lebensraumtypen – Bestand, Erhaltungs- und Entwicklungsziele

Lebensraumtypen	FFH-Code
Natürliche nährstoffreiche Seen	3150
Fließgewässer mit flutender Wasservegetation	3260
Feuchte Hochstaudenfluren	6430
Magere Flachland-Mähwiesen	6510
Kalktuffquellen	7220*
Kalkfelsen mit Feisspaltenvegetation	8210
Höhlen und Balmen	8310
Hainsimsen-Buchenwälder	9110
Waldmeister-Buchenwälder	9130
Stemmleren-Eichen-Hainbuchenwälder	9160
Schlucht- und Hangmischwälder	9180*
Auenwälder mit Erle, Esche, Weide	91E0*

Kleinflächige Lebensraumtypen innerhalb anderer Lebensraumtypen (Darstellung generalisiert, nicht lagegenau)	FFH-Code
Fließgewässer mit flutender Wasservegetation	3260
Kalk-Pionierassen	6110*
Kalktuffquellen	7220*
Höhlen und Balmen	8310

Kleinflächige Lebensraumtypen in isolierter Lage (Darstellung generalisiert, nicht lagegenau)	FFH-Code
Kalktuffquellen	7220*
Kalkfelsen mit Feisspaltenvegetation	8210

Erhaltungsziele von Lebensraumtypen	FFH-Code
Wiederherstellung des Lebensraumtyps Magere Flachland-Mähwiesen	6510

Erhaltungsziele zur Erhaltung der Lebensraumtypen in ihrer derzeitigen Ausdehnung und ihrem Erhaltungszustand werden kartografisch nicht dargestellt. Diese sind im Textteil formuliert.

Entwicklungsziele von Lebensraumtypen	FFH-Code
Neuschaffung des Lebensraumtyps Natürliche nährstoffreiche Seen	3150
Neuschaffung des Lebensraumtyps Magere Flachland-Mähwiesen	6510
Neuschaffung des Lebensraumtyps Auenwälder mit Erle, Esche, Weide	91E0*

Entwicklungsziele zur Optimierung des derzeitigen Zustands werden kartografisch nicht dargestellt. Diese sind im Textteil formuliert.

### Sonstiges

- Grenze des FFH-Gebiets
- Grenze des Vogelschutzgebiets
- Gemarkungsgrenze
- Flurstücksgrenze mit Flurstücksnummer
- Fließgewässer (nicht lagegenau)

LRT = Lebensraumtypen  
\* = prioritäre Lebensraumtypen

### Erläuterung der Beschriftung

6510 – FFH-Code  
2-111/B – Erfassungseinheit und Erhaltungszustand (MaP-Erfassung)

Bewertung:  
A - hervorragender Erhaltungszustand  
B - guter Erhaltungszustand  
C - durchschnittlicher bis beschränkter Erhaltungszustand

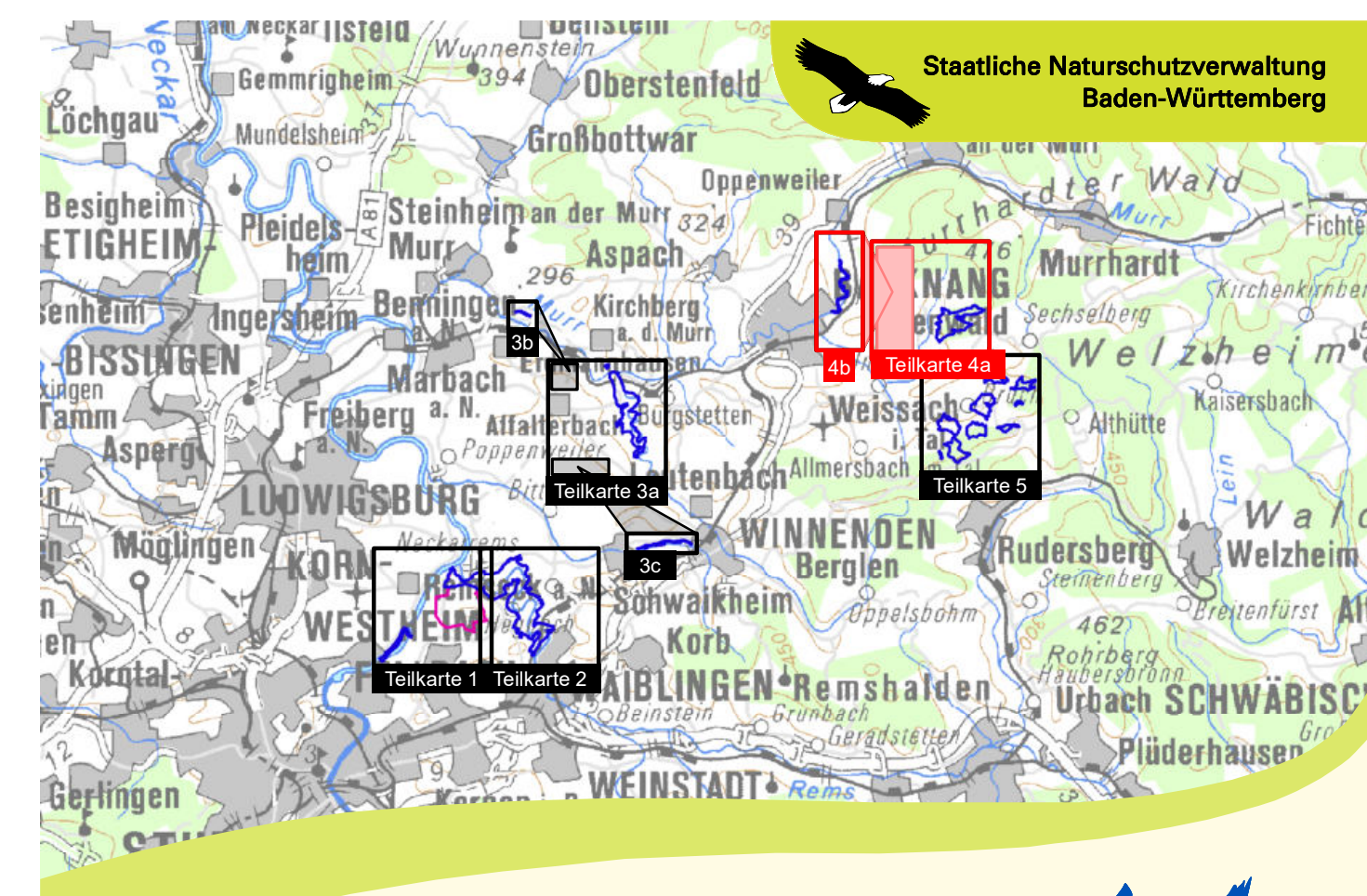
Nummer der Erfassungseinheit (Endziffern der Datenbanknummer)

Bearbeiter:  
1 = Waldmodul  
2 = Planersteller

6510 – FFH-Code der Entwicklungsflächen  
6510 – FFH-Code der Wiederherstellungsflächen

Kartengrundlage:  
Topographische Karte (ÜKS00), Orthophoto (DOP), Grafikdaten aus dem Amtlichen Liegenschaftskatasterinformationssystem ALKIS®  
© Landesamt für Geoinformation und Landentwicklung Baden-Württemberg (LGL)  
(www.lgl-bw.de) Az.: 2851.9-1/19

Meter  
0 100 200 300 400 500



Managementplan für das FFH-Gebiet  
7121-341 „Unteres Remstal und Backnanger Bucht“  
und das Vogelschutzgebiet  
7121-442 „Unteres Remstal“

Bestands- und Zielekarte  
Lebensraumtypen der FFH-Richtlinie  
Teilkarte 4

Bearbeiter: Tier- und Landschaftsökologie Dr. J. Deuschle  
Gezeichnet: M. Eng, R. Wunram  
Geferligt: 30.10.2020  
Stand der Kartierung: 2019  
Maßstab: 1 : 5.000

Baden-Württemberg  
REGIERUNGSPRÄSIDIUM STUTTGART

Dieses Projekt wird von der Europäischen Union (EFRE) gefördert (LEADER)