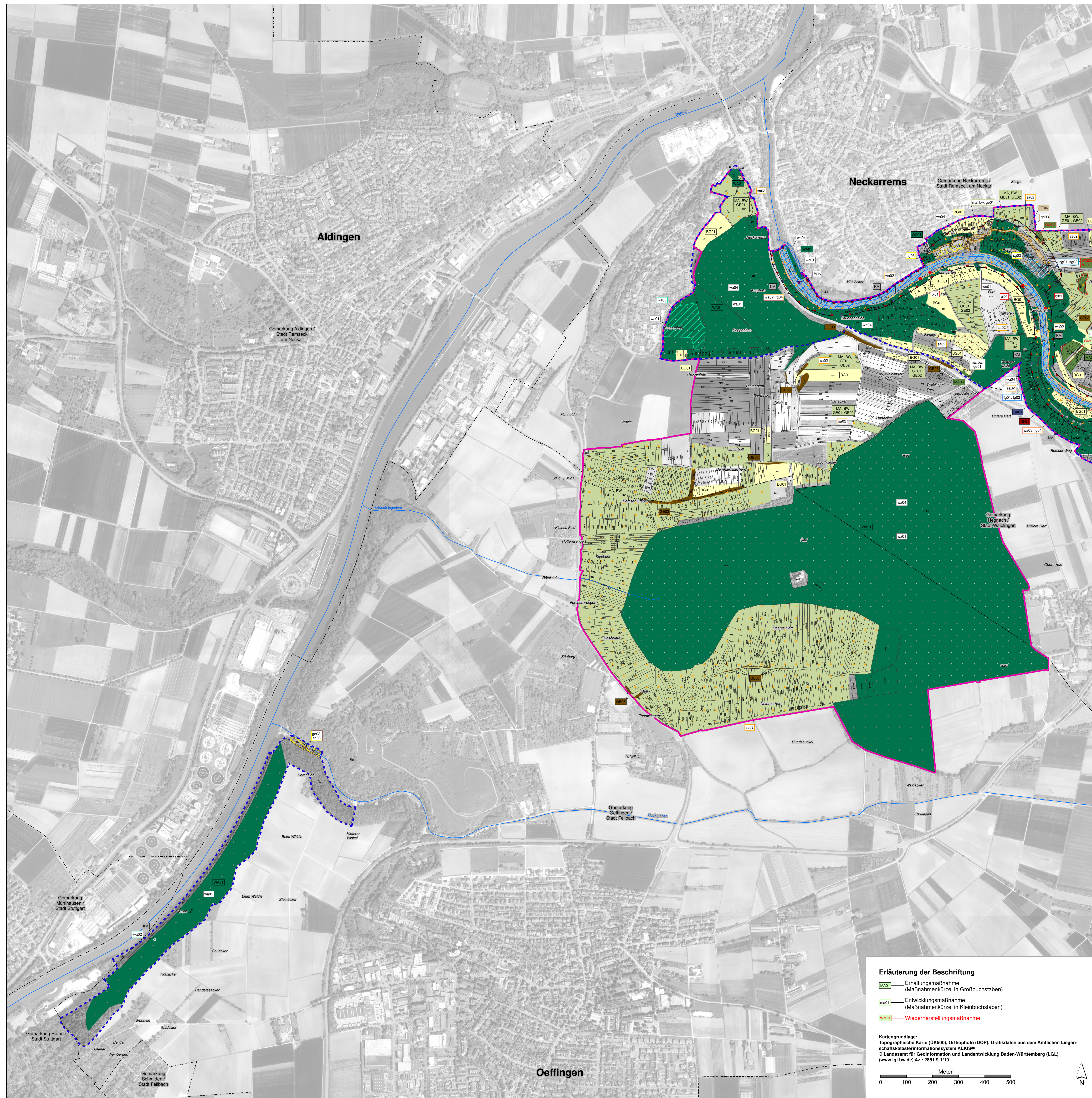


# Natura 2000-Managementplan

7121-341 „Unteres Remstal und Backnanger Bucht“  
7121-442 „Unteres Remstal“



**Erläuterung der Beschriftung**

MA01 — Erhaltungsmaßnahme (Maßnahmenkürzel in Großbuchstaben)

ma01 — Entwicklungsmaßnahme (Maßnahmenkürzel in Kleinbuchstaben)

WV01 — Wiederherstellungsmaßnahme

Kartengrundlage: Topographische Karte (UK500), Orthophoto (DOP), Grafikdaten aus dem Amtlichen Liegenschaftskatasterinformationssystem ALKIS © Landesamt für Geoinformation und Landentwicklung Baden-Württemberg (LGL) (www.lgl.bw.de) Az.: 2851.8-119

Meter  
0 100 200 300 400 500

### Empfehlungen für Erhaltungsmaßnahmen

Kürzel	Erläuterung der Maßnahmen Allgemeine Maßnahmen ohne konkreter Flächenbezug in Kurzform	Lebensraumtypen (FFH-Code)	Tier- und Pflanzenarten (FFH- bzw. EU-Code)
<b>Keine Maßnahmen</b>	Keine Maßnahme, Entwicklung beobachten (vgl. Kap. 6.3.1)	3260, 6110*, 7220*, 9160*, 9180*, 91E0*	1093*, 1096, 1134, 1163
<b>Maßnahmen im Waldverbund</b>	<ul style="list-style-type: none"> <li>Beibehaltung Naturnaher Waldwirtschaft (vgl. Kap. 6.3.2)</li> <li>Gewässerrenaturierung (vgl. Kap. 6.3.14)</li> <li>Ablagerung beseitigen (vgl. Kap. 6.3.16)</li> </ul>	9110, 9130, 9160, 9180*, 91E0*	1078*, 1081, A078, A079, A073, A074, A207, A234, A236, A238
<b>Maßnahmen auf Grünlandstandorten</b>	<ul style="list-style-type: none"> <li>Mahd mit Abräumen (vgl. Kap. 6.3.2) (alternativ: BW* stets in Kombination mit GE01* und GE02*)</li> <li>Ein- bis zweimal jährliche Mahd, vorerst keine Düngung (vgl. Kap. 6.3.2)</li> <li>Ein- bis zweimal jährliche Mahd, angepasste Düngung (vgl. Kap. 6.3.2)</li> <li>Zwei- bis dreimal jährliche Mahd, vorerst keine Düngung (vgl. Kap. 6.3.2)</li> <li>Teiltflächenmahd mit Abräumen (vgl. Kap. 6.3.2)</li> <li>Mähweide (vgl. Kap. 6.3.3)</li> <li>Mähweide (alternativ: BW* stets in Kombination mit GE01* und GE02*)</li> <li>Mähweide (vgl. Kap. 6.3.3)</li> <li>Beibehaltung der Grünlandnutzung mit Teilen von Erläuterungsstandorten (vgl. Kap. 6.3.4)</li> <li>Pflege von Streuobstbeständen – Obstbaumpflege (vgl. Kap. 6.3.6) (stets in Kombination mit GE01* sowie mit MA1 oder BW*)</li> <li>Pflege von Streuobstbeständen – Neupflanzung von Obstbäumen (vgl. Kap. 6.3.7) (stets in Kombination mit GE01* sowie mit MA1 oder BW*)</li> <li>Zurückbringen von Gehölzkeosion (vgl. Kap. 6.3.10)</li> <li>Wiederherstellungsmaßnahme: Ein- bis zweimal jährliche Mahd, vorerst keine Düngung (vgl. Kap. 6.3.2)</li> <li>Wiederherstellungsmaßnahme: Ein- bis zweimal jährliche Mahd, angepasste Düngung (vgl. Kap. 6.3.2)</li> <li>Wiederherstellungsmaßnahme: Zwei- bis dreimal jährliche Mahd, vorerst keine Düngung (vgl. Kap. 6.3.2)</li> <li>Wiederherstellungsmaßnahme: Wiederherstellung erneuert von sechs Jahren nicht realistisch</li> <li>Wiederherstellungsmaßnahme: Pflege von Streuobstbeständen – Obstbaumpflege (vgl. Kap. 6.3.6)</li> <li>Wiederherstellungsmaßnahme: Zurückbringen von Gehölzkeosion (vgl. Kap. 6.3.10)</li> </ul>	A072, A073, A074, A099, A233, A234, A321, A338	6510
<b>Maßnahmen an Stillgewässern</b>	<ul style="list-style-type: none"> <li>Pflege von Gehölzbeständen an Amphibienlebensgewässern – stark auslichten (vgl. Kap. 6.3.9)</li> <li>Pflege von Gewässern – Entschämlen (vgl. Kap. 6.3.12)</li> <li>Neuanlage von Amphibienlebensgewässern – Anlage von Tümpeln und Kleingewässern (vgl. Kap. 6.3.13)</li> </ul>	A233, A234, A238, A321, A338	3150
<b>Spezielle Artenschutzmaßnahmen</b>	Spezielle Artenschutzmaßnahme für den Eisvogel ( <i>Alcedo atthis</i> ) [A229] – Überwachung des Zustandes langjährig genutzter Brulwände bzw. Gewässerschnitten (vgl. Kap. 6.3.15)		A229
<b>Maßnahmen für Vogelarten</b>	<ul style="list-style-type: none"> <li>Pflege von Gehölzbeständen (vgl. Kap. 6.3.8)</li> <li>Vollständige Beseitigung von Gehölzbeständen (vgl. Kap. 6.3.11)</li> <li>Reparatur von Freischnitzungen (vgl. Kap. 6.3.17)</li> </ul>	A072, A338	A103, A215, A004, A070, A229

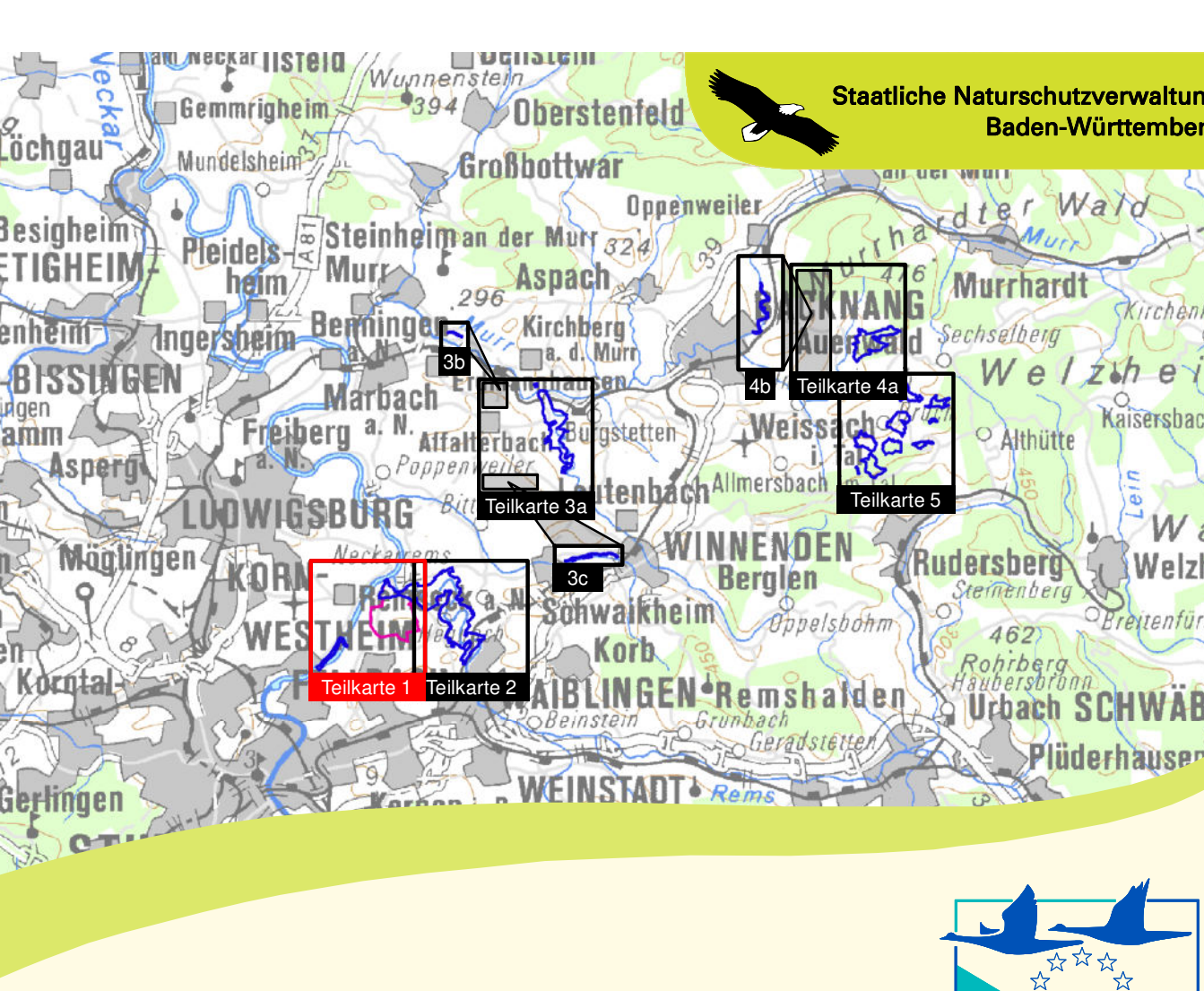
  

### Empfehlungen für Entwicklungsmaßnahmen

Kürzel	Erläuterung der Maßnahmen Allgemeine Maßnahmen ohne konkreter Flächenbezug in Kurzform	Lebensraumtypen (FFH-Code)	Tier- und Pflanzenarten (FFH- bzw. EU-Code)
<b>Maßnahmen im Waldverbund</b>	<ul style="list-style-type: none"> <li>Verbesserung der Habitatstrukturen (vgl. Kap. 6.4.3)</li> <li>Entnahme standortfremder Baumarten vor der Hebeselle (vgl. Kap. 6.4.4)</li> <li>Maßnahmen zur Stabilisierung und Erhöhung der Eichenanteile (vgl. Kap. 6.4.5) (für Vogelarten ohne Flächenbezug)</li> <li>Waldrandgestaltung (vgl. Kap. 6.4.6)</li> <li>Verbesserte Vernetzung im Offenland (vgl. Kap. 6.4.7)</li> <li>Schließung von Gräben (vgl. Kap. 6.4.13)</li> <li>Besucherlenkung (vgl. Kap. 6.4.22) (für die Vogelarten ohne Flächenbezug)</li> </ul>	9110, 9130, 9160, 9180*, 91E0*	1381, A073, A074, A099, A207, A234, A236, A238
<b>Maßnahmen auf Grünlandstandorten</b>	<ul style="list-style-type: none"> <li>Mahd mit Abräumen (vgl. Kap. 6.4.1) (alternativ: BW*)</li> <li>Ein- bis zweimal jährliche Mahd, vorerst keine Düngung (vgl. Kap. 6.4.1)</li> <li>Ein- bis zweimal jährliche Mahd, angepasste Düngung (vgl. Kap. 6.4.1)</li> <li>Zwei- bis dreimal jährliche Mahd, vorerst keine Düngung (vgl. Kap. 6.4.1)</li> <li>Teiltflächenmahd mit Abräumen (vgl. Kap. 6.4.1)</li> <li>Mähweide (vgl. Kap. 6.4.2) (alternativ: BW*)</li> <li>Pflege von Streuobstbeständen (vgl. Kap. 6.4.5)</li> <li>Pflege von Gewässern – Entschämlen (vgl. Kap. 6.4.14)</li> <li>Neuanlage von Amphibienlebensgewässern – Anlage von Tümpeln und Kleingewässern (vgl. Kap. 6.4.16)</li> </ul>	A233, A234, A321, A338	6510
<b>Maßnahmen an Felsen</b>	Zurückbringen der Gehölzkeosion (vgl. Kap. 6.4.10)	6110*, 8210	
<b>Maßnahmen an Stillgewässern</b>	<ul style="list-style-type: none"> <li>Pflege von Gehölzbeständen an Stillgewässern – stark auslichten (vgl. Kap. 6.3.9)</li> <li>Pflege von Gewässern – Auflichtung des Rohrschwamms (vgl. Kap. 6.4.14)</li> <li>Pflege von Gewässern – Entschämlen (vgl. Kap. 6.4.15)</li> <li>Neuanlage von Amphibienlebensgewässern – Anlage von Tümpeln und Kleingewässern (vgl. Kap. 6.4.16)</li> </ul>	3150	1166, 1193, A004

### Empfehlungen für Entwicklungsmaßnahmen (Fortsetzung)

Kürzel	Erläuterung der Maßnahmen Allgemeine Maßnahmen ohne konkreter Flächenbezug in Kurzform	Lebensraumtypen (FFH-Code)	Tier- und Pflanzenarten (FFH- bzw. EU-Code)
<b>Maßnahmen an Fließgewässern und deren Begleitstrukturen</b>	<ul style="list-style-type: none"> <li>Entnahme standortfremder Baumarten vor der Hebeselle (vgl. Kap. 6.4.4)</li> <li>Gewässerrenaturierung – Beseitigung von Uferverbaurungen/Schuldbestimmungen (vgl. Kap. 6.4.17)</li> <li>Gewässerrenaturierung – Entschämlung von Gewässerrandstreifen (vgl. Kap. 6.4.18)</li> <li>Verbesserung der Wasserqualität (vgl. Kap. 6.4.19)</li> <li>Pflanzung standorttypischer Ufergehölze (vgl. Kap. 6.4.20)</li> <li>Sicherung eines ökologisch angemessenen Mindestwasserabflusses in der Rems (vgl. Kap. 6.4.21)</li> <li>Besucherlenkung (vgl. Kap. 6.4.22)</li> </ul>	91E0*	A234, A238
<b>Spezielle Artenschutzmaßnahmen</b>	<ul style="list-style-type: none"> <li>Spezielle Artenschutzmaßnahme für den Neuntöter (<i>Lanius collurio</i>) [A338] – Anlage von Randstrukturen (vgl. Kap. 6.4.24)</li> <li>Spezielle Artenschutzmaßnahme für den Gänseäger (<i>Mergus mergamus</i>) [A070], Wendehals (<i>Lynx torquilla</i>) [A233] und Halsbandschnäpper (<i>Ficedula albicollis</i>) [A321] – Ausbringung künstlicher Nisthilfen (vgl. Kap. 6.4.25)</li> <li>Spezielle Artenschutzmaßnahme für die Spanische Fliege (<i>Callimorpha quadripunctaria</i>) [1078] (vgl. Kap. 6.4.26)</li> </ul>	91E0*	A072, A338, A070, A233, A321, 1078*
<b>FFH-Codes der Lebensraumtypen</b>	<ul style="list-style-type: none"> <li>3150 Natürliche nährstoffreiche Seen</li> <li>3260 Fließgewässer mit flutender Wasservegetation</li> <li>6110* Kalk-Florentin</li> <li>6430 Feuchte Hochstaudenfluren</li> <li>6510 Magerer Flachland-Mähwiesen</li> <li>7220* Kalktuffquellen</li> <li>8210 Kalkflüssen mit Felsspaltenvegetation</li> <li>9310 Höhlen und Bäume</li> <li>9110 Hainsimsen-Buchenhälder</li> <li>9130 Waldmeister-Buchenhälder</li> <li>9160 Stimmien-Eichen-Hainbuchenwälder</li> <li>9180* Schlucht- und Hangschwälder</li> <li>91E0* Auwälder mit Erle, Esche, Weide</li> </ul>		
<b>FFH-Codes der Tier- und Pflanzenarten</b>	<ul style="list-style-type: none"> <li>1060 Großer Feuerfalter (<i>Lycana dispar</i>)</li> <li>1078* Spanische Fliege (<i>Callimorpha quadripunctaria</i>)</li> <li>1093* Steinbrech (<i>Austropotamogeton tetraedrum</i>)</li> <li>1096 Bachneunauge (<i>Lampetra planeri</i>)</li> <li>1134 Blüthenfliege (<i>Rhodesus amarus</i>)</li> <li>1163 Groppe (<i>Cottus gobio</i>)</li> <li>1166 Kammmuschel (<i>Trifurca cristatus</i>)</li> <li>1193 Gelbbauchunke (<i>Bombina variegata</i>)</li> <li>1381 Grünes Besenmoos (<i>Dicranum viride</i>)</li> </ul>		
<b>EU-Codes der Vogelarten</b>	<ul style="list-style-type: none"> <li>A004 Zwergtaucher (<i>Tachybaptus ruficollis</i>)</li> <li>A070 Gänseäger (<i>Mergus mergamus</i>)</li> <li>A072 Wespensussler (<i>Pernis ptilorhynchus</i>)</li> <li>A073 Schwarzmilan (<i>Milvus migrans</i>)</li> <li>A074 Rotmilan (<i>Milvus milvus</i>)</li> <li>A099 Baumfalke (<i>Falco suboleus</i>)</li> <li>A103 Wanderfalke (<i>Falco peregrinus</i>)</li> <li>A207 Hohltaube (<i>Columba oenas</i>)</li> <li>A215 Uhu (<i>Bubo bubo</i>)</li> <li>A229 Eisvogel (<i>Alcedo atthis</i>)</li> <li>A233 Wendehals (<i>Lynx torquilla</i>)</li> <li>A234 Grauspecht (<i>Picus canus</i>)</li> <li>A236 Schwarzspecht (<i>Dryocopus martius</i>)</li> <li>A238 Mittelspecht (<i>Picoides medius</i>)</li> <li>A321 Halsbandschnäpper (<i>Ficedula albicollis</i>)</li> <li>A338 Neuntöter (<i>Lanius collurio</i>)</li> </ul>		
<b>Sonstiges</b>	<ul style="list-style-type: none"> <li>Grenze des FFH-Gebiets</li> <li>Grenze des Vogelschutzgebiets</li> <li>Gemarkungsgrenze</li> <li>Flurstücksgrenze mit Flurstücksnummer</li> <li>Fließgewässer (nicht lagenau)</li> </ul>		



Managementplan für das FFH-Gebiet  
7121-341 „Unteres Remstal und Backnanger Bucht“  
und das Vogelschutzgebiet  
7121-442 „Unteres Remstal“

**Maßnahmenempfehlungen**  
Teilkarte 1

Bearbeiter: Tier- und Landschaftsökologie Dr. J. Deutsche  
Gezeichnet: M. Eng, R. Wunnam  
Geprüft: 30.10.2020  
Stand der Kartierung: 2016  
Maßstab: 1 : 5 000

Baden-Württemberg  
REGIERUNGSMINISTERIUM STUTTGART

NATURA 2000

Dieses Projekt wird von der Europäischen Union mitfinanziert (FFH)