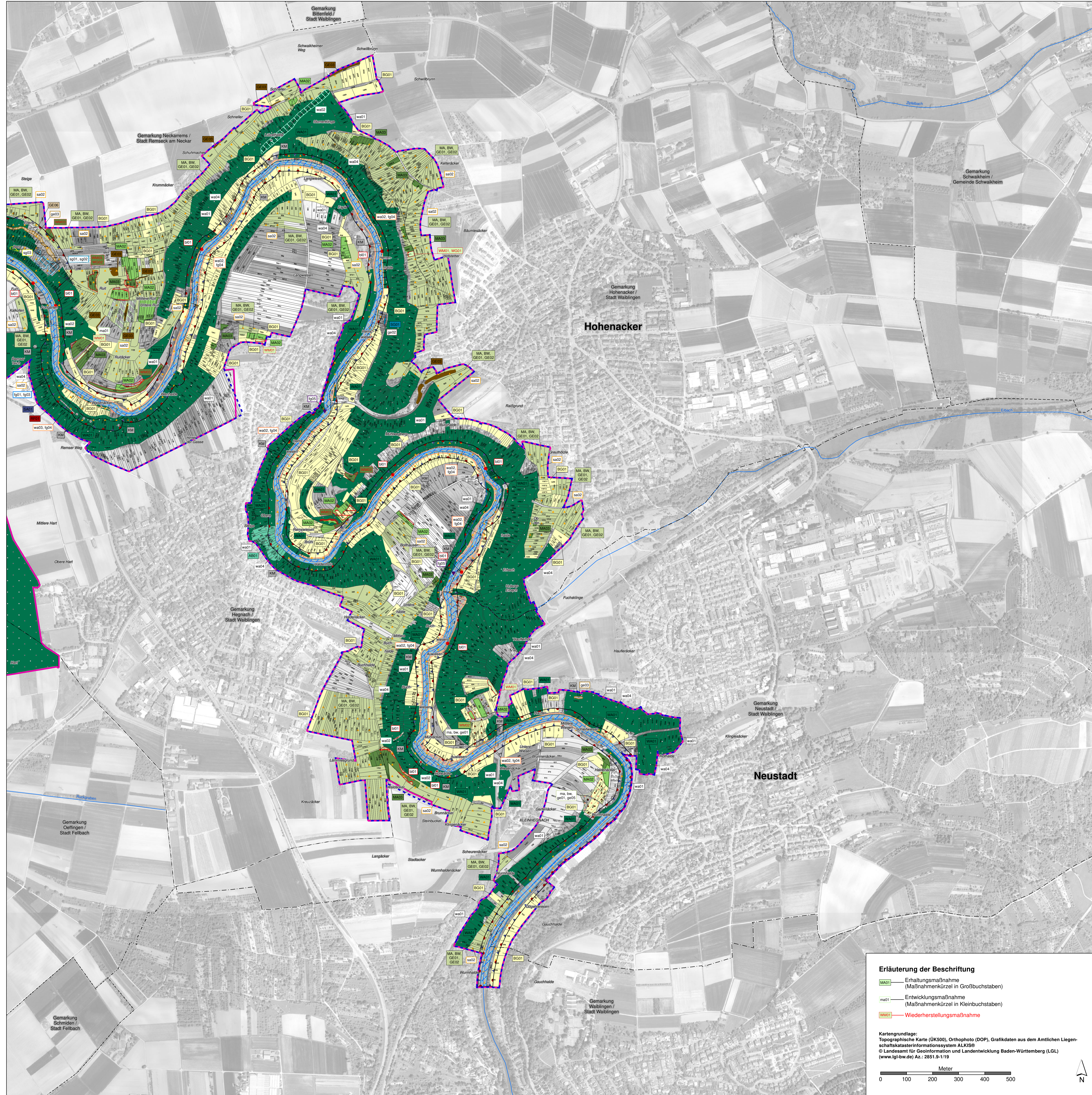


# Natura 2000-Managementplan

7121-341 „Unteres Remstal und Backnanger Bucht“  
7121-442 „Unteres Remstal“



**Erläuterung der Beschriftung**

MA01 — Erhaltungsmaßnahme (Maßnahmenkürzel in Großbuchstaben)

ma01 — Entwicklungsmaßnahme (Maßnahmenkürzel in Kleinbuchstaben)

W001 — Wiederherstellungsmaßnahme

Kartengrundlage: Topographische Karte (UK500), Orthophoto (DOP), Grafikdaten aus dem Amtlichen Liegenschaftskatastersystem ALKIS © Landesamt für Geoinformation und Landentwicklung Baden-Württemberg (LGL) (www.lgl.bw.de) Az.: 2819.9-119

Meter  
0 100 200 300 400 500

### Empfehlungen für Erhaltungsmaßnahmen

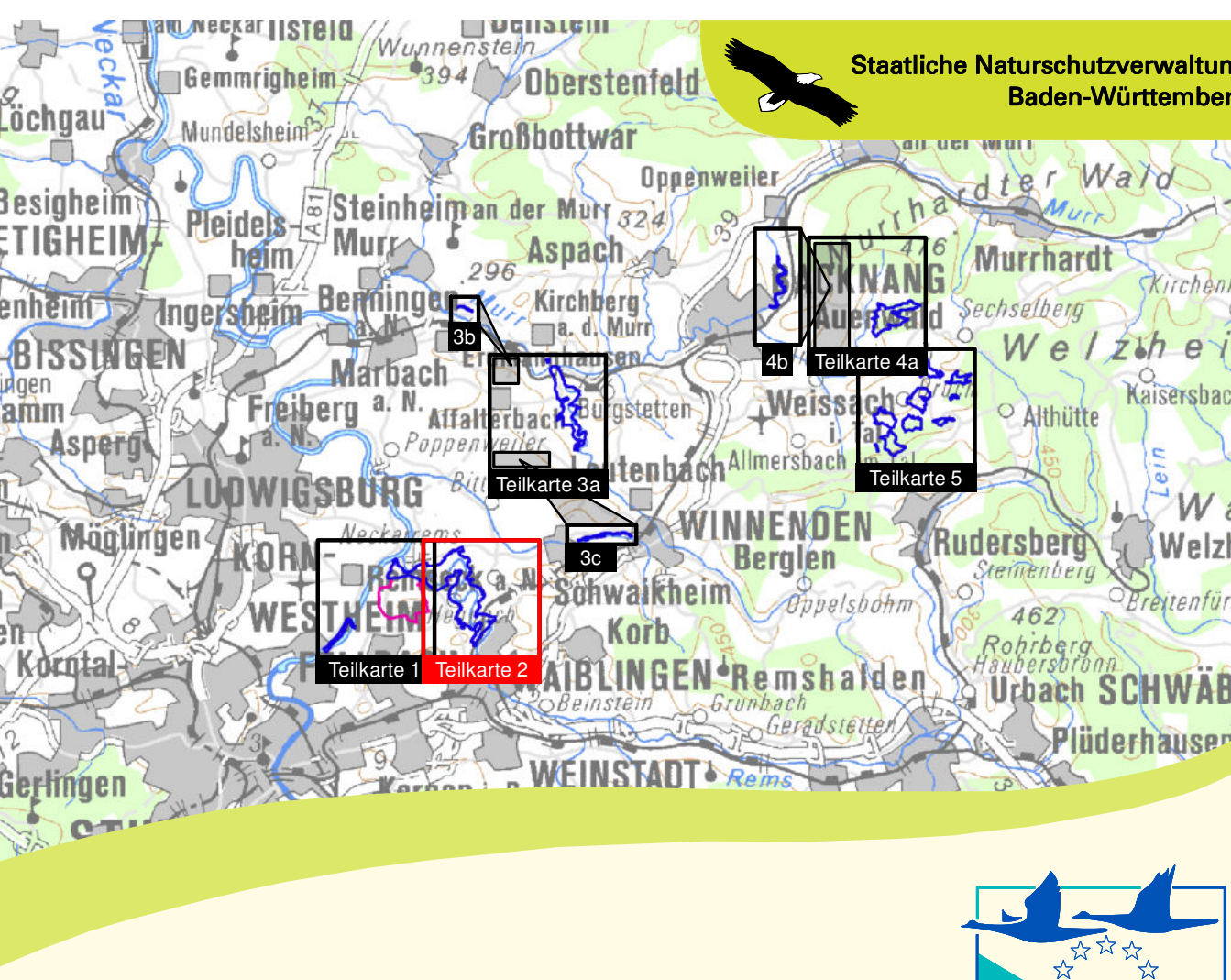
Kürzel	Erläuterung der Maßnahmen Allgemeine Maßnahmen ohne konkreten Flächenbezug in Kurzform	Lebensraumtypen (FFH-Code)	Tier- und Pflanzenarten (FFH- bzw. EU-Code)
<b>Keine Maßnahmen</b>			
keine	Keine Maßnahme, Entwicklung beobachten (vgl. Kap. 6.3.1)	3260, 6110*, 7220*, 8210, 8310, 91E0*	1093*, 1096, 1134, 1163
<b>Maßnahmen im Waldverband</b>			
keine	Beibehaltung Naturnaher Waldwirtschaft (vgl. Kap. 6.3.2)	9110, 9130, 9160, 9180*, 91E0*	1078*, 1081, A073, A074, A207, A234, A236, A238
GE01	Gewässerunterhaltung (vgl. Kap. 6.3.14)	7220*	
AB01	Ablagerung beseitigen (vgl. Kap. 6.3.16)	7220*, 9180*	
<b>Maßnahmen auf Grünlandstandorten</b>			
MA	Mäh mit Abräumen (vgl. Kap. 6.3.2) (alternativ: BW, stets in Kombination mit GE01 und GE02)	6510	A072, A073, A074, A099, A233, A234, A321, A338
MA01	Ein- bis zweimal jährliche Mäh, vorerst keine Düngung (vgl. Kap. 6.3.2)	6510	
MA02	Ein- bis zweimal jährliche Mäh, angepasste Düngung (vgl. Kap. 6.3.2)	6510	
MA03	Zwei- bis dreimal jährliche Mäh, vorerst keine Düngung (vgl. Kap. 6.3.2)	6510	1060
MA04	Teilschneemäh mit Abräumen (vgl. Kap. 6.3.2)	6510	1060
wie MA	Mähweide (vgl. Kap. 6.3.3) (alternativ: zu MA, stets in Kombination mit GE01 und GE02)	6510	A072, A073, A074, A099, A233, A234, A321, A338
BR01	Mähweide (vgl. Kap. 6.3.3)	6510	
BO01	Beibehaltung der Grünlandnutzung mit Teilen von Eutergrünland (vgl. Kap. 6.3.4)	6510	A233, A234, A338, A321, A338
wie MA	GE01 Pflege von Streuobstbeständen – Obstbaumpflege (vgl. Kap. 6.3.6) (stets in Kombination mit GE02 sowie mit MA oder BW)	6510	A233, A234, A328, A321, A338
wie MA	GE02 Pflege von Streuobstbeständen – Neupflanzung von Obstbäumen (vgl. Kap. 6.3.7) sowie mit MA oder BW	6510	A233, A234, A328, A321, A338
GE05	Zurückbringen von Gehölzkeasson (vgl. Kap. 6.3.10)	6510	
W001	Wiederherstellungsmaßnahme: Ein- bis zweimal jährliche Mäh, vorerst keine Düngung (vgl. Kap. 6.3.2)	6510	
W002	Wiederherstellungsmaßnahme: Ein- bis zweimal jährliche Mäh, angepasste Düngung (vgl. Kap. 6.3.2)	6510	
W003	Wiederherstellungsmaßnahme: Zwei- bis dreimal jährliche Mäh, vorerst keine Düngung (vgl. Kap. 6.3.2)	6510	
W004	Wiederherstellungsmaßnahme: Wiederherstellung einer nach von sechs Jahren nicht realistisch	6510	
W001	Wiederherstellungsmaßnahme: Pflege von Streuobstbeständen – Obstbaumpflege (vgl. Kap. 6.3.6)	6510	
W002	Wiederherstellungsmaßnahme: Zurückbringen von Gehölzkeasson (vgl. Kap. 6.3.10)	6510	
<b>Maßnahmen an Stillgewässern</b>			
SG01	Pflege von Gehölzbeständen an Amphibienstehgewässern – stark auslichten (vgl. Kap. 6.3.9)	1193	
SG02	Pflege von Gehölzbeständen – Entschärfen (vgl. Kap. 6.3.12)	3150	
SG03	Neuanlage von Amphibienstehgewässern – Anlage von Tümpeln und Kleingewässern (vgl. Kap. 6.3.13)	1193	
<b>Spezielle Artenschutzmaßnahmen</b>			
SA01	Spezielle Artenschutzmaßnahme für den Eisvogel ( <i>Alcedo atthis</i> ) [A229] – Überwachung des Zustandes langjährig genutzter Brulwände bzw. Gewässerabschnitte (vgl. Kap. 6.3.15)	A229	
<b>Maßnahmen für Vogelarten</b>			
VO01	Pflege von Gehölzbeständen (vgl. Kap. 6.3.8)	A072, A338	
VO02	Vollständige Beseitigung von Gehölzbeständen (vgl. Kap. 6.3.11)	A103, A215	
VO03	Reparatur von Freibrustungen (vgl. Kap. 6.3.17)	A004, A070, A229	

### Empfehlungen für Entwicklungsmaßnahmen

Kürzel	Erläuterung der Maßnahmen Allgemeine Maßnahmen ohne konkreten Flächenbezug in Kurzform	Lebensraumtypen (FFH-Code)	Tier- und Pflanzenarten (FFH- bzw. EU-Code)
<b>Maßnahmen im Waldverband</b>			
wa01	Verbesserung der Habitatstrukturen (vgl. Kap. 6.4.3)	9110, 9130, 9160, 9180*, 91E0*	1381, A073, A074, A099, A233, A234, A236, A238
wa02	Entnahme standortfremder Baumarten vor der Hebeselle (vgl. Kap. 6.4.4)	7220*, 9180*, 91E0*	A234, A238
wa03	Maßnahmen zur Stabilisierung und Erhöhung der Eichenanteile (vgl. Kap. 6.4.5) (für Grünland ohne Flächenbezug)	9160	A234, A238
wa04	Waldrandgestaltung (vgl. Kap. 6.4.6)	A072, A099, A233, A234, A236, A321	
ohne Darstellung	Verbesserte Vernetzung im Offenland (vgl. Kap. 6.4.7)	7220*	A207, A234, A236
BO01	Schließung von Gräben (vgl. Kap. 6.4.13)	7220*	
BO02	Bescherkung (vgl. Kap. 6.4.22) (für die Vogelarten ohne Flächenbezug)	7220*	A234, A236, A238
<b>Maßnahmen auf Grünlandstandorten</b>			
ma	Mäh mit Abräumen (vgl. Kap. 6.4.1) (alternativ: bw)	6510	A233, A234, A321, A338
ma01	Ein- bis zweimal jährliche Mäh, vorerst keine Düngung (vgl. Kap. 6.4.1)	6510	
ma02	Ein- bis zweimal jährliche Mäh, angepasste Düngung (vgl. Kap. 6.4.1)	6510	
ma03	Zwei- bis dreimal jährliche Mäh, vorerst keine Düngung (vgl. Kap. 6.4.1)	6510	
ma04	Teilschneemäh mit Abräumen (vgl. Kap. 6.4.1)	6510	1060
wie trar	Mähweide (vgl. Kap. 6.4.2) (alternativ: zu trar)	6510	A233, A234, A321, A338
tr01	Pflege von Streuobstbeständen (vgl. Kap. 6.4.5)	6510	A233, A234, A321, A338
tr02	Entwicklung eines lichten Streuobstbestands (vgl. Kap. 6.4.11)	6510	
tr03	Entwicklung eines lichten Laubbaumbestands mit einzelnen Obstbäumen (vgl. Kap. 6.4.12)	6510	A233, A321
tr04	Beseitigung von Fehlpflanzungen (vgl. Kap. 6.4.23)	6510	
<b>Maßnahmen an Felsen</b>			
FO01	Zurückbringen der Gehölzkeasson (vgl. Kap. 6.4.10)	6110*, 8210	
<b>Maßnahmen an Stillgewässern</b>			
SG01	Pflege von Gehölzbeständen an Stillgewässern – stark auslichten (vgl. Kap. 6.3.9)	3150	1166, 1193
SG02	Pflege von Gehölzbeständen – Auflichtung des Rohholzbestands (vgl. Kap. 6.4.14)	3150	A004
SG03	Pflege von Gehölzbeständen – Entschärfen (vgl. Kap. 6.4.15)	3150	1166, A004
SG04	Neuanlage von Amphibienstehgewässern – Anlage von Tümpeln und Kleingewässern (vgl. Kap. 6.4.16)	1166, 1193	

### Empfehlungen für Entwicklungsmaßnahmen (Fortsetzung)

Kürzel	Erläuterung der Maßnahmen Allgemeine Maßnahmen ohne konkreten Flächenbezug in Kurzform	Lebensraumtypen (FFH-Code)	Tier- und Pflanzenarten (FFH- bzw. EU-Code)
<b>Maßnahmen an Fließgewässern und deren Begleitstrukturen</b>			
wa05	Entnahme standortfremder Baumarten vor der Hebeselle (vgl. Kap. 6.4.4)	91E0*	A234, A238
wa06	Gewässerunterhaltung – Beseitigung von Uferverbrüchungen/Schuldbefestigungen (vgl. Kap. 6.4.17)	3260	1096, 1163
wa07	Gewässerunterhaltung – Entschärfen von Gewässerrandstreifen (vgl. Kap. 6.4.18)	91E0*	A070, A229
wa08	Verbesserung der Wasserqualität (vgl. Kap. 6.4.19)	3260	1096, 1163, A004, A070, A229
wa09	Pflanzung standorttypischer Ufergehölze (vgl. Kap. 6.4.20)	91E0*	A234, A238
wa10	Sicherung eines ökologisch angemessenen Mindestwasserabflusses in der Rems (vgl. Kap. 6.4.21)	3260	1163
BO01	Bescherkung (vgl. Kap. 6.4.22)	6430, 91E0*	
<b>Spezielle Artenschutzmaßnahmen</b>			
ohne Darstellung	Spezielle Artenschutzmaßnahme für den Neuntöter ( <i>Lanius collurio</i> ) [A338] – Anlage von Randstrukturen (vgl. Kap. 6.4.24)	A072, A338	
sa01	Spezielle Artenschutzmaßnahme für den Gänseäger ( <i>Mergus merganser</i> ) [A070], Wendehals ( <i>Lynx torquilla</i> ) [A233] und Halsbandschnäpper ( <i>Ficedula albicollis</i> ) [A321] – Ausrichtung künstlicher Nisthöhlen (vgl. Kap. 6.4.25)	A070, A233, A321	
ohne Darstellung	Spezielle Artenschutzmaßnahme für die Spanische Fliege ( <i>Callimorpha quadripunctaria</i> ) [1078] (vgl. Kap. 6.4.26)	1078*	
<b>FFH-Codes der Lebensraumtypen</b>			
3150	Natürliche nährstoffreiche Seen		
3260	Fließgewässer mit flutender Wasservegetation		
6110*	Kalk-Föhrenwälder		
6430	Flechte Hochstaudenfluren		
6510	Magerer Flachland-Mähwiesen		
7220*	Kalkflurvegetation		
8210	Kalmfluren mit Feilspaltenvegetation		
9110	Höhlen und Bänne		
9130	Hänselstein-Buchenwälder		
9160	Waldmeister-Buchenwälder		
9180*	Stielmieren-Eichen-Hainbuchenwälder		
91E0*	Schlucht- und Hangmischwälder		
91E0*	Auenwälder mit Erle, Esche, Weide		
<b>FFH-Codes der Tier- und Pflanzenarten</b>			
1060	Großer Feuerfalter ( <i>Lycana dispar</i> )		
1078*	Spanische Fliege ( <i>Callimorpha quadripunctaria</i> )		
1093*	Steinbock ( <i>Austropermium boreale</i> )		
1096	Bachneunauge ( <i>Lampetra planeri</i> )		
1134	Blutfliegen ( <i>Rhodesus amarus</i> )		
1163	Gröppe ( <i>Cotus gobio</i> )		
1166	Kammohr ( <i>Trifolium cristatum</i> )		
1193	Gelbbauchunke ( <i>Bombina variegata</i> )		
1381	Grünes Besenmoos ( <i>Dicranum viride</i> )		
<b>EU-Codes der Vogelarten</b>			
A004	Zwergtaucher ( <i>Tachybaptus ruficollis</i> )		
A070	Gänseäger ( <i>Mergus merganser</i> )		
A072	Wespenbussard ( <i>Pernis ptilorhynchus</i> )		
A073	Schwärzchen ( <i>Milvus migrans</i> )		
A074	Rotmilan ( <i>Milvus milvus</i> )		
A099	Baumfalke ( <i>Falco subdus</i> )		
A103	Wandfalke ( <i>Falco peregrinus</i> )		
A207	Hohtaupe ( <i>Columba oenas</i> )		
A215	Uhu ( <i>Bubo bubo</i> )		
A229	Eisvogel ( <i>Alcedo atthis</i> )		
A233	Wendehals ( <i>Lynx torquilla</i> )		
A234	Grauspecht ( <i>Picus canus</i> )		
A236	Schwarzspecht ( <i>Dryocopus martius</i> )		
A238	Mittelspecht ( <i>Picoides medius</i> )		
A321	Halsbandschnäpper ( <i>Ficedula albicollis</i> )		
A338	Neuntöter ( <i>Lanius collurio</i> )		
* = prioritäre Lebensraumtyp/Art			
<b>Sonstiges</b>			
—	Grenze des FFH-Gebiets		
—	Grenze des Vogelschutzgebiets		
—	Gemarkungsgrenze		
—	Flurstücksgrenze mit Flurstücksnummer		
—	Fließgewässer (nicht lagenau)		



Managementplan für das FFH-Gebiet 7121-341 „Unteres Remstal und Backnanger Bucht“ und das Vogelschutzgebiet 7121-442 „Unteres Remstal“

**Maßnahmenempfehlungen**  
Teilkarte 2

**Bearbeiter**  
Gezeichnet: M. Eng, R. Wunram  
Geprüft: 30.10.2020  
Stand der Kartierung: 1:5.000

**Tier- und Landschaftsökologie**  
Dr. J. Deuschle

Baden-Württemberg  
REGIERUNGSRÄUMLICHES STUFTTEAM

Das Projekt wird von der Europäischen Union (FFH) gefördert.