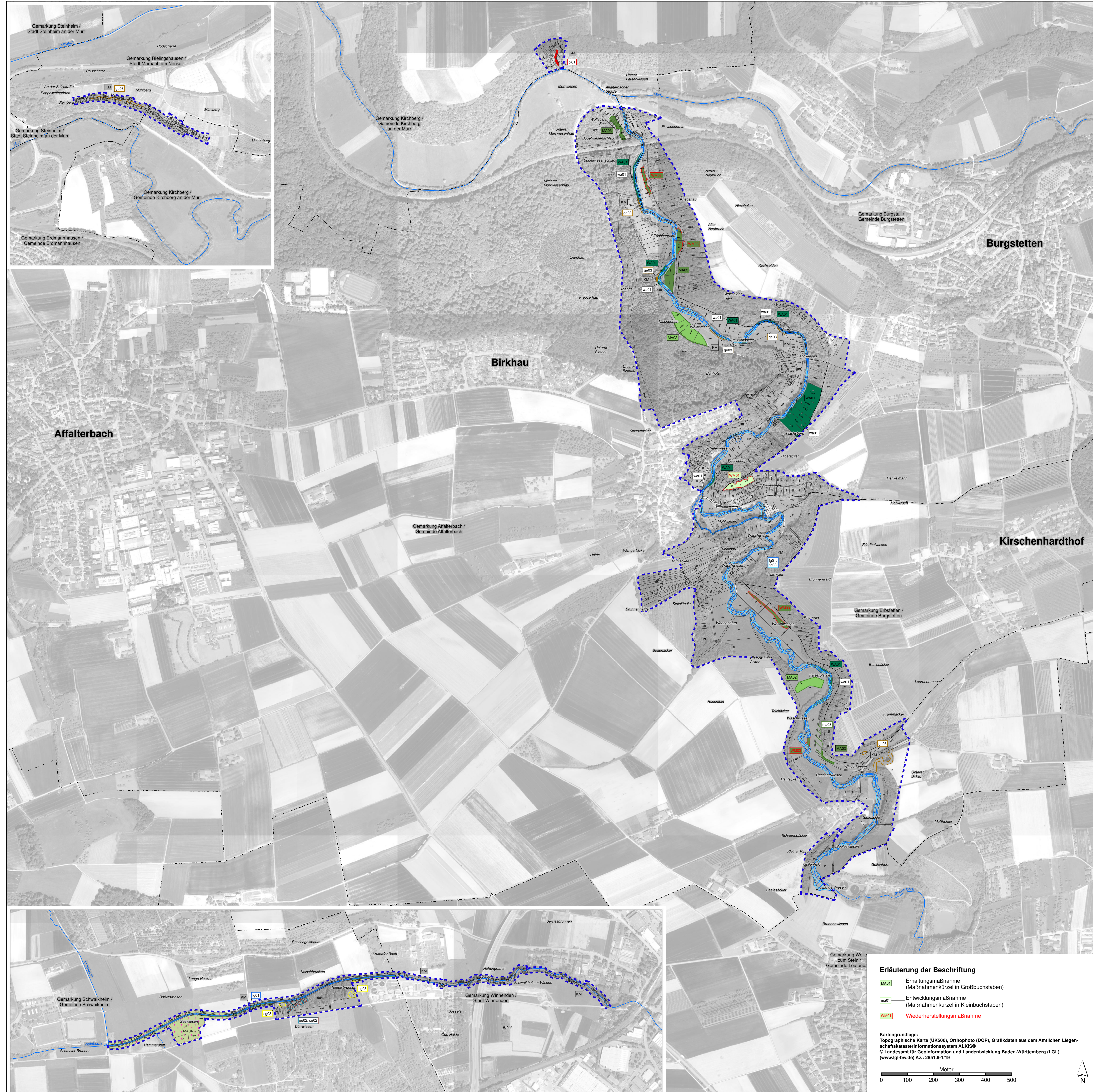


Natura 2000-Managementplan 7121-341 „Unteres Remstal und Backnanger Bucht“

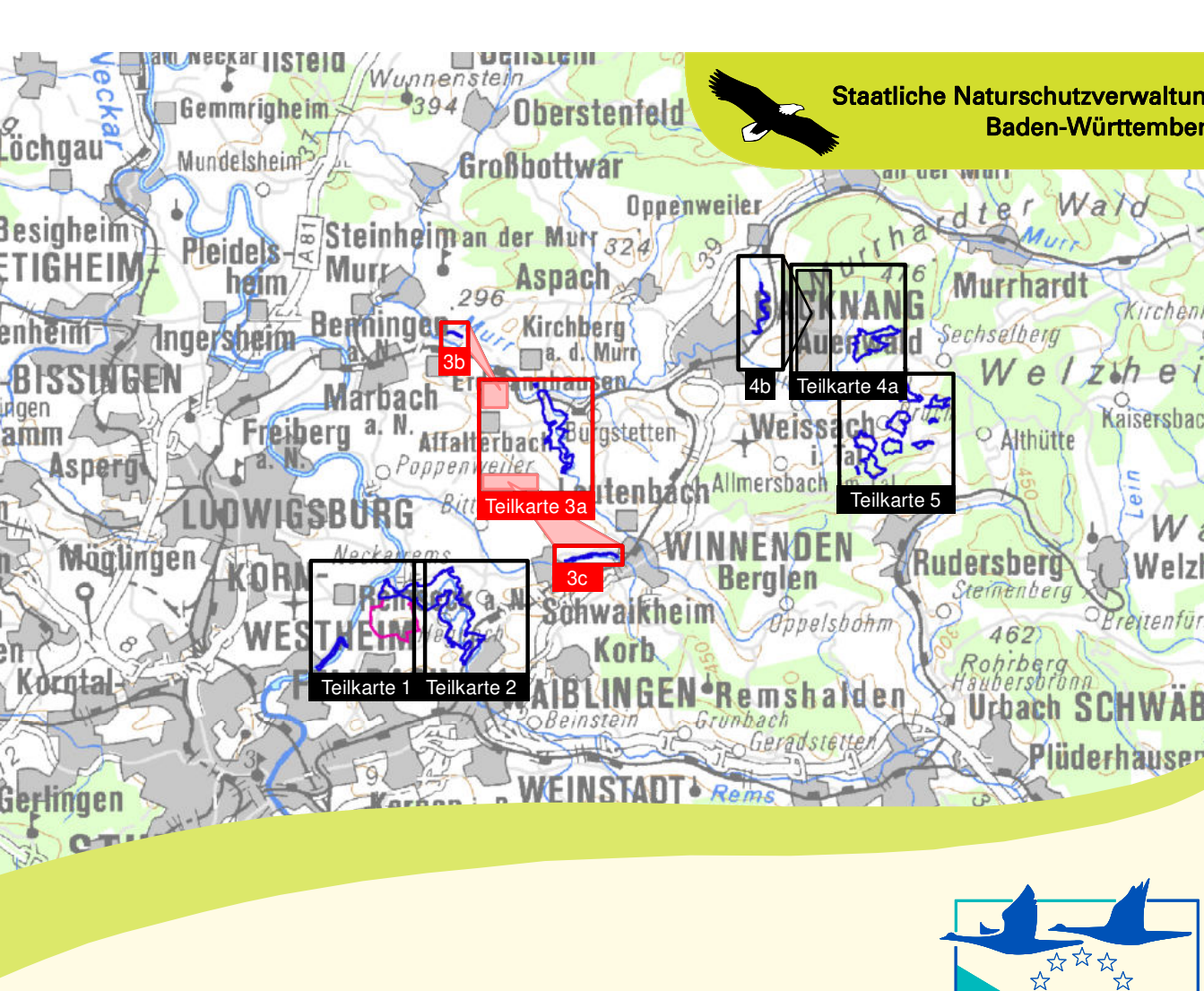


Empfehlungen für Erhaltungsmaßnahmen

Kürzel	Erläuterung der Maßnahmen Allgemeine Maßnahmen ohne konkreter Flächenbezug in Kurzform	Lebensraum- typen (FFH-Code)	Tier- und Pflanzen- arten (FFH- bzw. EU- Code)
Keine Maßnahmen			
keine	Keine Maßnahme, Entwicklung beobachten (vgl. Kap. 6.3.1)	3260, 6110*, 7220*, 8210, 8310, 91E0*	1093*, 1096, 1134, 1163
Maßnahmen im Waldverband			
ma01	Beibehaltung Naturnaher Waldwirtschaft (vgl. Kap. 6.3.2)	9110, 9130, 9160, 9180*, 91E0*	1078*, 1081, A073, A074, A207, A234, A238, A239
ma02	Gewässerrenaturierung (vgl. Kap. 6.3.14)	7220*	
ma03	Ablagerung beseitigen (vgl. Kap. 6.3.16)	7220*, 9180*	
Maßnahmen auf Grünlandstandorten			
ma04	Mähd mit Abräumen (vgl. Kap. 6.3.2) (alternativ: BW* stets in Kombination mit GE01* und GE02*)	6510	A072, A073, A074, A099, A233, A234, A321, A338
ma05	Ein- bis zweimal jährliche Mähd, vorerst keine Düngung (vgl. Kap. 6.3.2)	6510	
ma06	Ein- bis zweimal jährliche Mähd, angepasste Düngung (vgl. Kap. 6.3.2)	6510	
ma07	Zwei- bis dreimal jährliche Mähd, vorerst keine Düngung (vgl. Kap. 6.3.2)	6510	1060
ma08	Teilflächenmähd mit Abräumen (vgl. Kap. 6.3.2)	6510	1060
ma09	Mähweide (vgl. Kap. 6.3.3)	6510	A072, A073, A074, A099, A233, A234, A321, A338
ma10	Beibehaltung der Grünlandnutzung mit Teilen von Erntegeräten (vgl. Kap. 6.3.4)	6510	A233, A234, A238, A321, A338
ma11	Pflege von Strauchbeständen – Obstbaumpflege (vgl. Kap. 6.3.5) (stets in Kombination mit GE02* sowie mit MA1 oder BW*)	6510	A233, A234, A238, A321, A338
ma12	Pflege von Strauchbeständen – Neupflanzung von Obstbäumen (vgl. Kap. 6.3.7) (stets in Kombination mit GE01* sowie mit MA1 oder BW*)	6510	
ma13	Zurückdrängen von Gehölzsuccession (vgl. Kap. 6.3.10)	6510	
ma14	Wiederherstellungsmaßnahme: Ein- bis zweimal jährliche Mähd, vorerst keine Düngung (vgl. Kap. 6.3.2)	6510	
ma15	Wiederherstellungsmaßnahme: Ein- bis zweimal jährliche Mähd, angepasste Düngung (vgl. Kap. 6.3.2)	6510	
ma16	Wiederherstellungsmaßnahme: Zwei- bis dreimal jährliche Mähd, vorerst keine Düngung (vgl. Kap. 6.3.2)	6510	
ma17	Wiederherstellung klären: Wiederherstellungsmaßnahme innerhalb von sechs Jahren nicht realistisch	6510	
ma18	Wiederherstellungsmaßnahme: Pflege von Strauchbeständen – Obstbaumpflege (vgl. Kap. 6.3.5)	6510	
ma19	Wiederherstellungsmaßnahme: Zurückdrängen von Gehölzsuccession (vgl. Kap. 6.3.10)	6510	
Maßnahmen an Stillgewässern			
ma20	Pflege von Gehölzbeständen an Amphibien- und Kleingewässern – stark auslichten (vgl. Kap. 6.3.9)	3150	1193
ma21	Pflege von Gehölzbeständen an Amphibien- und Kleingewässern – Erstickentannen (vgl. Kap. 6.3.12)	3150	
ma22	Neuanlage von Amphibien- und Kleingewässern – Anlage von Tümpeln und Kleingewässern (vgl. Kap. 6.3.13)	3150	1193
Spezielle Artenschutzmaßnahmen			
sa01	Spezielle Artenschutzmaßnahme für den Eisvogel (Alcedo atthis) [A229] – Überwachung des Zustandes langjährig genutzter Brutwände bzw. Gewässerschnitzlöcher (vgl. Kap. 6.3.15)		A229
Maßnahmen für Vogelarten			
vo01	Pflege von Gehölzbeständen (vgl. Kap. 6.3.8)		A072, A338
vo02	Vollständige Beseitigung von Gehölzbeständen (vgl. Kap. 6.3.11)		A103, A215
vo03	Reparatur von Freibrutungen (vgl. Kap. 6.3.17)		A004, A070, A229
Empfehlungen für Entwicklungsmaßnahmen			
Kürzel	Erläuterung der Maßnahmen Allgemeine Maßnahmen ohne konkreter Flächenbezug in Kurzform	Lebensraum- typen (FFH-Code)	Tier- und Pflanzen- arten (FFH- bzw. EU- Code)
Maßnahmen im Waldverband			
de01	Verbesserung der Habitatstrukturen (vgl. Kap. 6.4.3)	9110, 9130, 9160, 9180*, 91E0*	1381, A073, A074, A099, A207, A234, A238, A239
de02	Erntnahme standortfremder Baumarten vor der Hebeselle (vgl. Kap. 6.4.4)	7220*, 9180*, 91E0*	A234, A238
de03	Maßnahmen zur Stabilisierung und Erhöhung der Eichenanteile (vgl. Kap. 6.4.5) (für Vogelarten ohne Flächenbezug)	9160	A234, A238
de04	Waldrandgestaltung (vgl. Kap. 6.4.6)		A072, A099, A233, A234, A238, A321
de05	Verbesserte Vernetzung im Offenland (vgl. Kap. 6.4.7)	7220*	A207, A234, A238
de06	Schließung von Gräben (vgl. Kap. 6.4.13)	7220*	
de07	Besucherlenkung (vgl. Kap. 6.4.22) (für die Vogelarten ohne Flächenbezug)	7220*	A234, A236, A238
Maßnahmen auf Grünlandstandorten			
de08	Mähd mit Abräumen (vgl. Kap. 6.4.1) (alternativ: BW*)	6510	A233, A234, A321, A338
de09	Ein- bis zweimal jährliche Mähd, vorerst keine Düngung (vgl. Kap. 6.4.1)	6510	
de10	Ein- bis zweimal jährliche Mähd, angepasste Düngung (vgl. Kap. 6.4.1)	6510	
de11	Zwei- bis dreimalige Mähd, vorerst keine Düngung (vgl. Kap. 6.4.1)	6510	
de12	Teilflächenmähd mit Abräumen (vgl. Kap. 6.4.1)	6510	1060
de13	Mähweide (vgl. Kap. 6.4.2) (alternativ: BW*)	6510	A233, A234, A321, A338
de14	Pflege von Strauchbeständen (vgl. Kap. 6.4.5)	6510	A233, A234, A321, A338
de15	Entwicklung eines lichten Strauchbestands (vgl. Kap. 6.4.11)	6510	
de16	Entwicklung eines lichten Laubbaumbestands mit einzelnen Obstbäumen (vgl. Kap. 6.4.12)	6510	A233, A321
de17	Beseitigung von Fahrspreuen (vgl. Kap. 6.4.23)	6510	
Maßnahmen an Felsen			
de18	Zurückdrängen der Gehölzsuccession (vgl. Kap. 6.4.10)	6110*, 8210	
Maßnahmen an Stillgewässern			
de19	Pflege von Gehölzbeständen an Stillgewässern – stark auslichten (vgl. Kap. 6.3.9)	3150	1166, 1193
de20	Pflege von Gehölzbeständen an Stillgewässern – Erstickentannen (vgl. Kap. 6.3.12)	3150	A004
de21	Pflege von Gehölzbeständen an Stillgewässern – Neuanlage von Amphibien- und Kleingewässern – Anlage von Tümpeln und Kleingewässern (vgl. Kap. 6.4.15)	3150	1166, A004
de22	Neuanlage von Amphibien- und Kleingewässern – Anlage von Tümpeln und Kleingewässern (vgl. Kap. 6.4.16)	3150	1166, 1193

Empfehlungen für Entwicklungsmaßnahmen (Fortsetzung)

Kürzel	Erläuterung der Maßnahmen Allgemeine Maßnahmen ohne konkreter Flächenbezug in Kurzform	Lebensraum- typen (FFH-Code)	Tier- und Pflanzen- arten (FFH- bzw. EU- Code)
Maßnahmen an Fließgewässern und deren Begleitstrukturen			
de23	Erntnahme standortfremder Baumarten vor der Hebeselle (vgl. Kap. 6.4.4)	3260	1096, 1163
de24	Gewässersanierung – Beseitigung von Uferverbauungen/Schuldbestimmungen (vgl. Kap. 6.4.17)	3260	A070, A229
de25	Gewässersanierung – Erweiterung von Uferverbauungen/Schuldbestimmungen (vgl. Kap. 6.4.18)	3260	1096, 1163, A004, A070, A229
de26	Verbesserung der Wasserqualität (vgl. Kap. 6.4.19)	3260	
de27	Pflanzung standorttypischer Ufergehölze (vgl. Kap. 6.4.20)	3260	A234, A238
de28	Sicherung eines ökologisch angemessenen Mindestwasserabflusses in der Rems (vgl. Kap. 6.4.21)	3260	1163
de29	Besucherlenkung (vgl. Kap. 6.4.22)	6430, 91E0*	
Spezielle Artenschutzmaßnahmen			
sa02	Spezielle Artenschutzmaßnahme für den Neuntöter (Lanius collurio) [A338] – Anlage von Randsstrukturen (vgl. Kap. 6.4.24)		A072, A338
sa03	Spezielle Artenschutzmaßnahme für den Gänseäger (Mergus mergamus) [A070], Wendeltal (Lynx torquilla) [A233] und Halsbandschnäpper (Ficedula albicollis) [A321] – Ausrichtung künstlicher Nisthöhlen (vgl. Kap. 6.4.25)		A070, A233, A321
sa04	Spezielle Artenschutzmaßnahme für die Spanische Fliege (Callimorpha quadripunctaria) [1078] (vgl. Kap. 6.4.26)		1078*
FFH-Codes der Lebensraumtypen			
3150	Natürliche nährstoffreiche Seen		
3260	Fließgewässer mit flutender Wasservegetation		
6110*	Kalk-Föhrenwälder		
6430	Flechte Hochstaudenfluren		
6510	Magerer Flachland-Mähwiesen		
7220*	Kalktuffquellen		
8210	Kalkfelsen mit Felspflanzengesellschaften		
8310	Höhlen und Felsritzen		
9110	Hänselwälder		
9130	Waldmeister-Buchenhäuser		
9160	Stielmispel-Eichen-Hainbuchenwälder		
9180*	Schlucht- und Hangschwäbeler		
91E0*	Auenwälder mit Erle, Esche, Weide		
FFH-Codes der Tier- und Pflanzenarten			
1060	Großer Feuerfalter (Lycaena dispar)		
1078*	Spanische Fliege (Callimorpha quadripunctaria)		
1093*	Steinbrücke (Austropechamus forsterium)		
1096	Bachneunauge (Lampetra planeri)		
1134	Blütenling (Rhodus amarus)		
1163	Gröppe (Cottus gobio)		
1166	Kammhörnchen (Trichurus cristatus)		
1193	Gelbbauchunke (Bombina variegata)		
1381	Grünes Besenmoos (Dicranum viride)		
EU-Codes der Vogelarten			
A004	Zwergtaucher (Tachybaptus ruficollis)		
A070	Gänseäger (Mergus mergamus)		
A072	Wespenbussard (Pernis ptilorhynchus)		
A073	Schwarzmilan (Milvus migrans)		
A074	Rotmilan (Milvus milvus)		
A099	Baumfalk (Falco subbuteo)		
A103	Wandfalk (Falco tinnunculus)		
A207	Hohlturbaue (Columba oenas)		
A215	Uhu (Bubo bubo)		
A229	Eisvogel (Alcedo atthis)		
A233	Wendeltal (Lynx torquilla)		
A234	Grauspecht (Picus canus)		
A236	Schwarzspecht (Dryocopus martius)		
A238	Mittelspecht (Picoides medius)		
A321	Halsbandschnäpper (Ficedula albicollis)		
A338	Neuntöter (Lanius collurio)		
Sonstiges			
--- (gestrichelt)	Grenze des FFH-Gebiets		
--- (gestrichelt)	Grenze des Vogelschutzgebiets		
--- (gestrichelt)	Gemarkungsgrenze		
--- (gestrichelt)	Flurstücksgrenze mit Flurstücksnummer		
--- (gestrichelt)	Fließgewässer (nicht lagenau)		



Managementplan für das FFH-Gebiet 7121-341 „Unteres Remstal und Backnanger Bucht“ und das Vogelschutzgebiet 7121-442 „Unteres Remstal“

Maßnahmenempfehlungen
Teilkarte 3

Bearbeiter
Gezeichnet: M. Eng, R. Wunram
Geprüft: 30.10.2020
Stand der Kartierung: 1:5.000
Maßstab: 1:5.000

Tier- und Landschaftsökologie
Dr. J. Deuschle

Baden-Württemberg
REGIERUNGSAUSSCHUSS STUTTGART

Das Projekt wird mit der Unterstützung der Europäischen Union (EFRE) gefördert.

Erläuterung der Beschriftung

ma01 – Erhaltungsmaßnahme (Maßnahmenkürzel in Großbuchstaben)

ma02 – Entwicklungsmaßnahme (Maßnahmenkürzel in Kleinbuchstaben)

ma03 – Wiederherstellungsmaßnahme

Kartengrundlage:
Topographische Karte (UK500), Orthophoto (DOP), Grafikdaten aus dem Amtlichen Liegen-
skatasterinformationssystem ALKIS
© Landesamt für GeoInformation und Landentwicklung Baden-Württemberg (LGL)
(www.lgl.bw.de) Az.: 2851.9-119

Meter
0 100 200 300 400 500