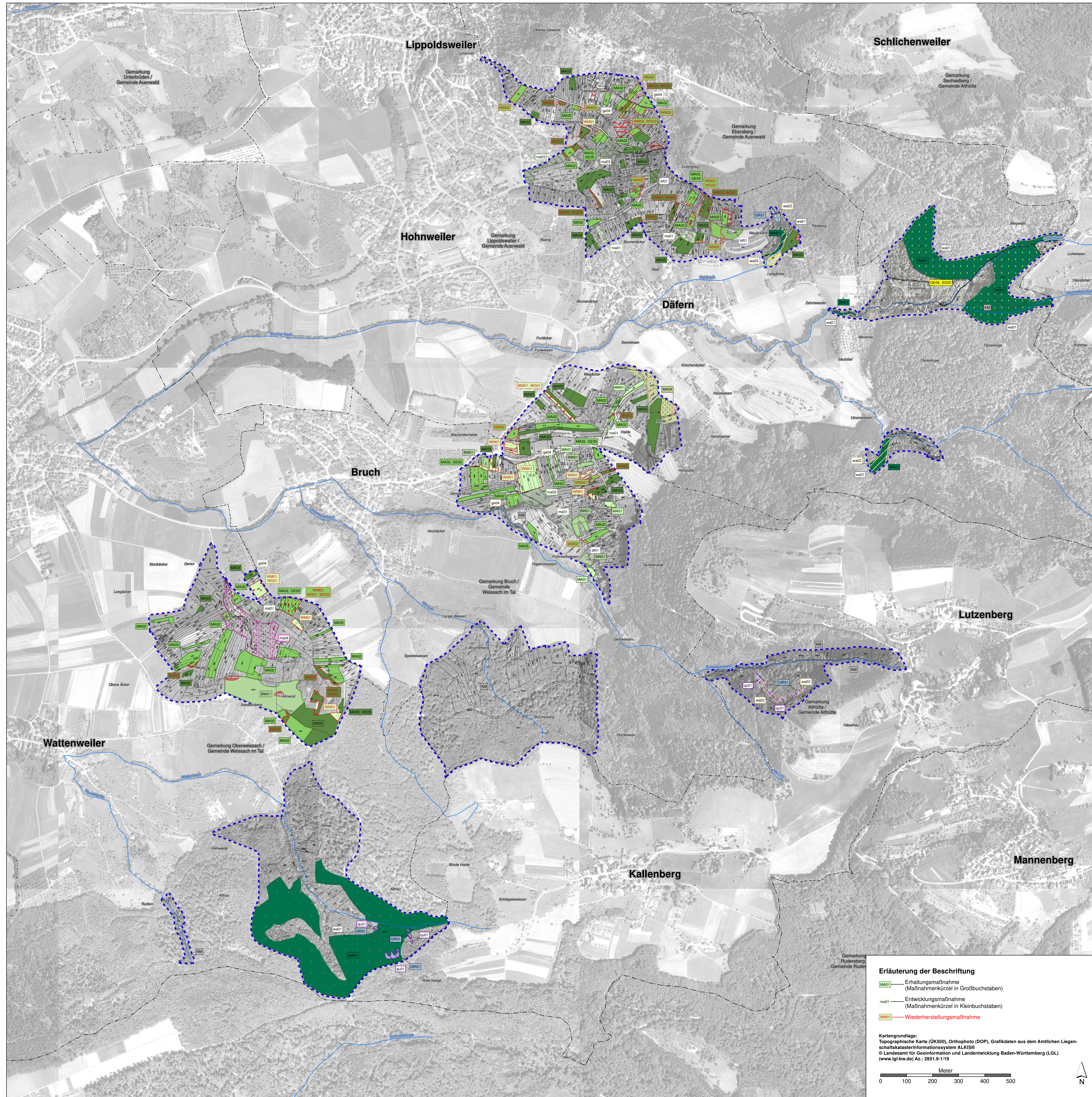


# Natura 2000-Managementplan 7121-341 „Unteres Remstal und Backnanger Bucht“



**Erläuterung der Beschriftung**

MA01 – Erhaltungsmaßnahme (Maßnahmenkürzel in Großbuchstaben)

ma01 – Entwicklungsmaßnahme (Maßnahmenkürzel in Kleinbuchstaben)

W001 – Wiederherstellungsmaßnahme

**Kartengrundlage:**  
Topographische Karte (UK500), Orthophoto (DOP), Grafikdaten aus dem Amtlichen Liegenheitskatastersystem ALKIS  
© Landesamt für GeoInformation und Landentwicklung Baden-Württemberg (LGL)  
(www.lgl.bw.de; Az.: 2851.9-119)

Meter  
0 100 200 300 400 500

## Empfehlungen für Erhaltungsmaßnahmen

Kürzel	Erläuterung der Maßnahmen Allgemeine Maßnahmen ohne konkreten Flächenbezug in Kurzform	Lebensraum- typen (FFH-Code)	Tier- und Pflanzen- arten (FFH- bzw. EU- Code)
<b>Keine Maßnahmen</b>			
keine	Keine Maßnahme, Entwicklung beobachten (vgl. Kap. 6.3.1)	3260, 6110*, 7220*, 8210, 9310, 91E0*	1093*, 1096, 1134, 1163
<b>Maßnahmen im Waldverband</b>			
keine	Beibehaltung Naturnaher Waldwirtschaft (vgl. Kap. 6.3.3)	9110, 9130, 9160, 9180*, 91E0*	1078*, 1081, A072, A074, A073, A074, A207, A234, A236, A238
GR01	Gewässerrenaturierung (vgl. Kap. 6.3.14)	7220*	
AB01	Ablagerung beseitigen (vgl. Kap. 6.3.16)	7220*, 9180*	
<b>Maßnahmen auf Grünlandstandorten</b>			
MA	Mäh mit Abräumen (vgl. Kap. 6.3.2) (alternativ: BW, stets in Kombination mit GE01 und GE02)		A072, A073, A074, A099, A233, A234, A321, A338
MA01	Ein- bis zweimal jährliche Mäh, vorerst keine Düngung (vgl. Kap. 6.3.2)	6510	
MA02	Ein- bis zweimal jährliche Mäh, angepasste Düngung (vgl. Kap. 6.3.2)	6510	
MA03	Zwei- bis dreimal jährliche Mäh, vorerst keine Düngung (vgl. Kap. 6.3.2)	6510	
MA04	Teilflächenmäh mit Abräumen (vgl. Kap. 6.3.2)	6510	1060
wie MA*	Mähweide (vgl. Kap. 6.3.3) (alternativ zu MA, stets in Kombination mit GE01 und GE02)		A072, A073, A074, A099, A233, A234, A321, A338
BR01	Mähweide (vgl. Kap. 6.3.3)	6510	
BO01	Beibehaltung der Grünlandnutzung mit Teilen von Erntegut (vgl. Kap. 6.3.4)		A233, A234, A238, A321, A338
wie MA*	GE01 Pflege von Strauchbeständen – Obstbaumpflege (vgl. Kap. 6.3.7) (stets in Kombination mit GE02 sowie mit MA oder BW)		A233, A234, A238, A321, A338
wie MA*	GE02 Pflege von Strauchbeständen – Neupflanzung von Obstbäumen (vgl. Kap. 6.3.7) sowie mit MA oder BW		A233, A234, A238, A321, A338
GE05	Zurückdrängen von Gehölzkeasson (vgl. Kap. 6.3.10)	6510	
W001	Wiederherstellungsmaßnahme: Ein- bis zweimal jährliche Mäh, vorerst keine Düngung (vgl. Kap. 6.3.2)	6510	
W002	Wiederherstellungsmaßnahme: Ein- bis zweimal jährliche Mäh, angepasste Düngung (vgl. Kap. 6.3.2)	6510	
W003	Wiederherstellungsmaßnahme: Zwei- bis dreimal jährliche Mäh, vorerst keine Düngung (vgl. Kap. 6.3.2)	6510	
W004	Wiederherstellungsmaßnahme: Wiederherstellung innerhalb von sechs Jahren nicht realistisch	6510	
W001	Wiederherstellungsmaßnahme: Pflege von Strauchbeständen – Obstbaumpflege (vgl. Kap. 6.3.6)	6510	
W002	Wiederherstellungsmaßnahme: Zurückdrängen von Gehölzkeasson (vgl. Kap. 6.3.10)	6510	
<b>Maßnahmen an Stillgewässern</b>			
SG01	Pflege von Gehölzbeständen an Amphibien- gewässern – stark auslichten (vgl. Kap. 6.3.9)		1193
SG02	Pflege von Gewässern – Entschärfen (vgl. Kap. 6.3.12)	3150	
SG03	Neuanlage von Amphibienlaichgewässern – Anlage von Tümpeln und Kleingewässern (vgl. Kap. 6.3.13)		1193
<b>Spezielle Artenschutzmaßnahmen</b>			
AS01	Spezielle Artenschutzmaßnahme für den Eisvogel ( <i>Alcedo atthis</i> ) [A229] – Überwachung des Zustandes langjährig genutzter Brutweiden bzw. Gewässerabschnitte (vgl. Kap. 6.3.15)		A229
<b>Maßnahmen für Vogelarten</b>			
VO01	Pflege von Gehölzbeständen (vgl. Kap. 6.3.8)		A072, A338
VO02	Vollständige Beseitigung von Gehölzbeständen (vgl. Kap. 6.3.11)		A103, A215
VO03	Reparatur von Freibrutungen (vgl. Kap. 6.3.17)		A004, A070, A229

## Empfehlungen für Entwicklungsmaßnahmen

Kürzel	Erläuterung der Maßnahmen Allgemeine Maßnahmen ohne konkreten Flächenbezug in Kurzform	Lebensraum- typen (FFH-Code)	Tier- und Pflanzen- arten (FFH- bzw. EU- Code)
<b>Maßnahmen im Waldverband</b>			
wd01	Verbesserung der Habitatstrukturen (vgl. Kap. 6.4.3)	9110, 9130, 9160, 9180*, 91E0*	1381, A073, A074, A099, A207, A234, A236, A238
wa02	Ernteholzung standortfremder Baumarten vor der Heizstufe (vgl. Kap. 6.4.4)	7220*, 9180*, 91E0*	A234, A238
wa03	Maßnahmen zur Stabilisierung und Erhöhung der Eichenanteile (vgl. Kap. 6.4.5) (für Vogelarten ohne Flächenbezug)	9160	A234, A238
wd04	Waldrandgestaltung (vgl. Kap. 6.4.6)		A072, A099, A233, A234, A236, A321
wd05	Verbesserte Vernetzung im Offenland (vgl. Kap. 6.4.7)		A207, A234, A236
bu01	Schließung von Gräben (vgl. Kap. 6.4.13)	7220*	
bu02	Besucherlenkung (vgl. Kap. 6.4.22) (für die Vogelarten ohne Flächenbezug)	7220*	A234, A236, A238
<b>Maßnahmen auf Grünlandstandorten</b>			
ma	Mäh mit Abräumen (vgl. Kap. 6.4.1) (alternativ: BW)		A233, A234, A321, A338
ma01	Ein- bis zweimal jährliche Mäh, vorerst keine Düngung (vgl. Kap. 6.4.1)	6510	
ma02	Ein- bis zweimal jährliche Mäh, angepasste Düngung (vgl. Kap. 6.4.1)	6510	
ma03	Zwei- bis dreimalige Mäh, vorerst keine Düngung (vgl. Kap. 6.4.1)	6510	
ma04	Teilflächenmäh mit Abräumen (vgl. Kap. 6.4.1)	6510	1060
wie ma*	Mähweide (vgl. Kap. 6.4.2) (alternativ zu ma)		A233, A234, A321, A338
wo01	Pflege von Strauchbeständen (vgl. Kap. 6.4.5)		A233, A234, A321, A338
wo04	Entwicklung eines lichten Strauchbestands (vgl. Kap. 6.4.11)	6510	
wo05	Entwicklung eines lichten Laubbaumbestands mit einzelnen Obstbäumen (vgl. Kap. 6.4.12)		A233, A321
wo01	Beseitigung von Fahrschienen (vgl. Kap. 6.4.23)	6510	
<b>Maßnahmen an Felsen</b>			
fo03	Zurückdrängen der Gehölzkeasson (vgl. Kap. 6.4.10)	6110*, 8210	
<b>Maßnahmen an Stillgewässern</b>			
sg02	Pflege von Gehölzbeständen an Stillgewässern – stark auslichten (vgl. Kap. 6.3.9)	3150	1166, 1193
sg01	Pflege von Gewässern – Auflichtung des Rohrstockbestands (vgl. Kap. 6.4.14)	3150	A004
sg02	Pflege von Gewässern – Entschärfen (vgl. Kap. 6.4.15)	3150	1166, A004
sg03	Neuanlage von Amphibienlaichgewässern – Anlage von Tümpeln und Kleingewässern (vgl. Kap. 6.4.16)		1166, 1193

## Empfehlungen für Entwicklungsmaßnahmen (Fortsetzung)

Kürzel	Erläuterung der Maßnahmen Allgemeine Maßnahmen ohne konkreten Flächenbezug in Kurzform	Lebensraum- typen (FFH-Code)	Tier- und Pflanzen- arten (FFH- bzw. EU- Code)
<b>Maßnahmen an Fließgewässern und deren Begleitstrukturen</b>			
wa03	Ernteholzung standortfremder Baumarten vor der Heizstufe (vgl. Kap. 6.4.4)	91E0*	A234, A238
wo01	Gewässerrandstreifen – Beseitigung von Uferverbauungen/Schiffbefestigungen (vgl. Kap. 6.4.17)	3260	1096, 1163
wo02	Gewässerrandstreifen – Entvassierung von Uferverbauungen/Schiffbefestigungen (vgl. Kap. 6.4.18)	91E0*	A070, A229
wo03	Verbesserung der Wasserqualität (vgl. Kap. 6.4.19)	3260	1096, 1163, A004, A070, A229
wo04	Pflanzung standorttypischer Ufergehölze (vgl. Kap. 6.4.20)	91E0*	A234, A238
wo05	Sicherung eines ökologisch angemessenen Mindestwasserabflusses in der Rems (vgl. Kap. 6.4.21)	3260	1163
bu01	Besucherlenkung (vgl. Kap. 6.4.22)	6430, 91E0*	

<b>Spezielle Artenschutzmaßnahmen</b>			
ohne Dar- stellung	sa01 Spezielle Artenschutzmaßnahme für den Wespenbussard ( <i>Pernis ptilorhynchus</i> ) [A072] und Neuweltler ( <i>Neophilaenus colus</i> ) [A238] – Anlage von Randsstrukturen (vgl. Kap. 6.4.24)		A072, A338
ohne Dar- stellung	sa02 Spezielle Artenschutzmaßnahme für den Gänseäger ( <i>Mergus merganser</i> ) [A070], Wendel- säiger ( <i>Lymyx torquatus</i> ) [A233] und Halsbandschnäpper ( <i>Ficedula albicollis</i> ) [A231] – Ausbringung künstlicher Nisthöhlen (vgl. Kap. 6.4.25)		A070, A233, A321
ohne Dar- stellung	sa03 Spezielle Artenschutzmaßnahme für die Spanische Fliege ( <i>Callimorpha quadrangulata</i> ) [1078] (vgl. Kap. 6.4.26)		1078*

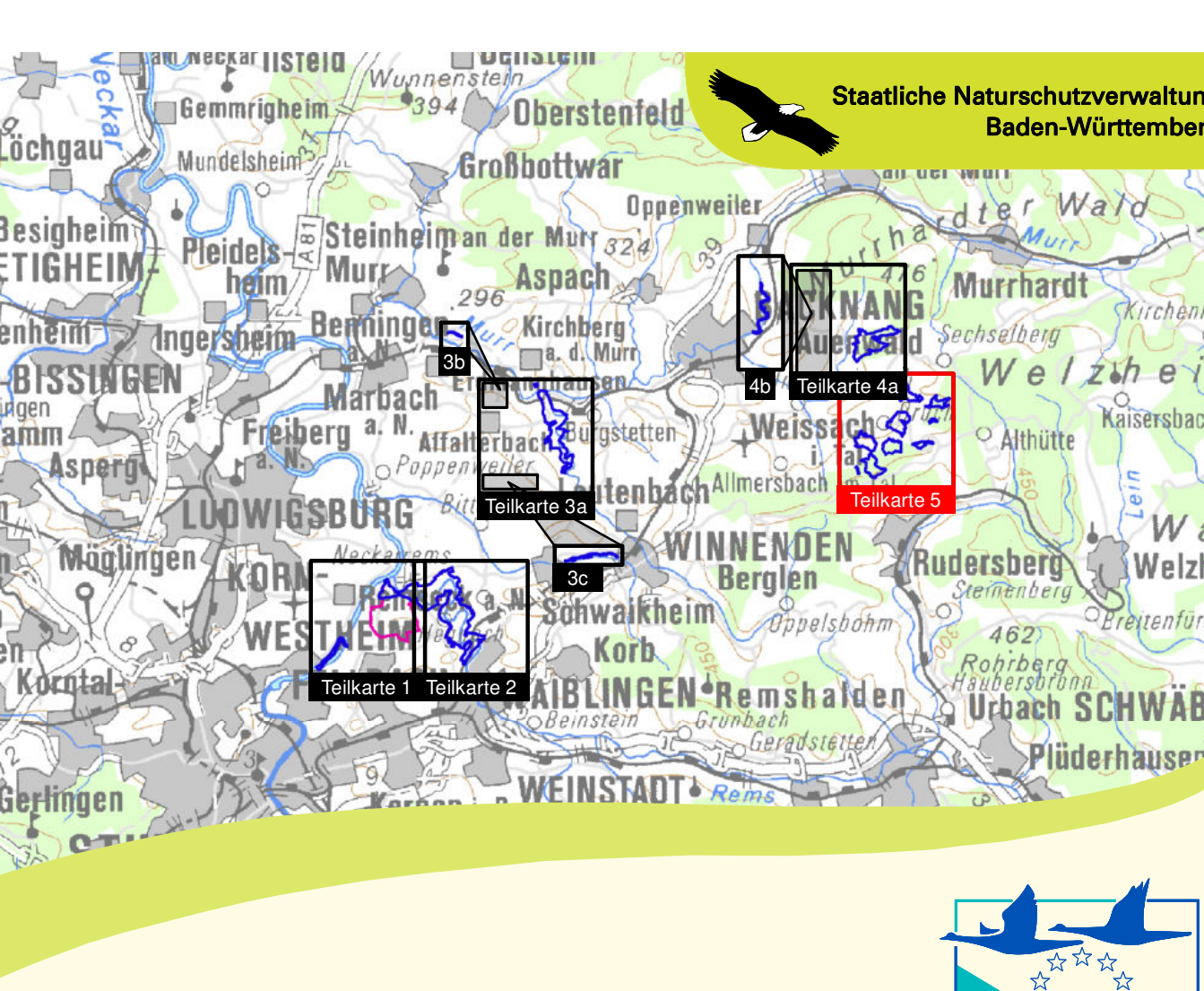
<b>FFH-Codes der Lebensraumtypen</b>	
3150	Natürliche nährstoffreiche Seen
3260	Fließgewässer mit flutender Wasservegetation
6110*	Kalk-Flechtesteppen
6430	Flechte Hochstaudenfluren
6510	Mageres Flachland-Mähwiesen
7220*	Kalktuffquellen
8210	Kalkfluren mit Feilspaltenvegetation
9310	Höhlen und Bänne
9110	Hänslens-Buchenhäuser
9130	Waldmeister-Buchenhäuser
9160	Stammes-Eichen-Hainbuchenwälder
9180*	Schlucht- und Hangschwäbeler
91E0*	Auenwälder mit Erle, Esche, Weide

<b>FFH-Codes der Tier- und Pflanzenarten</b>	
1060	Großer Feuerfalter ( <i>Lycana dispar</i> )
1078*	Spanische Fliege ( <i>Callimorpha quadrangulata</i> )
1093*	Steinbräule ( <i>Austroprasinus borentorum</i> )
1096	Bachneunauge ( <i>Lampetra planeri</i> )
1134	Bitterling ( <i>Rhinodanone</i> )
1163	Gröppe ( <i>Cottus gobio</i> )
1166	Kammohr ( <i>Trifolium cristatum</i> )
1193	Gelbbauchunke ( <i>Bombina variegata</i> )
1381	Grünes Besenmoos ( <i>Dicranum viride</i> )

<b>EU-Codes der Vogelarten</b>	
A004	Zwergtaucher ( <i>Tachybaptus ruficollis</i> )
A070	Gänseäger ( <i>Mergus merganser</i> )
A072	Wespenbussard ( <i>Pernis ptilorhynchus</i> )
A073	Schwarzmilan ( <i>Milvus migrans</i> )
A074	Rotmilan ( <i>Milvus milvus</i> )
A099	Baumfalk ( <i>Falco subbuteo</i> )
A103	Wandfalk ( <i>Falco peregrinus</i> )
A207	Hohltaube ( <i>Columba oenas</i> )
A215	Uhu ( <i>Bubo bubo</i> )
A229	Eisvogel ( <i>Alcedo atthis</i> )
A233	Wendelsäiger ( <i>Lymyx torquatus</i> )
A234	Grauspecht ( <i>Picus canus</i> )
A236	Schwarzspecht ( <i>Dryocopus martius</i> )
A238	Mittelspecht ( <i>Picoides medius</i> )
A321	Halsbandschnäpper ( <i>Ficedula albicollis</i> )
A338	Neuweltler ( <i>Neophilaenus colus</i> )

**Sonstiges**

- Grenze des FFH-Gebiets
- Grenze des Vogelschutzgebiets
- Gemarkungsgrenze
- Flurstücksgrenze mit Flurstücksnummer
- Fließgewässer (nicht lagenau)



Managementplan für das FFH-Gebiet  
7121-341 „Unteres Remstal und Backnanger Bucht“  
und das Vogelschutzgebiet  
7121-442 „Unteres Remstal“

**Maßnahmenempfehlungen**  
Teilkarte 5

Bearbeiter Gezeichnet Geprüft Stand der Kartierung Maßstab	Tier- und Landschaftsökologie Dr. J. Deuschle M. Eng, R. Runram 30.10.2020 1 : 5 000
--	---

Baden-Württemberg  
REGIERUNGSAUSSCHUSS STUTTGART

NATURA 2000  
Dieses Projekt wird von der Europäischen Union  
kofinanziert (FFH)