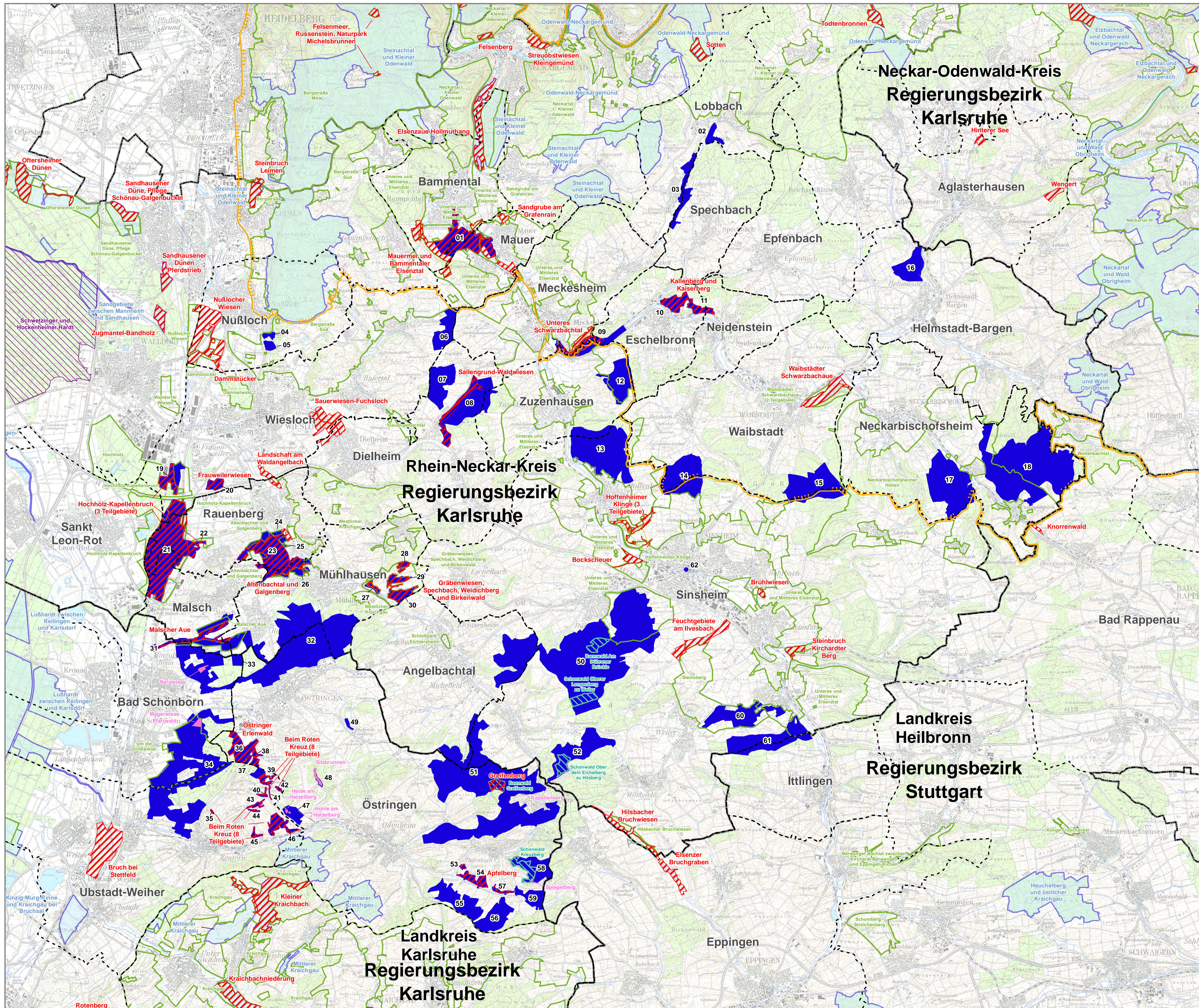


Natura 2000-Managementplan FFH-Gebiet 6718-311 "Nördlicher Kraichgau"

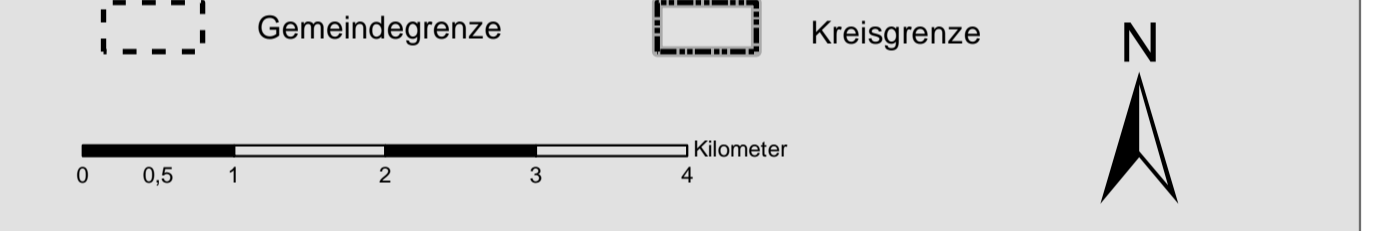


Übersicht der Schutzgebiete

- FFH-Gebiet "Nördlicher Kraichgau"
- benachbarte Vogelschutzgebiete
- benachbarte FFH-Gebiete
- Naturschutzgebiete
- Landschaftsschutzgebiete
- Naturpark "Neckartal-Odenwald"
- flächenhaftes Naturdenkmal
- Waldschutzgebiete (Bannwald/Schonwald)

Teilgebiete des FFH-Gebietes 6718-311

01	Mauermer und Bammertaler Eisenstal	32	Malscher Aue (Teilfläche 2)
02	Wiesen westlich Hackenberg	33	Malscher Aue (Teilfläche 3)
03	Lobdich bei Lobfeld	34	Um die Großwiese Langenbrücken und Stettfeld
04	Biotoptkomplex Nußloch - Ludwigberg	35	Beim Roten Kreuz (Teilfläche 1)
05	Eichenwald östlich Schatthausen	36	Ostringer Erlenwald (Teilfläche 1)
06	Salengrund östlich Baisertal	37	Ostringer Erlenwald (Teilfläche 2)
07	Salengrund Waldwiesen und Kirchenrückwald	38	Ostringer Erlenwald (Teilfläche 3)
08	Unteres Schwarzbachtal	39	Beim Roten Kreuz (Teilfläche 2)
09	Kalenberg	40	Beim Roten Kreuz (Teilfläche 3)
10	Kalenberg	41	Beim Roten Kreuz (Teilfläche 4)
11	Kalenberg	42	Beim Roten Kreuz (Teilfläche 5)
12	Helmberg	43	Beim Roten Kreuz (Teilfläche 6)
13	Großer Wald Hoffenheim	44	Beim Roten Kreuz (Teilfläche 7)
14	Walgebiet südlich Dornbach	45	Beim Roten Kreuz (Teilfläche 8)
15	Großer Wald nordöstlich Sinsheim	46	Beim Roten Kreuz (Teilfläche 9)
16	Falsch Heusenrod	47	Hatzelberg westlich Odenheim
17	Mühlwald Heusenrod	48	Sitzbrunnen nordwestlich Odenheim
18	Stadtwald Bad Wimpfen	49	Halbtrockenrasen am Ulrichsberg bei Ostringen
19	Hochholz-Kapellenbruch (Teilfläche 1)	50	Großer Wald und Unterwald südwestlich Sinsheim
20	Frauwellerwiesen	51	Großer Wald, Burgholz und Waschoch westlich Eichelberg
21	Hochholz-Kapellenbruch (Teilfläche 2)	52	Wald am Eichelberg südöstlich Waldangeloch
22	Hochholz-Kapellenbruch (Teilfläche 3)	53	Apfelberg (Teilfläche 1)
23	Altenbachtal und Galgenberg (Teilfläche 1)	54	Apfelberg (Teilfläche 2)
24	Altenbachtal und Galgenberg (Teilfläche 2)	55	Häuselwald
25	Altenbachtal und Galgenberg (Teilfläche 3)	56	Kraftgrund
26	Altenbachtal und Galgenberg (Teilfläche 4)	57	Apfelberg (Teilfläche 3)
27	Grabenwiesen, Spechbach, Weidichberg und Birkenwald (Teilfläche 1)	58	Kreuzberg südöstlich Tiefenbach
28	Grabenwiesen, Spechbach, Weidichberg und Birkenwald (Teilfläche 2)	59	Hainbachtal bei Landshausen
29	Grabenwiesen, Spechbach, Weidichberg und Birkenwald (Teilfläche 3)	60	Bockenriede südwestlich Rehen
30	Grabenwiesen, Spechbach, Weidichberg und Birkenwald (Teilfläche 4)	61	Bannholz bei Hettigen
31	Malscher Aue (Teilfläche 1)	62	Evangelische Stadtkirche Sinsheim



Staatliche Naturschutzverwaltung Baden-Württemberg

Managementplan für das FFH-Gebiet 6718-311 "Nördlicher Kraichgau"



Karte 1: Übersicht

Bearbeiter: K.-B. Kühnapfel
 Gezeichnet: Thorsten Hübl
 Gefertigt: 09.10.2020
 Stand der Kartierung: 09.10.2020
 Maßstab: 1 : 50.000

