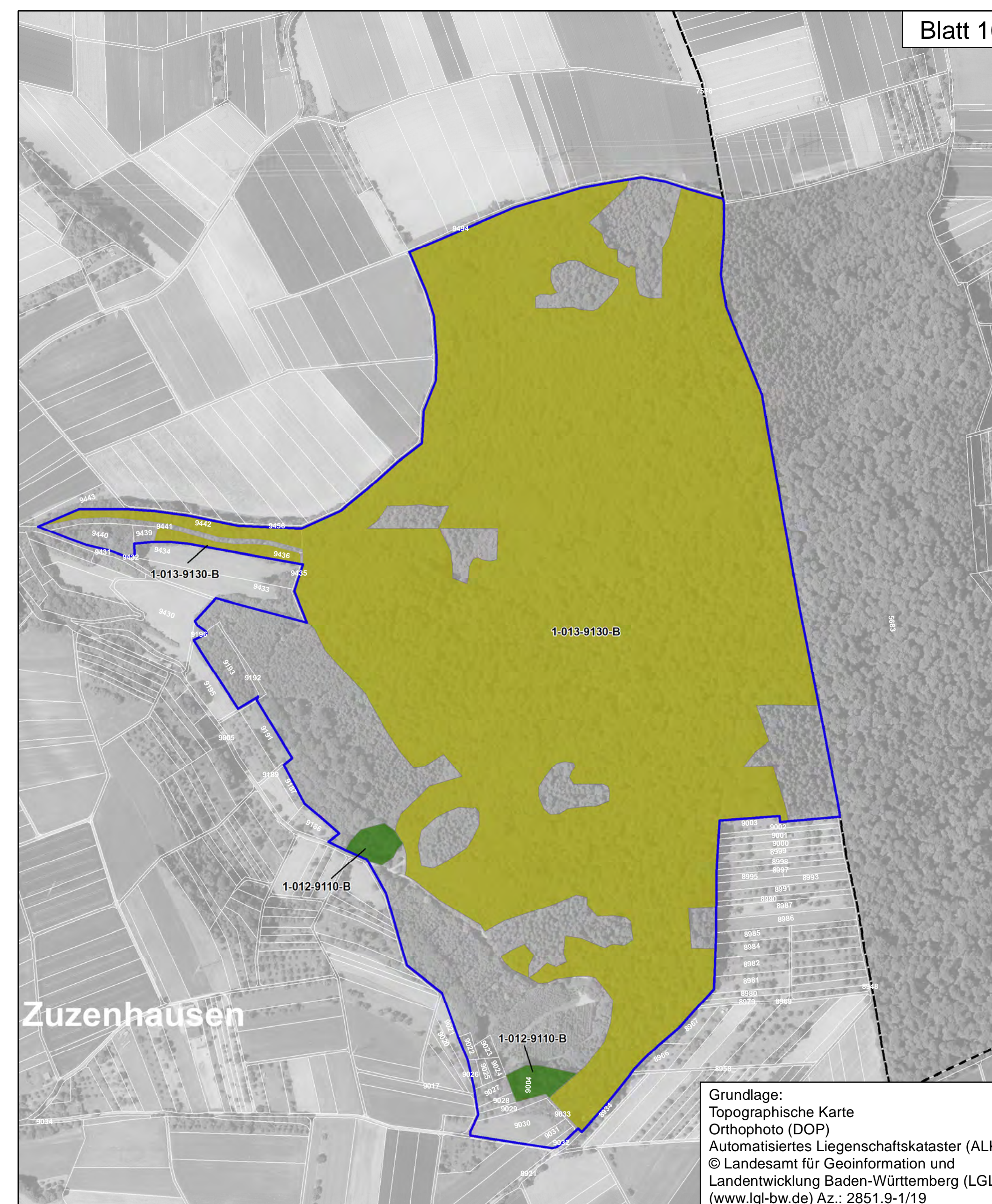
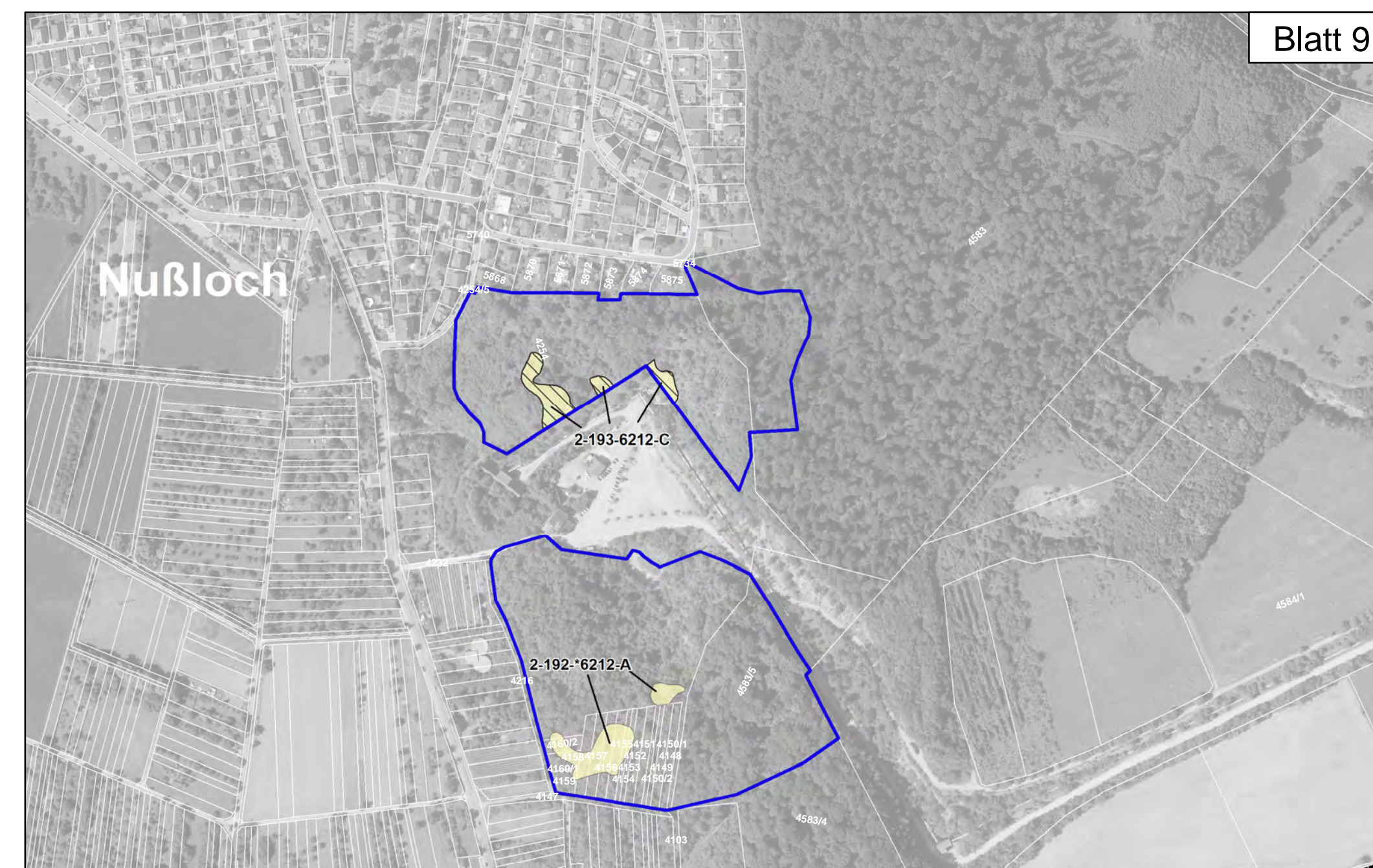
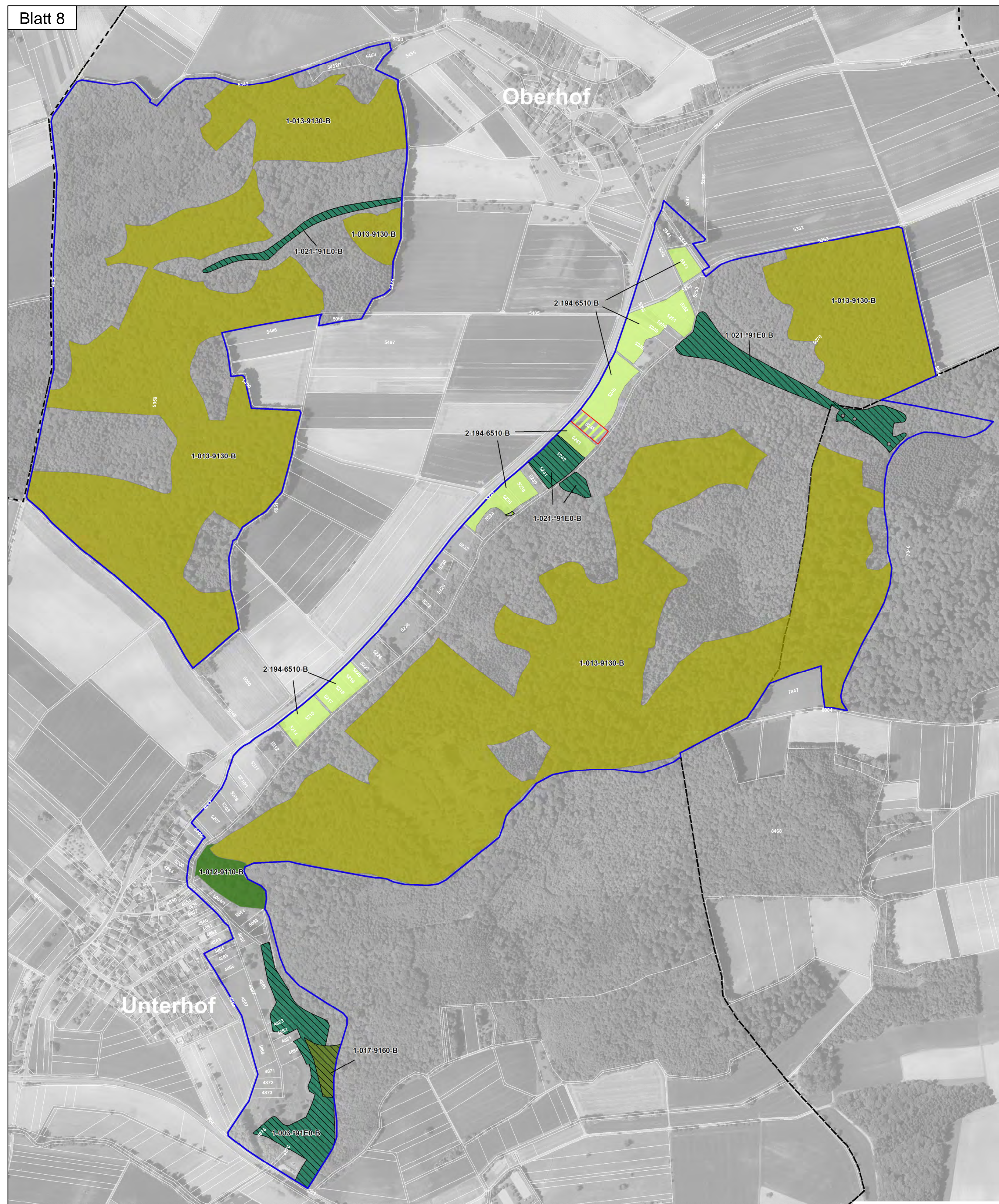
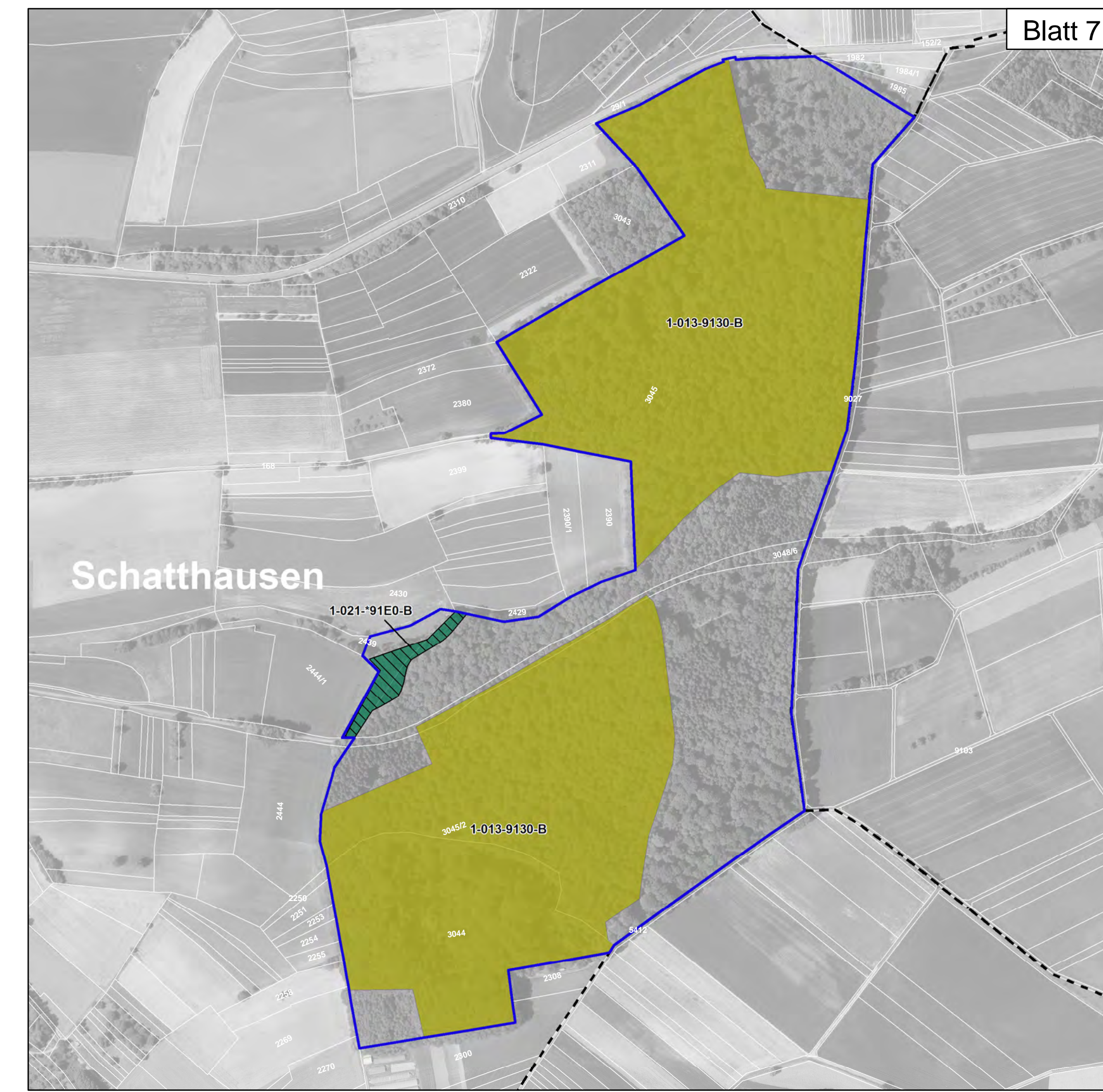
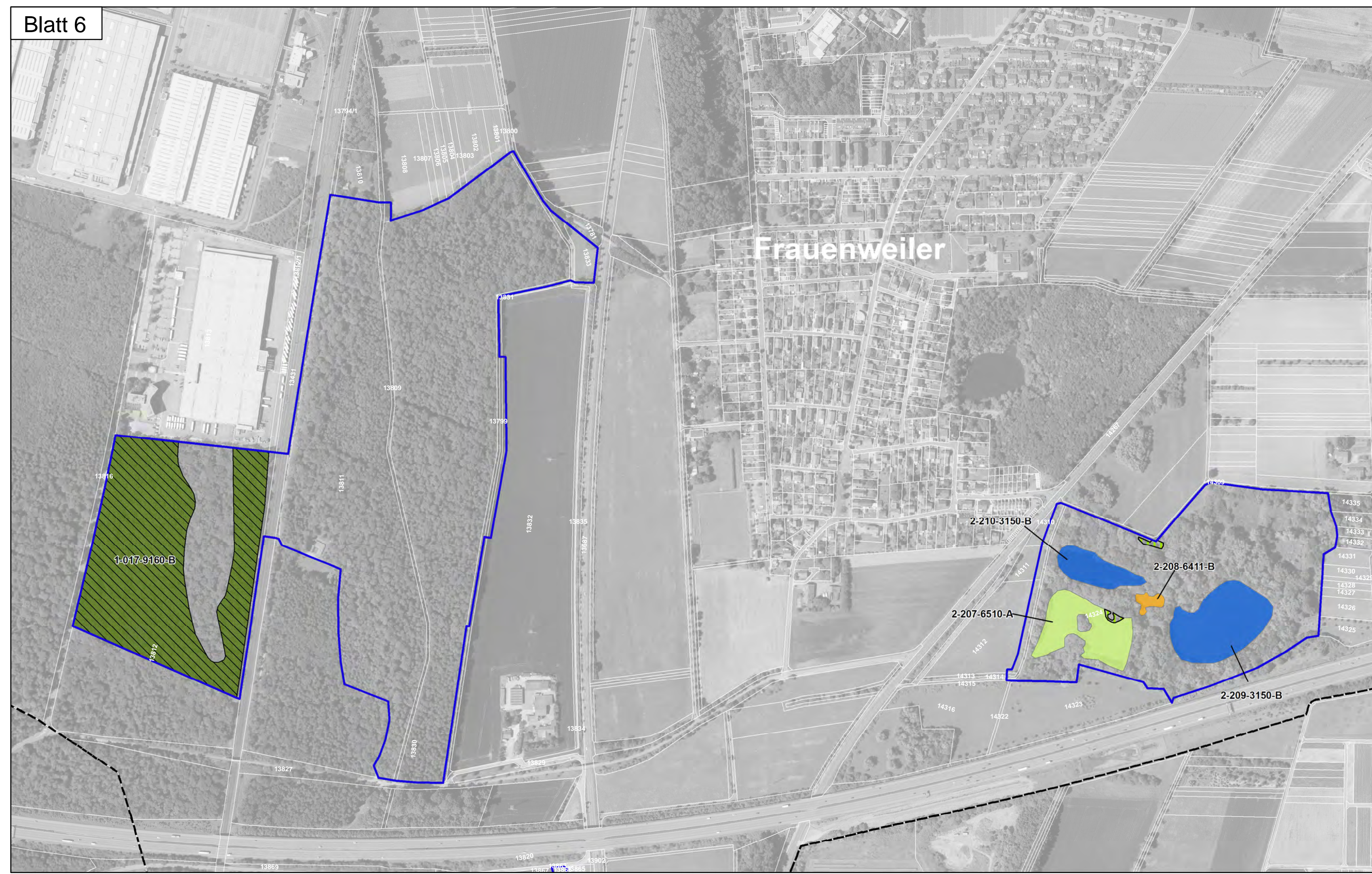


Natura 2000-Managementplan FFH-Gebiet 6718-311 "Nördlicher Kraichgau"



Lebensraumtypen

3150	Natürliche nährstoffreiche Seen
3260	Fließgewässer mit flutender Wasservegetation
6210	Kalk-Magerrasen
*6210	Kalk-Magerrasen (orchideenreiche Bestände)
6410	Pfeifengraswiesen
6430	Feuchte Hochstaudenfluren
6510	Magere Flachland-Mähwiesen
*7220	Kalktuffquellen
8210	Kalkfelsen mit Feisspaltenvegetation
8220	Silikatfelsen mit Feisspaltenvegetation
9110	Hainsimsen-Buchenhäuser
9130	Waldmeister-Buchenhäuser
9160	Stemmieren-Eichen-Hainbuchenwälder
9170	Labkraut-Eichen-Hainbuchenwälder
*9180	Schlucht- und Hangmischwälder
*91E0	Auenwälder mit Erle, Esche, Weide

2-001-6510-A

Bewertung: A - hervorragender Erhaltungszustand
B - guter Erhaltungszustand
C - durchschnittlicher Erhaltungszustand

LRT-Code
Endziffer der Datenbanknummer
Bearbeiter: 1 = Waldmodul, 2 = MaP-Ersteller

Erhaltungsziel

Generelles Erhaltungsziel ist die Erhaltung der Lebensraumtypen in ihrer räumlichen Ausdehnung sowie in einem günstigen Erhaltungszustand einschließlich ihrer charakteristischen Arten.

Dies schließt auch die Wiederherstellung von LRT ein, bei denen im Vergleich zu früheren Kartierungen ein Verlust bzw. eine Verschlechterung des Erhaltungszustands eingetreten ist.

Wiederherstellung des LRT 6210 - Kalk-Magerrasen
Wiederherstellung des LRT 6410 - Pfeifengraswiesen
Wiederherstellung des LRT 6510 - Magere Flachland-Mähwiesen

Entwicklungsziel

Verbesserung des derzeitigen Zustands (in Verbindung mit der jeweiligen Signatur des Lebensraumtyps, s.o.)

Entwicklung zusätzlicher Bestände von

6210	Kalk-Magerrasen
6510	Magere Flachland-Mähwiesen
*91E0	Auenwälder mit Erle, Esche, Weide

Grenzen

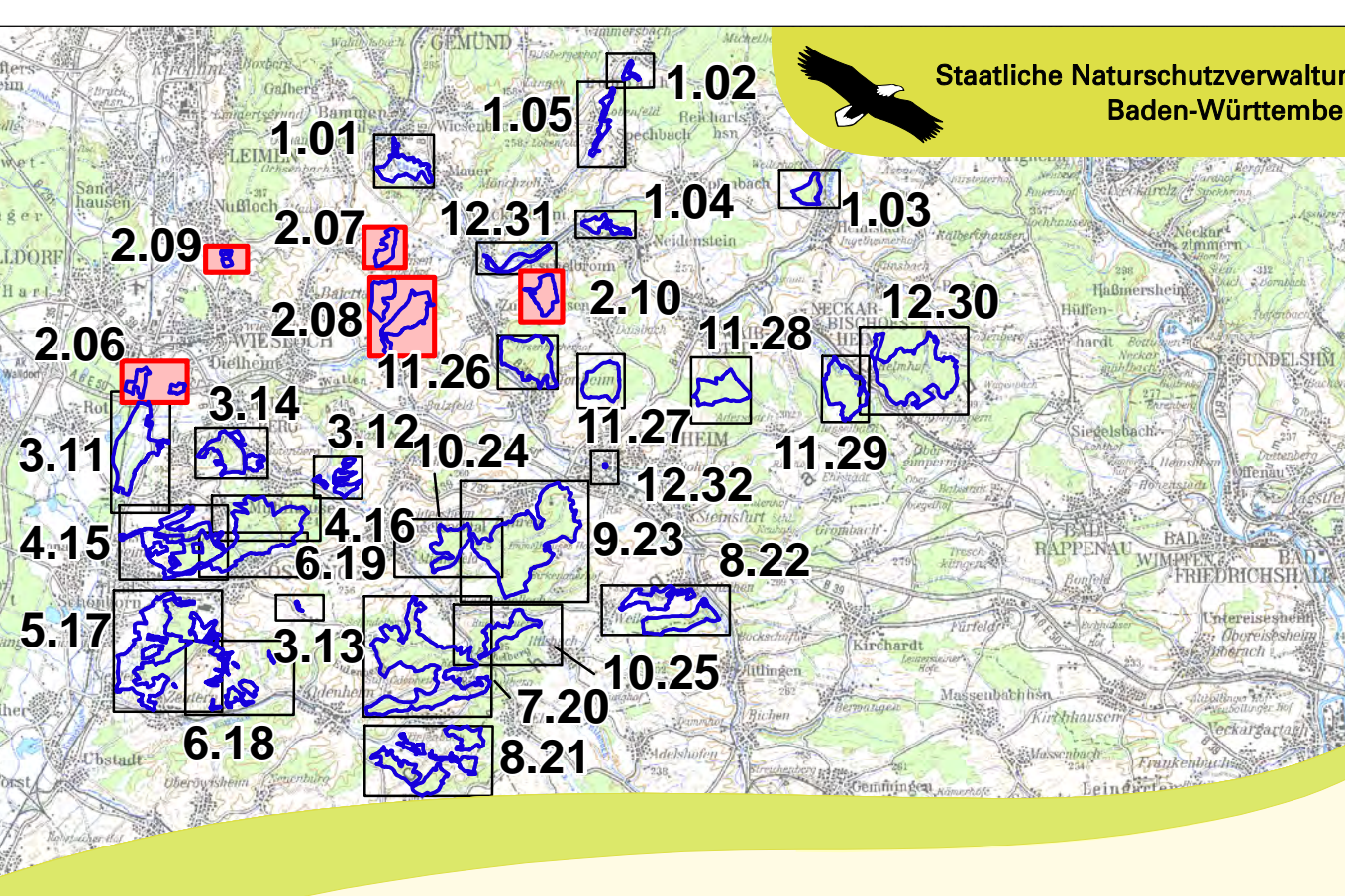
FFH-Gebiet "Nördlicher Kraichgau"

Flurstück mit Bezeichnung

Gemeindegrenze

0 50 100 200 300 400 500 Meter

N



Managementplan für das FFH-Gebiet 6718-311 "Nördlicher Kraichgau"

NATURA 2000

Karte 2 a: Bestands- und Zielekarte

FFH-Lebensraumtypen - Teilkarte 2

Blatt 6 - 10

Bearbeiter	K.-B. Kühnappel
Gezeichnet	Thorsten Hübl
Gefertigt	09.10.2020
Stand der Kartierung	09.10.2020
Maßstab	1 : 5.000

Grundlage: Topographische Karte Orthophoto (DOP) Automatisiertes Liegenschaftskataster (ALK) © Landesamt für Geoinformation und Landentwicklung Baden-Württemberg (LGL) (www.lgl-bw.de) Az.: 2851.9-1/19

gefördert mit Mitteln der EU

Baden-Württemberg
REGIERUNGSPRÄSIDIUM KARLSRUHE