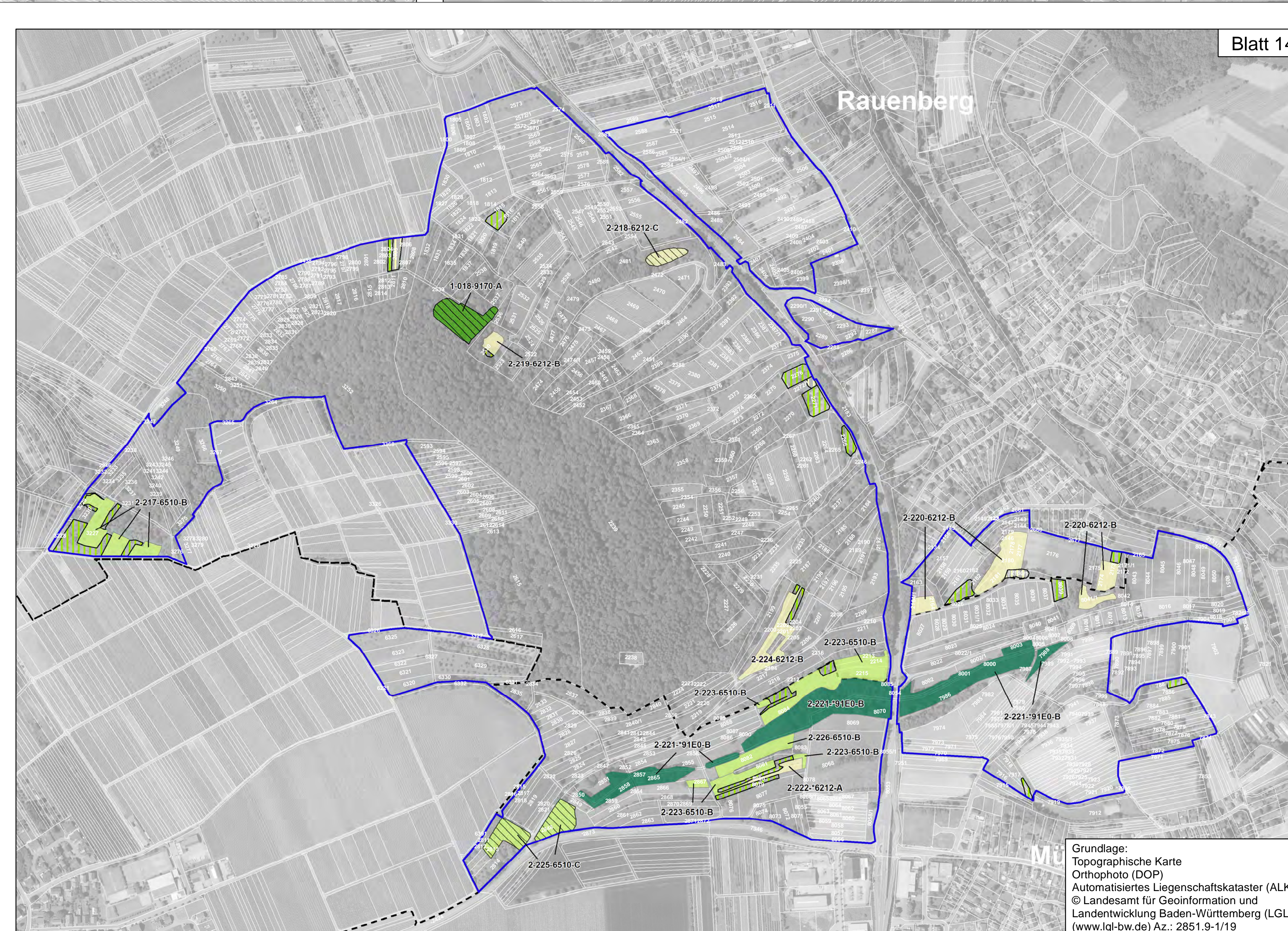
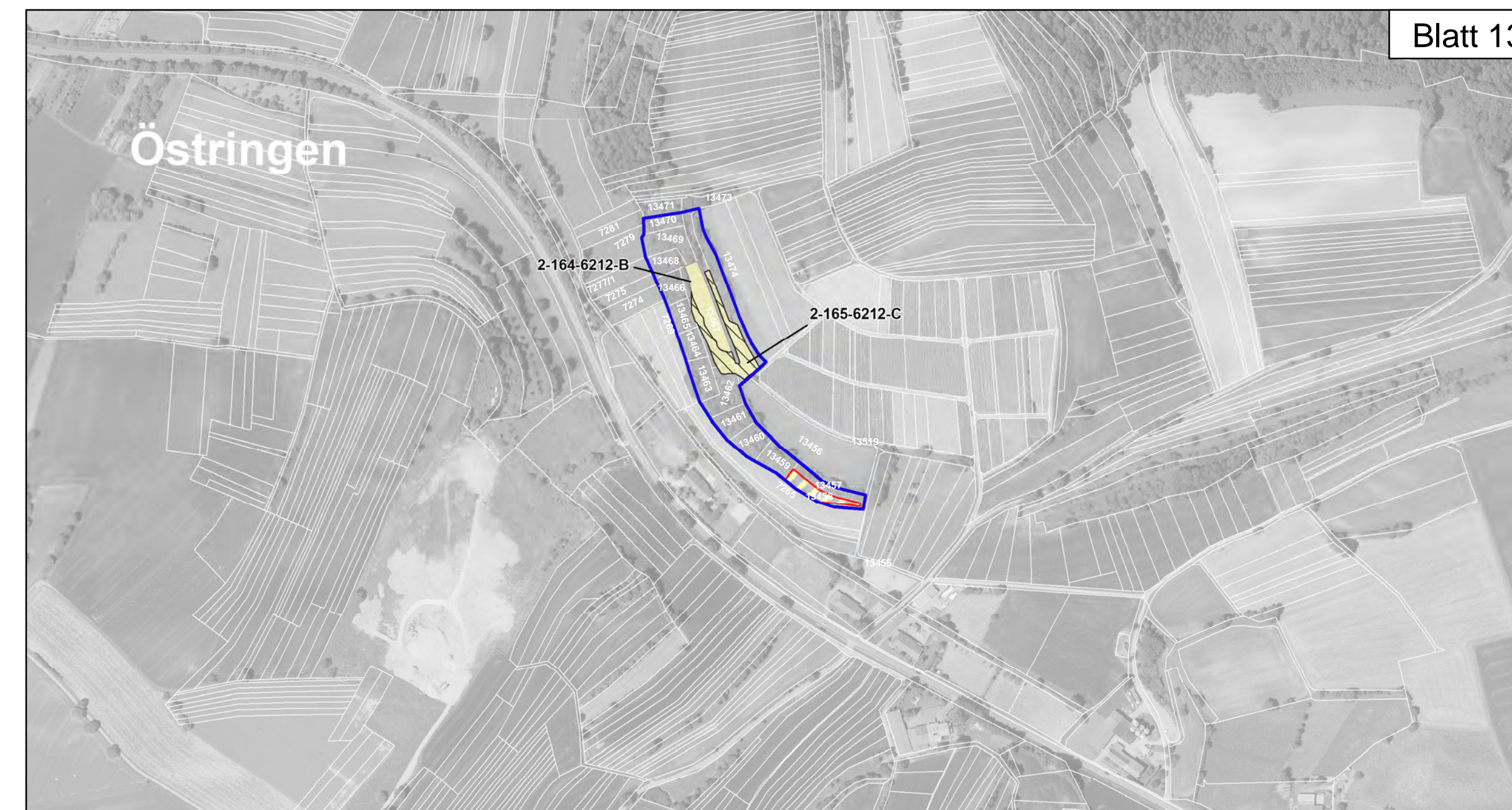
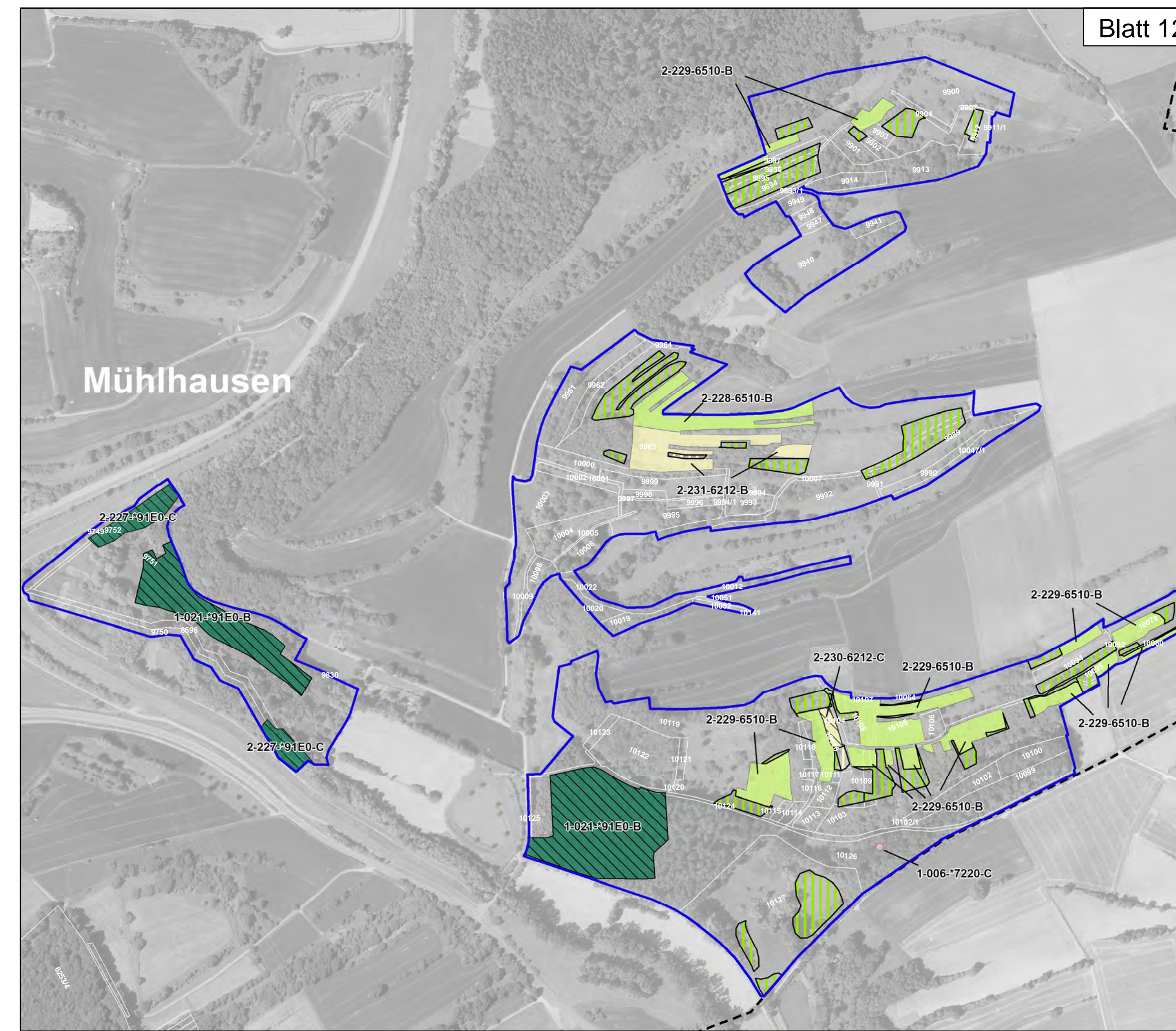
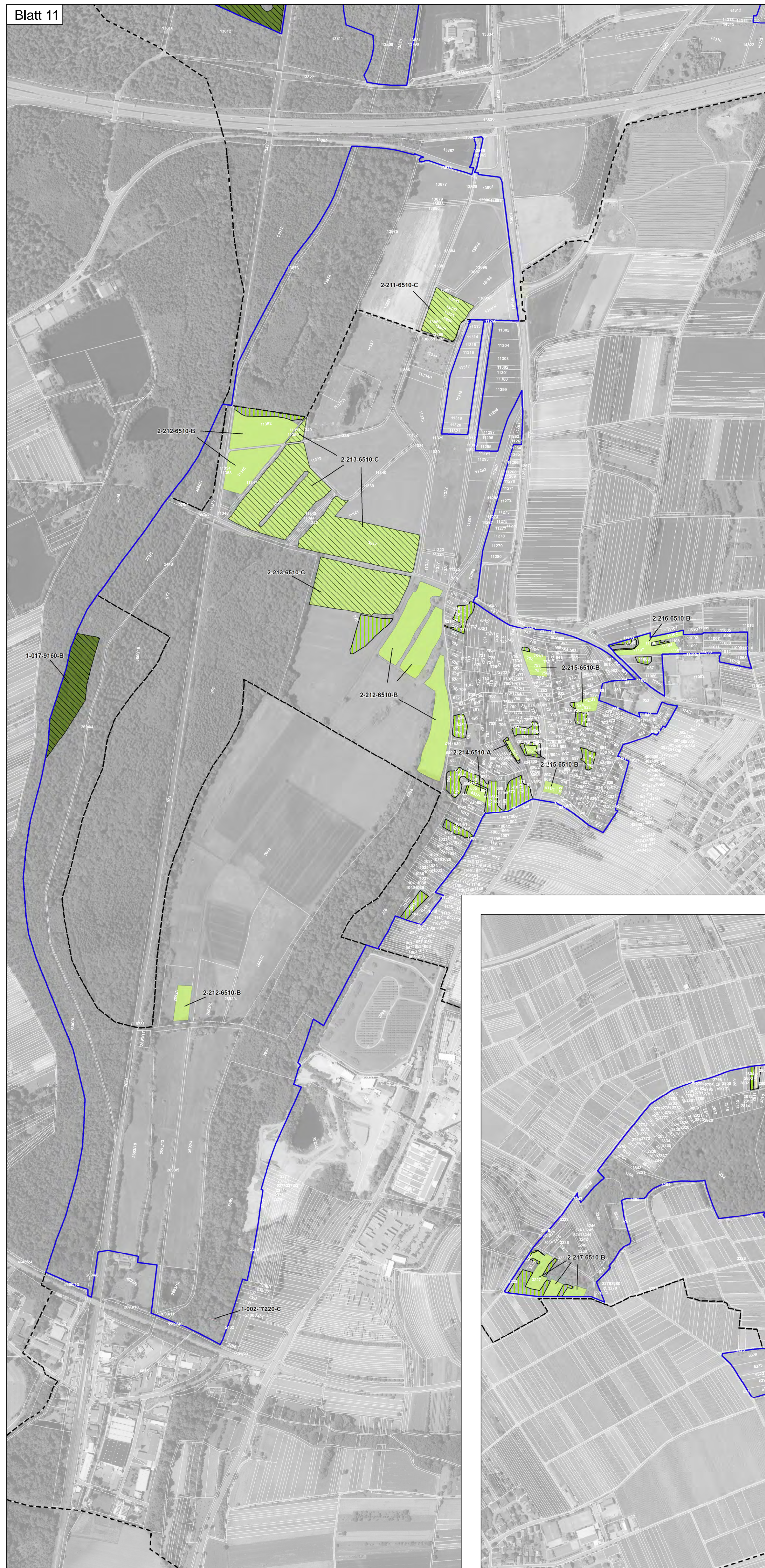


Natura 2000-Managementplan FFH-Gebiet 6718-311 "Nördlicher Kraichgau"



Lebensraumtypen

3150	Natürliche nährstoffreiche Seen
3260	Fließgewässer mit flutender Wasservegetation
6210	Kalk-Magerrasen
*6210	Kalk-Magerrasen (orchideenreiche Bestände)
6410	Pfeifengraswiesen
6430	Feuchte Hochstaudenfluren
6510	Magere Flachland-Mähwiesen
*7220	Kalktuffquellen
8210	Kalkfelsen mit Feilspaltenvegetation
8220	Silikatfelsen mit Feilspaltenvegetation
9110	Hainsimsen-Buchenhälder
9130	Waldmeister-Buchenhälder
9160	Stemmiereichen-Hainbuchenwälder
9170	Labkraut-Eichen-Hainbuchenwälder
*9180	Schlucht- und Hangmischwälder
*91E0	Auenwälder mit Erle, Esche, Weide

2-001-6510-A Bewertung: A - hervorragender Erhaltungszustand
B - guter Erhaltungszustand
C - durchschnittlicher Erhaltungszustand

LRT-Code
Endziffer der Datenbanknummer
Bearbeiter: 1 = Waldmodul, 2 = MaP-Ersteller

Erhaltungsziel

Generelles Erhaltungsziel ist die Erhaltung der Lebensraumtypen in ihrer räumlichen Ausdehnung sowie in einem günstigen Erhaltungszustand einschließlich ihrer charakteristischen Arten.

Dies schließt auch die Wiederherstellung von LRT ein, bei denen im Vergleich zu früheren Kartierungen ein Verlust bzw. eine Verschlechterung des Erhaltungszustands eingetreten ist.

[Symbol]	Wiederherstellung des LRT 6210 - Kalk-Magerrasen
[Symbol]	Wiederherstellung des LRT 6410 - Pfeifengraswiesen
[Symbol]	Wiederherstellung des LRT 6510 - Magere Flachland-Mähwiesen

Entwicklungsziel

Verbesserung des derzeitigen Zustands (in Verbindung mit der jeweiligen Signatur des Lebensraumtyps, s.o.)

Entwicklung zusätzlicher Bestände von

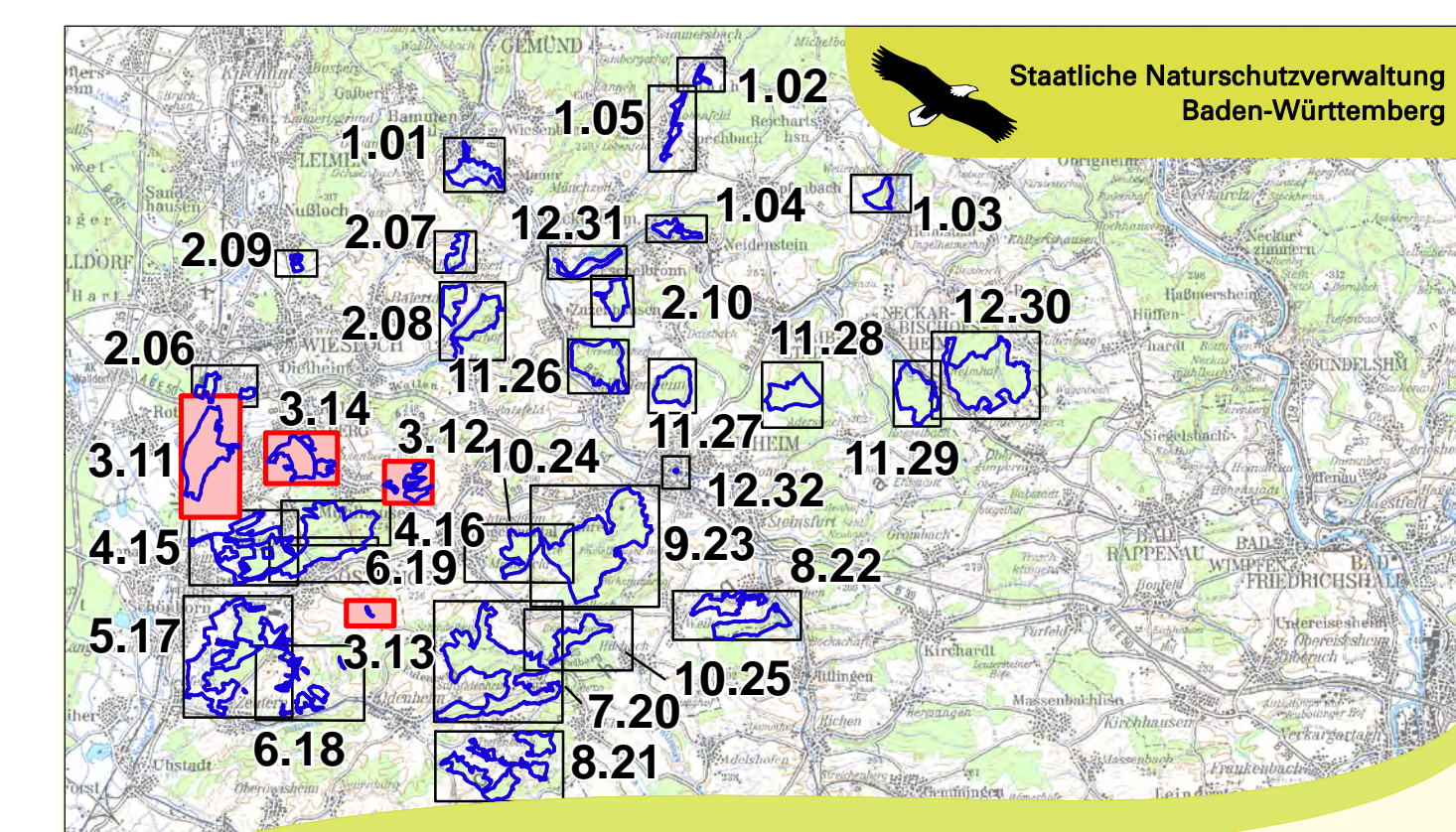
[Symbol]	6210 Kalk-Magerrasen
[Symbol]	6510 Magere Flachland-Mähwiesen
[Symbol]	*91E0 Auenwälder mit Erle, Esche, Weide

Grenzen

FFH-Gebiet "Nördlicher Kraichgau"

Flurstück mit Bezeichnung Gemeindegrenze

0 50 100 200 300 400 500 Meter



Managementplan für das FFH-Gebiet 6718-311 "Nördlicher Kraichgau"

Staatliche Naturschutzverwaltung Baden-Württemberg

NATURA 2000

Karte 2 a: Bestands- und Zielekarte

FFH-Lebensraumtypen - Teilkarte 3

Blatt 11 - 14

Bearbeiter	K.-B. Kühnappel
Gezeichnet	Thorsten Hübl
Gefertigt	09.10.2020
Stand der Kartierung	09.10.2020
Maßstab	1 : 5.000

Grundlage: Topographische Karte Orthophoto (DOP) Automatisiertes Liegenschaftskataster (ALK) © Landesamt für Geoinformation und Landentwicklung Baden-Württemberg (LGL) (www.lgl-bw.de) Az.: 2851.9-1/19

gefördert mit Mitteln der EU

Baden-Württemberg
REGIERUNGSPRÄSIDIUM KARLSRUHE