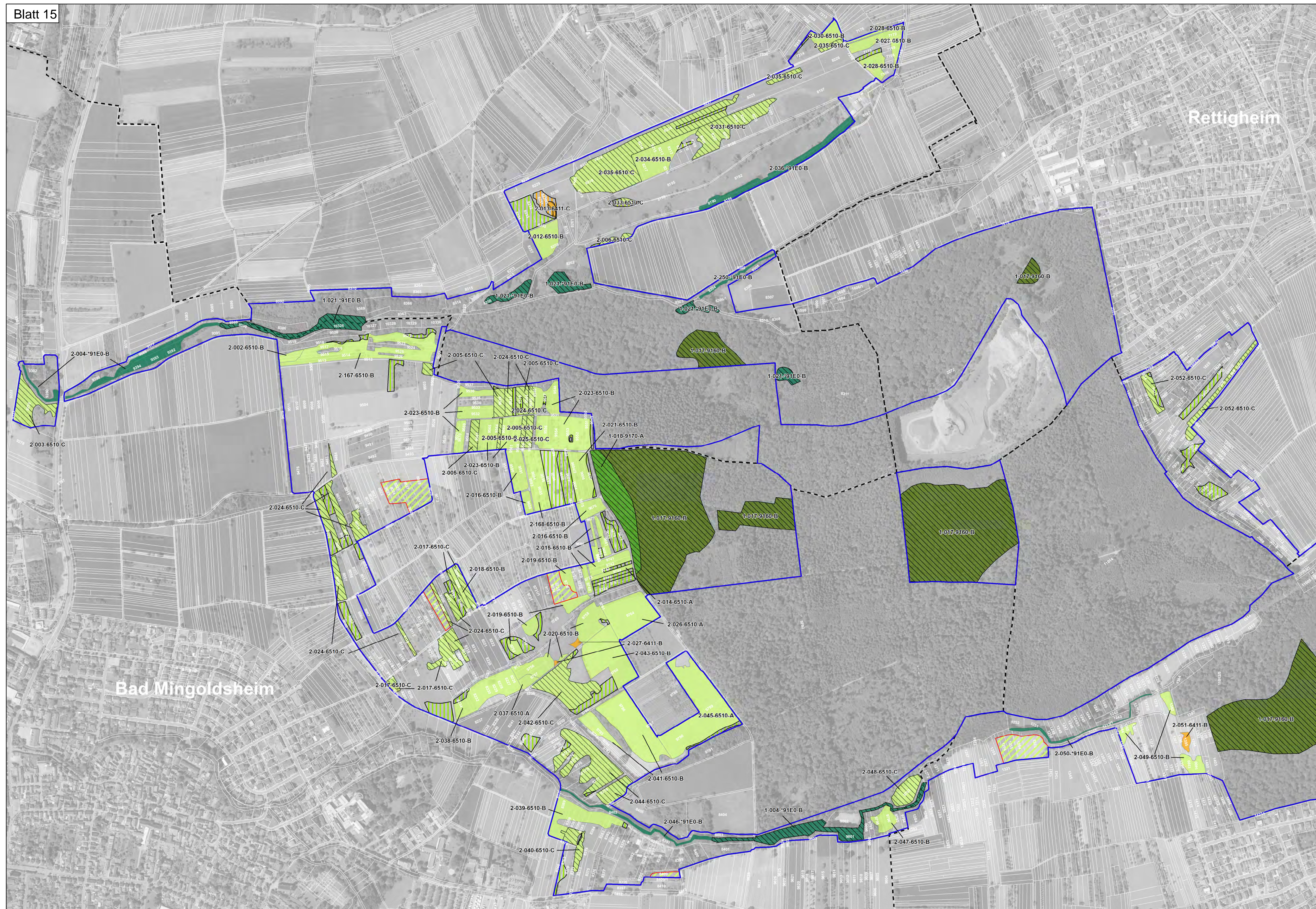


Natura 2000-Managementplan FFH-Gebiet 6718-311 "Nördlicher Kraichgau"

Blatt 15



Lebensraumtypen

- 3150 Natürliche nährstoffreiche Seen
- 3260 Fließgewässer mit flutender Wasservegetation
- 6210 Kalk-Magerrasen
- *6210 Kalk-Magerrasen (orchideenreiche Bestände)
- 6410 Pfeifengraswiesen
- 6430 Feuchte Hochstaudenfluren
- 6510 Magere Flachland-Mähwiesen
- *7220 Kalktuffquellen
- 8210 Kalkfelsen mit Feisspaltenvegetation
- 8220 Silikatkalkfelsen mit Feisspaltenvegetation
- 9110 Hainsimsen-Buchenwälder
- 9130 Waldmeister-Buchenwälder
- 9160 Stemmieren-Eichen-Hainbuchenwälder
- 9170 Labkraut-Eichen-Hainbuchenwälder
- *9180 Schlucht- und Hangmischwälder
- *91E0 Auenwälder mit Erle, Esche, Weide

2-001-6510-A
 Bewertung: A - hervorragender Erhaltungszustand
 B - guter Erhaltungszustand
 C - durchschnittlicher Erhaltungszustand
 LRT-Code
 Endziffer der Datenbanknummer
 Bearbeiter: 1 = Waldmodul, 2 = MaP-Ersteller

Erhaltungsziel

Generelles Erhaltungsziel ist die Erhaltung der Lebensraumtypen in ihrer räumlichen Ausdehnung sowie in einem günstigen Erhaltungszustand einschließlich ihrer charakteristischen Arten.
 Dies schließt auch die Wiederherstellung von LRT ein, bei denen im Vergleich zu früheren Kartierungen ein Verlust bzw. eine Verschlechterung des Erhaltungszustands eingetreten ist.

- Wiederherstellung des LRT 6210 - Kalk-Magerrasen
- Wiederherstellung des LRT 6410 - Pfeifengraswiesen
- Wiederherstellung des LRT 6510 - Magere Flachland-Mähwiesen

Entwicklungsziel

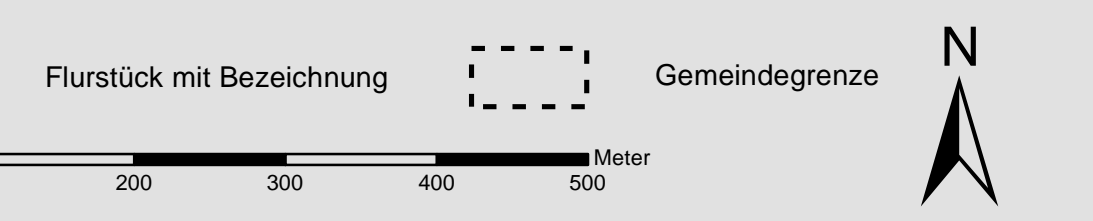
Verbesserung des derzeitigen Zustands (in Verbindung mit der jeweiligen Signatur des Lebensraumtyps, s.o.)

Entwicklung zusätzlicher Bestände von

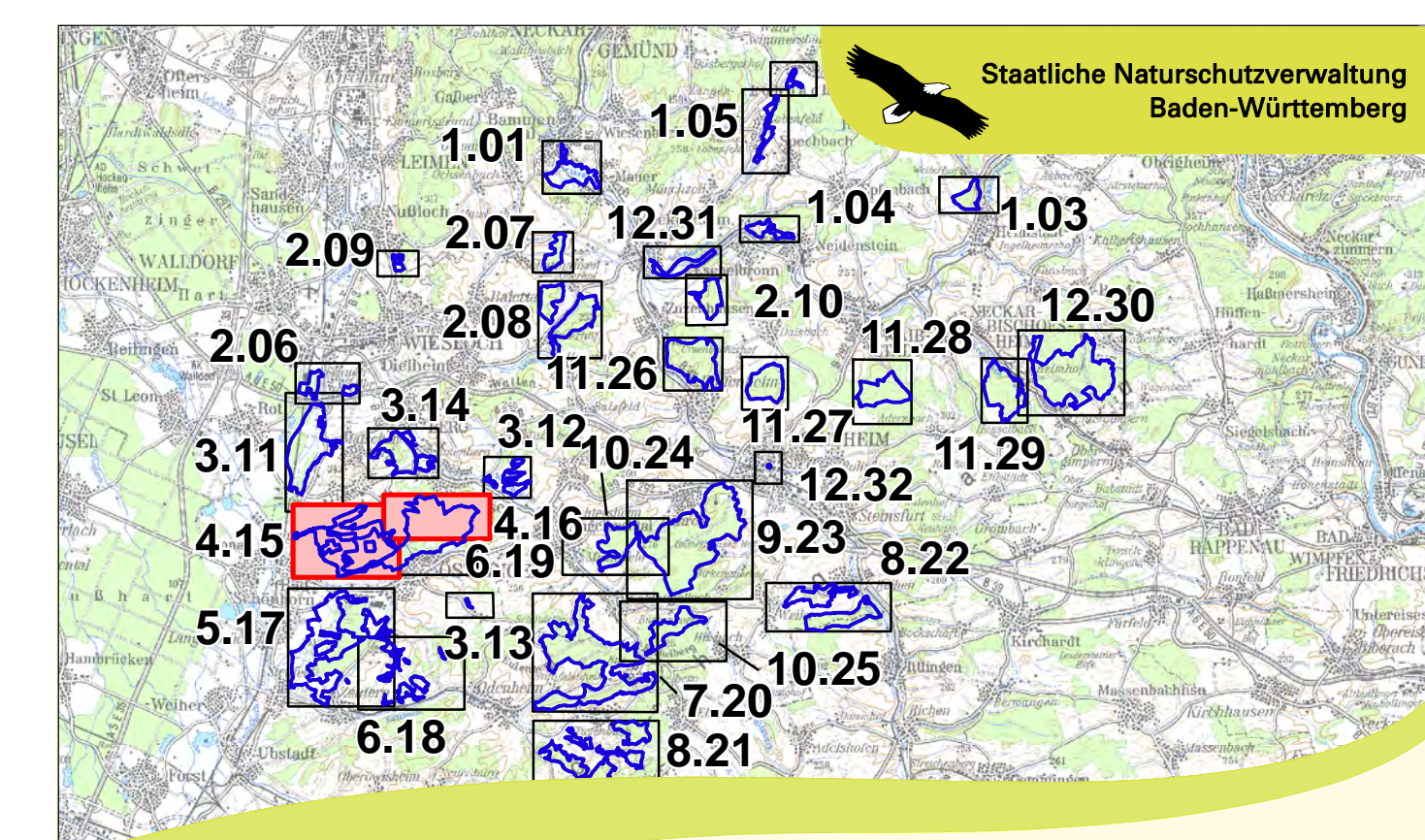
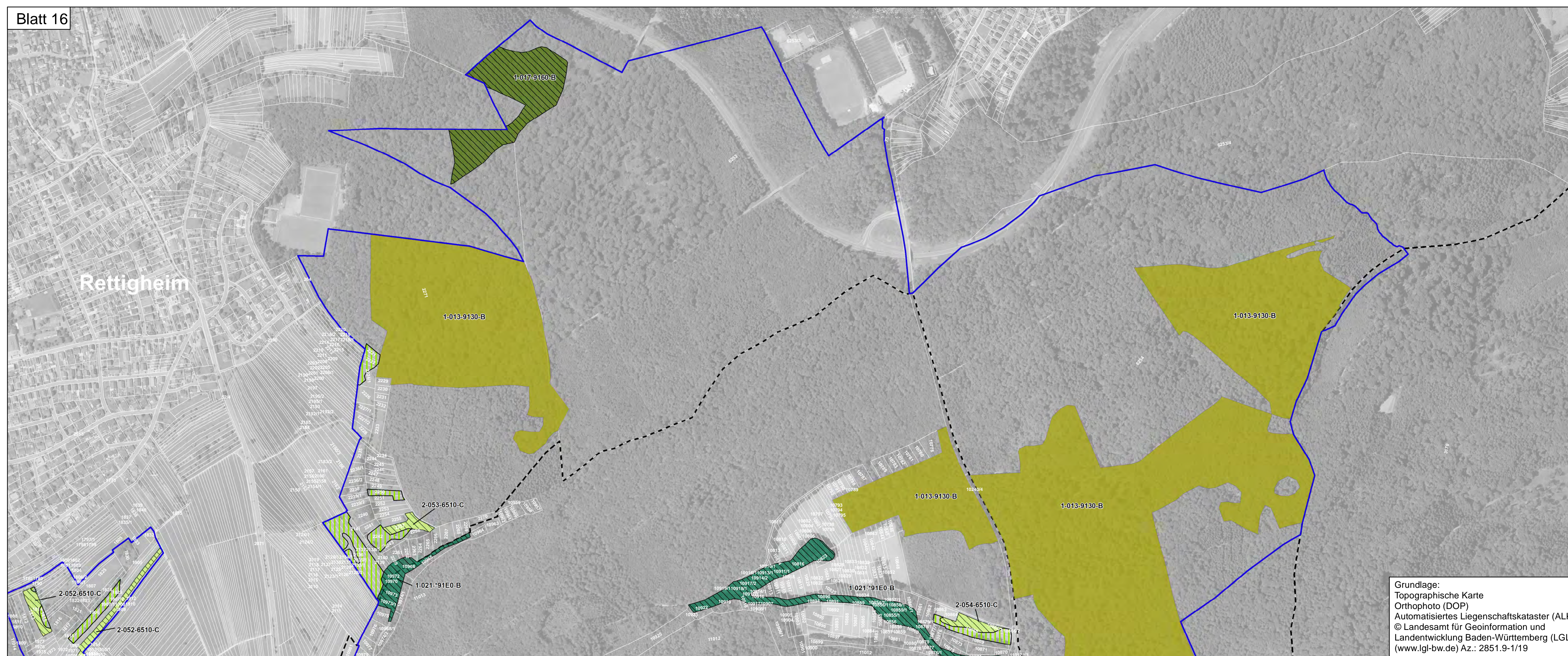
- 6210 Kalk-Magerrasen
- 6510 Magere Flachland-Mähwiesen
- *91E0 Auenwälder mit Erle, Esche, Weide

Grenzen

- FFH-Gebiet "Nördlicher Kraichgau"



Blatt 16



Managementplan
 für das FFH-Gebiet 6718-311
 "Nördlicher Kraichgau"



Karte 2 a: Bestands- und Zielekarte
 FFH-Lebensraumtypen - Teilkarte 4
 Blatt 15 - 16

Bearbeiter: K.-B. Kühnappel
 Gezeichnet: Thorsten Hübl
 Gefertigt: 09.10.2020
 Stand der Kartierung: 09.10.2020
 Maßstab: 1 : 5.000

Grundlage:
 Topographische Karte
 Orthophoto (DOP)
 Automatisiertes Liegenschaftskataster (ALK)
 © Landesamt für Geoinformation und
 Landentwicklung Baden-Württemberg (LGL)
 (www.lgl-bw.de) Az.: 2851.9-1/19



gefördert mit Mitteln der EU



Baden-Württemberg
 REGIERUNGSPRÄSIDIUM KARLSRUHE