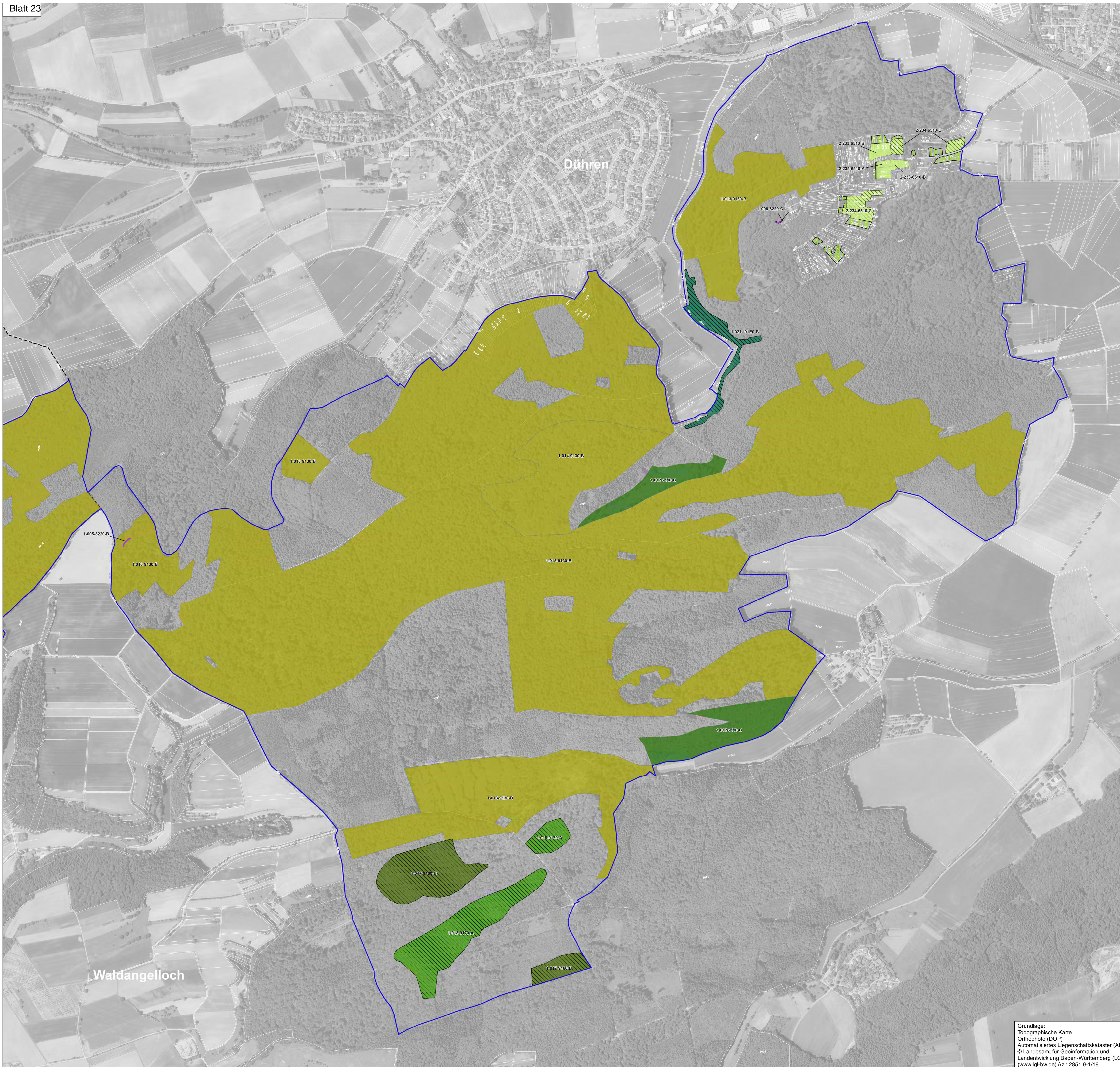


# Natura 2000-Managementplan FFH-Gebiet 6718-311 "Nördlicher Kraichgau"

Blatt 23



## Lebensraumtypen

- 3150 Natürliche nährstoffreiche Seen
- 3260 Fließgewässer mit flutender Wasservegetation
- 6210 Kalk-Magerrasen
- \*6210 Kalk-Magerrasen (orchideenreiche Bestände)
- 6410 Pfeifengraswiesen
- 6430 Feuchte Hochstaudenfluren
- 6510 Magere Flachland-Mähwiesen
- \*7220 Kalktuffquellen
- 8210 Kalkfelsen mit Felsspaltenvegetation
- 8220 Silikatfelsen mit Felsspaltenvegetation
- 9110 Hainsimsen-Buchenhäuser
- 9130 Waldmeister-Buchenhäuser
- 9160 Sternmieren-Eichen-Hainbuchenwälder
- 9170 Labkraut-Eichen-Hainbuchenwälder
- \*9180 Schlucht- und Hangmischwälder
- \*91E0 Auenwälder mit Erle, Esche, Weide

2-001-6510-A  
 Bewertung: A - hervorragender Erhaltungszustand  
 B - guter Erhaltungszustand  
 C - durchschnittlicher Erhaltungszustand  
 LRT-Code  
 Endziffer der Datenbanknummer  
 Bearbeiter: 1 = Waldmodul, 2 = MaP-Ersteller

## Erhaltungsziel

Generelles Erhaltungsziel ist die Erhaltung der Lebensraumtypen in ihrer räumlichen Ausdehnung sowie in einem günstigen Erhaltungszustand einschließlich ihrer charakteristischen Arten.

Dies schließt auch die Wiederherstellung von LRT ein, bei denen im Vergleich zu früheren Kartierungen ein Verlust bzw. eine Verschlechterung des Erhaltungszustands eingetreten ist.

- Wiederherstellung des LRT 6210 - Kalk-Magerrasen
- Wiederherstellung des LRT 6410 - Pfeifengraswiesen
- Wiederherstellung des LRT 6510 - Magere Flachland-Mähwiesen

## Entwicklungsziel

Verbesserung des derzeitigen Zustands (in Verbindung mit der jeweiligen Signatur des Lebensraumtyps, s.o.)

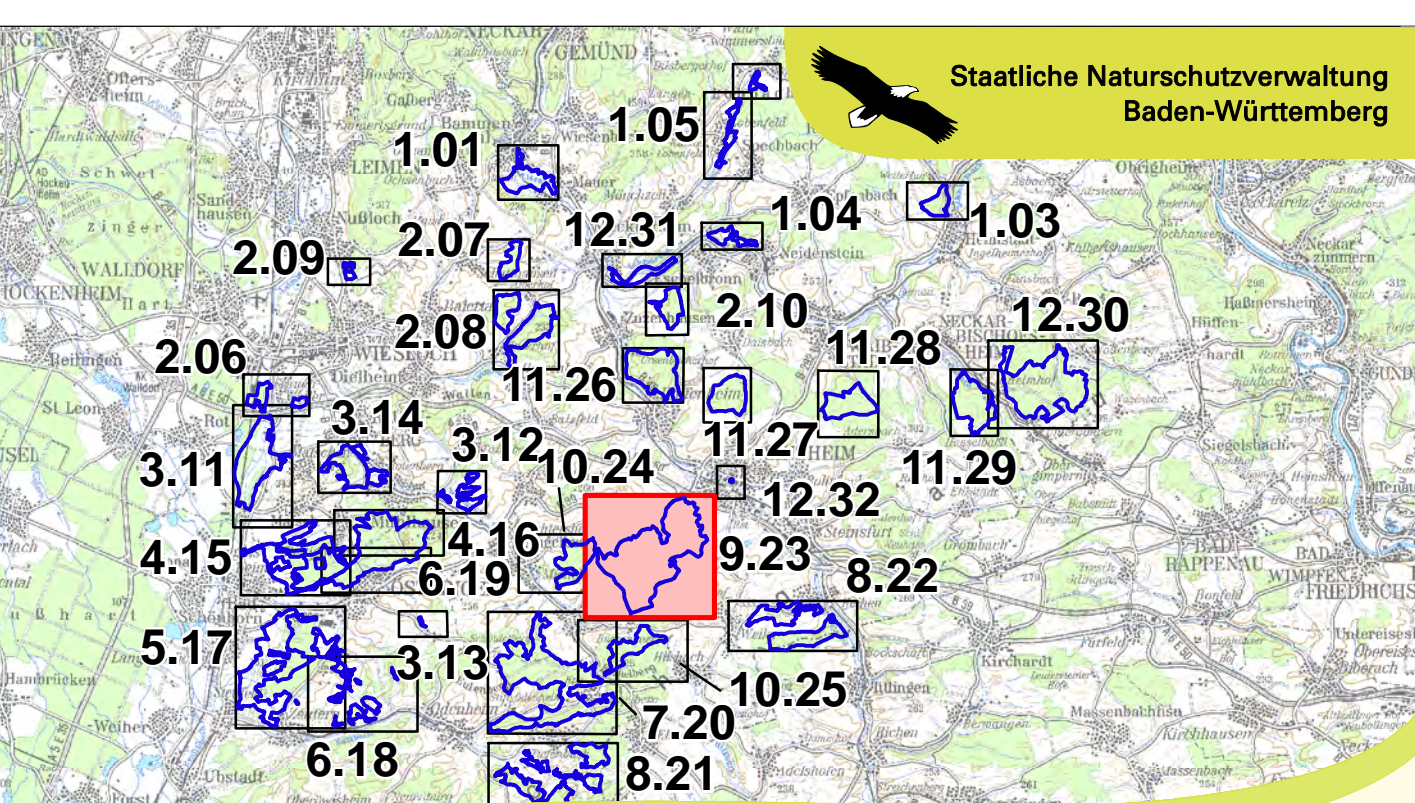
- Entwicklung zusätzlicher Bestände von
- 6210 Kalk-Magerrasen
  - 6510 Magere Flachland-Mähwiesen
  - \*91E0 Auenwälder mit Erle, Esche, Weide

## Grenzen

- FFH-Gebiet "Nördlicher Kraichgau"

Flurstück mit Bezeichnung    Gemeindegrenze

0 50 100 200 300 400 500 Meter



Managementplan  
 für das FFH-Gebiet 6718-311  
 "Nördlicher Kraichgau"



Karte 2 a: Bestands- und Zielekarte  
 FFH-Lebensraumtypen - Teilkarte 9  
 Blatt 23

Bearbeiter: K.-B. Kühnapfel  
 Gezeichnet: Thorsten Hübl  
 Gefertigt: 09.10.2020  
 Stand der Kartierung: 09.10.2020  
 Maßstab: 1:5.000

Grundlage:  
 Topographische Karte  
 Orthophoto (DOP)  
 Automatisiertes Liegenschaftskataster (ALK)  
 © Landesamt für Geoinformation und  
 Landentwicklung Baden-Württemberg (LGL)  
 (www.lgl-bw.de) Az.: 2851.9-1/19

