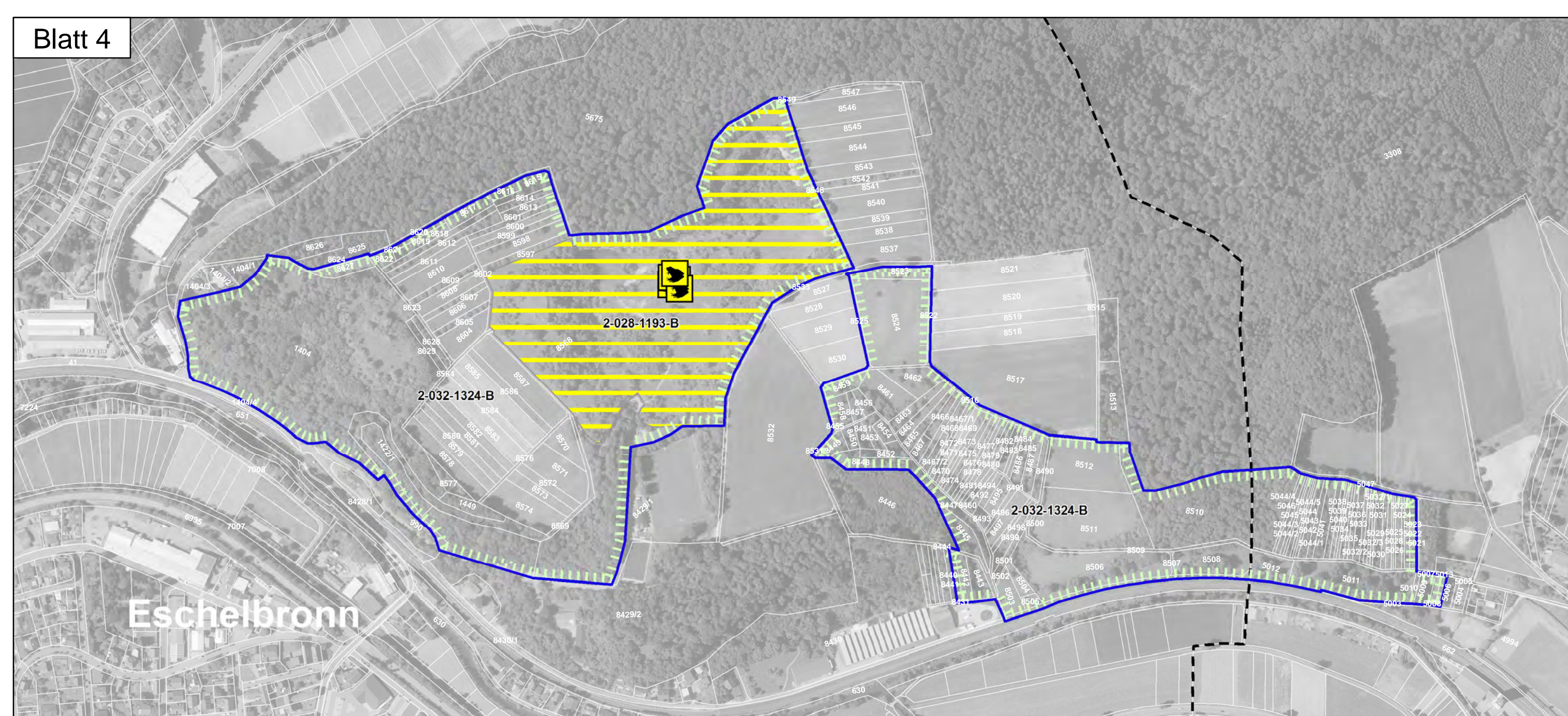
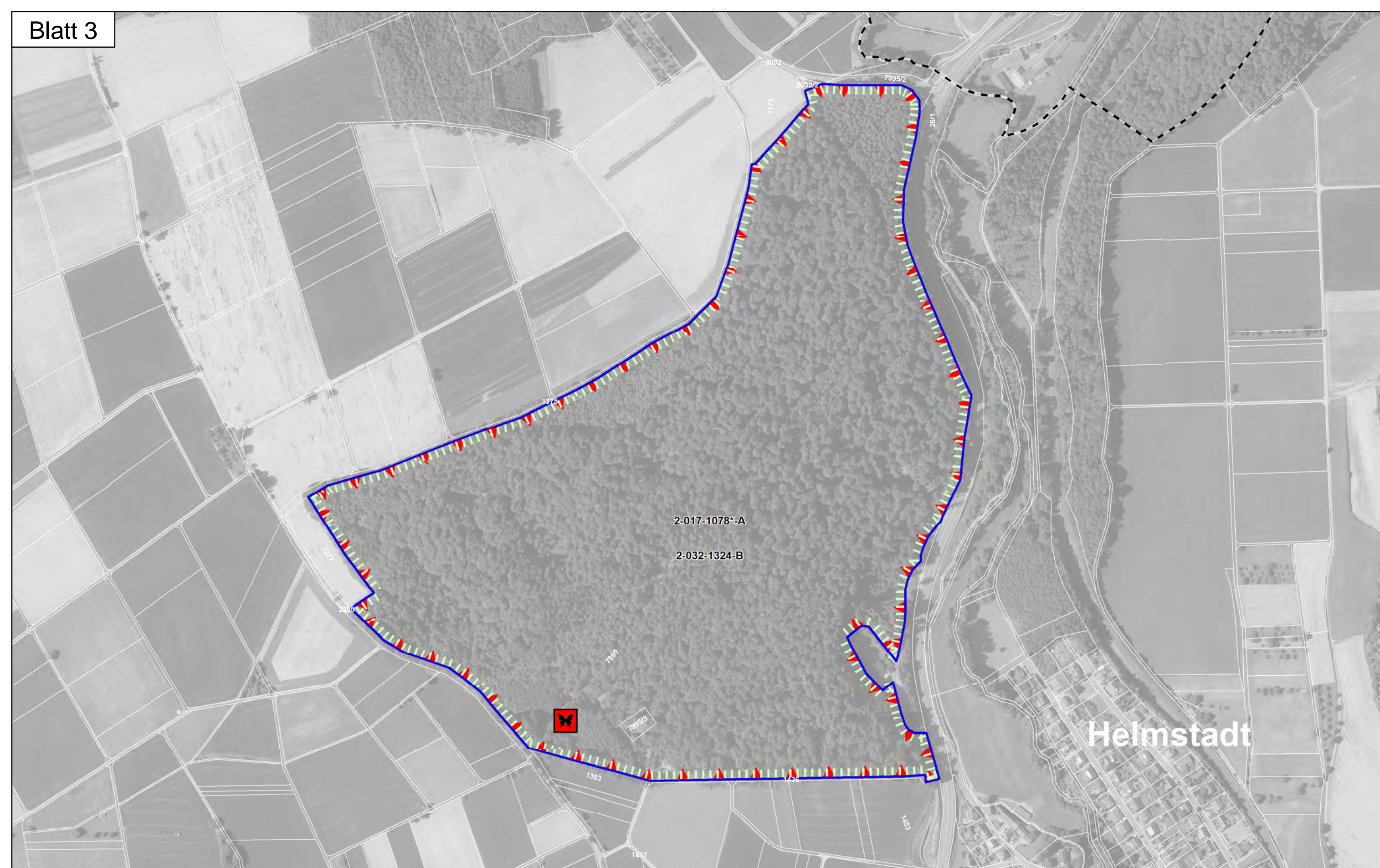
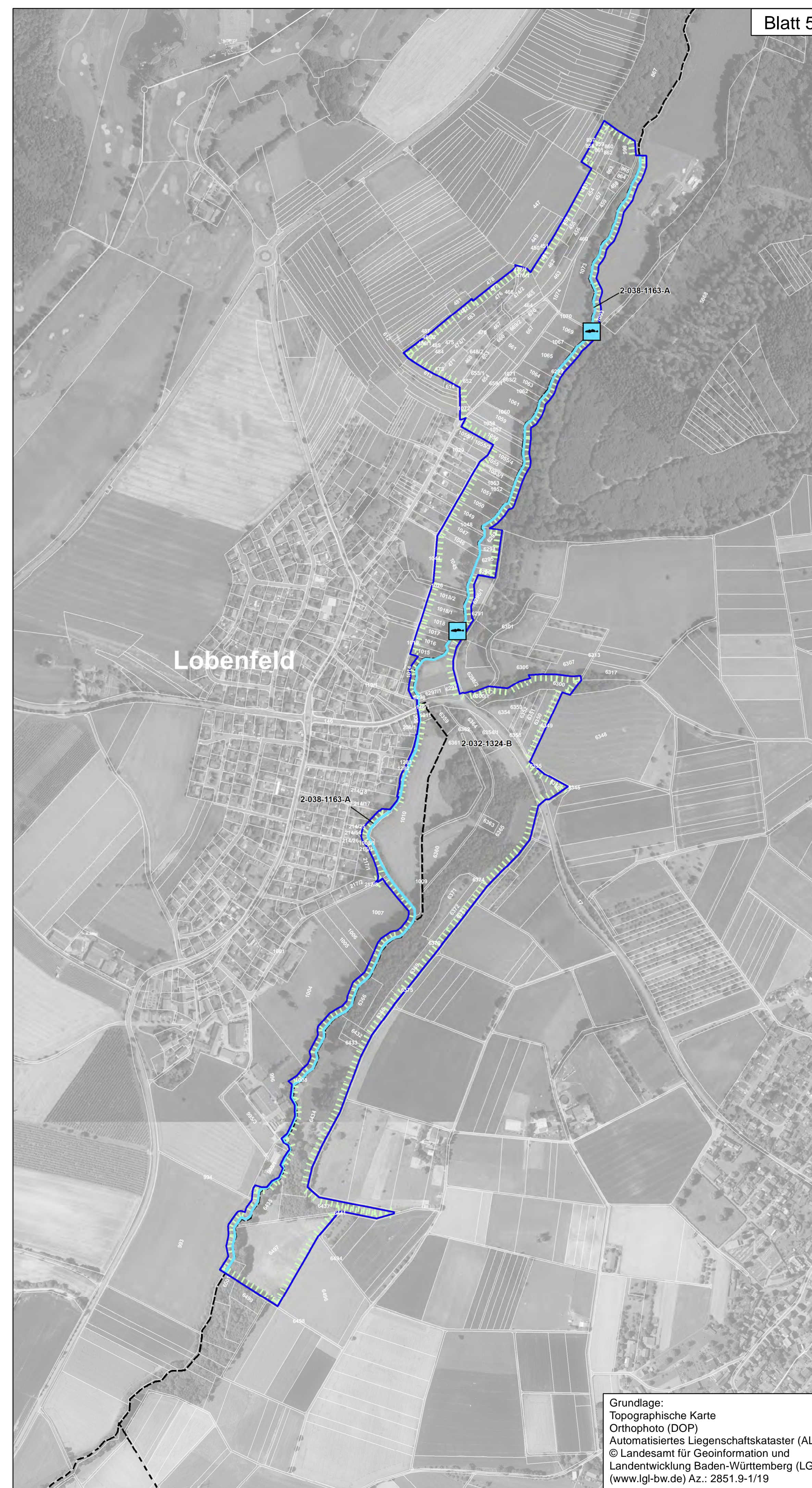
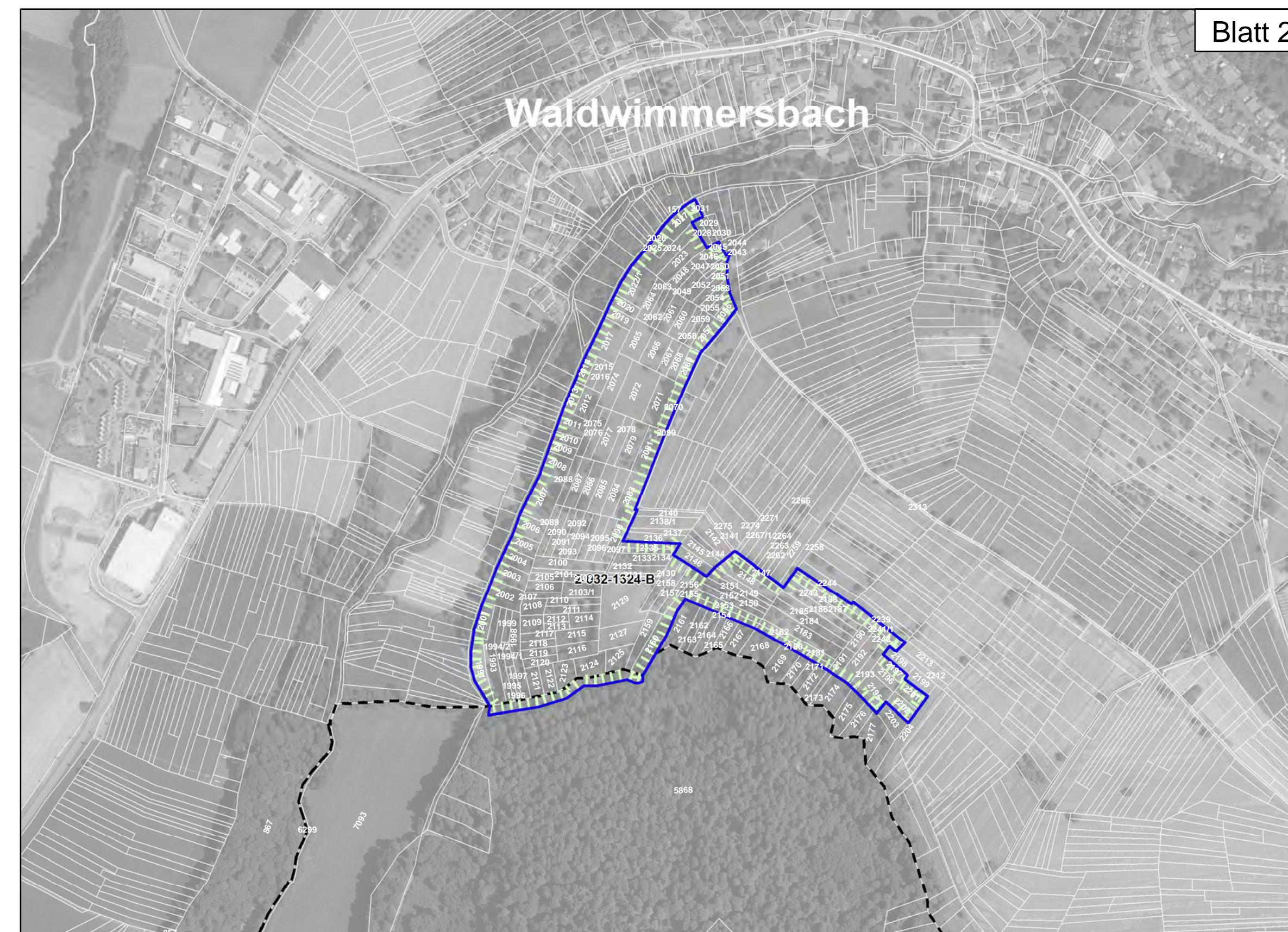
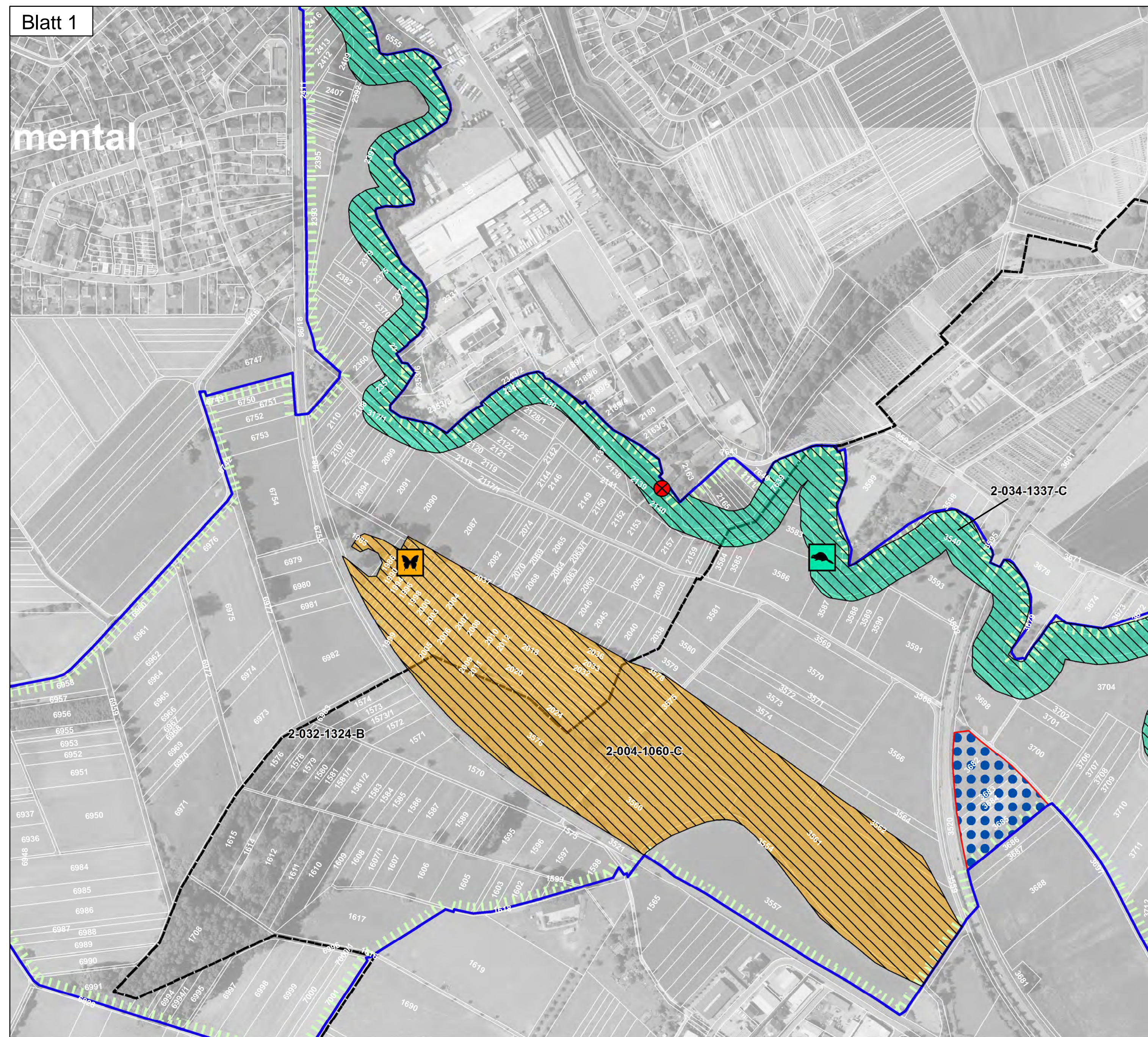


Natura 2000-Managementplan FFH-Gebiet 6718-311 "Nördlicher Kraichgau"



Lebensstätten

Lebensstätte	Fundpunkt	
		Schmale Windschnecke [1014]
		Bauchige Windschnecke [1016]
		Großer Feuerfalter [1060]
		Dunkler Wiesenknopf-Ameisenbläuling [1061]
		*Spanische Flagge [1078]
		Hirschkäfer [1083]
		Groppe [1163]
		Gelbbauchunke [1193]
		Großes Mausohr [1324]
		Biber [1337] (Aufgrund der Vielzahl von Fundstellen, werden nur die Baue dargestellt.)
		Grünes Besenmoos [1381]

2-016-1059-B	Bewertung: A - hervorragender Erhaltungszustand B - guter Erhaltungszustand C - durchschnittlicher Erhaltungszustand
Anticode	Endziffer der Datenbanknummer
Bearbeiter: 1 = Waldmüdo, 2 = MaP-Ersteller	
	Wanderhindernisse

Erhaltungsziel

Generelles Erhaltungsziel ist die Erhaltung der Lebensstätten der Arten in ihrer räumlichen Ausdehnung sowie die Erhaltung der Arten in einem günstigen Erhaltungszustand.

Dies schließt auch die Wiederherstellung von Lebensstätten ein, bei denen im Vergleich zu früheren Kartierungen ein Verlust bzw. eine Verschlechterung des Erhaltungszustands eingetreten ist.

Entwicklungsziel

Verbesserung des derzeitigen Zustands

Entwicklung zusätzlicher Lebensstätten von

Dunkler Wiesenknopf-Ameisenbläuling [1061]

Probestellen werden im Bericht auf gesonderter Karte dargestellt.

Grenzen

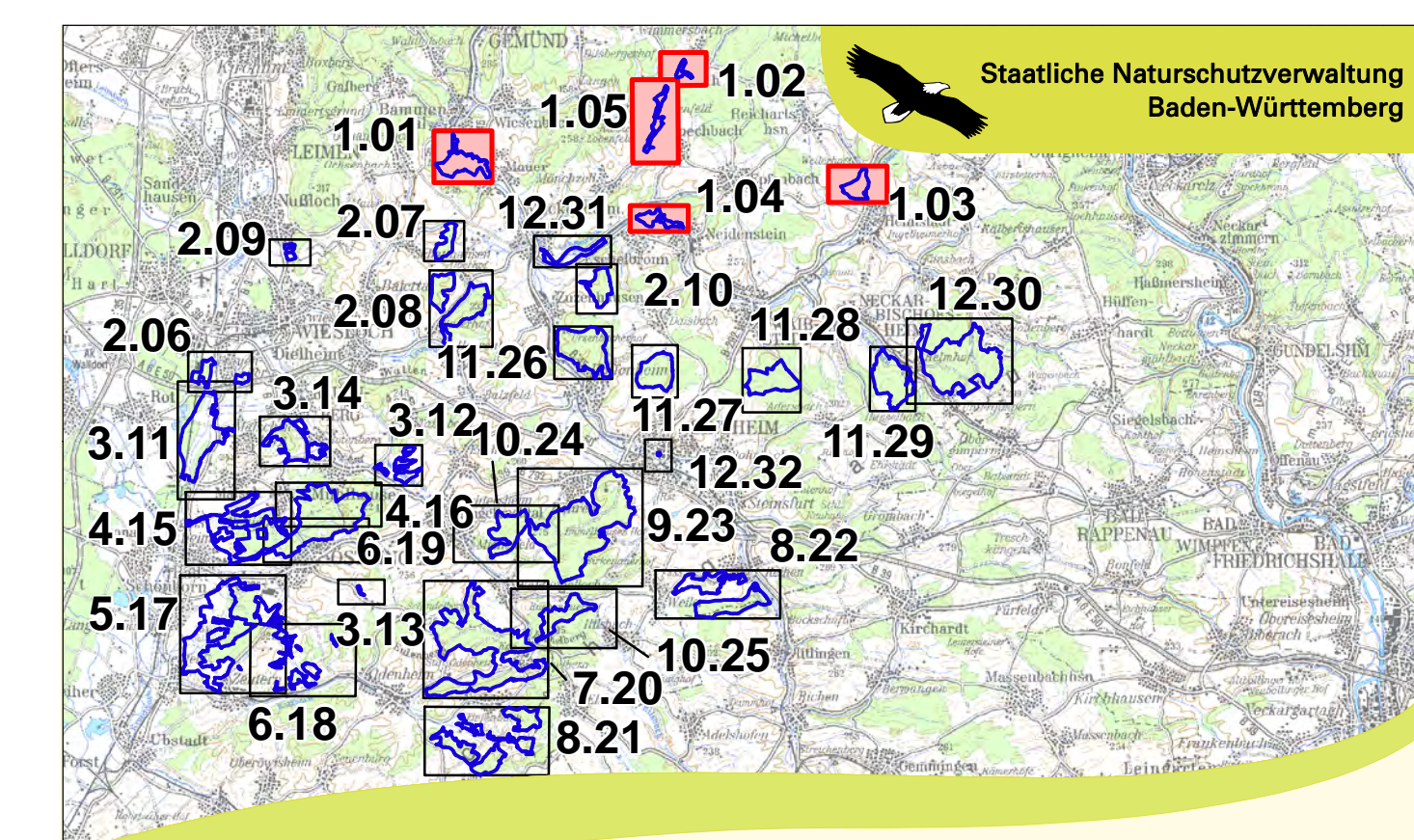
FFH-Gebiet "Nördlicher Kraichgau"

Flurstück mit Bezeichnung

Gemeindegrenze

0 37,5 75 150 225 300 375 Meter

N



Managementplan
für das FFH-Gebiet 6718-311
"Nördlicher Kraichgau"



Karte 2 b: Bestands- und Zielekarte

Lebensstätten - Teilkarte 1

Blatt 1 - 5

Bearbeiter	K.-B. Kühnappel
Gezeichnet	Thorsten Hübl
Gefertigt	09.10.2020
Stand der Kartierung	09.10.2020
Maßstab	1 : 5.000

Grundlage:
Topographische Karte
Orthophoto (DOP)
Automatisiertes Liegenschaftskataster (ALK)
© Landesamt für Geoinformation und
Landentwicklung Baden-Württemberg (LGL)
(www.lgl-bw.de) Az.: 2851.9-1/19

