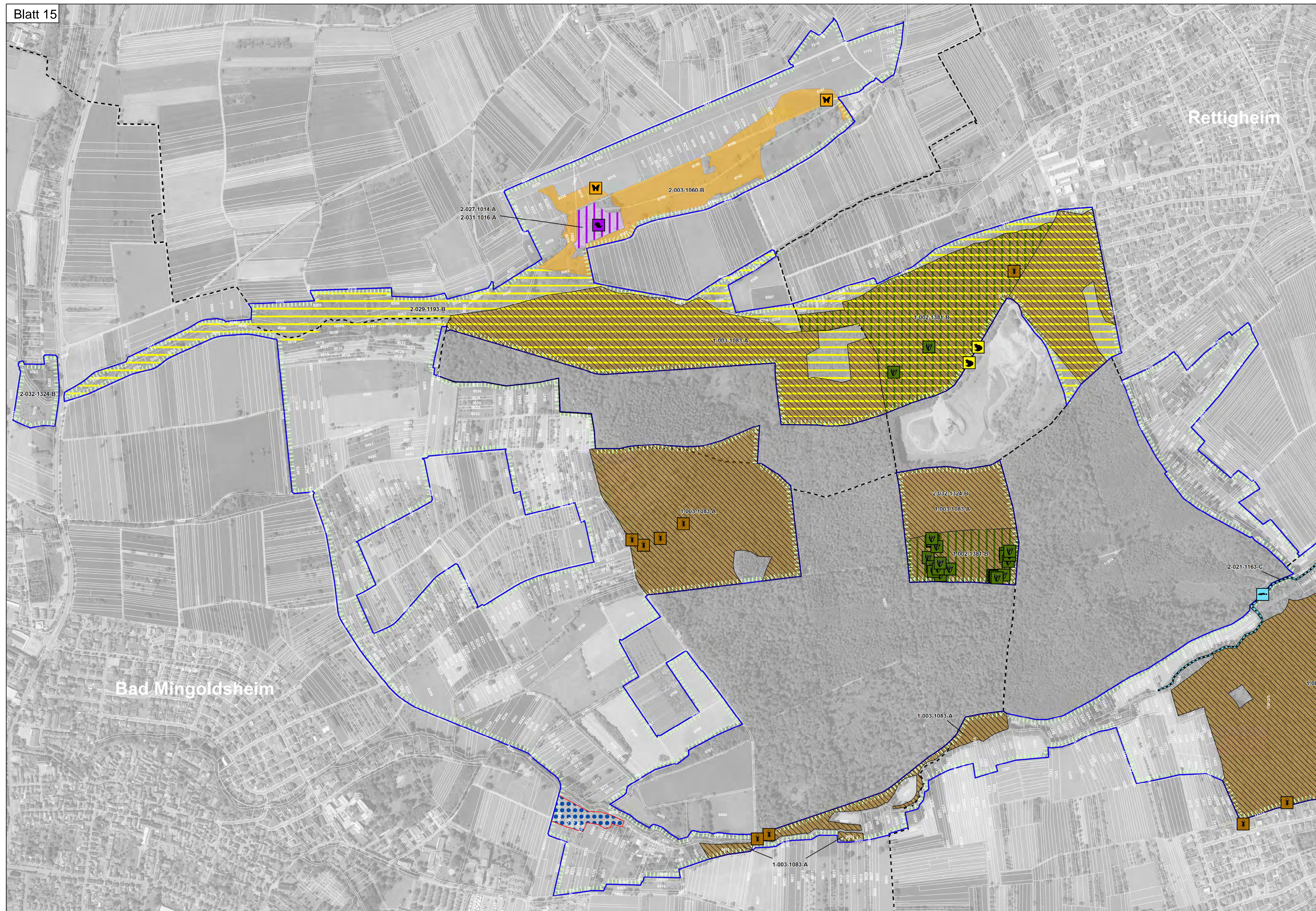


Natura 2000-Managementplan FFH-Gebiet 6718-311 "Nördlicher Kraichgau"

Blatt 15



Lebensstätten

Lebensstätte	Fundpunkt	
		Schmale Windelschnecke [1014]
		Bauchige Windelschnecke [1016]
		Großer Feuerfalter [1060]
		Dunkler Wiesenknopf-Ameisenbläuling [1061]
		*Spanische Flagge [*1078]
		Hirschkäfer [1083]
		Groppe [1163]
		Gelbbauchunke [1193]
		Großes Mausohr [1324]
		Biber [1337] (Aufgrund der Vielzahl von Fundstellen, werden nur die Baue dargestellt.)
		Grünes Besenmoos [1381]

	2-016-1059-B	Bewertung: A - hervorragender Erhaltungszustand B - guter Erhaltungszustand C - durchschnittlicher Erhaltungszustand
		Anticode Endziffer der Datenbanknummer Bearbeiter: 1 = Waldmodul, 2 = MaP-Ersteller
		Wanderhindernisse

Erhaltungsziel

Generelles Erhaltungsziel ist die Erhaltung der Lebensstätten der Arten in ihrer räumlichen Ausdehnung sowie die Erhaltung der Arten in einem günstigen Erhaltungszustand.

Dies schließt auch die Wiederherstellung von Lebensstätten ein, bei denen im Vergleich zu früheren Kartierungen ein Verlust bzw. eine Verschlechterung des Erhaltungszustands eingetreten ist.

Entwicklungsziel

Verbesserung des derzeitigen Zustands

Entwicklung zusätzlicher Lebensstätten von

Dunkler Wiesenknopf-Ameisenbläuling [1061]

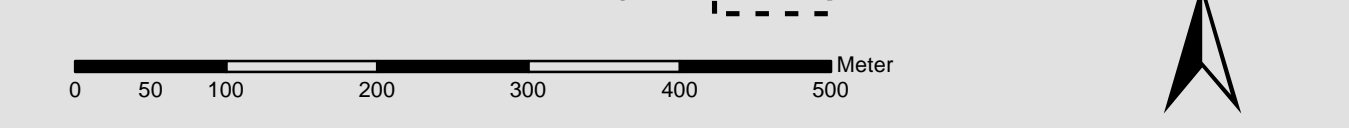
Probestellen werden im Bericht auf gesonderter Karte dargestellt.

Grenzen

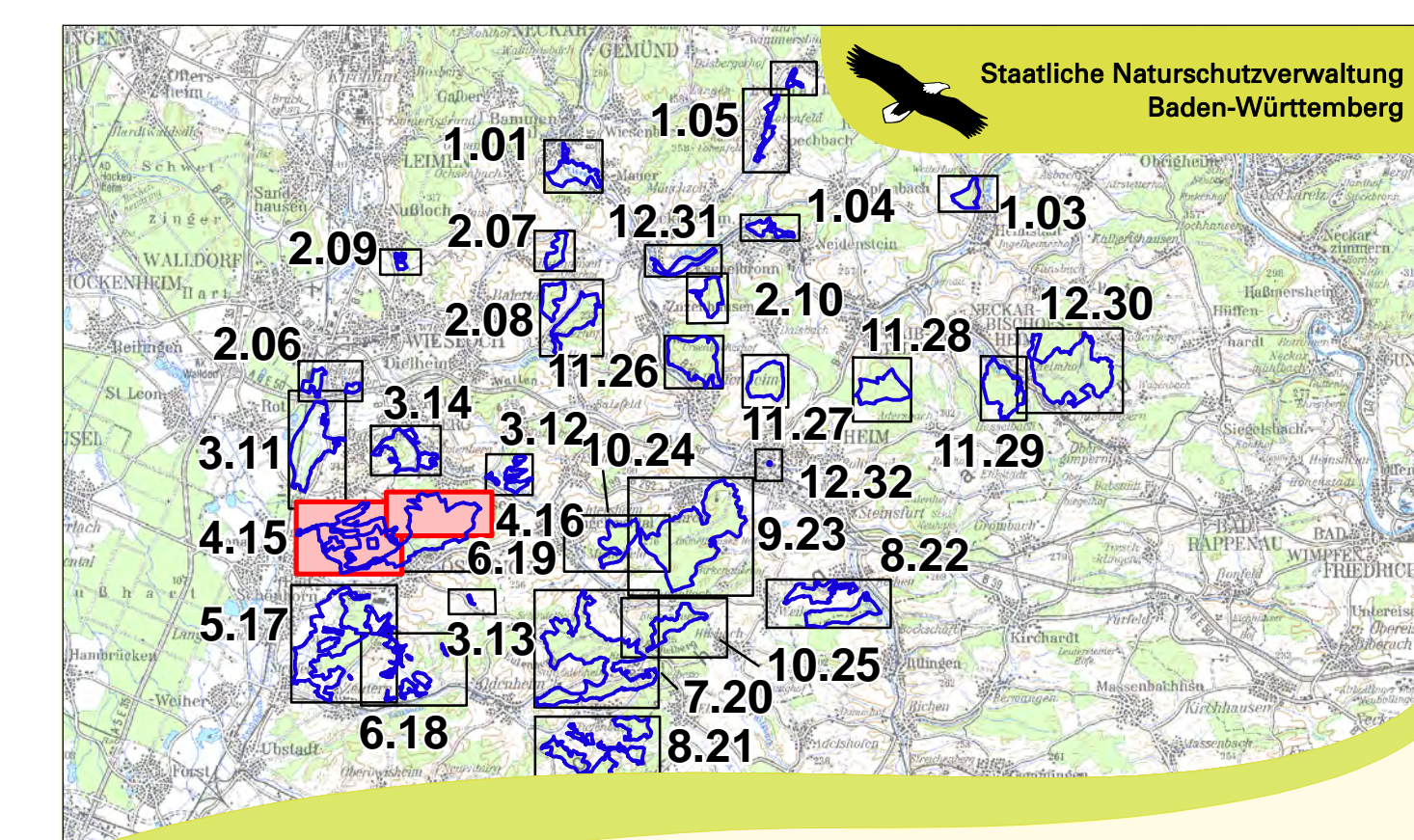
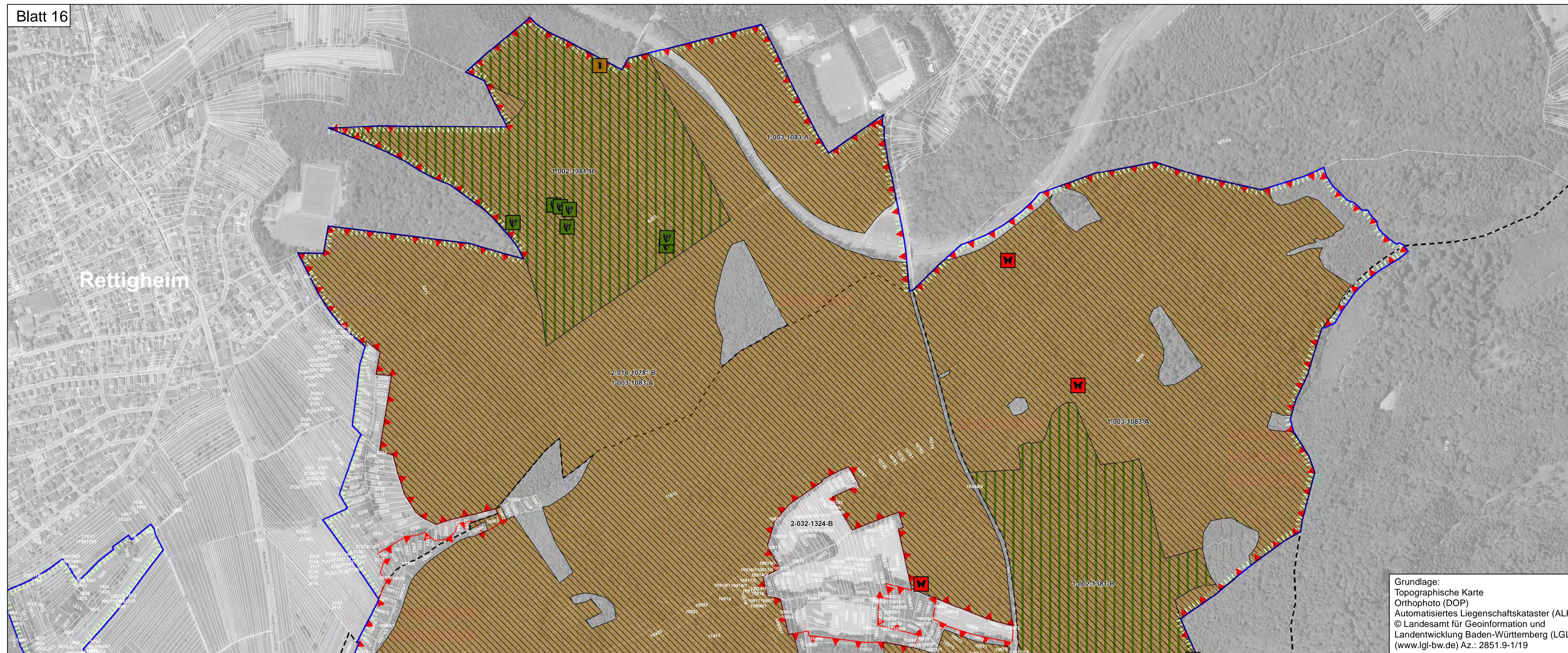
FFH-Gebiet "Nördlicher Kraichgau"

Flurstück mit Bezeichnung

Gemeindegrenze



Blatt 16



Managementplan
für das FFH-Gebiet 6718-311
"Nördlicher Kraichgau"



Karte 2 b: Bestands- und Zielekarte

Lebensstätten - Teilkarte 4

Blatt 15 - 16

Bearbeiter
Gezeichnet
Gefertigt
Stand der Kartierung
Maßstab

K.-B. Kühnappel
Thorsten Hübl
09.10.2020
09.10.2020
1 : 5.000

Grundlage:
Topographische Karte
Orthophoto (DOP)
Automatisiertes Liegenschaftskataster (ALK)
© Landesamt für Geoinformation und
Landentwicklung Baden-Württemberg (LGL)
(www.lgl-bw.de) Az.: 2851.9-1/19



gefördert mit Mitteln der EU



Baden-Württemberg
REGIERUNGSPRÄSIDIUM KARLSRUHE