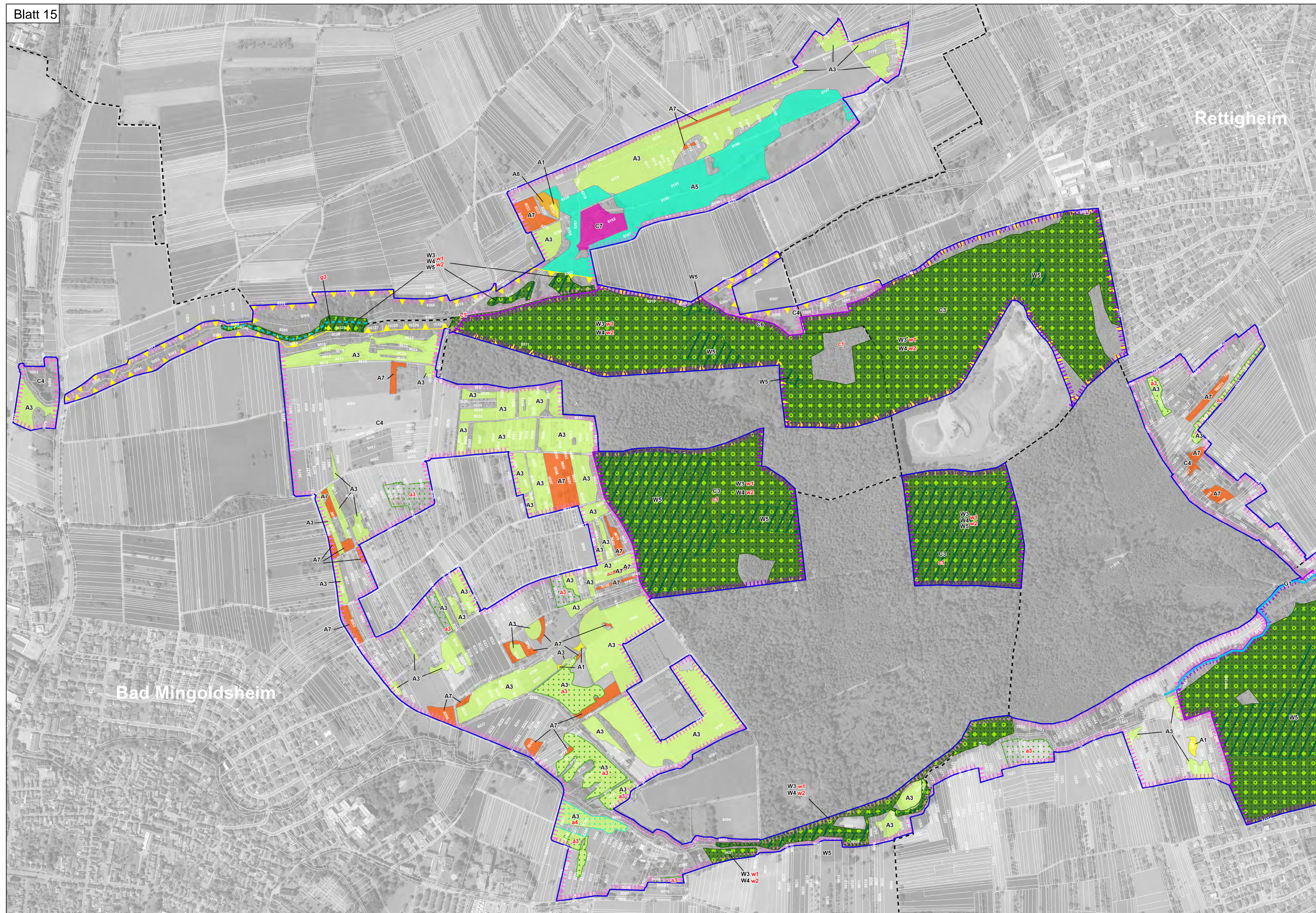


Natura 2000-Managementplan FFH-Gebiet 6718-311 "Nördlicher Kraichgau"

Blatt 15



Erhaltungsmaßnahmen

Grünland	Wald	Gewässer	spezielle Artenschutzmaßnahmen
A1	W1	G1	C1**
A2	W2		C2
A3	W3		C3**
A4	W4		C4
A5	W5		C5
A6	W6		C6
A7	W7		C7
A8			
A9			

Entwicklungsmaßnahmen

Grünland	Gewässer	spezielle Artenschutzmaßnahmen
E1	G1	I1
E2	G2	I2
E3	G3	I3
E4		I4
E5		I5

Maßnahmen außerhalb FFH-Gebiet

C6	S. 125
----	--------

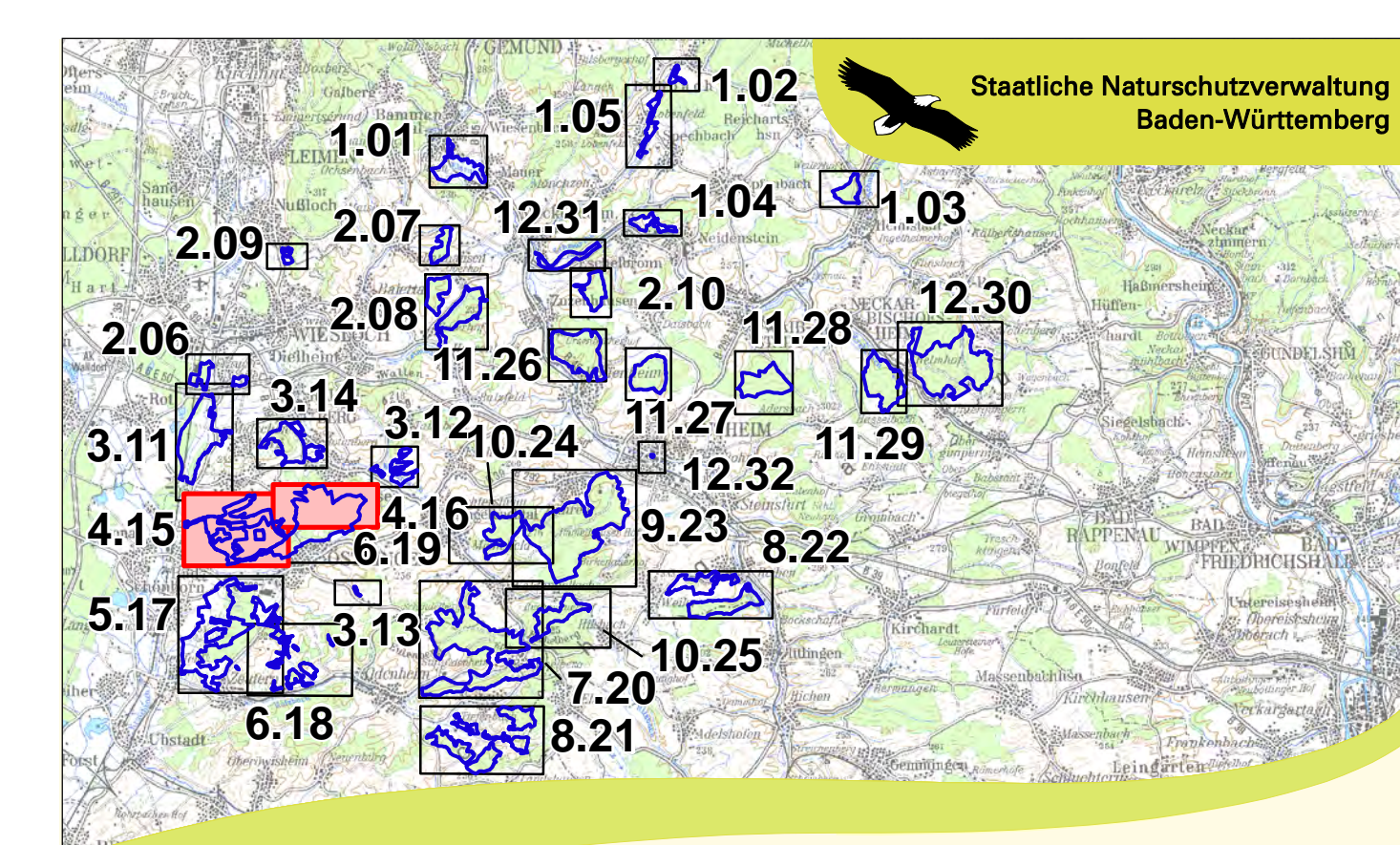
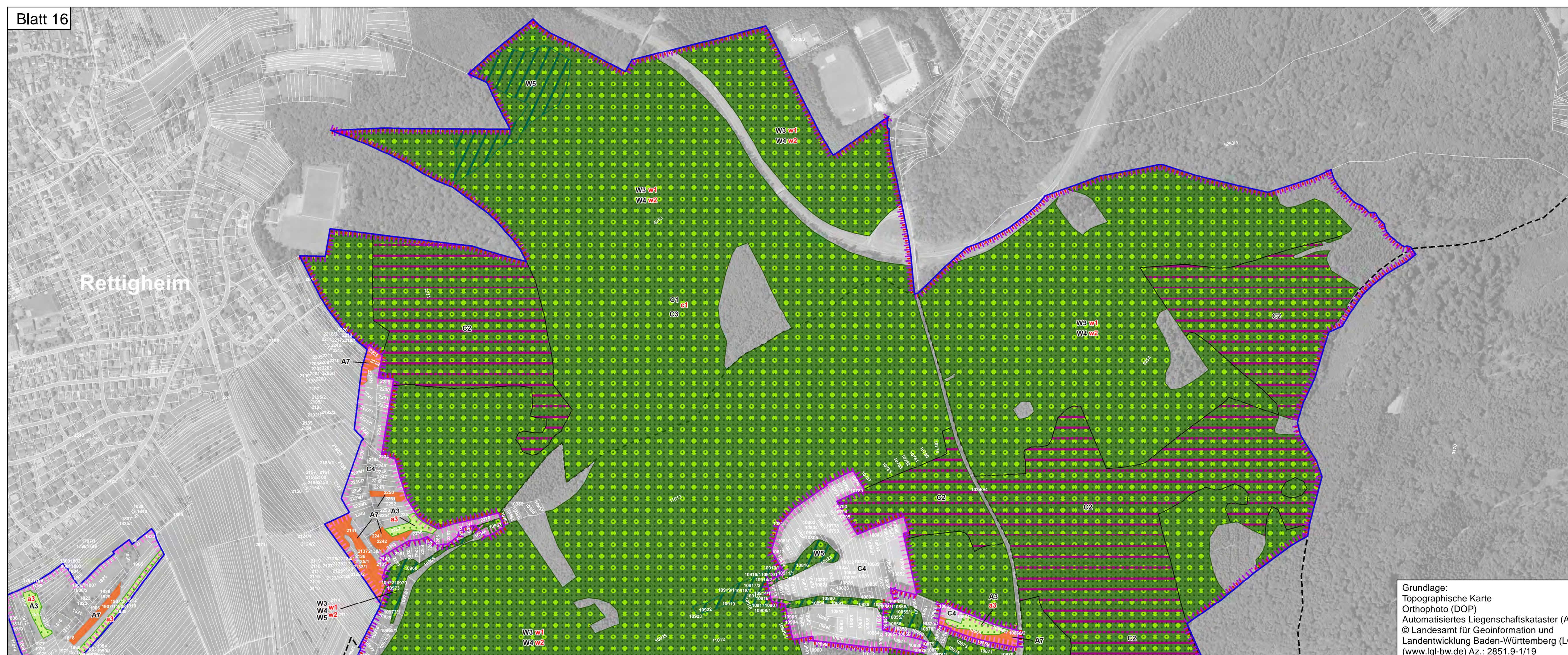
Kürzel und Bezeichnungen der Maßnahmen sind in schwarzen Großbuchstaben für Erhaltungsmaßnahmen (A1) und roten Kleinbuchstaben für Entwicklungsmaßnahmen (E1) dargestellt.

Grenzen

- FFH-Gebiet "Nördlicher Kraichgau"
- Flurstück mit Bezeichnung
- Gemeindegrenze

0 50 100 200 300 400 500 Meter

Blatt 16



Managementplan für das FFH-Gebiet 6718-311 "Nördlicher Kraichgau"

Karte 3: Maßnahmenempfehlungen
Teilkarte 4
Blatt 15 - 16

Bearbeiter: K.-B. Kühnappel
Gezeichnet: Thorsten Hübl
Gefertigt: 09.10.2020
Stand der Kartierung: 09.10.2020
Maßstab: 1 : 5.000

Grundlage: Topographische Karte Orthophoto (DOP)
Automatisiertes Liegenschaftskataster (ALK)
© Landesamt für Geoinformation und Landentwicklung Baden-Württemberg (LGL) (www.lgl-bw.de) Az.: 2851.9-1/19

gefördert mit Mitteln der EU

Baden-Württemberg
REGIERUNGSPRÄSIDIUM KARLSRUHE