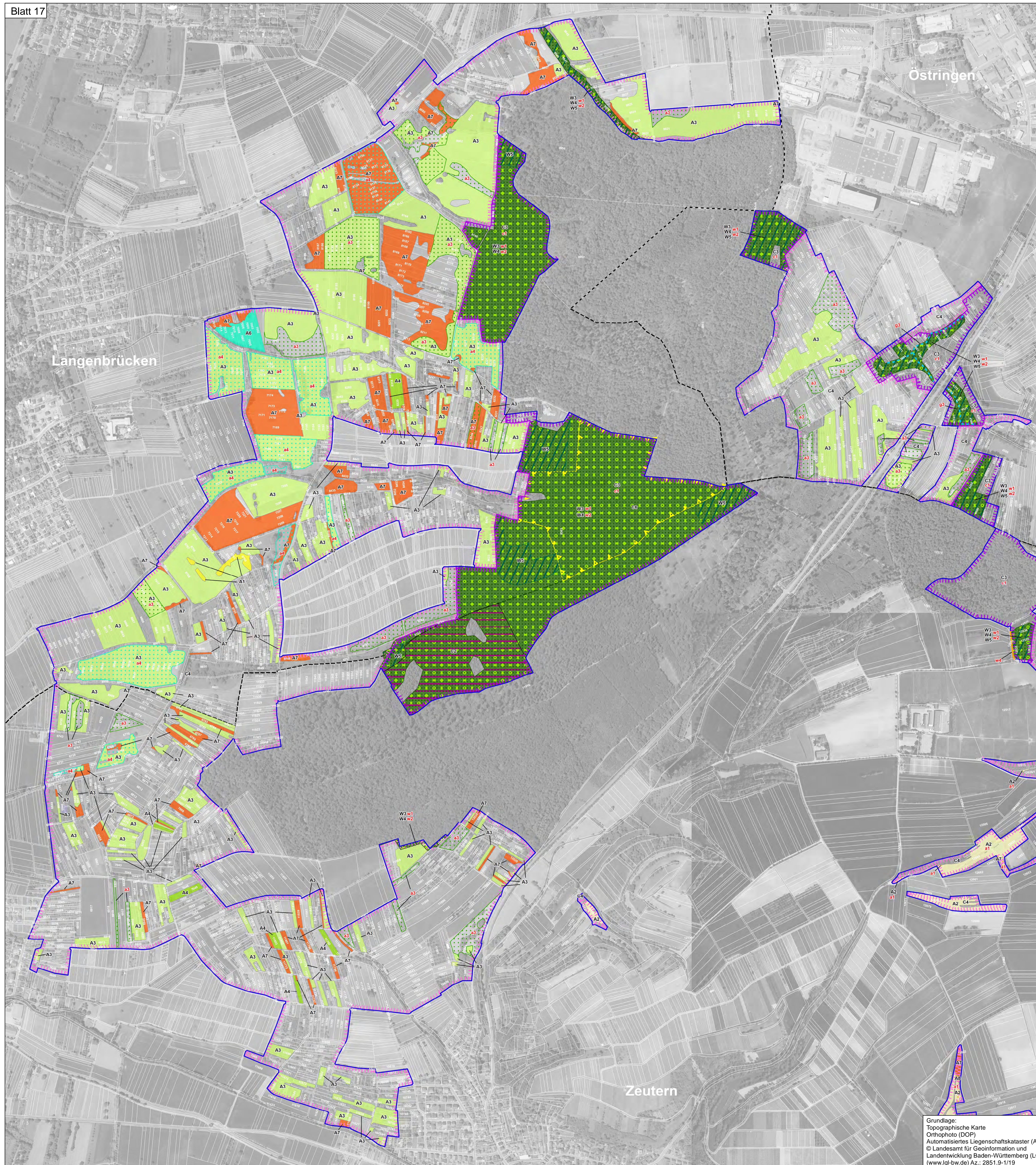
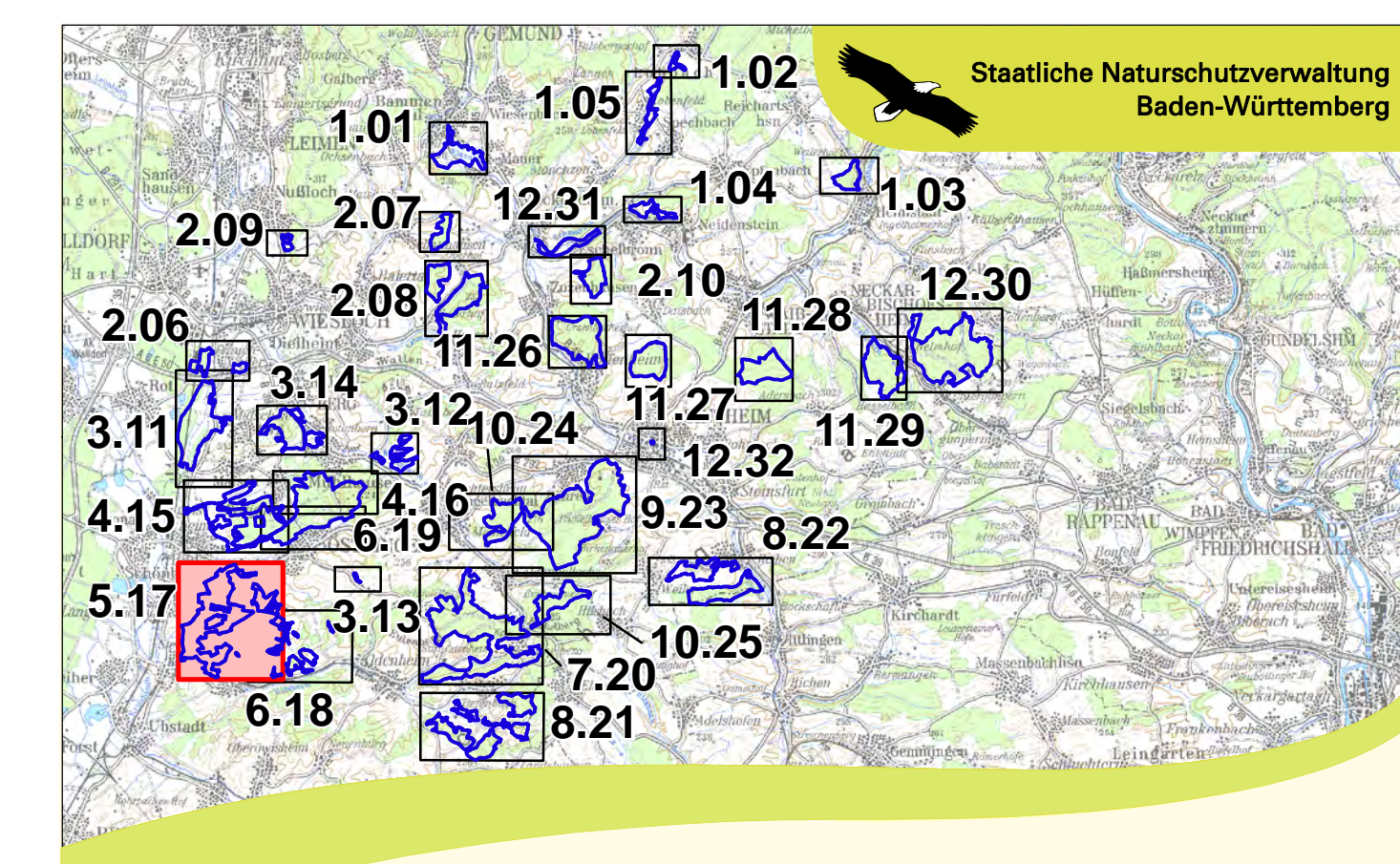


Natura 2000-Managementplan FFH-Gebiet 6718-311 "Nördlicher Kraichgau"

Blatt 17



| Erhaltungsmaßnahmen | | |
|--|--|--------|
| Grünland | | |
| A1 | Herbstmahd und regelmäßige Gehölzentfernung | S. 97 |
| A2 | Einschürige Sommermahd und regelmäßige Gehölzentfernung | S. 98 |
| A3 | Extensive (ein- bis) zweischürige Mahd | S. 99 |
| A4 | Gehölzsukzession zurückdrängen | S. 100 |
| A5 | Alternierende Teilflächen-Mahd mit angepassten Mahdterminen | S. 101 |
| A6 | Zweischürige Mahd mit angepassten Mahdterminen | S. 102 |
| A7 | Befristete dreischürige Mahd, ohne Düngung (Wiederherstellungsfächen) | S. 103 |
| A8 | Einzelmaßnahmen zur Wiederherstellung von LRT (Wiederherstellung 6210, 6410) | S. 103 |
| A9 | Mahd in mehrjährigen Abständen | S. 104 |
| Gewässer | | |
| G1 | Gewässerunterhaltung von Fließgewässern extensivieren | S. 104 |
| spezielle Artenschutzmaßnahmen | | |
| CT1 | Pflege von Säumen und Lichtungen mit Hochstauden | S. 105 |
| C2 | Belassen eines ausreichenden Holzschirms | S. 106 |
| C3 | Stabilisierung des Laubholzanteils und Quartierangebots für Fledermäuse im Wald | S. 106 |
| C4 | Erhaltung geeigneter Grünland- und Gehölzlebensräume als Sommerbrennruhe für Fledermäuse | S. 107 |
| C5 | Sicherung von Gebäudequartieren und Quartierbetreuung im FFH-Gebiet | S. 108 |
| C6 | Anlage von Temporärgewässern | S. 109 |
| C7 | Offenhaltung von Seggenrieden und Röhrichten | S. 110 |
| Wald | | |
| W1 | Unbegrenzte Sukzession innerhalb Bannwald | S. 110 |
| W2 | Entwicklung beobachten | S. 111 |
| W3 | Fortführung Naturnahe Waldwirtschaft | S. 111 |
| W4 | Alt- und Totholzanteile belassen | S. 112 |
| W5 | Jagdliche Maßnahmen verstärken | S. 113 |
| W6 | Müll beseitigen | S. 114 |
| W8 | Zurückdrängung von Konkurrenzvegetation | S. 114 |
| Entwicklungsmaßnahmen | | |
| Grünland | | |
| E1 | Zurückdrängen flüchtiger Gehölzsukzession und Einführung Sommermahd | S. 114 |
| E2 | Erichtung Pufferstreifen | S. 115 |
| E3 | Befristete dreischürige Mahd, ohne Düngung | S. 116 |
| E4 | Ein- bis zweischürige Mahd mit Abräumen und Nutzungspause, Belassen von jährlich wachsenden Bruchsteinen | S. 116 |
| E5 | Umbau von Ackerflächen in Extensivgrünland | S. 117 |
| Gewässer | | |
| G1 | Rückbau von Ufer- und Schilfbefestigungen in Fließgewässern | S. 117 |
| G2 | Wiederherstellung der ökologischen Durchgängigkeit von Fließgewässern | S. 118 |
| G3 | Gewässerrenaturierung | S. 118 |
| spezielle Artenschutzmaßnahmen | | |
| L1 | Förderung Laubholzanteil und Verbesserung von Habitatstrukturen für Fledermäuse | S. 119 |
| L2 | Anpflanzung von Strauchweiden | S. 119 |
| L3 | Mahd von Seggenrieden | S. 120 |
| Wald | | |
| W1 | Habitatstrukturen im Wald (Alt- und Totholz) fördern | S. 120 |
| W2 | Standortstreuiche Baumartenzusammensetzung fördern | S. 121 |
| W3 | Steuerung des Bewuchses in Biotopebereichen | S. 122 |
| W4 | Ungedüngter Pufferstreifen zum angrenzenden Offenland | S. 123 |
| W5 | Spezielle Artenschutzmaßnahme im Wald | S. 123 |
| W6 | Entwicklung weiterer Auwaldflächen | S. 124 |
| W7 | Eindämmung von Neophyten | S. 124 |
| Maßnahmen außerhalb FFH-Gebiet | | |
| C5 | Sicherung von Gebäudequartieren im Umfeld des FFH-Gebietes | S. 125 |
| Kürzel und Bezeichnungen der Maßnahmen sind in schwarzen Großbuchstaben für Erhaltungsmaßnahmen (A1) und roten Kleinbuchstaben für Entwicklungsmaßnahmen (E1) dargestellt. | | |
| Grenzen | | |
| FFH-Gebiet "Nördlicher Kraichgau" | | |
| Flurstück mit Bezeichnung | | |
| Gemeindegrenze | | |
| 0 50 100 200 300 400 500 Meter | | |
| N | | |



Managementplan für das FFH-Gebiet 6718-311 "Nördlicher Kraichgau"

NATURA 2000

Karte 3: Maßnahmenempfehlungen
Teilkarte 5
Blatt 17

Bearbeiter: K.-B. Kühnappel
Gezeichnet: Thorsten Hübl
Gefertigt: 09.10.2020
Stand der Kartierung: 09.10.2020
Maßstab: 1 : 5.000

Grundlage:
Topographische Karte
Orthophoto (DOP)
Automatisiertes Liegenschaftskataster (ALK)
© Landesamt für Geoinformation und
Landentwicklung Baden-Württemberg (LGL)
(www.lgl-bw.de): 2851.9-1/19

