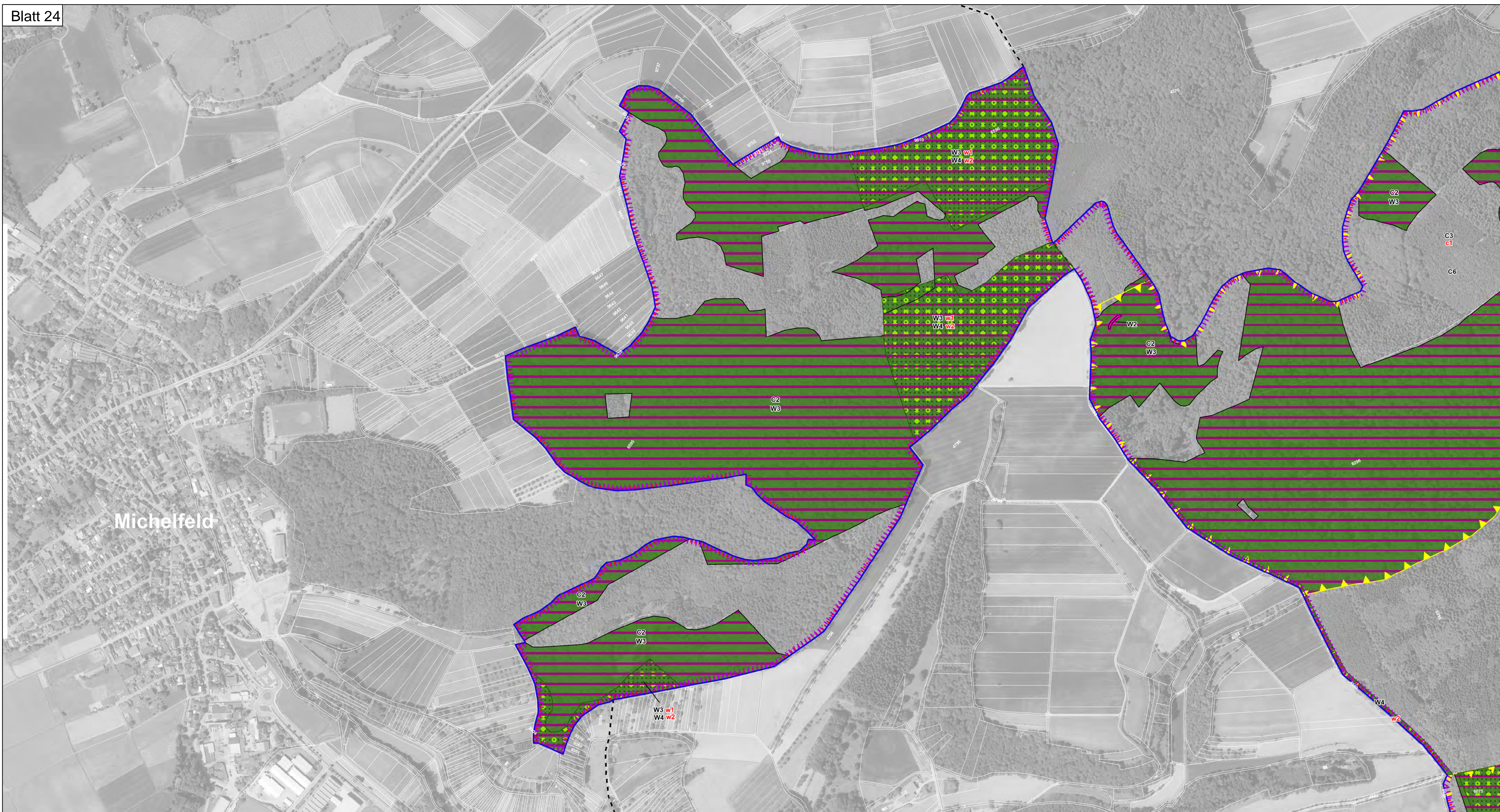


Natura 2000-Managementplan FFH-Gebiet 6718-311 "Nördlicher Kraichgau"

Blatt 24



Blatt 25



Erhaltungsmaßnahmen

Grünland		
A1	Herbstmahd und regelmäßige Gehölzentrüfung	S. 97
A2	Einschürige Sommermahd und regelmäßige Gehölzentrüfung	S. 98
A3	Extensive (ein- bis) zweischürige Mahd	S. 99
A4	Gehölzsukzession zurückdrängen	S. 100
A5	Alternierende Teilflächen-Mahd mit angepassten Mahdterminen	S. 101
A6	Zweischürige Mahd mit angepassten Mahdterminen	S. 102
A7	Befristete dreischürige Mahd, ohne Düngung (Wiederherstellungsflächen)	S. 103
A8	Einzelmaßnahmen zur Wiederherstellung von LRT (Wiederherstellung 6210, 6410)	S. 103
A9	Mahd in mehrjährigen Abständen	S. 104
Gewässer		
G1	Gewässerunterhaltung von Fließgewässern extensivieren	S. 104
spezielle Artenschutzmaßnahmen		
CT1	Pflege von Säumen und Lichtungen mit Hochstauden	S. 105
C2	Belassen eines ausreichenden Abholzschirms	S. 106
C3	Stabilisierung des Laubholzanteils und Quartierangebots für Fledermäuse im Wald	S. 106
C4	Erhaltung geeigneter Grünland- und Gehölzlebensräume als Sommerlebensräume für Fledermäuse	S. 107
C5	Sicherung von Gebäudequartieren und Quartierbetreuung im FFH-Gebiet	S. 108
C6	Anlage von Temporärgewässern	S. 109
C7	Offenhaltung von Seggenrieden und Röhrichten	S. 110
Wald		
W1	Unbegrenzte Sukzession innerhalb Bannwald	S. 110
W2	Entwicklung beobachten	S. 111
W3	Fortführung Naturnahe Waldwirtschaft	S. 111
W4	Alt- und Totholzanteile belassen	S. 112
W5	Jagdliche Maßnahmen verstärken	S. 113
W6	Müll beseitigen	S. 114
W7	Zurückdrängung von Konkurrenzvegetation	S. 114

Entwicklungsmaßnahmen

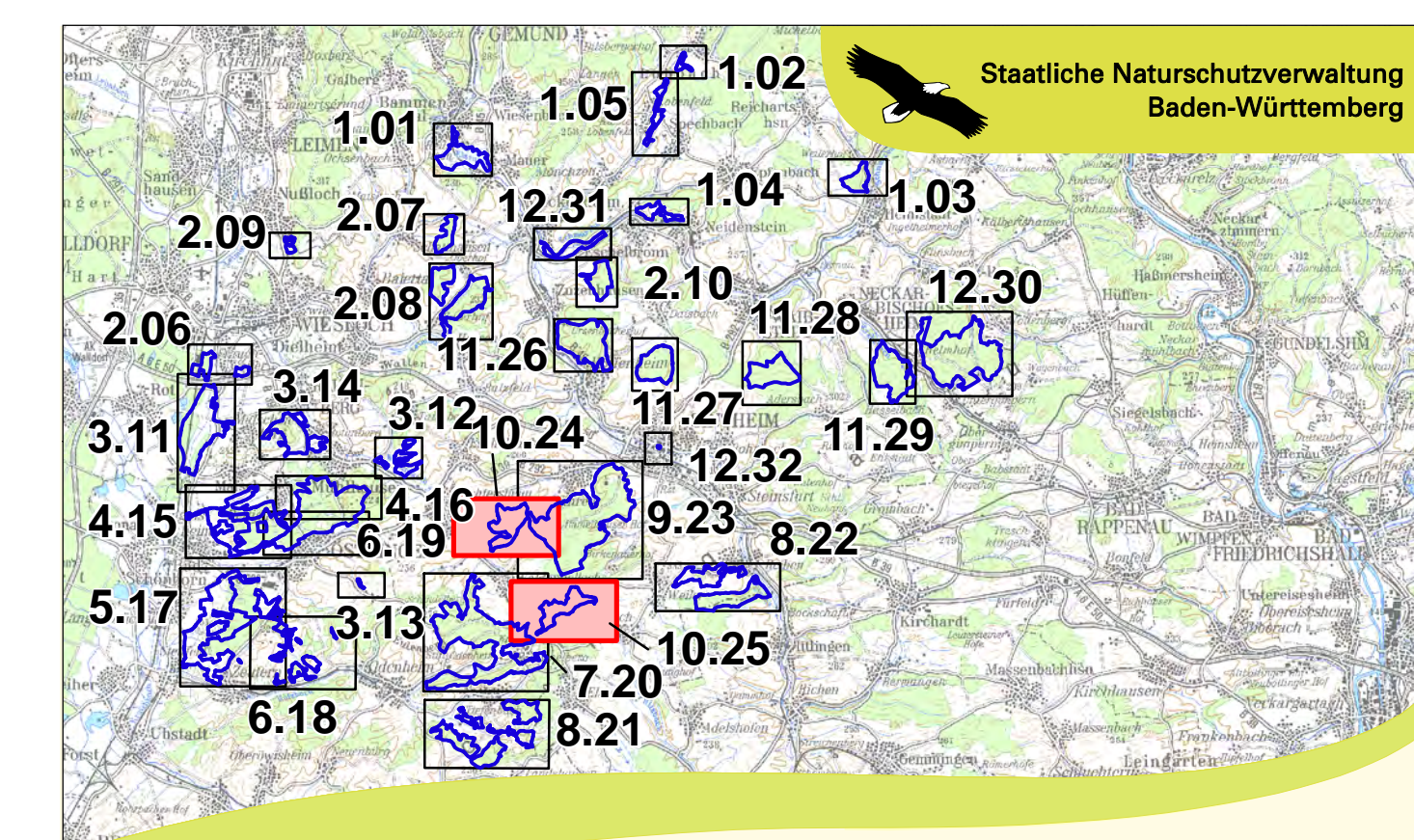
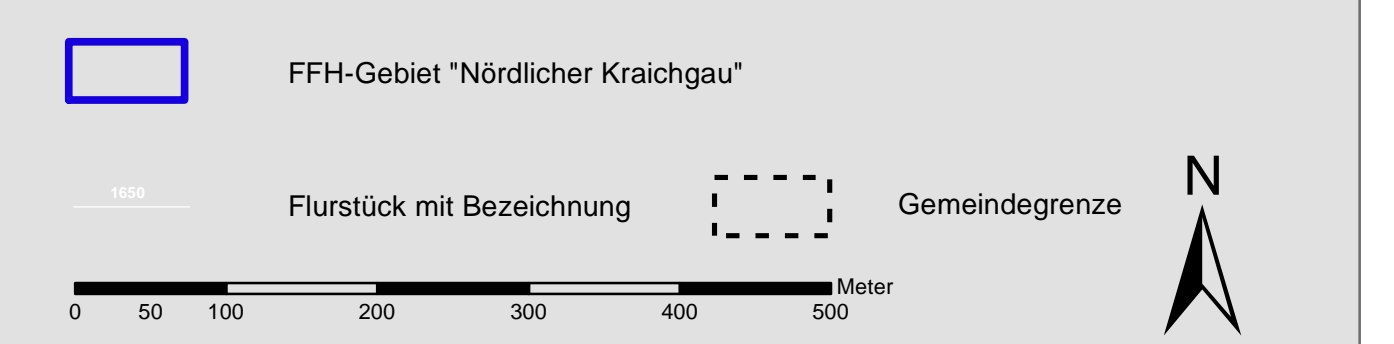
Grünland		
E1	Zurückdrängen flüchtiger Gehölzsukzession und Einführung Sommermahd	S. 114
E2	Erichtung Pufferstreifen	S. 115
E3	Befristete dreischürige Mahd, ohne Düngung	S. 116
E4	Ein- bis zweischürige Mahd mit Abräumen und Nutzungspause, Belassen von jährlich wachsenden Bruchsteinen	S. 116
E5	Umbau von Ackerflächen in Extensivgrünland	S. 117
Gewässer		
G1	Rückbau von Ufer- und Schilfbefestigungen in Fließgewässern	S. 117
G2	Wiederherstellung der ökologischen Durchgängigkeit von Fließgewässern	S. 118
G3	Gewässerrenaturierung	S. 118
spezielle Artenschutzmaßnahmen		
E1	Förderung Laubholzanteil und Verbesserung von Habitatstrukturen für Fledermäuse	S. 119
E2	Angpflanzung von Strauchweiden	S. 119
E3	Mahd von Seggenrieden	S. 120
Wald		
E1	Habitatstrukturen im Wald (Alt- und Totholz) fördern	S. 120
E2	Standortstheime Baumartenzusammensetzung fördern	S. 121
E3	Steuerung des Bewuchses in Biotoptbereichen	S. 122
E4	Ungedüngter Pufferstreifen zum angrenzenden Offenland	S. 123
E5	Spezielle Artenschutzmaßnahme im Wald	S. 123
E6	Entwicklung weiterer Auswaldflächen	S. 124
E7	Eindämmung von Neophyten	S. 124

Maßnahmen außerhalb FFH-Gebiet

C5	Sicherung von Gebäudequartieren im Umfeld des FFH-Gebietes	S. 125
----	--	--------

Kürzel und Bezeichnungen der Maßnahmen sind in schwarzen Großbuchstaben für Erhaltungsmaßnahmen (A1) und roten Kleinbuchstaben für Entwicklungsmaßnahmen (E1) dargestellt.

Grenzen



Managementplan für das FFH-Gebiet 6718-311 "Nördlicher Kraichgau"



Karte 3: Maßnahmenempfehlungen
Teilkarte 10
Blatt 24 - 25

Bearbeiter	K.-B. Kühnappel
Gezeichnet	Thorsten Hübl
Gefertigt	09.10.2020
Stand der Kartierung	09.10.2020
Maßstab	1 : 5.000

Grundlage:
Topographische Karte
Orthophoto (DOP)
Automatisiertes Liegenschaftskataster (ALK)
© Landesamt für Geoinformation und
Landentwicklung Baden-Württemberg (LGL)
(www.lgl-bw.de) Az.: 2851.9-1/19

