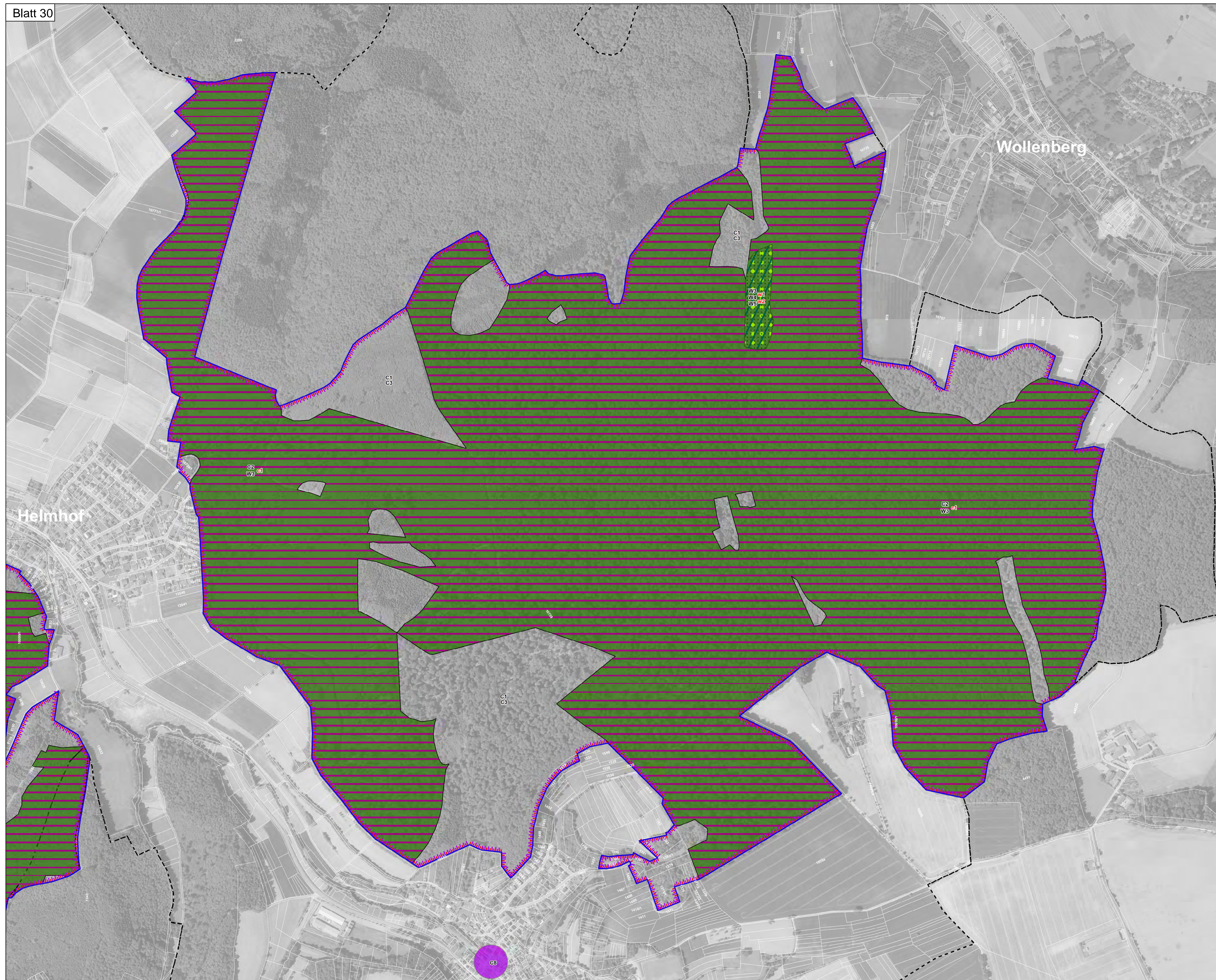


Natura 2000-Managementplan FFH-Gebiet 6718-311 "Nördlicher Kraichgau"



Erhaltungsmaßnahmen

Grünland	Gewässer	spezielle Artenschutzmaßnahmen	Wald
A1	G1	C1**	W1
A2		C2	W2
A3		C3	W3
A4		C4	W4
A5		C5	W5
A6		C6	W6
A7		C7	W8
A8			
A9			

Entwicklungsmaßnahmen

E1	G2	I1	W9
E2		I2	W10
E3		I3	W11
E4		I4	W12
E5		I5	W13
E6		I6	W14
E7		I7	W15
E8		I8	W16
E9		I9	W17
E10		I10	W18

Maßnahmen außerhalb FFH-Gebiet

M1	
----	--

Kürzel und Bezeichnungen der Maßnahmen sind in schwarzen Großbuchstaben für Erhaltungsmaßnahmen (A1) und roten Kleinbuchstaben für Entwicklungsmaßnahmen (E1) dargestellt.

Grenzen

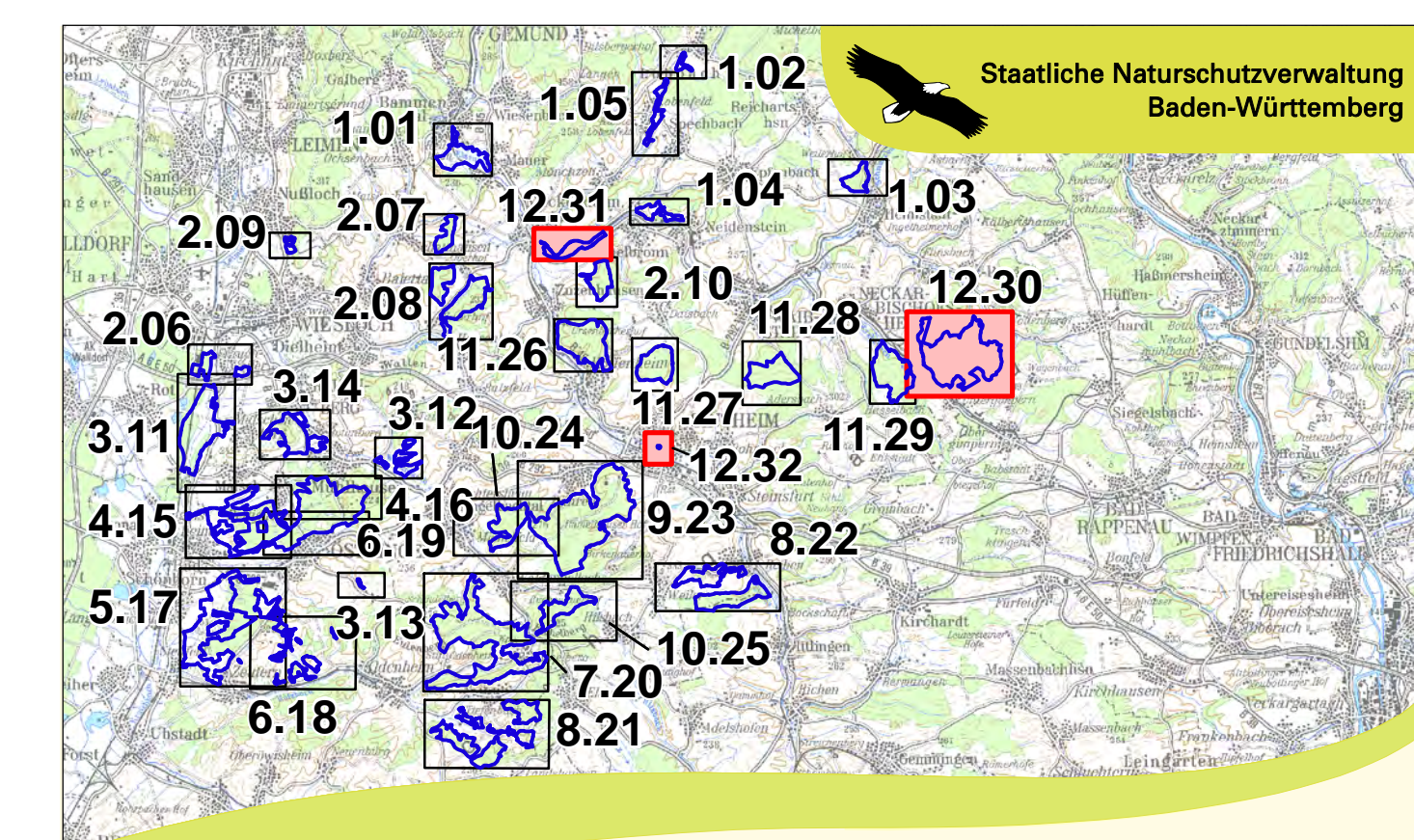
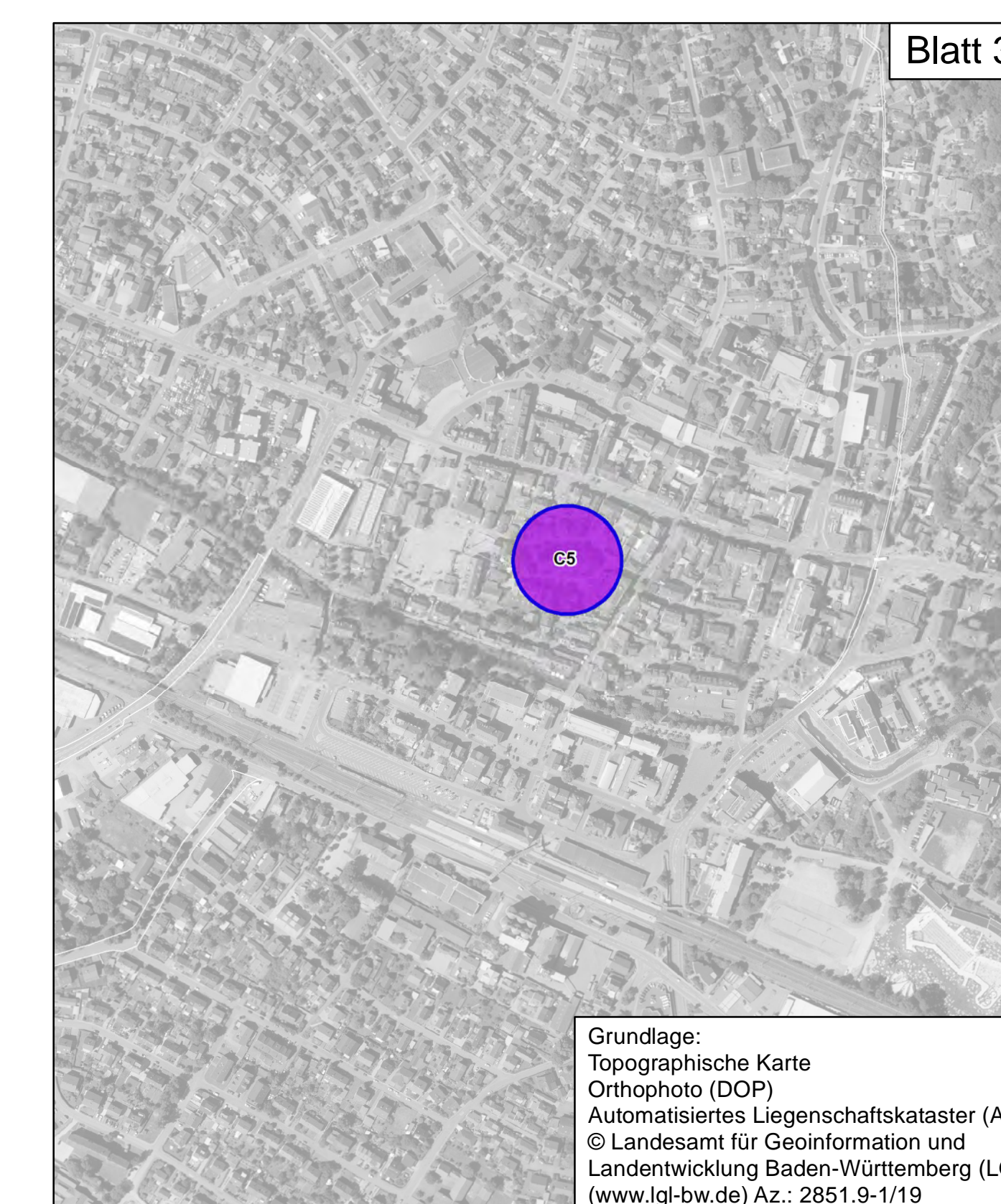
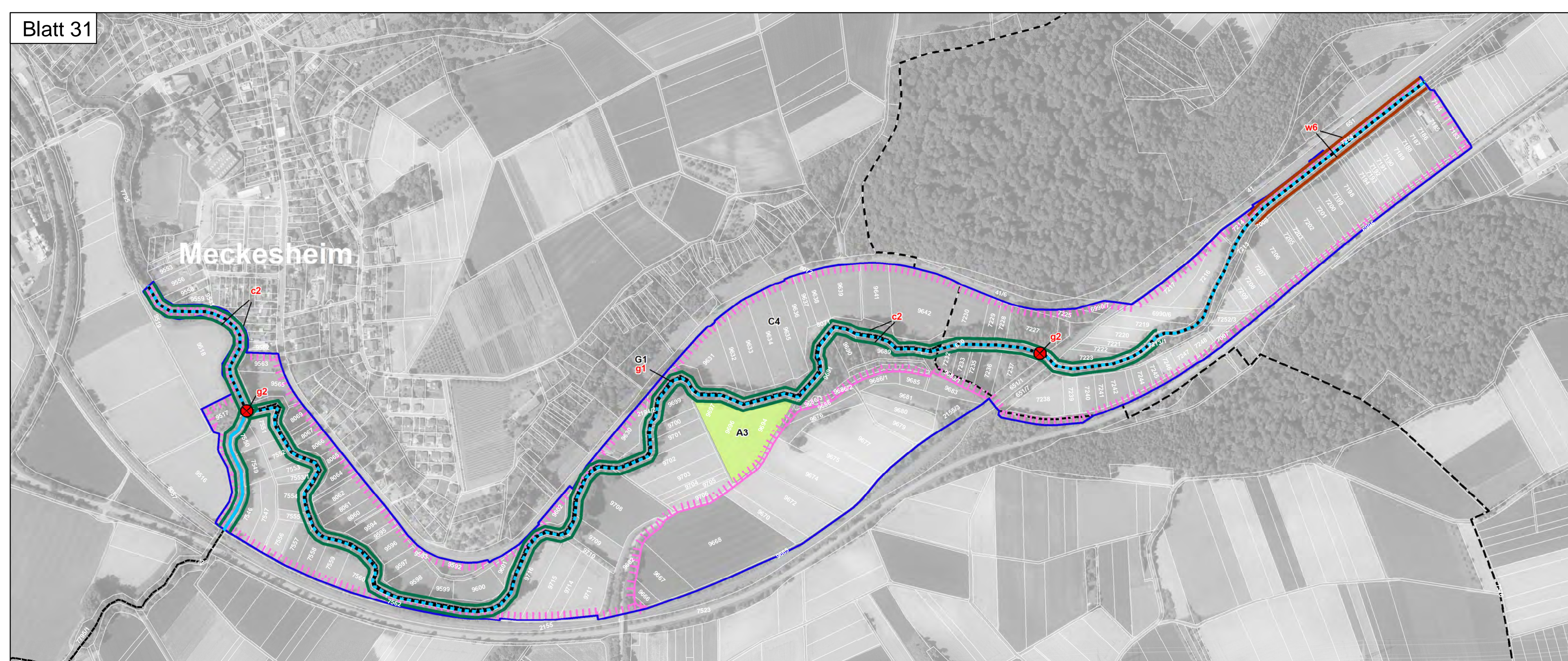
FFH-Gebiet "Nördlicher Kraichgau"

Flurstück mit Bezeichnung

Gemeindegrenze

0 50 100 200 300 400 500 Meter

N



Managementplan für das FFH-Gebiet 6718-311 "Nördlicher Kraichgau"

NATURA 2000

Karte 3: Maßnahmenempfehlungen
Teilkarte 12
Blatt 30 - 32

Bearbeiter: K.-B. Kühnappel
Gezeichnet: Thorsten Hübl
Gefertigt: 09.10.2020
Stand der Kartierung: 09.10.2020
Maßstab: 1 : 5.000

Grundlage: Topographische Karte, Orthophoto (DOP), Automatisiertes Liegenschaftskataster (ALK), © Landesamt für Geoinformation und Landentwicklung Baden-Württemberg (LGL) (www.lgl-bw.de) Az.: 2851.9-1/19

gefördert mit Mitteln der EU

Baden-Württemberg
REGIERUNGSPRÄSIDIUM KARLSRUHE