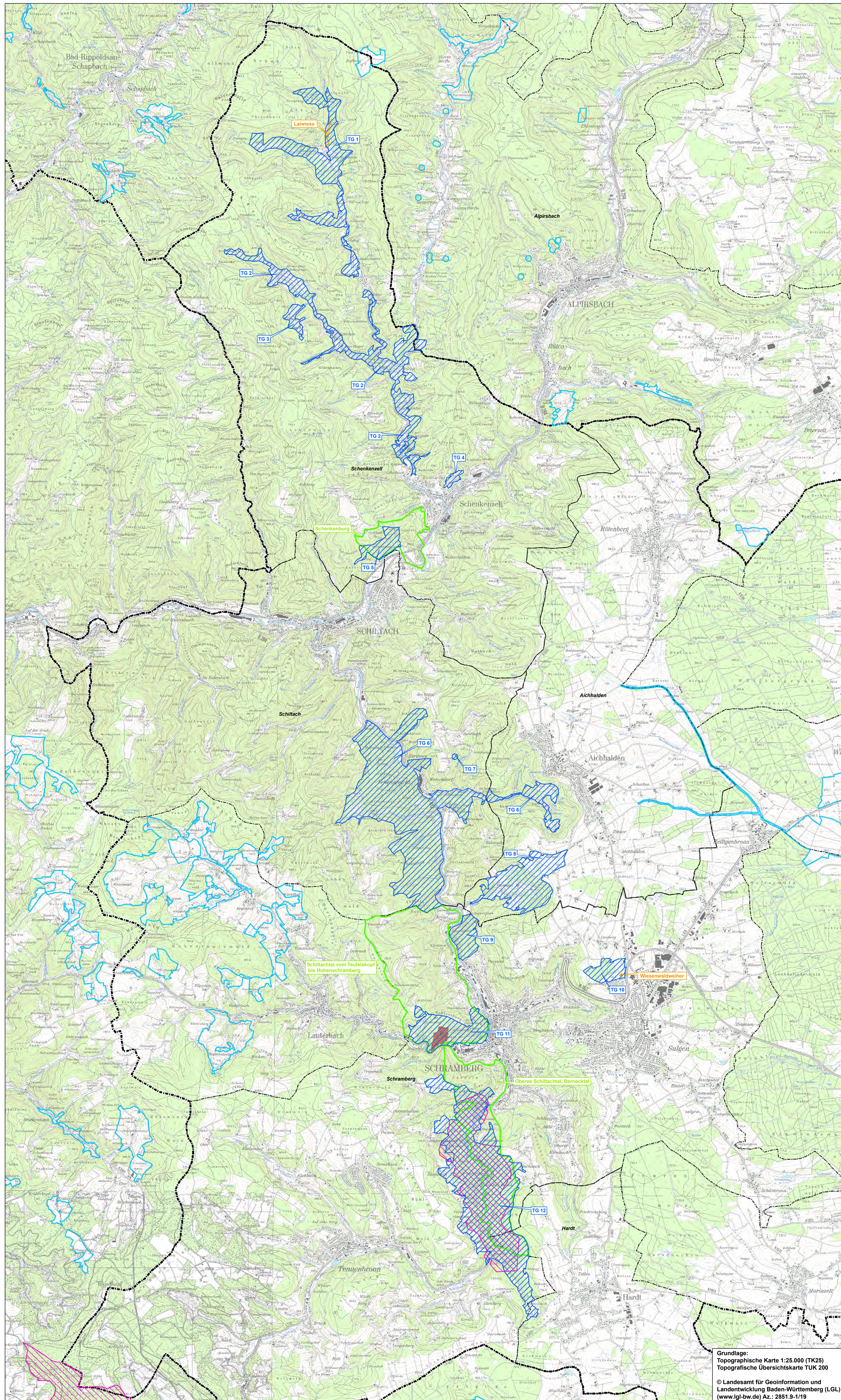


Natura 2000 Managementplan 7716-341 "Schiltach und Kaltbrunner Tal"



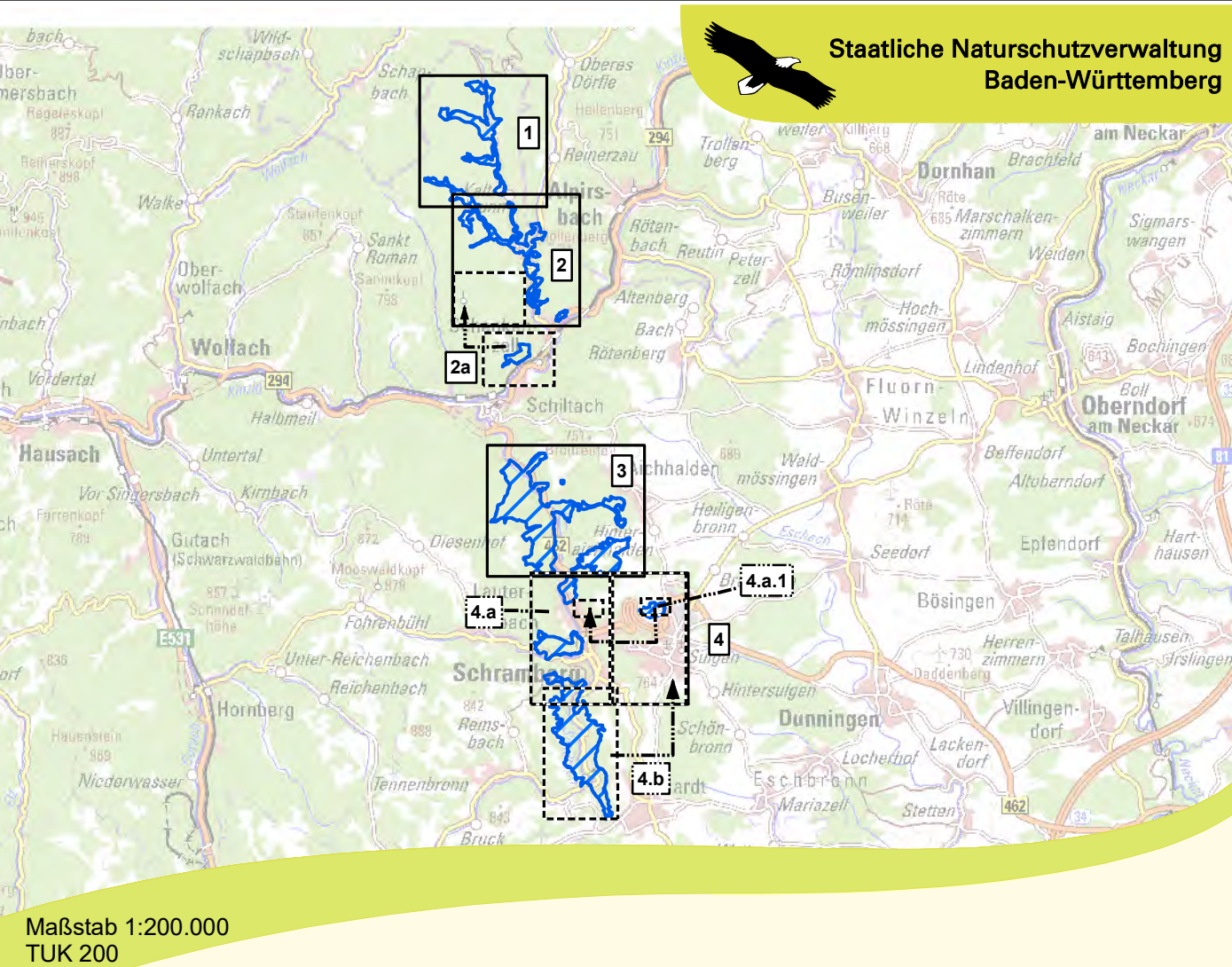
Legende

- FFH-Gebietsgrenze
- Umliedendes FFH-Gebiet
- Vogelschutzgebiet "Mittlerer Schwarzwald"
- Landschaftsschutzgebiet
- Schonwald "Felsenmeer (Schramberg)"
- Flächenhaftes Naturdenkmal
- Gemeindegrenzen
- Kreisgrenzen

Teilgebiete (TG) des FFH-Gebiets 7716-341 „Schiltach und Kaltbrunner Tal“

1	Kaltbrunn Nord
2	Grausenloch-Wittichen-Brestental
3	Wüstenbach
4	Herrenberg N Schenkenzell
5	Waldgebiet Haldenhäule
6	Lehengert bis Loch
7	Aichberg
8	Eselbach
9	Rappenfelsen
10	Haldenhof N Sulgen
11	Hohenschramberg
12	Reute bis Schiefelloch S Schramberg

Erläuterung Blattschnitt:
Das Kartenwerk umfasst 4 Blätter. Dabei bestehen die Blätter 2 und 4 aus mehreren Teilkarten.
Blatt 2a wird in Blatt 2 integriert.
In Blatt 4 werden die Teilkarten 4.a und 4.b integriert. Hierbei wird Teilkarte 4.a.1
in die Teilkarte 4.a integriert. Pfeile zeigen die Lage der Teilkarten an.



Managementplan
für das FFH-Gebiet 7716-341
"Schiltach und Kaltbrunner Tal"

Übersicht und Schutzgebiete

Bearbeiter	noturplan Dr. Karsten Böger & Dipl.-Landschaftsök. V. Gaschick-Alkan
Gezeichnet	Dr. Karsten Böger / V. Gaschick-Alkan
Gefertigt	10.12.2020
Stand der Kartierung	31.10.2018
Maßstab	1 : 25.000

Grundlage:
Topographische Karte 1:25.000 (TK25)
Topografische Übersichtskarte TUK 200

© Landesamt für Geoinformation und Landentwicklung Baden-Württemberg (LGL) (www.lgl-bw.de) Az.: 2851.9-1/19



gefördert mit Mitteln der EU



Baden-Württemberg
REGIERUNGSPRÄSIDIUM FREIBURG