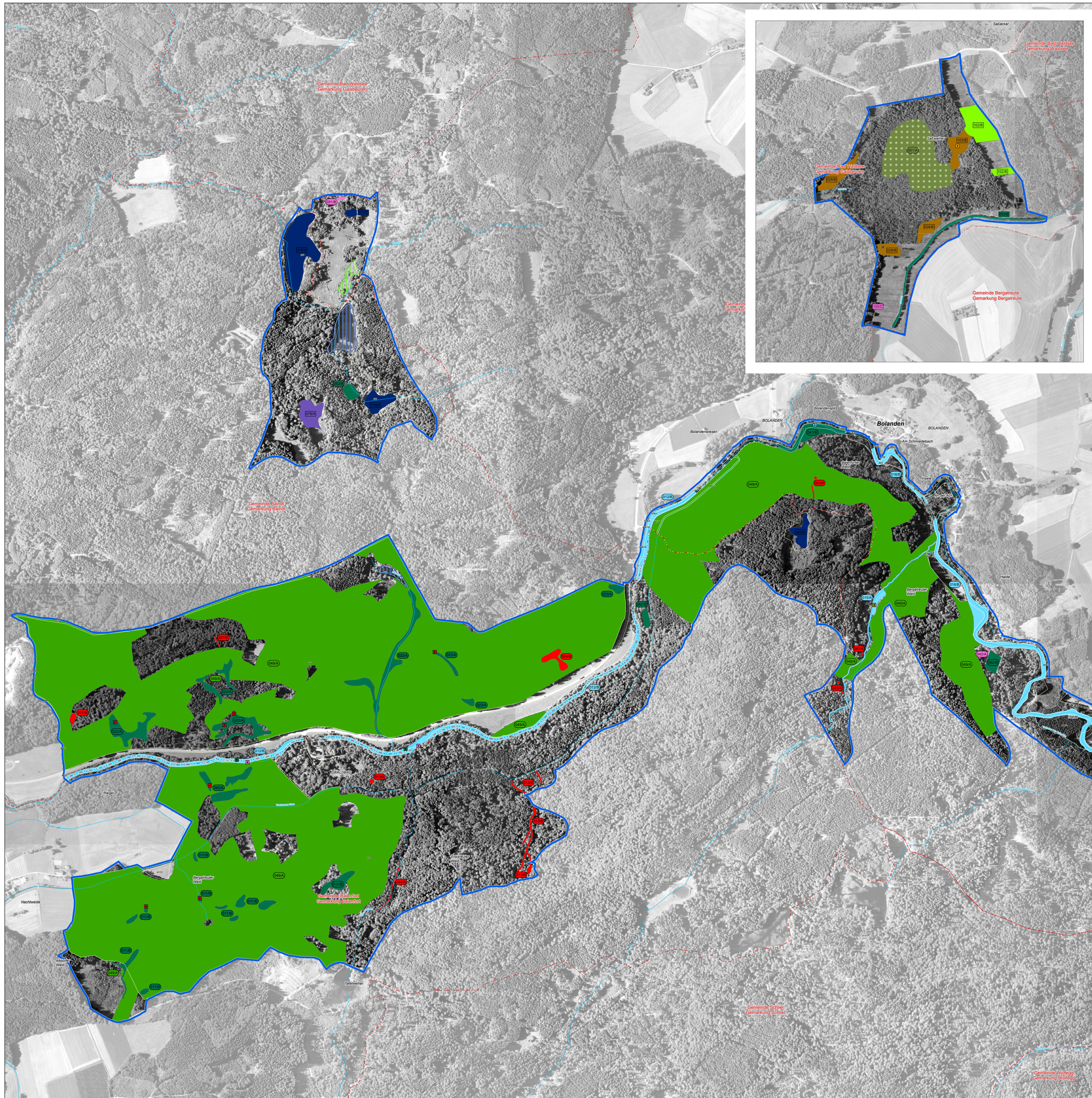


Natura 2000-Managementplan 8124-341 „Altdorfer Wald“



Lebensraumtypen - Bestand, Erhaltungs- und Entwicklungsziele

Erfassungseinheiten und Erhaltungsziele

Süßwasserlebensräume	FFH-Code
Nährstoffarme bis mäßig nährstoffreiche Stillgewässer	3130
Kalkreiche nährstoffarme Stillgewässer mit Armeleuchteralgen	3140
Natürliche nährstoffreiche Seen	3150
Fließgewässer mit flutender Wasservegetation	3260

Natürliches und naturnahes Grünland

Pfeifengraswiesen auf basen- bis kalkreichen Standorten	6411
Feuchte Hochstaudenfluren, planar bis montan	6431

Hoch- und Niedermoore

Naturnahe Hochmoore	*7110
Übergangs- und Schwingrasenmoore	7140
Torfmoor-Schlenken	7150
Kalkreiche Sümpfe mit Schneidried	*7210
Kalktuffquellen	*7220
Kalkreiche Niedermoore	7230

Felsige Lebensräume

Kalkfelsen mit Felspaltenvegetation	8210
-------------------------------------	------

Wälder

Waldmeister-Buchenwälder	9130
Schlucht- und Hangmischwälder	*9180
Moorwälder	*91D0
Auenwälder mit Erle, Esche, Weide	*91E0
Bodensaure Nadelwälder	9410

Kleinflächige Lebensraumtypen innerhalb anderer Lebensraumtypen
(Darstellung generalisiert, nicht lagegenau)

Süßwasserlebensräume

Süßwasserlebensräume	FFH-Code
Fließgewässer mit flutender Wasservegetation	3260

Natürliches und naturnahes Grünland

Submediterrane Halbtrockenrasen	6212
Pfeifengraswiesen auf basen- bis kalkreichen Standorten	6411
Feuchte Hochstaudenfluren, planar bis montan	6431

Hoch- und Niedermoore

Übergangs- und Schwingrasenmoore	7140
Torfmoor-Schlenken	7150
Kalktuffquellen	*7220
Kalkreiche Niedermoore	7230

Wälder

Schlucht- und Hangmischwälder	*9180
Auenwälder mit Erle, Esche, Weide	*91E0

Grundsätzliches Erhaltungsziel ist die Erhaltung der Lebensraumtypen in ihrer derzeitigen Ausdehnung und ihrem Erhaltungszustand. Weitere Erhaltungsziele zur Erhaltung der Lebensraumtypen in ihrer derzeitigen Ausdehnung und ihrem Erhaltungszustand werden kartografisch nicht dargestellt. Diese sind im Textteil formuliert.

Erläuterung der Beschriftung

111B Bearbeiter: Waldmodul
111B Planersteller

Bewertung:
A - hervorragender Erhaltungszustand
B - guter Erhaltungszustand
C - durchschnittlicher bis beschränkter Erhaltungszustand
Nummer der Erfassungseinheit (Endziffern der Datenbanknummer)

Entwicklungsziele

Entwicklungsziele	FFH-Code
Neuschaffung des Lebensraumtyps Kalkreiche, nährstoffarme Stillgewässer mit Armeleuchteralgen	3140
Neuschaffung des Lebensraumtyps Natürliche nährstoffreiche Seen	3150
Neuschaffung des Lebensraumtyps Pfeifengraswiesen auf basen- bis kalkreichen Standorten ¹	6411

¹ Je nach Wasserstand und Basenverfügbarkeit können sich auf diesen Flächen auch die Lebensraumtypen Übergangs- und Schwingrasenmoore (7140) oder Kalkreiche Niedermoore (7230) sowie Verzahnungen der drei Lebensraumtypen entwickeln.

Entwicklungsziele zur Optimierung des derzeitigen Zustands werden kartografisch nicht dargestellt. Diese sind im Textteil formuliert.

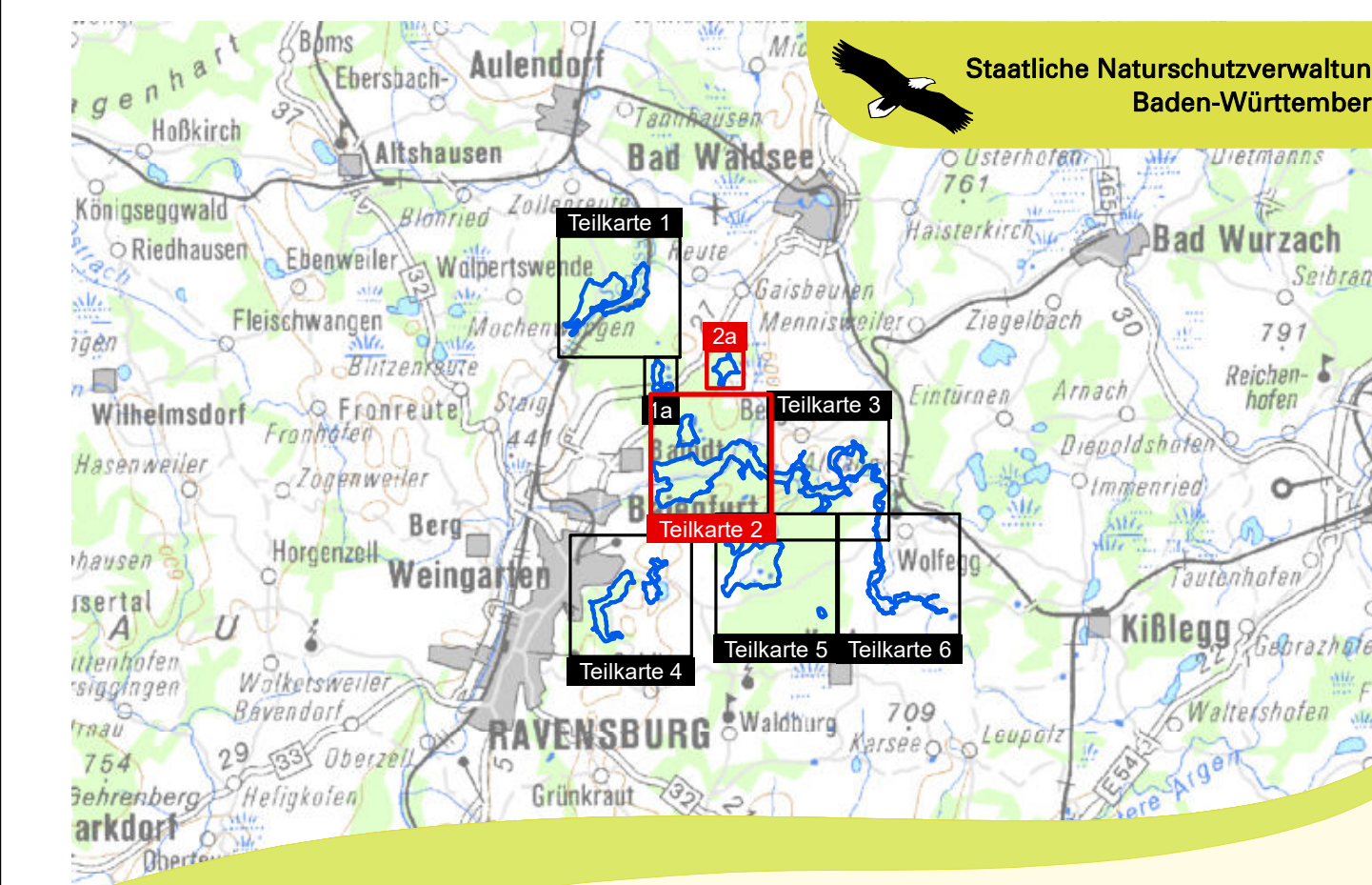
Sonstiges

- FFH-Gebietsgrenze 8124-341 „Altdorfer Wald“
- Flurstücksgrenze mit Flurstücksnummer
- Gemarkungsgrenzen
- Fließgewässer

* = prioritäre Lebensraumtypen

Meter
0 100 200 300 400 500

Kartengrundlage:
Topographische Karte (UK500), Orthophoto (DOP), Grafikdaten aus dem Amtlichen Liegenschaftskatasterinformationssystem ALKIS®
© Landesamt für Geoinformation und Landentwicklung Baden-Württemberg (LGL)
(www.lgl-bw.de) Az.: 2851.8-1/19



Managementplan für das FFH-Gebiet
8124-341 „Altdorfer Wald“

NATURA 2000

Bestands- und Zielekarte
Lebensraumtypen der FFH-Richtlinie
Teilkarte 2

Bearbeiter
Gezeichnet
M. Sc. J. Maute
05.12.2020
Stand der Kartierung
2018
Maßstab
1:5.000

Tier- und Landschaftsökologie Dr. J. Deuschle