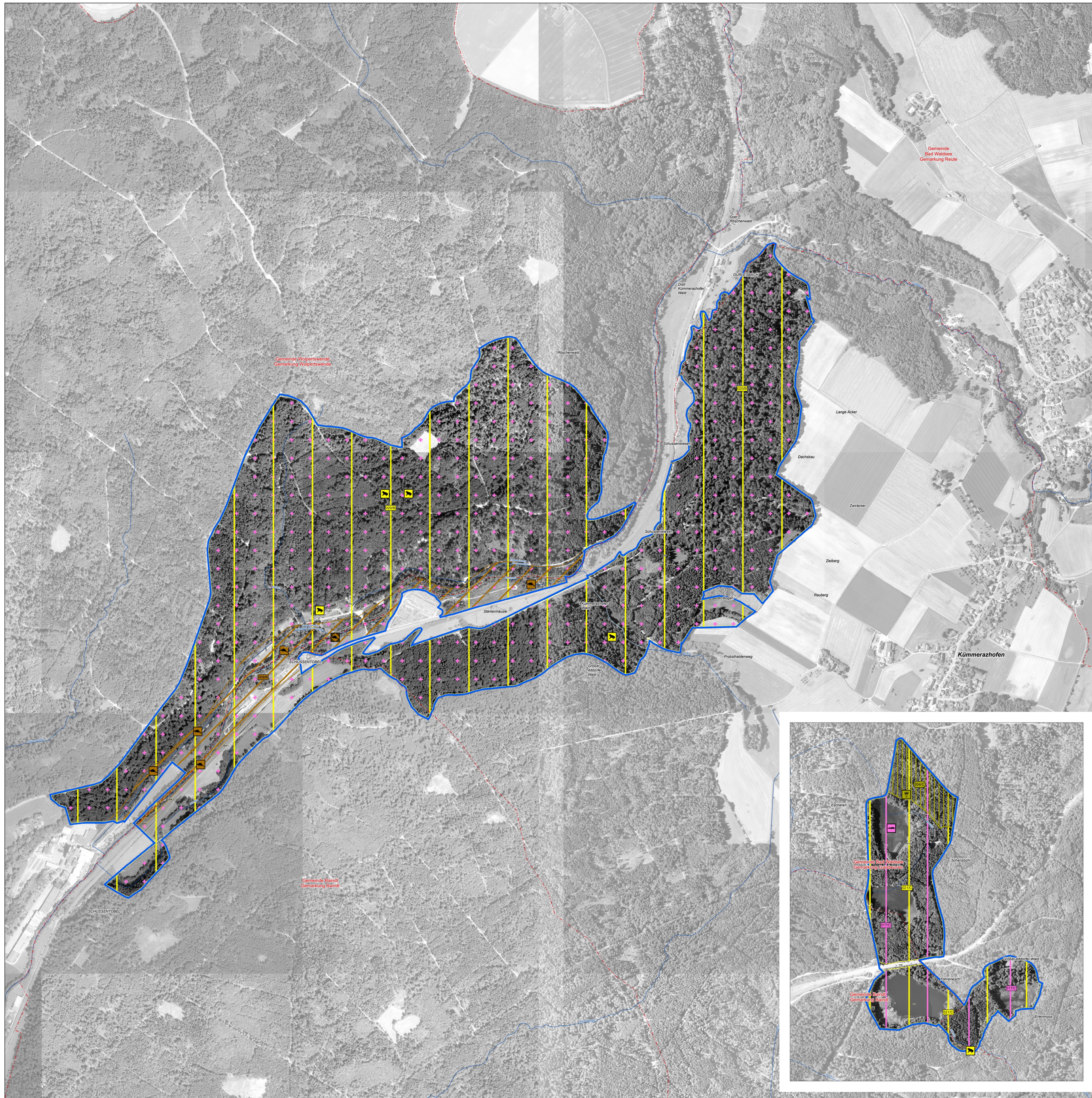


Natura 2000-Managementplan 8124-341 „Altdorfer Wald“



Lebensstätten von Arten - Bestand, Erhaltungs- und Entwicklungsziele

Erfassungseinheiten, Einzelnachweise und Erhaltungsflächen		FFH-Code
Schnecken		
	Vierzähne Windelschnecke (<i>Vertigo geyeri</i>)	1013
	Artennachweis Vierzähne Windelschnecke	
	Schmale Windelschnecke (<i>Vertigo angustior</i>)	1014
	Artennachweis Schmale Windelschnecke	
Muscheln		
	Kleine Flussmuschel (<i>Unio crassus</i>)	1032
	Artennachweis Kleine Flussmuschel	
Libellen		
	Helm-Azurjungfer (<i>Coenagrion mercuriale</i>)	1044
	Artennachweis Helm-Azurjungfer	
Schmetterlinge		
	Goldener Scheckenfalter (<i>Euphydryas aurinia</i>)	1065
	Artennachweis Goldener Scheckenfalter	
Krebse		
	Steinkrebs (<i>Austropotamobius torrentium</i>)	*1093
	Artennachweis Steinkrebs	
Amphibien		
	Kammmolch (<i>Triturus cristatus</i>)	1166
	Artennachweis Kammmolch	
	Gelbbauchunke (<i>Bombina variegata</i>)	1193
	Artennachweis Gelbbauchunke	
Säugetiere		
	Großes Mausohr (<i>Myotis myotis</i>) ¹	1324
	Biber (<i>Castor fiber</i>)	1337
	Artennachweis Biberburg	
	Artennachweis Biber ²	
Moose		
	Grünes Besenmoos (<i>Dicranum viride</i>)	1381
	Artennachweis Grünes Besenmoos	
	Grünes Koboldmoos (<i>Buxbaumia viridis</i>)	1386
	Artennachweis Grünes Koboldmoos	
Farn- und Blütenpflanzen		
	Frauenschuh (<i>Cypripedium calceolus</i>)	1902
	Artennachweis Frauenschuh	
	Sumpf-Glanzkraut (<i>Liparis loeselii</i>)	1903
	Artennachweis Sumpf-Glanzkraut	

¹ Die Lebensstätte des Großen Mausohrs (*Myotis myotis*) wird kartografisch nicht dargestellt. Sie umfasst das gesamte FFH-Gebiet 8124-341 „Altdorfer Wald“.
² Bei Häufungen von Fraßspuren, Dämmen und anderen Biber Spuren in einem Bereich sind die Nachweise reduziert dargestellt.

Generelles Erhaltungsziel ist die Erhaltung der Populationen und ihrer einzelnen Lebensstätten in ihrer derzeitigen Ausdehnung und ihrem derzeitigen Erhaltungszustand. Weitere Erhaltungsziele werden kartografisch nicht dargestellt. Diese sind im Textteil formuliert.

Erläuterung der Beschriftung

	Bearbeiter: Waldmodell
	Bearbeiter: Planerstellung
	Bewertung: A - hervorragender Erhaltungszustand
	B - guter Erhaltungszustand
	C - durchschnittlicher bis beschränkter Erhaltungszustand
	keine - ohne Bewertung
	Nummer der Erfassungseinheit (Endziffern der Datenbanknummer)

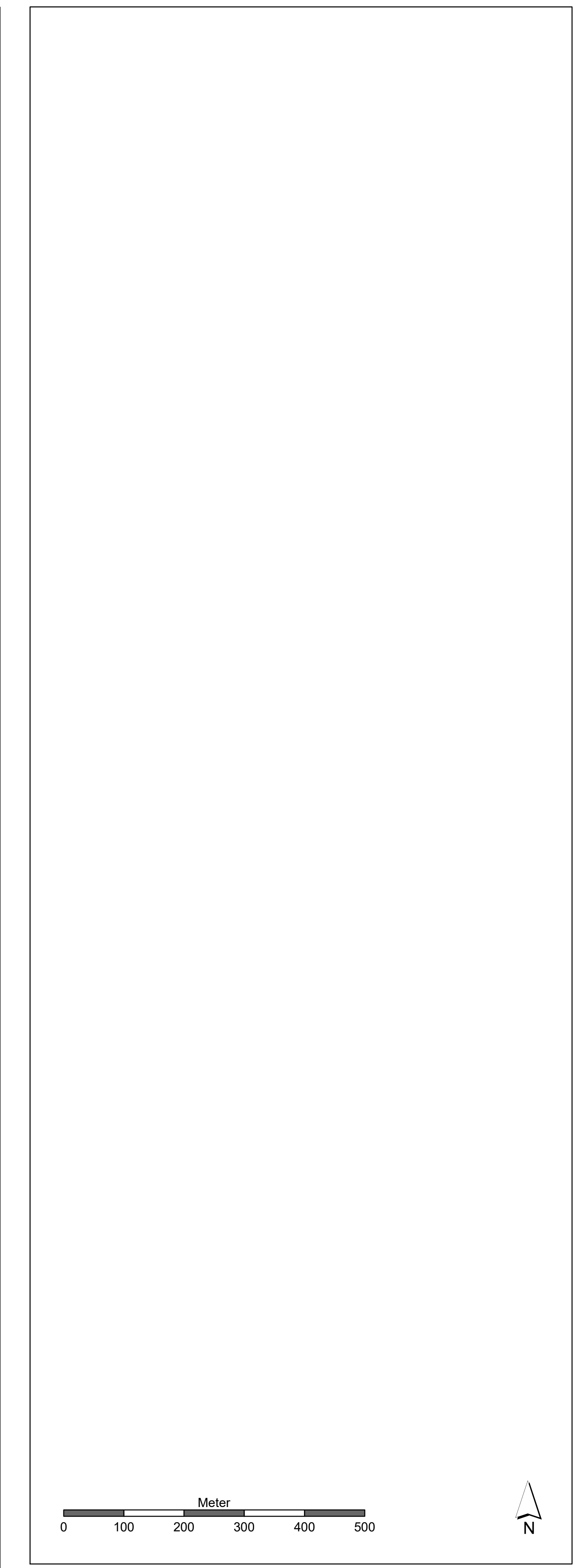
Entwicklungsziele für Arten		FFH-Code
	Entwicklung von Lebensstätten der Vierzähne Windelschnecke (<i>Vertigo geyeri</i>)	1013
	Entwicklung von Lebensstätten der Schmalen Windelschnecke (<i>Vertigo angustior</i>)	1014
	Entwicklung von Lebensstätten der Helm-Azurjungfer (<i>Coenagrion mercuriale</i>)	1044
	Entwicklung von Lebensstätten des Goldenen Scheckenfalters (<i>Euphydryas aurinia</i>)	1065
	Entwicklung von Lebensstätten des Kammmolchs (<i>Triturus cristatus</i>)	1166
	Entwicklung von Lebensstätten der Gelbbauchunke (<i>Bombina variegata</i>)	1193

Entwicklungsziele zur Optimierung des derzeitigen Zustands werden kartografisch nicht dargestellt. Diese sind im Textteil formuliert.

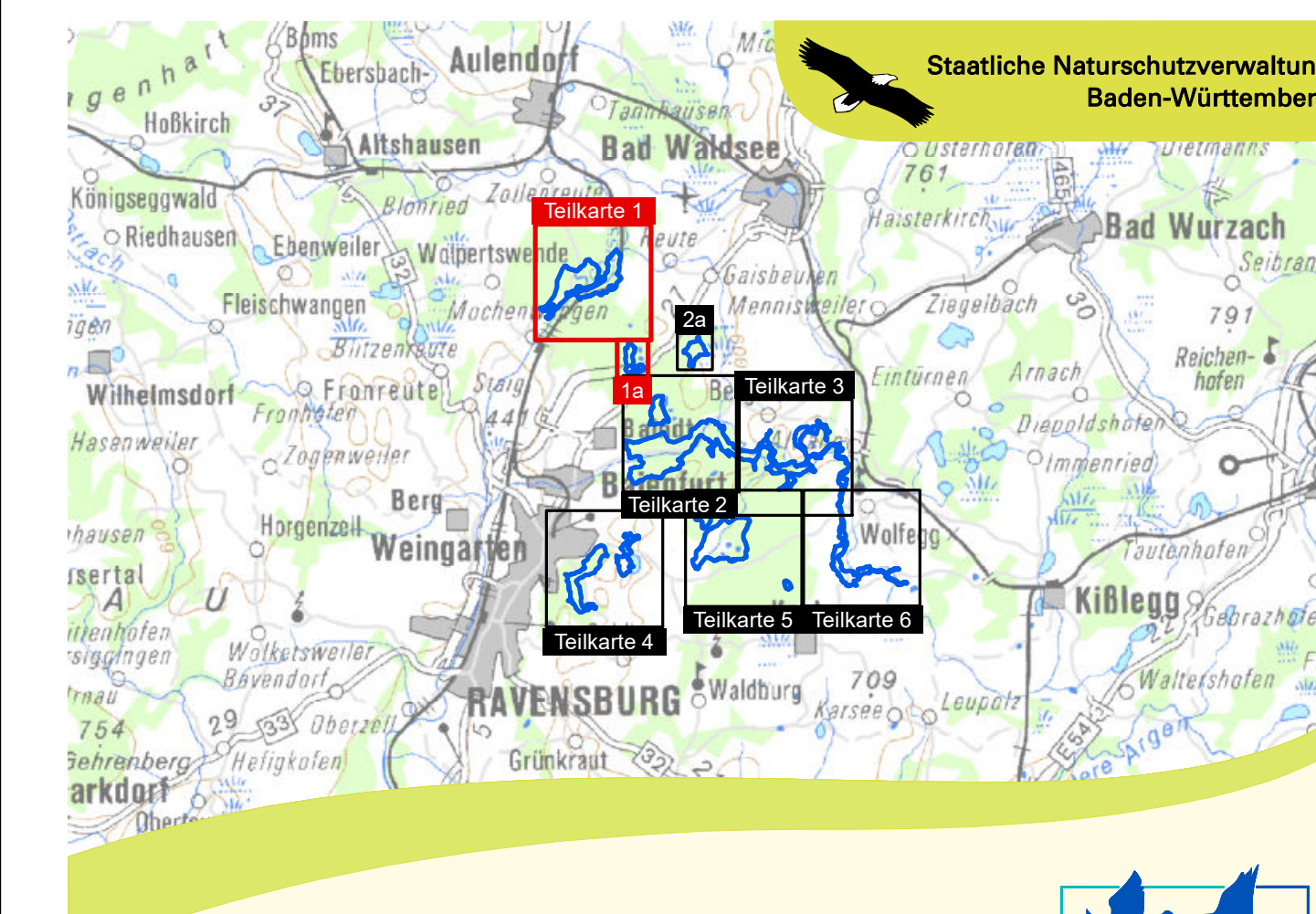
Sonstiges

	FFH-Gebietsgrenze 8124-341 „Altdorfer Wald“
	Flurstücksgrenze mit Flurstücksnummer
	Gemarkungsgrenze
	Fließgewässer

* = prioritäre Art



Kartengrundlage: Topographische Karte (UK500), Orthophoto (DOP), Grafikdaten aus dem Amtlichen Liegenschaftskatasterinformationssystem ALKISS © Landesamt für Geoinformation und Landentwicklung Baden-Württemberg (LGL) (www.lgl-bw.de) Az.: 2851.9-119



Managementplan für das FFH-Gebiet 8124-341 „Altdorfer Wald“

Bestands- und Zielekarte
 Lebensstätten von Arten der FFH-Richtlinie
 Teilkarte 1

Bearbeiter: Tier- und Landschaftsökologie Dr. J. Deusche
 Gezeichnet: M. Sc. J. Maute
 Gefertigt: 05.12.2020
 Stand der Kartierung: 2016
 Maßstab: 1:5.000